

# Cadastro dos Movimentos Padrões

## Veja também os Itens:

- [Cadastrando Históricos para Movimentos Padrões, Movimentos dos Clientes e Conta Corrente](#)
- [Criando Movimentos Padrões para as Empresas Clientes do Escritório Contábil](#)
- [Imprimindo Recibos dos Movimentos dos Clientes](#)
- [Cadastro de Históricos Fixos para as Movimentações Automáticas](#)
- [Geração Automática de Movimentos dos Clientes do Escritório Contábil](#)
- [Consulta de Recibos dos Movimentos dos Clientes do Escritório Contábil](#)
- [Relatório de Movimentação dos Clientes do Escritório Contábil](#)
- [Baixa dos Movimentos dos Clientes do Escritório Contábil](#)
- [Geração Automática de Movimentos](#)

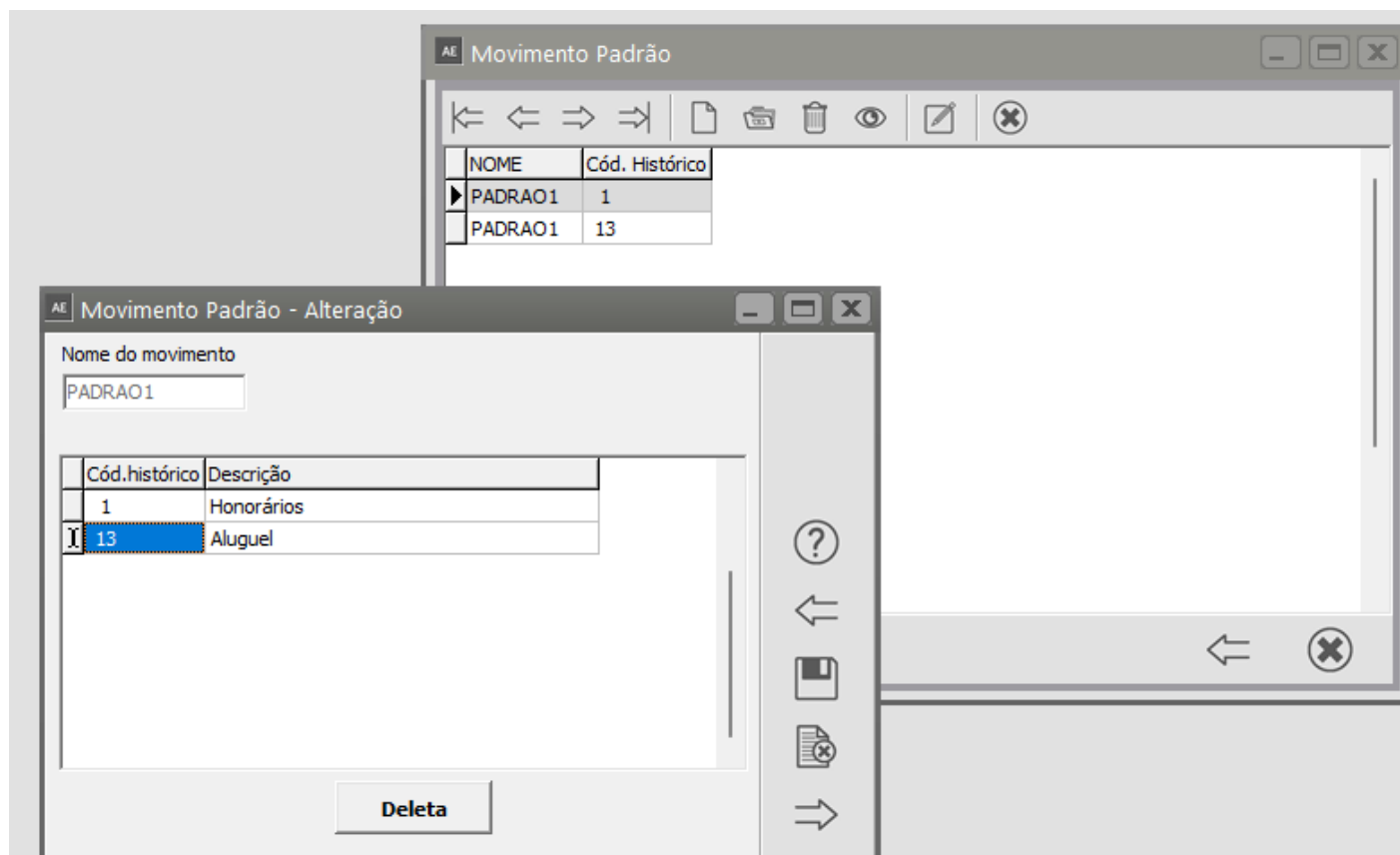
A finalidade do **Movimento Padrão** é permitir que sejam definidos [grupos de históricos](#) contendo despesas, receitas e tributos que deverão constar na movimentação mensal de cada uma das empresas.

Cada empresa poderá ter o seu próprio **Movimento Padrão** ou várias empresas poderão utilizar o **mesmo Movimento Padrão**.

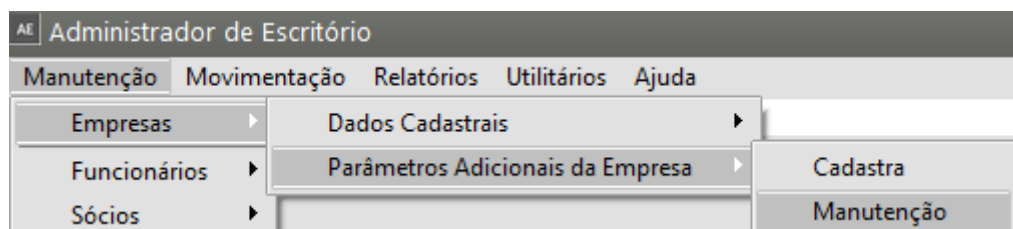
Para cadastrar os Movimentos Padrões acesse o menu **Manutenção/Tabelas/Movimentos Padrões/Cadastre**



Você conseguirá incluir todas as **movimentações do cliente**, que serão geradas automaticamente quando você utilizar a [geração automática de movimentações](#)



Para informar o **Movimento Padrão do cliente do Escritório Contábil**, acesse o menu **Manutenção/Empresas/Parâmetros Adicionais da Empresa**



**Defina a empresa** e clique na seta Avança

AE Parâmetros Adicionais da Empresa

**Seleção**

**Pesquisa por Empresa**

Abreviado: MODELSS2 ... Razão Social: EMPRESA MODELO 2 - INDÚSTRIA +

⇒ ⊗

Edite os [Parâmetros Adicionais da Empresa](#)

AE Parâmetros Adicionais da Empresa

⏪ ⏩ ⏴ ⏵ 📄 📁 🗑️ 👁️ ✎️ ⊗

Abreviado	Mov. Padrão	Valor Honorário	Dia Vencimento
▶ MODELSS2 PADRAO1		R\$ 500,00	01

⏪ ⊗

Informe o **Movimento Padrão** da empresa definida

AE Parâmetros Adicionais da Empresa - Alteração

Informações Cadastrais | Principais Clientes/Fornecedores | Alterações Contratuais

Empresa

Abreviado: MODELSS2 Nome: EMPRESA MODELO 2 - INDÚSTRIA

Movimento Padrão: PADRAO1 Valor Honorários: R\$ 500,00

Cálculo de Compras e Vendas do último ano

Inf. Contábeis

Compras do Último Ano: R\$ 22.000,00 Vendas do Último Ano: R\$ 37.000,00

Recebimento

☐ Vencimento Dentro do Mês Dia Vencimento: 01

☒ Vencimento no Último Dia

Inf. Cadastrais

Data de Abertura: 01/01/2023 Capital Social: R\$ 18.000,00 Validade do Cartão: 01/01/2030 Situação: Ativa

Ramo de Atividade: Comércio

O Sistema fará uso dos **Movimentos Padrões** quando for acionada a opção do menu **Movimentação/Movimentos dos Clientes/Geração Automática**

AE Administrador de Escritório

Manutenção | Movimentação | Relatórios | Utilitários | Ajuda

Movimentos dos Clientes

Protocolos

Conta Corrente

Por Empresa

Por Histórico

Geração Automática

Defina o **Cliente** para o qual deseja cadastrar o Movimento Padrão

AE Escolha a Empresa ou o Grupo

Individual

Grupo

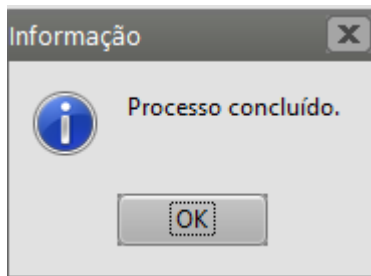
Nome da Empresa: MODELSS2

?

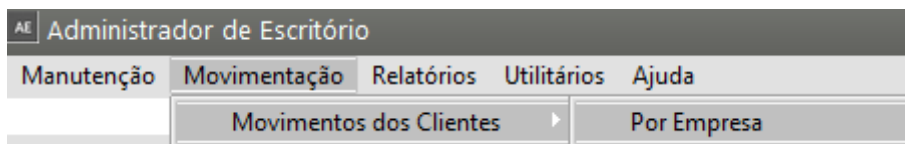
ok

X

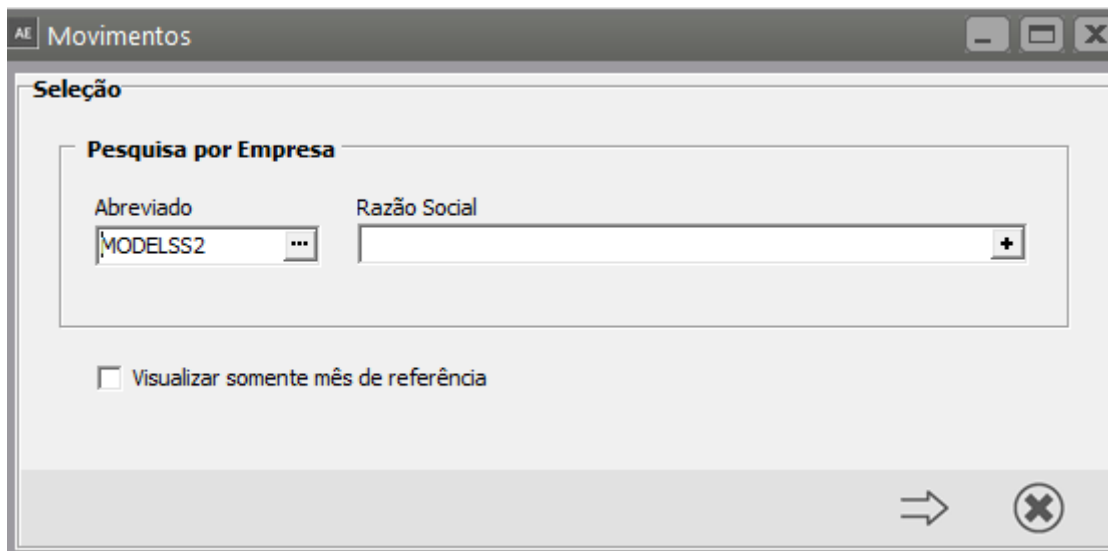
O Sistema irá gerar **Movimentos** de acordo com os **históricos cadastrados** para o movimento padrão do cliente e dará mensagem que o Processo foi Concluído



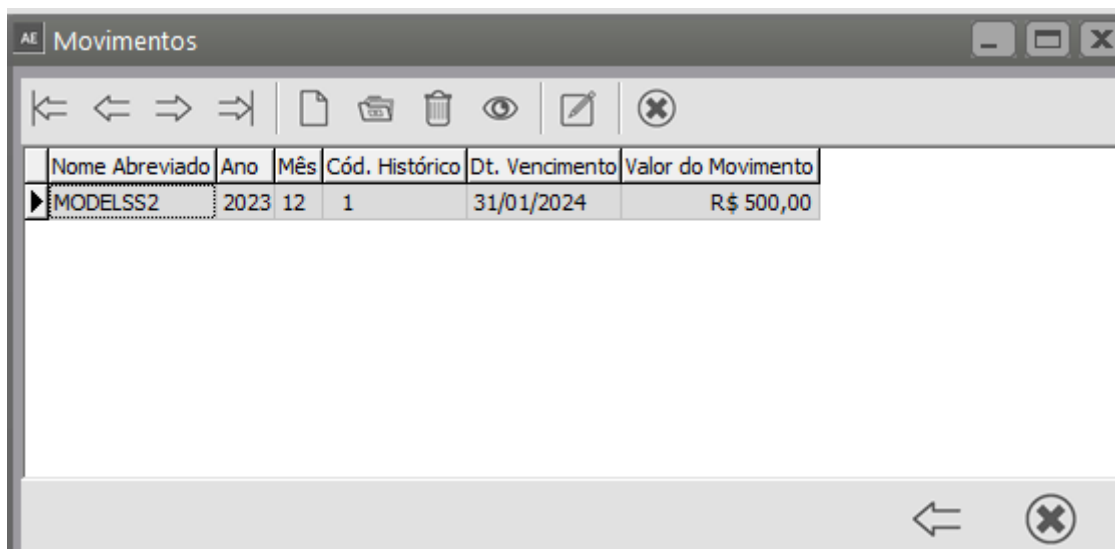
Para visualizar os **Movimentos Gerados** ou cadastrados manualmente para o seu cliente, acesse o menu **Movimentação/Movimento dos Clientes/Por empresa**



Defina de qual cliente deseja visualizar o Movimento e clique na seta Avança



Serão visualizados os Movimentos Gerados



Se desejar poderá dar **duplo clique** sobre o movimento ou clicar sobre ele e em seguida clicar no botão edita e será apresentada a tela do Movimento.

**Movimentos - Alteração**

Mes: Dez Ano: 2023

Histórico

Código: 1 Descrição: Honorários

Complemento do Histórico

Quantidade: 0,00 Valor Devido: R\$ 500,00 Data Vencimento: 31/01/2024

Valor Recolhido: R\$ 0,00 Data Recolhimento: Desconto: R\$ 0,00

**Recebimentos**

Data Recebimento	Valor R
------------------	---------

Adiantamento Cliente Elimina

Somatória de Recebimentos: R\$ 0,00

Os **Movimentos Padrões** serão de bastante utilidade para as empresas cujos pagamentos dos tributos forem realizados pelo escritório e houver a integração com os demais Sistemas (Folha de Pagamento e Livros Fiscais).

Neste caso, poderão ser associados ao **Movimento Padrão** da empresa aos **históricos** que se referem aos tributos, para que, no momento da **Geração Automática**, o sistema acesse os **Sistemas Folha de Pagamento e Livros Fiscais** para obter os valores devidos.

Revision #7

Created 7 July 2023 18:43:47 by ProjetosD

Updated 10 September 2024 18:51:30 by ProjetosD