

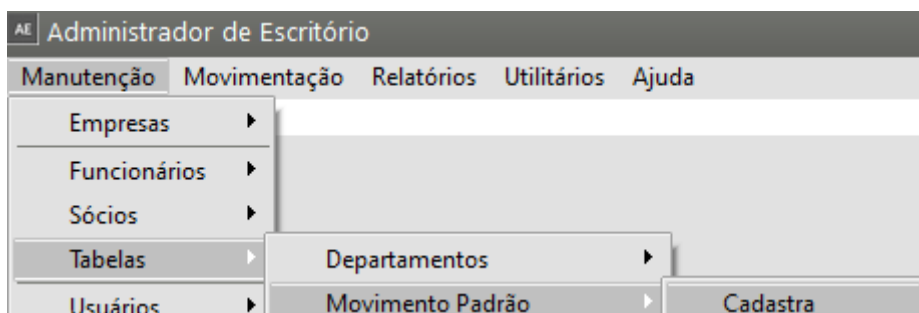
Geração Automática de Movimentos dos Clientes do Escritório Contábil

Veja também os Itens:

- [Cadastrando Históricos para Movimentos Padrões, Movimentos dos Clientes e Conta Corrente](#)
- [Criando Movimentos Padrões para as Empresas Clientes do Escritório Contábil](#)
- [Imprimindo Recibos dos Movimentos dos Clientes](#)
- [Cadastro de Históricos Fixos para as Movimentações Automáticas](#)
- [Geração Automática de Movimentos dos Clientes do Escritório Contábil](#)
- [Consulta de Recibos dos Movimentos dos Clientes do Escritório Contábil](#)
- [Relatório de Movimentação dos Clientes do Escritório Contábil](#)
- [Baixa dos Movimentos dos Clientes do Escritório Contábil](#)
- [Geração Automática de Movimentos](#)

O Sistema permitirá que você gere as Movimentações dos Clientes do Escritório Contábil de forma automática.

Para isso será necessário que você cadastre os Movimentos Padrão de cada cliente do Escritório de contabilidade, no menu Manutenção>Tabelas>Movimento Padrão, ([ver item Criando Movimentos Padrões para as Empresas Clientes do Escritório Contábil](#))



AE Movimento Padrão - Alteração

Nome do movimento
PADRAO1

Cód.histórico	Descrição
1	Honorários

Deleta

?

←

Save

✕

→

Você poderá cadastrar apenas um Movimentos Padrões para cada Cliente. Para esse cadastro, primeiramente, acesse o menu Manutenção>Tabelas>Históricos e cadastre os Históricos pois é através do Histórico que o sistema permitirá que você informe o Movimento Padrão de cada Cliente ([ver item Cadastrando Histórico](#))

AE Históricos - Alteração

Código 13 Descrição Aluguel

Tipo da Origem
Outros

Tipo do Histórico

☐ Tributo ☒ Despesa/Reembolso

☐ Receita ☐ Adiantamento de Clientes

Cód. Receita Valor Unitário

☐ Valor unitário fixo? R\$ 1.000,00

Label10

?

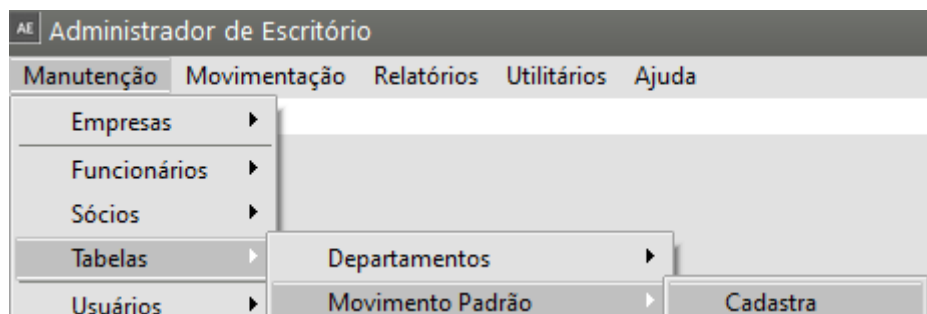
←

Save

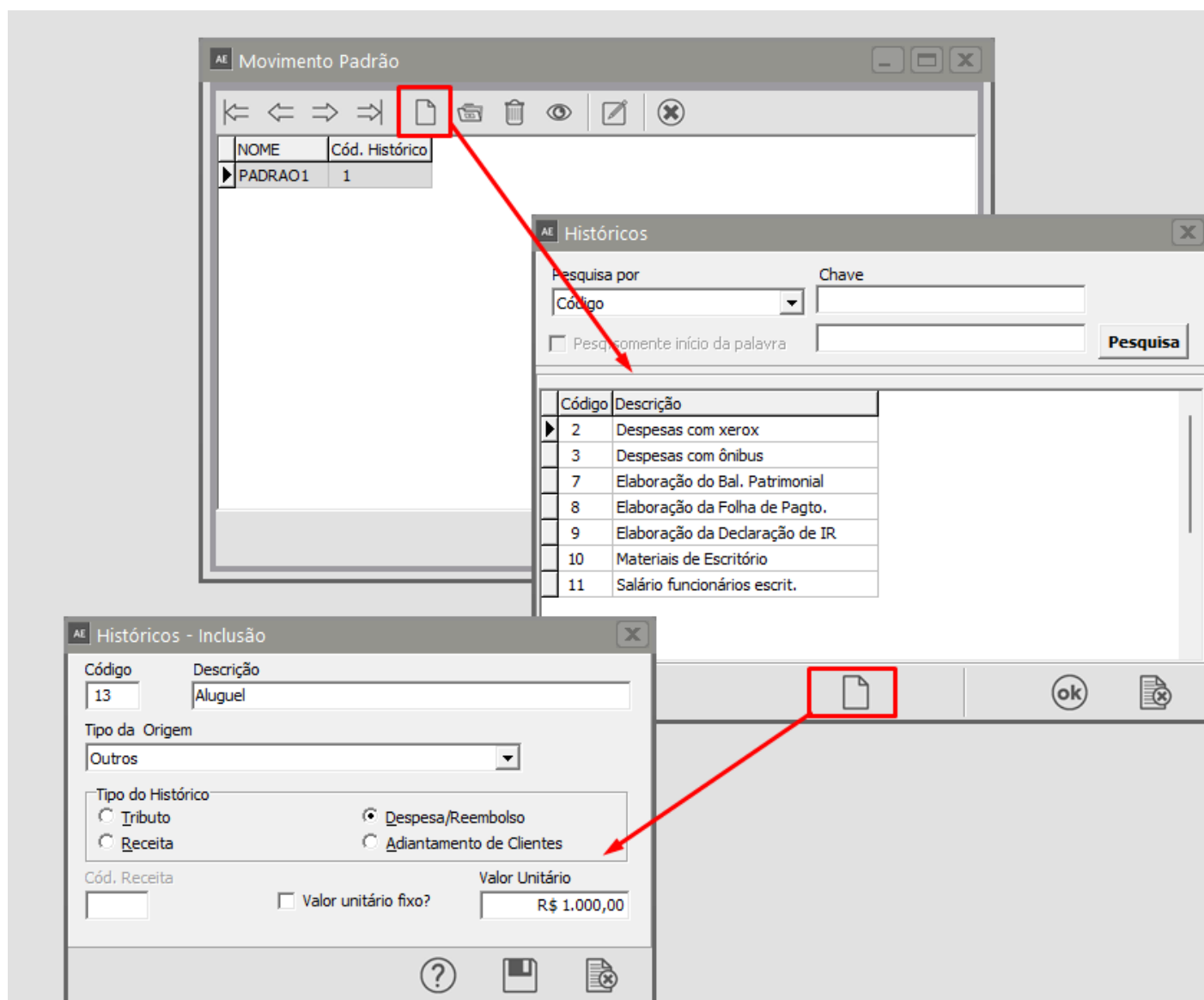
✕

→

Em seguida acesse o menu Manutenção>Tabelas>Movimento Padrão>Cadastra, ([ver item Criando Movimentos Padrão para as Empresas Clientes do Escritório Contábil](#))



Dentro deste mesmo menu é possível cadastrar um novo histórico para que seja incluso no Movimento Padrão.



Após a definição dos históricos que irão compor o movimento padrão do cliente, salve o registro.

AE Movimento Padrão - Alteração

Nome do movimento
PADRAO1

	Cód.histórico	Descrição
	1	Honorários
*	13	Aluguel

Deleta

?
←
[Ícone de disco]
[Ícone de documento com X]
→

Para que o Sistema saiba qual é o Movimento Padrão de cada cliente, será necessário que você acesse o menu **Manutenção>Parâmetros Adicionais da Empresa>Manutenção**

AE Administrador de Escritório

Manutenção Movimentação Relatórios Utilitários Ajuda

Empresas ▶ Dados Cadastrais ▶

Funcionários ▶ Parâmetros Adicionais da Empresa ▶ Cadastra

Sócios ▶ Manutenção

Defina o Cliente do Escritório e clique na seta Avança

AE Parâmetros Adicionais da Empresa

Seleção

Pesquisa por Empresa

Abreviado: MODELSS2 ... Razão Social: EMPRESA MODELO 2 - INDÚSTRIA +

→ [Ícone de X]

A informação deverá estar cadastrada no campo Movimento Padrão ([ver item Parametrizando a Empresa](#))

AE Parâmetros Adicionais da Empresa - Alteração

Informações Cadastrais | Principais Clientes/Fornecedores | Alterações Contratuais

Empresa

Abreviado: MODELSS2 Nome: EMPRESA MODELO 2 - INDÚSTRIA

Movimento Padrão: PADRAO1 Valor Honorários: R\$ 500,00

Cálculo de Compras e Vendas do último ano

Inf. Contábeis

Compras do Último Ano: R\$ 22.000,00 Vendas do Último Ano: R\$ 37.000,00

Recebimento

☐ Vencimento Dentro do Mês ☒ Vencimento no Último Dia Dia Vencimento: 01

Inf. Cadastrais

Data de Abertura: 01/01/2023 Capital Social: R\$ 18.000,00 Validade do Cartão: 01/01/2030 Situação: Ativa

Ramo de Atividade: Comércio

Para realizar a geração automática dos movimentos do cliente do escritório de contabilidade, acesse o menu Movimentação>Movimentos dos Clientes>Geração Automática

AE Administrador de Escritório

Manutenção | **Movimentação** | Relatórios | Utilitários | Ajuda

Movimentos dos Clientes ▶ Por Empresa

Protocolos ▶ Por Histórico

Conta Corrente ▶ **Geração Automática**

Em seguida defina de qual cliente deseja gerar a movimentação automática. Se você trabalha com Grupo de Clientes, poderá selecionar o grupo ao invés de individual e o Sistema irá gerar as movimentações automáticas para todos os clientes pertencentes ao Grupo definido ([ver item Realizando Operações por Grupo de Empresas](#)).

Clique em Ok

AE Escolha a Empresa ou o Grupo

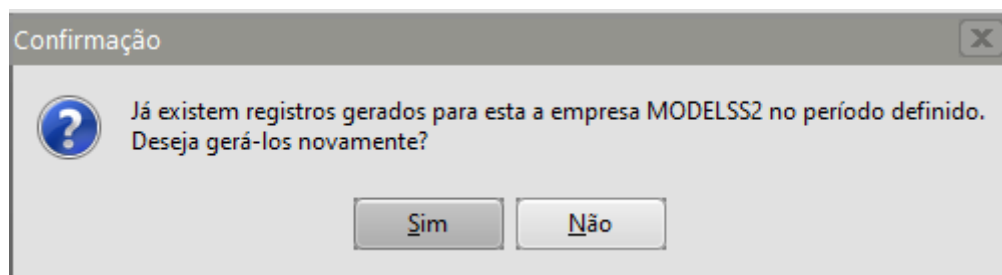
☒ Individual ☐ Grupo

Nome da Empresa: MODELSS2

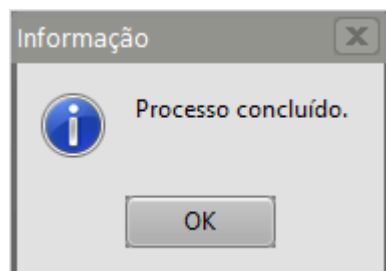
ok

X

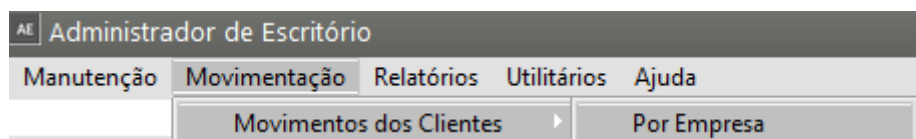
Se você já gerou registros anteriormente o Sistema questionará se deseja gerá-los novamente



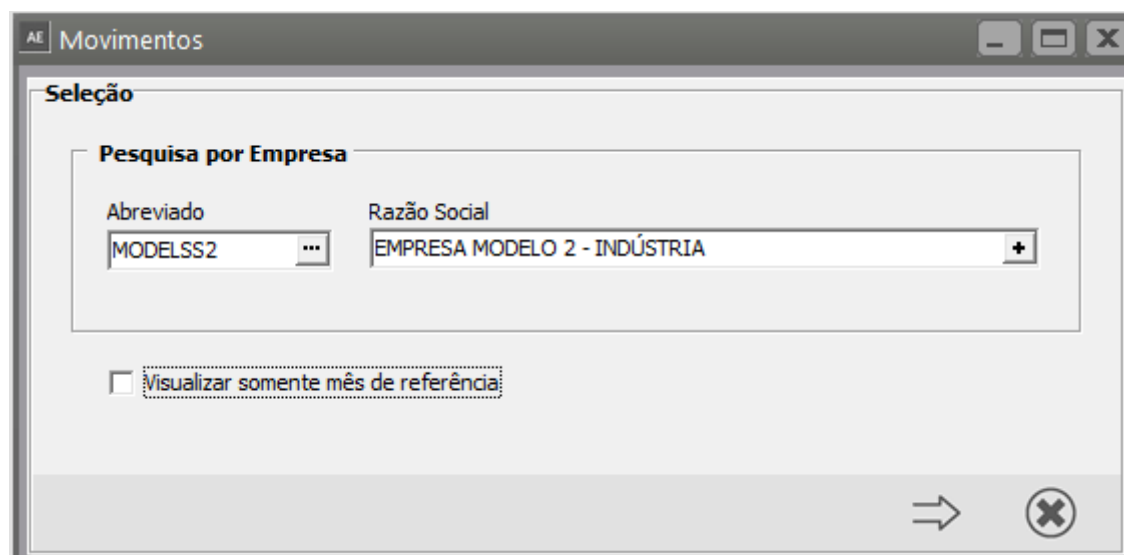
Após realizada a geração, será apresentada a tela informando que o Processo foi concluído. Clique em OK



Para visualizar as movimentações geradas automaticamente, acesse o menu Movimentação>Movimentos dos Clientes>Por Empresa



Defina a empresa e clique na seta Avança



Você irá verificar que o sistema fez a geração automática de acordo com o Movimento Padrão cadastrado para aquele cliente do escritório contábil

AE

Movimentos - Alteração

Mes

Ano

Jul

2023

Histórico

Código

1

...

Descrição

Honorários

+

Complemento do Histórico

Quantidade

0,00

Valor Devido

R\$ 500,00

Data Vencimento

31/08/2023

...

Valor Recolhido

R\$ 0,00

Data Recolhimento

...

Desconto

R\$ 0,00

Recebimentos

Data Recebimento	Valor R

Adiantamento Cliente

Elimina

Somatória de Recebimentos: R\$ 0,00

?

←

💾

🗑️

→

Revision #8

Created 16 August 2023 17:02:00 by ProjetosD

Updated 10 September 2024 14:19:00 by ProjetosD