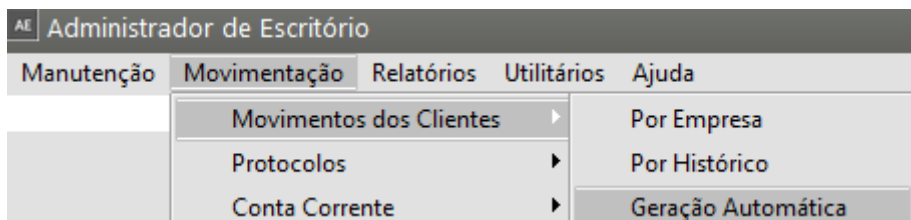


Geração Automática dos Movimentos

Veja também os Itens:

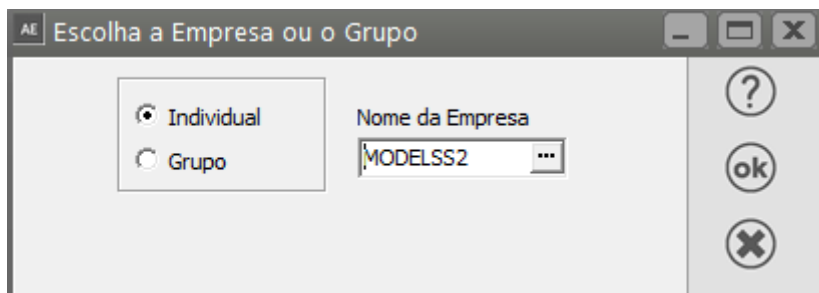
- [Cadastrando Históricos para Movimentos Padrões, Movimentos dos Clientes e Conta Corrente](#)
- [Criando Movimentos Padrões para as Empresas Clientes do Escritório Contábil](#)
- [Imprimindo Recibos dos Movimentos dos Clientes](#)
- [Cadastro de Históricos Fixos para as Movimentações Automáticas](#)
- [Geração Automática de Movimentos dos Clientes do Escritório Contábil](#)
- [Consulta de Recibos dos Movimentos dos Clientes do Escritório Contábil](#)
- [Relatório de Movimentação dos Clientes do Escritório Contábil](#)
- [Baixa dos Movimentos dos Clientes do Escritório Contábil](#)
- [Geração Automática de Movimentos](#)

Para realizar a Movimentação Automática para o **Cliente** deverá ser acessado o menu **Movimentação/Movimentos dos Clientes/Geração Automática**.



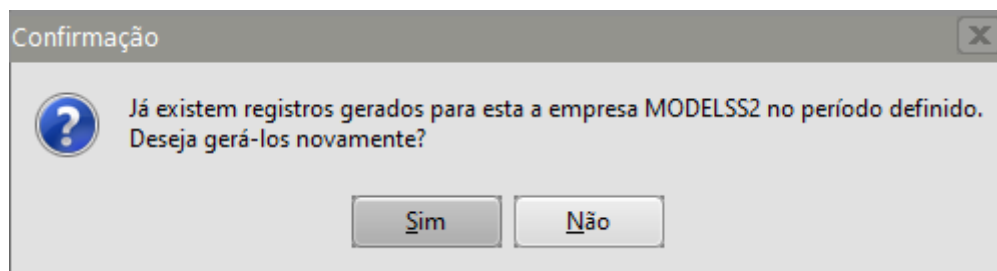
Defina o **Cliente** para o qual será realizado o Movimento

Clique em OK,



Se você já gerou movimentações automáticas no mês, o Sistema apresentará mensagem informando e questionando se deseja gerá-los novamente

Importante - Essa geração irá substituir a anterior e não duplicar



Clique em OK ou Sim e o Sistema apresentará a mensagem **“Processo concluído”**

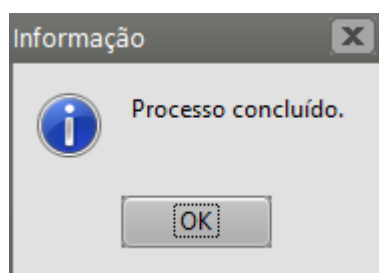
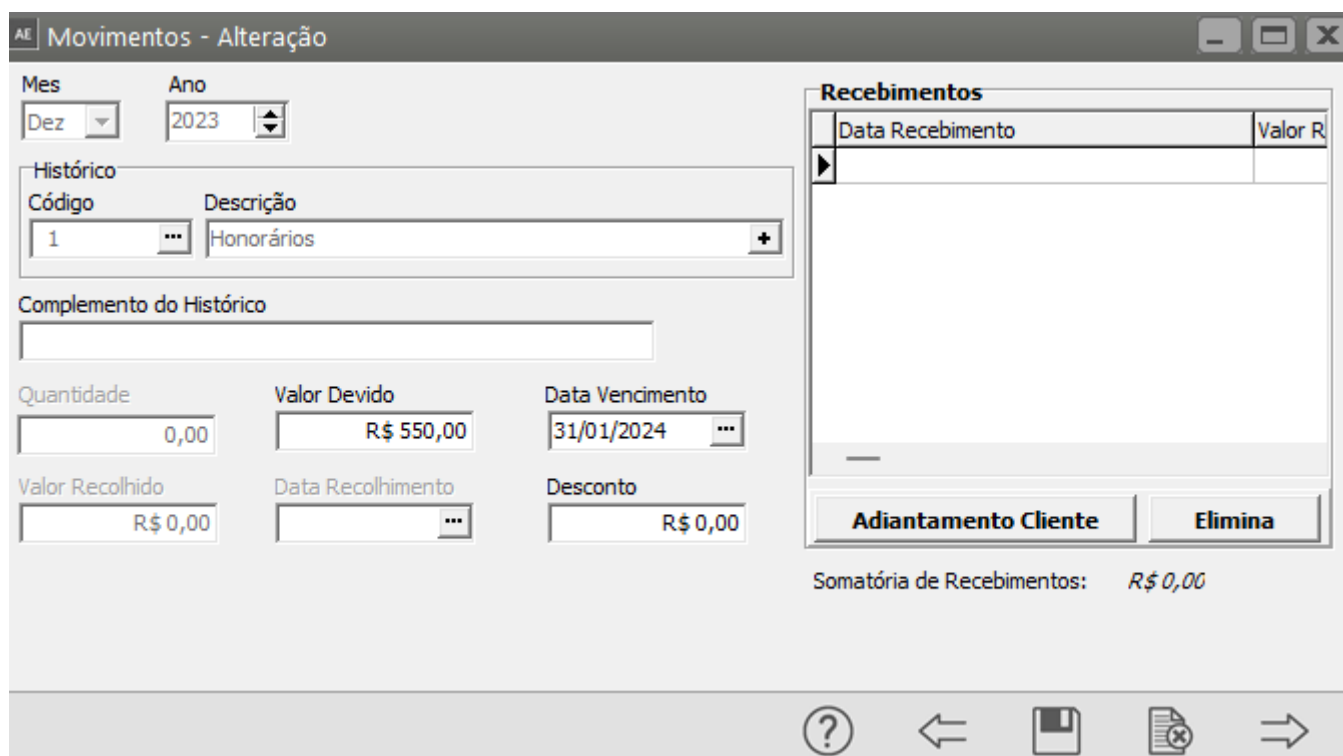


Image not found or type unknown



A Geração Automática será realizada de acordo com o **Movimento Padrão Cadastrado para o Cliente.**

A screenshot of the 'Movimentos - Alteração' (Movements - Alteration) window. The window has a title bar with 'AE' and standard window controls. It contains several sections: 'Mes' (Month) set to 'Dez' and 'Ano' (Year) set to '2023'; a 'Histórico' (History) table with columns 'Código' (1) and 'Descrição' (Honorários); a 'Complemento do Histórico' (History Complement) text field; input fields for 'Quantidade' (0,00), 'Valor Devido' (R\$ 550,00), 'Data Vencimento' (31/01/2024), 'Valor Recolhido' (R\$ 0,00), 'Data Recolhimento', and 'Desconto' (R\$ 0,00); a 'Recebimentos' (Receipts) table with columns 'Data Recebimento' and 'Valor R'; and buttons 'Adiantamento Cliente' and 'Elimina'. At the bottom right, it shows 'Somatória de Recebimentos: R\$ 0,00'. The bottom of the window has a toolbar with icons for help, back, save, delete, and forward.