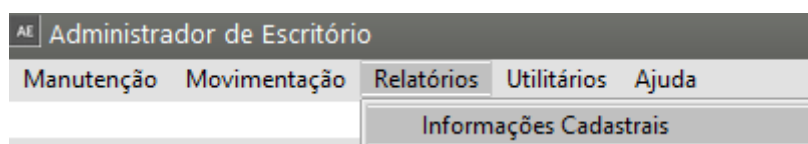


Imprimindo as informações cadastrais dos clientes do escritório contábil

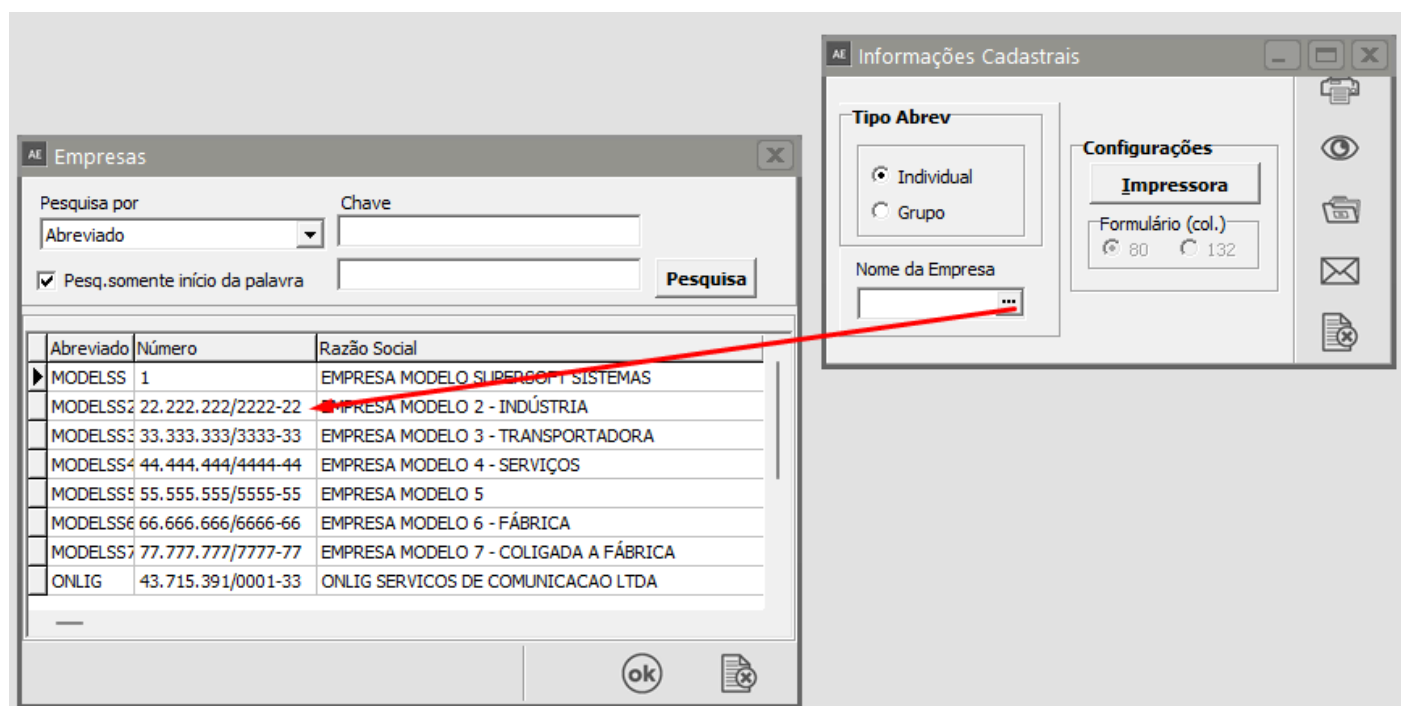
Veja também o Item:

- [Parametrizando Empresa](#)

Para imprimir as informações Cadastrais dos Clientes acesse o relatório através do menu **Relatórios/Informações Cadastrais**.



Você pode imprimir uma relação com todos os dados cadastrais da Empresa, além de dados de Sócios, para atender solicitação de um banco, por exemplo. Basta somente definir uma empresa.



AE Informações Cadastrais

Tipo Abrev

☒ Individual

☐ Grupo

Nome da Empresa

MODELSS2

Configurações

Impressora

Formulário (col.)

☒ 80 ☐ 132

Icons: Print, View, Save, Email, Delete

Revision #5

Created 7 July 2023 18:06:00 by ProjetosD

Updated 10 September 2024 13:33:51 by ProjetosD