

Histórico de email

O Sistema possibilita que a partir do momento que seu email seja configurado no no menu **Manutenção>Empresas>[Dados Cadastrais da Empresa](#)**, aba configuração de email

Empresas - Alteração

Identificação | Parâmetros Gerais

Identificação

Nome Abreviado: MODELO

Tipo: ☒ CNPJ ☐ CPF ☐ Outro

CNPJ: 12.890.807/0001-26

Insc. Estadual/Produtor Rural:

Razão Social: MODELO SIMPLES NACIONAL

CAEPF: . . / -

Razão Social por Extenso: MODELO SIMPLES NACIONAL

Estabelecimento: ☒ Único ☐ Matriz ☐ Filial

Situação: ☒ Ativo ☐ Inativo

Abrev. Matriz: ...

Localização | Logotipo | **Configuração de e-mail**

Configuração de gerenciador de e-mail

☐ Utiliza gerenciador de e-mail padrão ☒ Envia e-mail diretamente

Configuração de e-mail direto

Usuário (login do e-mail):

Senha do e-mail:

Servidor SMTP (Simple Mail Transfer Protocol):

Porta:

Protocolo

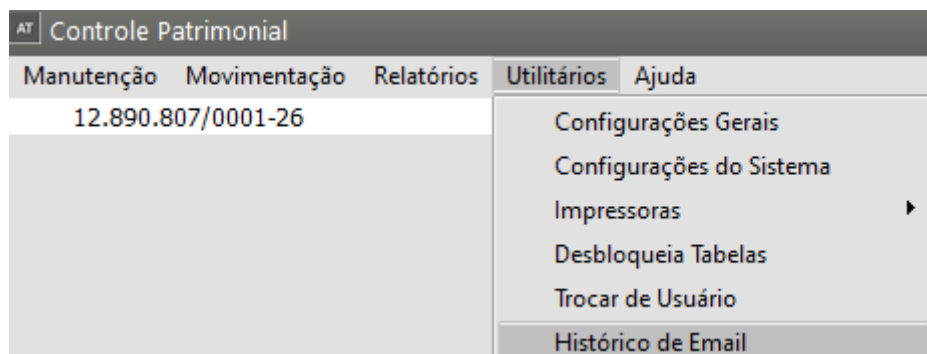
☐ Nenhum ☐ Padrão ☐ TLS ☐ TLS1.2 ☒ SSL

Testar envio de e-mail Carregar configuração padrão

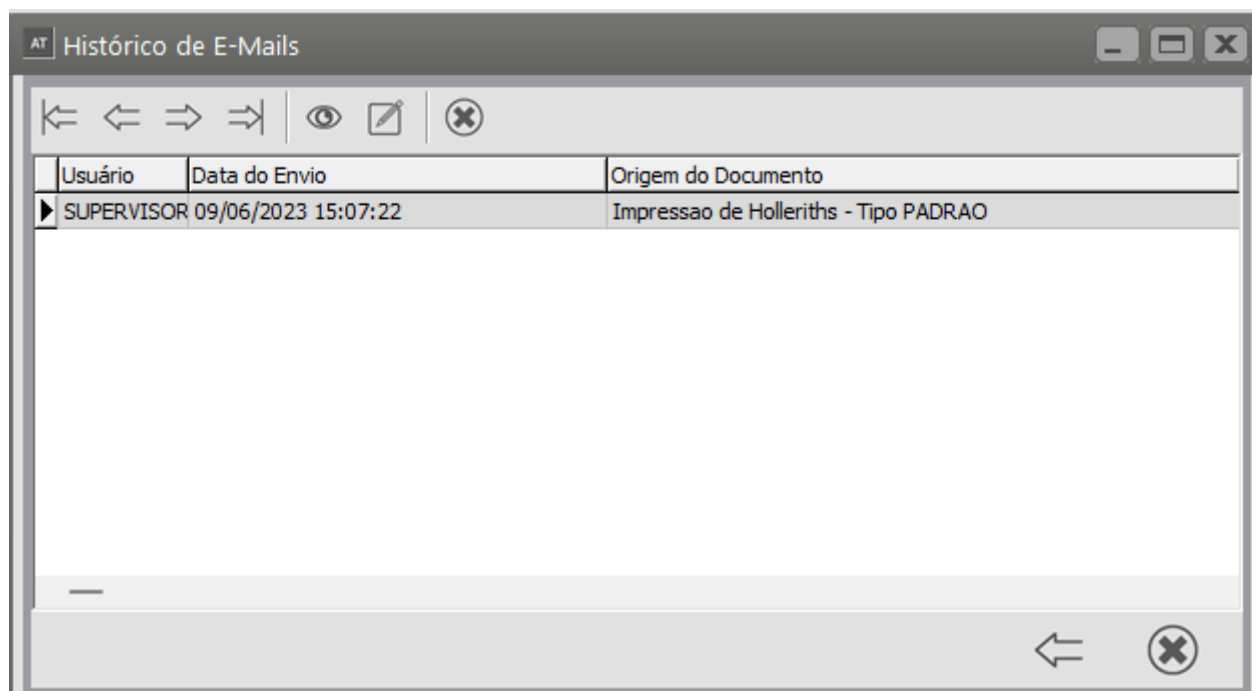
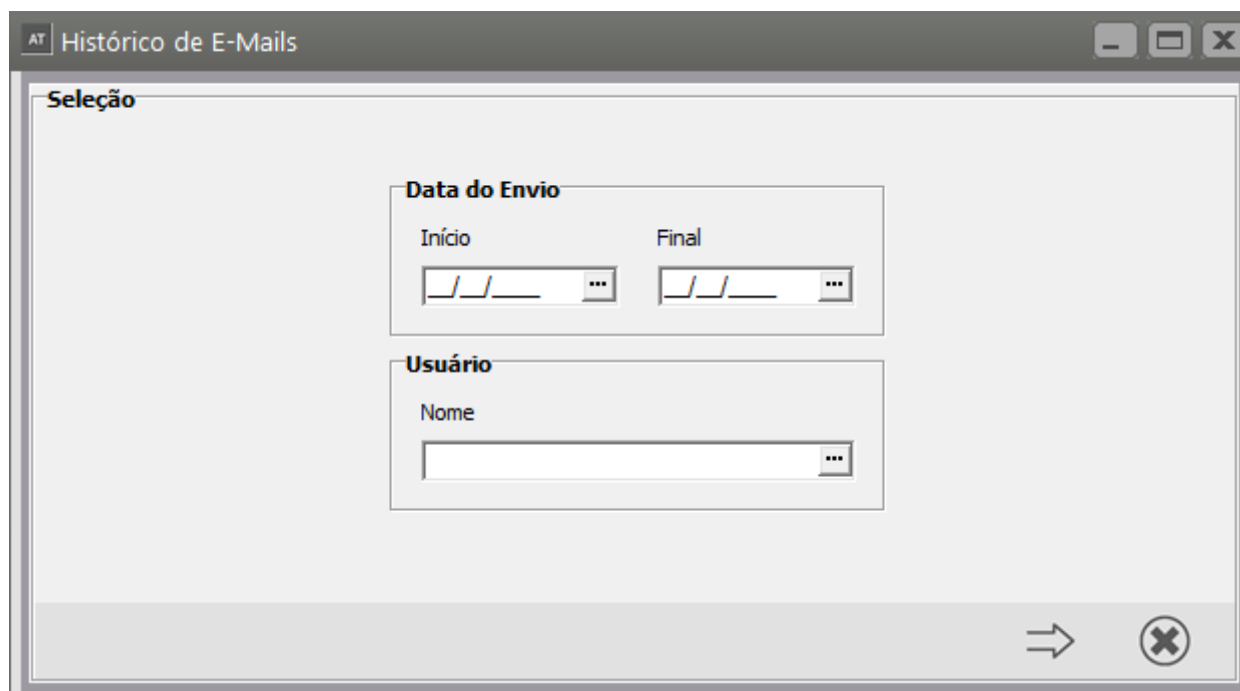
Campos obrigatórios eSocial / REINF

Você consiga enviar emails, utilizando a caixa de saída definida

A partir da configuração feita e os emails enviados, se você precisar verificar os emails enviados acesse o menu **Utilitários>Histórico de email**



Clique na seta Avança



Revision #3

Created 12 August 2023 08:50:15 by ProjetosD

Updated 11 September 2024 14:28:28 by ProjetosD