

Mantendo a Segurança do Sistema (Cópia de Segurança)

Veja também os Itens:

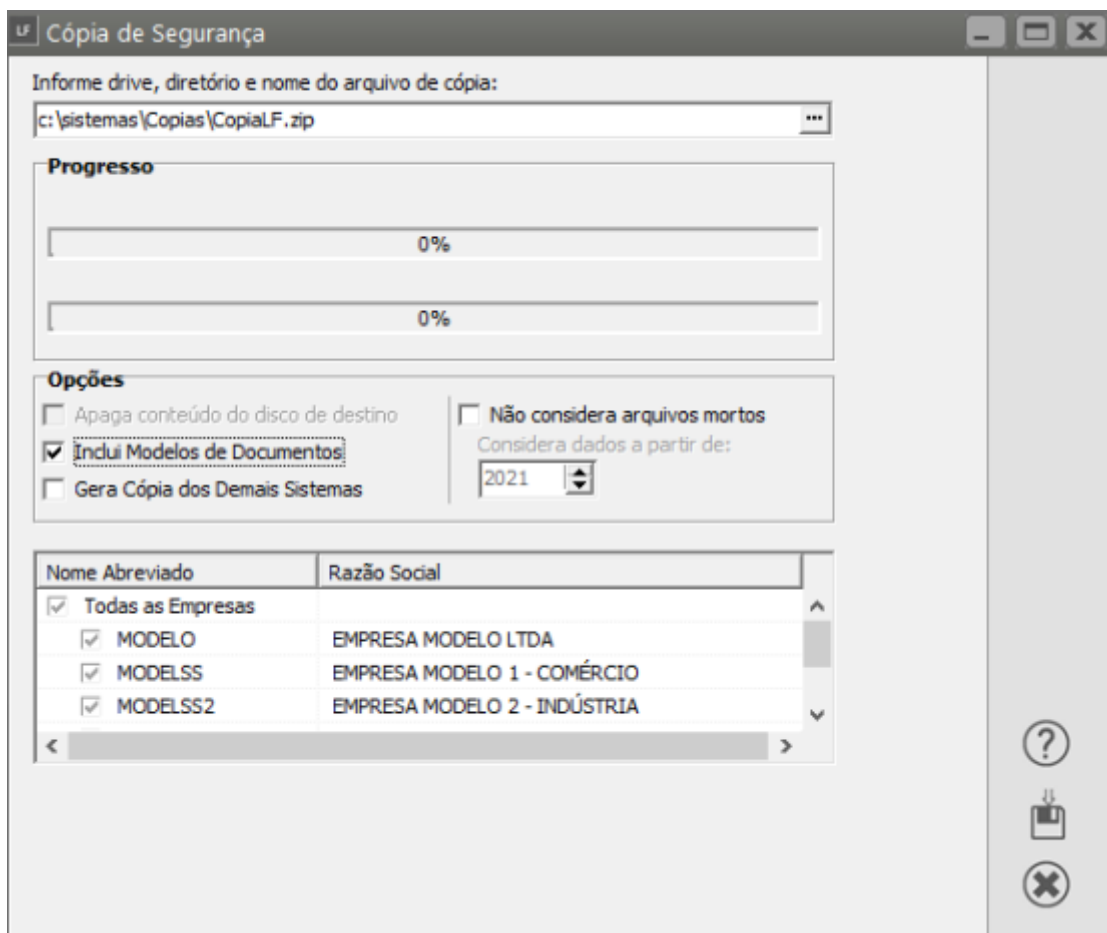
- Mantendo a Segurança do Sistema (Cópia de Segurança)

Para que você mantenha o seu sistema em segurança, ou seja, tenha seus dados protegidos diante de problemas ocorridos com seu equipamento (como quedas de energia, que podem provocar danos nos equipamentos e no sistema) ou mesmo problemas que possam ocorrer com a própria utilização do sistema, orientamos que sejam feitos jogos de "backup" para cada dia de trabalho e que seja efetuada a Cópia de Segurança toda vez que você fizer alterações no sistema.

Jamais mantenha somente uma cópia de Segurança. Se você trabalhar dessa forma, estará se arriscando a sobrepor ao arquivo "bom" com um arquivo danificado. Uma vez executado, o processo é irreversível e a recuperação de seus dados torna-se impossível.

É imprescindível que antes de executar alguns procedimentos como por exemplo uma atualização, um fechamento anual ou o envio de dados para Arquivo Morto, você faça a cópia de segurança. No caso dos fechamentos e envio de dados para o Arquivo Morto faça uma Cópia de Segurança extra.

Para fazer a Cópia de Segurança entre no menu **Utilitários/Ferramentas do Sistema/Cópia de Segurança**.



Informe o Drive, Diretório e Nome do arquivo de Cópia.

Por padrão, a cópia de segurança será gerada no diretório onde estão instalados os Sistemas, no subdiretório Cópias, com o nome do arquivo CopiaLF.zip. Se você deixar dessa forma, estará gerando uma Cópia de Segurança dentro do próprio equipamento. É interessante ter essa cópia mas é imprescindível fazê-la também em pendrives ou HD externos. Para tanto você deve indicar drive desejado e o nome do arquivo.

Para efetuar a cópia de segurança, os demais módulos deverão estar fechados para não haver o risco de corrompimento.

Caso a cópia esteja sendo efetuada em uma unidade removível, estará disponível a opção **Apaga conteúdo do disco de destino**. Caso seja assinalada, os locais serão esvaziados automaticamente. Também é possível, através da opção **Inclui Modelos de Documentos**, copiar as consultas, etiquetas e documentos que foram configurados através do configurador de documentos. Caso seja preciso uma cópia de tamanho reduzido, pode ser assinalada a opção **Não Considera Arquivos Mortos**. Caso tenha sido assinalada deverá ser informado a partir de qual ano as tabelas Mensais e Anuais serão incluídas na cópia. Não se esqueça que, caso não inclua os dados em arquivo morto na cópia de segurança, eles não poderão ser recuperados no futuro, caso seja necessário.

Gera Cópia dos Demais Sistemas: Ao executar a rotina de cópia de segurança de um determinado sistema, automaticamente seja gerado a cópia dos demais, dispensando a

necessidade de abrir um módulo por vez para a geração das mesmas.

Na parte inferior são mostradas as empresas cadastradas nos sistemas. Por padrão, todas as empresas serão incluídas nas cópias de segurança. Caso alguma delas seja desmarcada, ela não será incluída na cópia. Desta forma é possível criar cópias de segurança contendo dados de apenas uma ou de um conjunto específico de empresas.

Finalmente, clique em "**Efetua Cópia**" e aguarde o processo. Ao final será exibida a mensagem: "**Cópia de Segurança Realizada com Sucesso**".

Para restaurar dados de uma cópia de segurança criada anteriormente, acesse o menu **Utilitários/Ferramentas do Sistema/Restauração de Dados**.

Restauração de Dados

Informe drive, diretório e nome do arquivo de cópia:

C:\Users\usuario\Desktop\CopiaLF.zip

Progresso

0%

0%

Opções

☐ Substitui dados existentes

☐ Inclui Modelos de Documentos

☐ Não considera arquivos mortos

Considera dados a partir de: 2023

Nome Abreviado	Razão Social
----------------	--------------

?

X

Restauração de Dados

Informe drive, diretório e nome do arquivo de cópia:

c:\sistemas\Copias\CopiaLF.zip

Progresso

0%

0%

Opções

☐ Substitui dados existentes

☒ Inclui Modelos de Documentos

☐ Não considera arquivos mortos

Considera dados a partir de:

2021

Nome Abreviado	Razão Social
<input checked="" type="checkbox"/> Todas as Empresas	
<input checked="" type="checkbox"/> MODELO	EMPRESA MODELO LTDA
<input checked="" type="checkbox"/> MODELSS	EMPRESA MODELO 1 - COMÉRCIO
<input checked="" type="checkbox"/> MODELSS2	EMPRESA MODELO 2 - INDÚSTRIA

?

X

O processo de restauração de dados é similar ao de criação da cópia de segurança. Deve ser informada a localização de uma cópia existente. Caso seja uma cópia válida do sistema, serão exibidas as empresas existentes na cópia, para que sejam selecionadas quais serão restauradas. Por padrão, todas as empresas são restauradas.

Caso você esteja restaurando dados de uma empresa que já está cadastrada no sistema, os dados dessa empresa serão substituídos pelos contidos na cópia de segurança. Caso assinale a opção **Substitui dados existentes**, os dados das outras empresas existentes no sistema serão eliminados. Caso essa opção não tenha sido assinalada, eles serão mantidos.

A opção **Inclui Modelos de Documentos** poderá ser assinalada para que sejam restaurados as consultas, etiquetas e documentos do configurador contidos na cópia. Caso eles possuam o mesmo nome que documentos já existentes no sistema, eles serão substituídos. Já a opção **Não considera arquivos mortos** poderá ser assinalada para acelerar o processo de restauração, caso os dados dos arquivos mortos não sejam necessários. Caso seja assinalada, deverá ser informado o ano a partir do qual as tabelas anuais e mensais serão consideradas.

Antes de efetuar cópia de segurança ou a restauração de dados, certifique-se de que nenhum usuário esteja acessando o sistema de outra máquina, ou mesmo acessando outro sistema da SuperSoft Sistemas. Se isto ocorrer o sistema não permitirá que você execute esta rotina.

A segurança do sistema depende exclusivamente de você.

Nós não se responsabiliza por problemas que possam ocorrer caso o usuário não esteja procedendo de acordo com a orientação dada para a manutenção das cópias de segurança.

Revision #4

Created 10 May 2024 17:51:55 by ProjetosD

Updated 29 August 2024 17:17:46 by ProjetosD