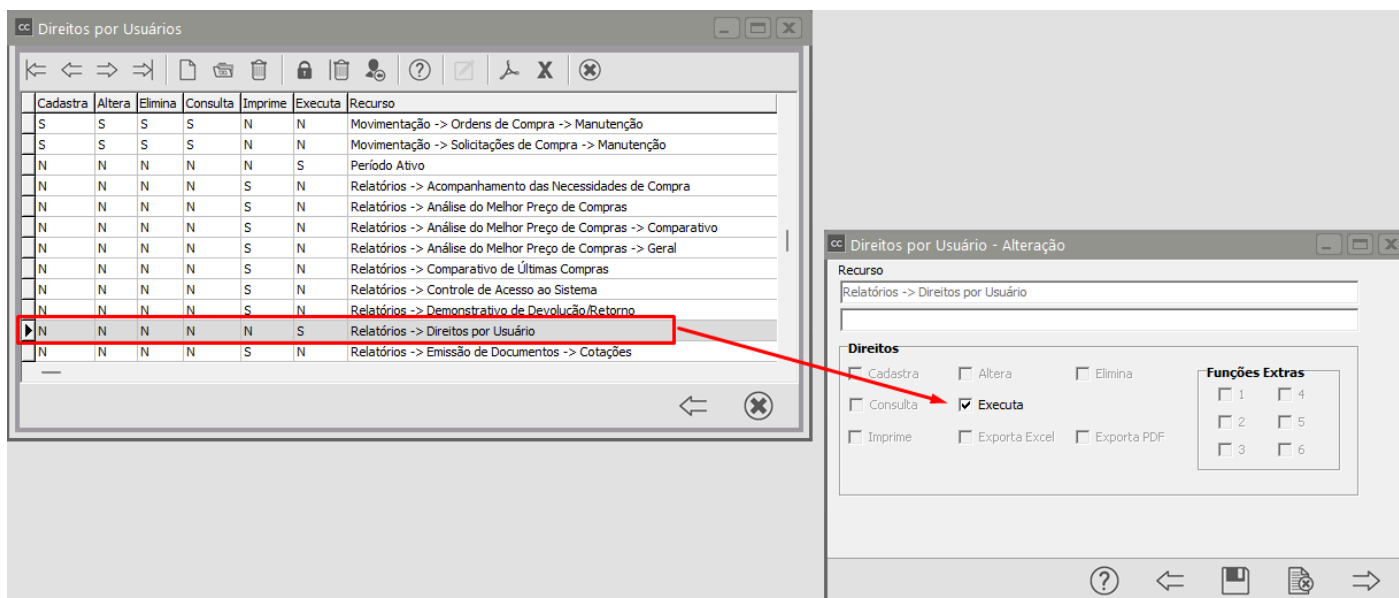


# Cadastro de Direitos de Usuários por Recurso

Veja também os Itens:

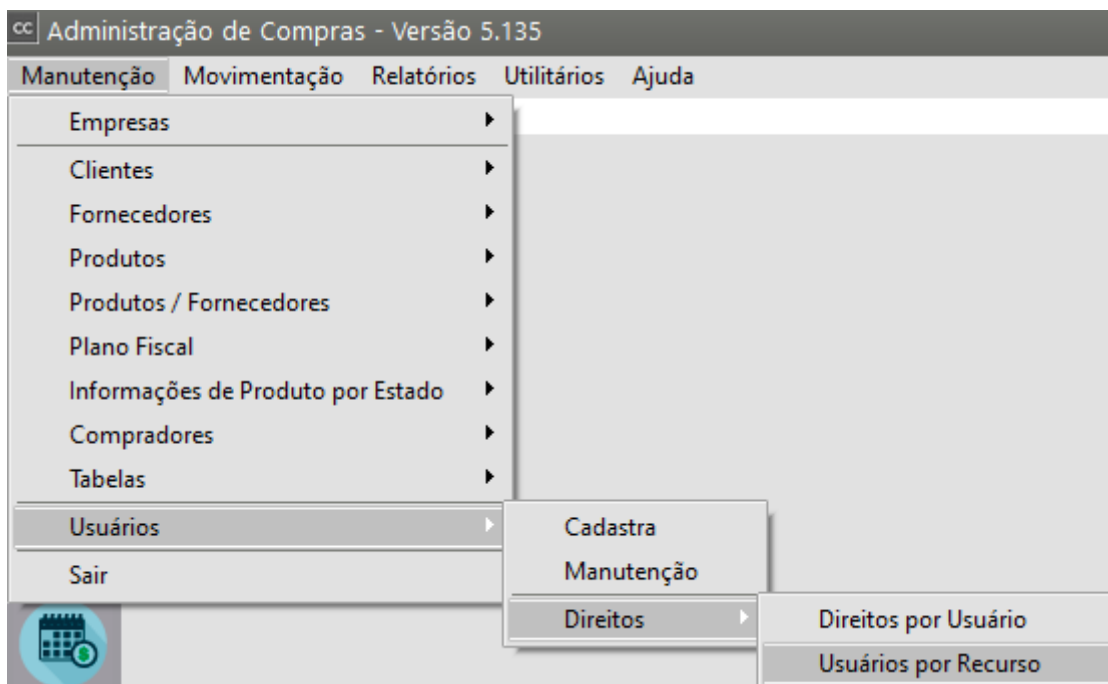
- [Controlando Usuários do Sistema](#)
- [Cadastro de Direitos por Usuário](#)
- [Cadastro de Direitos de Usuário por Recurso](#)
- [Cadastro de Direitos de Empresas por Usuário](#)
- [Cadastro de Direito de Usuário por Empresa](#)
- [Relatório de Direitos por Usuário](#)
- [Troca de Usuário](#)

Para que você consiga fornecer **Direitos de Usuários por Recurso** terá de estar logado com o **SUPERVISOR** ou com um usuário que possui direito para **Direitos por Usuário**>Executa

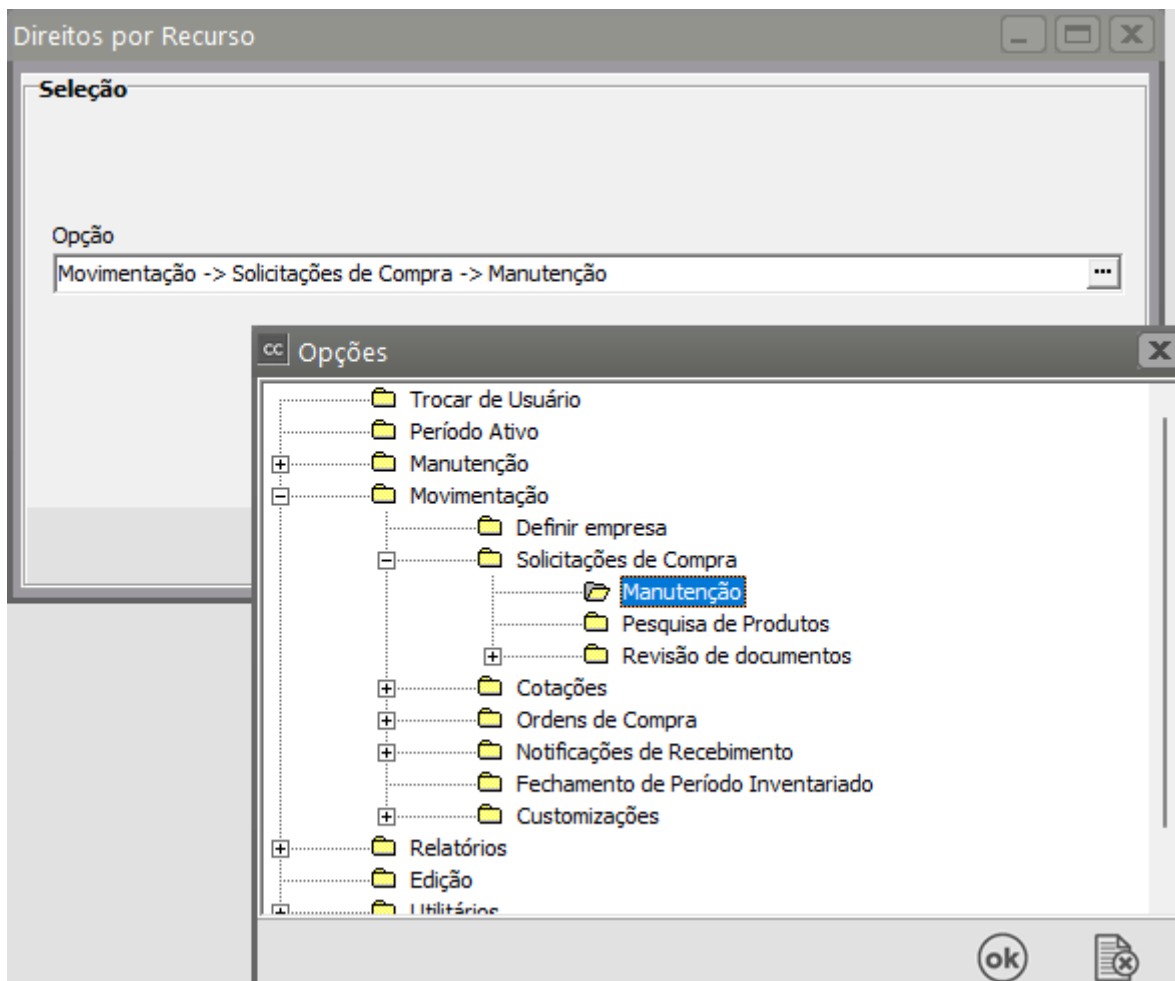


Você verá que no menu **Manutenção/Usuários/Direitos**, existem outras duas opções:

**Usuários por Recurso**



a) Defina o Recurso



Clique na seta Avançar

O Sistema trará o grid com o os Usuários cadastrados e o Recurso definido anteriormente

