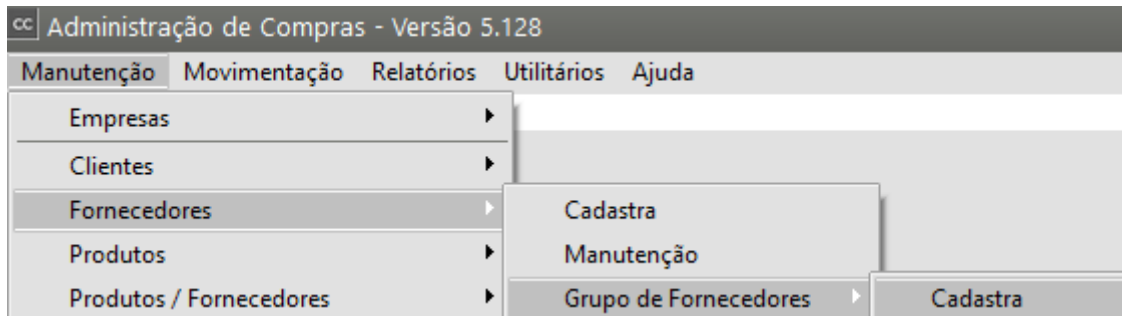


# Grupo de Fornecedores

Para que você consiga trabalhar e controlar seus [fornecedores](#) através de **Grupo de Fornecedores**, acesse o menu Manutenção>Fornecedores>Cadastra



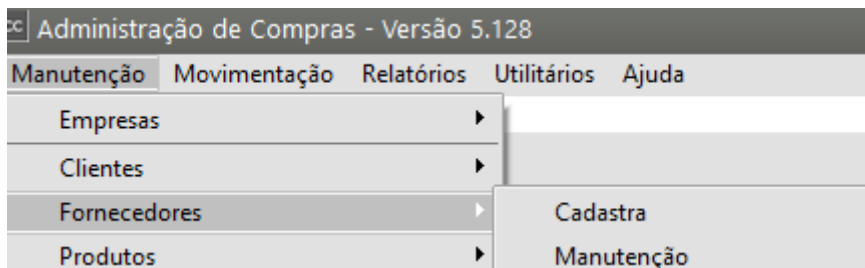
Será apresentada a tela para o Cadastro

- Informe o código do grupo e a descrição do mesmo

Será possível, também, definir se o Grupo de Fornecedores deverá ser copiado para todas as empresas cadastradas no Sistema.

Salve o Cadastro

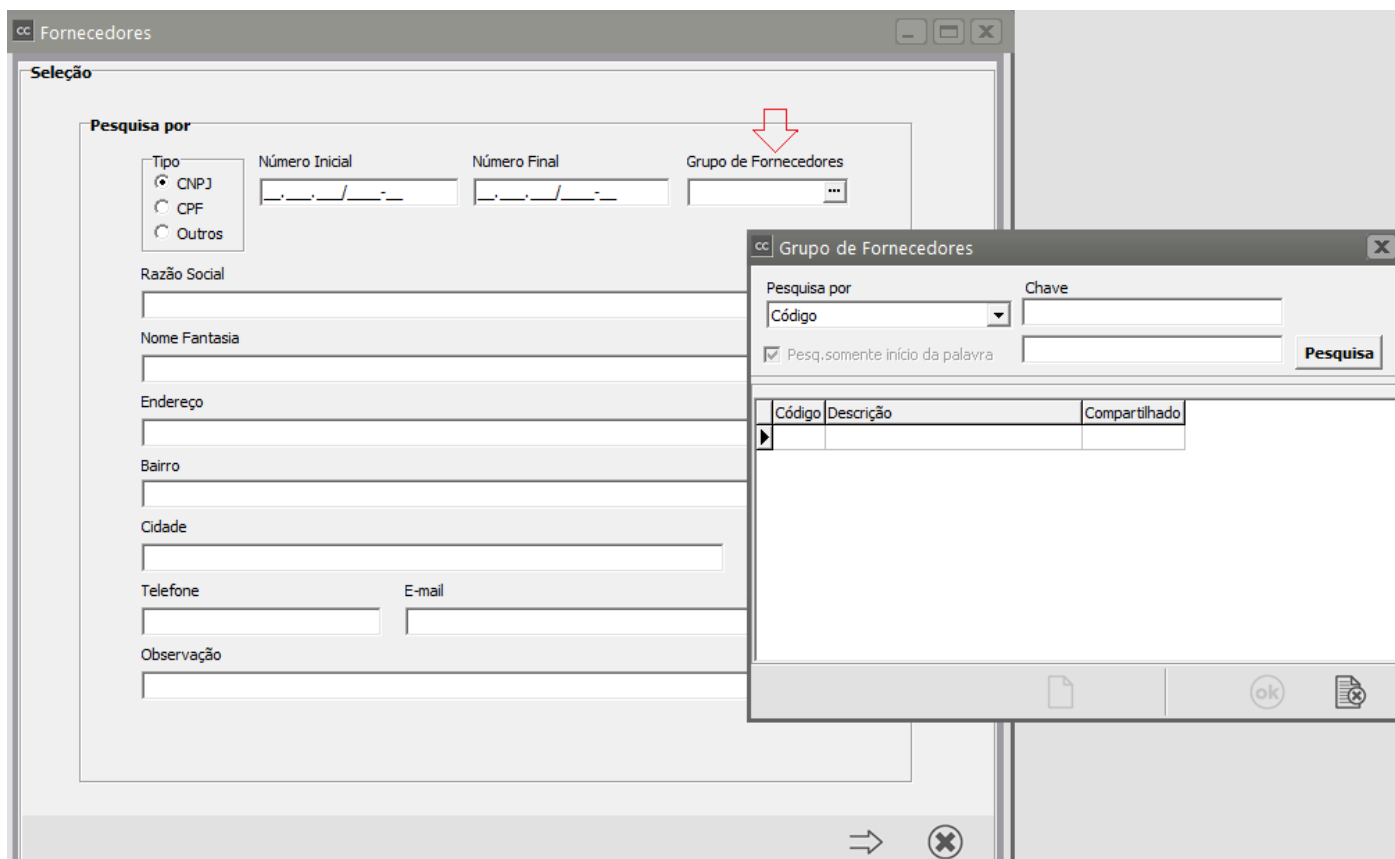
Para utilizar o **Grupo de Fornecedores** acesse o menu Manutenção>[Fornecedores](#)>Manutenção



Edite o [cadastro do Fornecedor](#) e informe o **Grupo** a que ele pertence

A screenshot of the 'Fornecedores - Alteração' form. The form is divided into several sections: 'Dados Principais', 'Informações Adicionais', 'Localização', 'Observações', and 'Grupo de Fornecedores'. The 'Grupo de Fornecedores' section at the bottom is highlighted with a red box. It contains a 'Código' field with a dropdown arrow and a '+' button. The 'Observações' section has a text area and a 'Situação' dropdown with 'Ativo' and 'Inativo' options. The 'Localização' section includes fields for CEP, Endereço, Cód Cidade (IBGE), Cidade, Estado, País, Caixa Postal, Complemento, Bairro, Telefone, Fax, Homepage, and E-mail. The 'Informações Adicionais' section includes checkboxes for 'Produtor Rural', 'ME ou EPP', 'Simples Nacional', and 'Outra', along with fields for 'CPF do Produtor Rural', 'Inscrição Produtor', '% para Retenção de INSS', 'Inscrição Municipal', 'Identificação de Estrangeiro', 'Integração Contábil', and 'Adiantamento à Fornec.'.

A partir do cadastro realizado, você conseguirá emitir relatório realizando filtro por **Grupo de fornecedores**



Revision #3

Created 13 July 2023 17:46:30 by ProjetosD

Updated 3 September 2024 13:05:17 by ProjetosD