


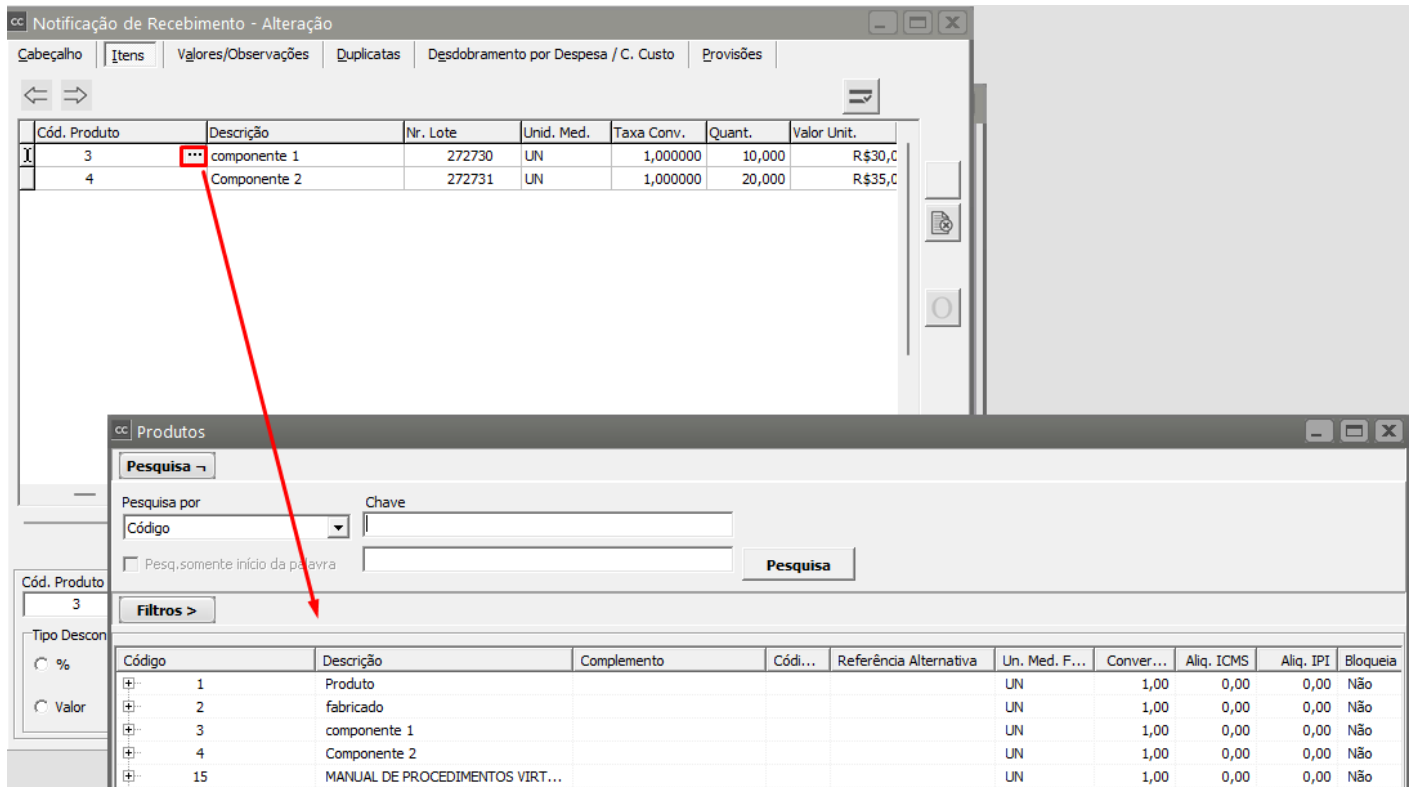
Pesquisando os Produtos

Veja também os Itens:

- [Parametrizando os Produtos](#)
- [Cadastrando Localizações](#)
- [Relacionamento entre Produtos e Fornecedores](#)
- [Cadastrando Atividades Desoneradas Lei 12.546/2011](#)
- [Cadastrando Centros de Custo](#)
- [Controle de Série dos produtos](#)
- [Finalidade dos Produtos](#)
- [Cadastro de Séries nas Remanufaturas](#)
- [Cadastro de Códigos de Tributação](#)
- [Cadastro de Grupo de Produtos](#)
- [Cadastro de Incidências Fiscais](#)
- [Cadastro de Linha de produtos](#)
- [Cadastro de Taxas de Conversão para as Unidades de Medida](#)
- [Cadastro das Unidades de Medidas](#)
- [Cadastro das Informações de Produtos para a DNF \(Demonstrativo de Notas Fiscais\)](#)
- [Pesquisa de Produtos vinculados à Fornecedor por Fornecedor](#)
- [Pesquisa de Produtos vinculados à Fornecedor por Produto](#)
- [Trabalhando com Lote \(Produtos Comprados e Manufaturados\)](#)
- [Pesquisando os Produtos](#)
- [Lançando Itens nos Documentos](#)
- [Retornando Produto Industrializado por Terceiros](#)
- [Trabalhando com Grade](#)
- [Triangulação](#)
- [Bloqueando utilização de Produtos não cadastrados](#)
- [Vinculando Produto ao Fornecedor Automaticamente](#)
- [Desdobramento \(Despesa e Centro de Custo\) Automático através do cadastro do Produto](#)
- [Cadastrando Ficha de Inspeção dos Produtos Comprados](#)
- [Cadastrando Ficha de Inspeção dos Produtos Manufaturados](#)
- [Cadastrando Plano de Controle](#)

- Notificação de Recebimento de Produtos Monofásicos

Caso não saiba o [código do produto](#) desejado, existem duas formas rápidas de localização. O botão  representa pesquisa, em **qualquer local do sistema**, quando você posicionar o ponteiro do mouse dentro da coluna [Produto](#) ele ficará visível. Ao pressioná-lo (ou utilizar o [Atalho F4](#)) nessa coluna, será aberta a pesquisa de [produtos](#):



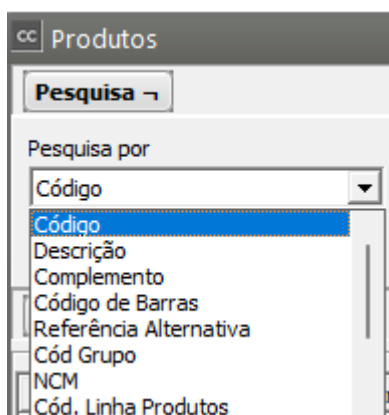
The screenshot shows the 'Notificação de Recebimento - Alteração' window with a table containing product information. A red arrow points from the 'componente 1' row to the 'Pesquisa' button in the 'Produtos' search dialog.

Cód. Produto	Descrição	Nr. Lote	Unid. Med.	Taxa Conv.	Quant.	Valor Unit.
3	componente 1	272730	UN	1,000000	10,000	R\$30,0
4	Componente 2	272731	UN	1,000000	20,000	R\$35,0

The 'Produtos' search dialog is open, showing a search form with 'Pesquisa por' set to 'Código' and a 'Pesquisa' button. Below the search form is a table of search results:

Código	Descrição	Complemento	Cód...	Referência Alternativa	Un. Med. F...	Conver...	Aliq. ICMS	Aliq. IPI	Bloqueia
1	Produto				UN	1,00	0,00	0,00	Não
2	fabricado				UN	1,00	0,00	0,00	Não
3	componente 1				UN	1,00	0,00	0,00	Não
4	Componente 2				UN	1,00	0,00	0,00	Não
15	MANUAL DE PROCEDIMENTOS VIRT...				UN	1,00	0,00	0,00	Não

A pesquisa de [produtos](#) é forma flexível de encontrar o [produto](#) desejado. Selecionando a forma de pesquisa (**Código**, **Descrição** ou **Referência Alternativa**)



The screenshot shows the 'Produtos' search dialog with the 'Pesquisa por' dropdown menu open, displaying a list of search criteria: Código, Descrição, Complemento, Código de Barras, Referência Alternativa, Cód Grupo, NCM, and Cód. Linha Produtos.

E, digitando as primeiras letras no campo **Chave**,

cc Produtos

Pesquisa ↗

Pesquisa por
 Descrição ▾

Chave
 comp

☐ Pesq.somente início da palavra

Pesquisa

cc Produtos

Pesquisa ↗

Pesquisa por
 Descrição ▾

Chave
 comp

☐ Pesq.somente início da palavra

Pesquisa

Filtros >

Código	Descrição	Complemento	Códi...	Referência Alternativa	Un. Med. F...	Conver...	Aliq. ICMS	Aliq. IPI	Bloqueia
16	COMPLEMENTO CENOFISCO (Consu...				UN	1,00	0,00	0,00	Não
3	componente 1				UN	1,00	0,00	0,00	Não
4	Componente 2				UN	1,00	0,00	0,00	Não

O [produto](#) que corresponda à pesquisa efetuada será exibido logo abaixo. Você pode escolher também se deseja exibir somente os [produtos](#) disponíveis para faturamento, somente ferramentas, somente manufaturados, somente comprados, somente serviços terceirizados, somente serviços próprios, ou ainda todos os [produtos](#) se não for feito nenhuma seleção.

cc Produtos

Pesquisa ↗

Pesquisa por
 Descrição ▾

Chave
 comp

☐ Pesq.somente início da palavra

Pesquisa

Filtros ↗

Pesquisa somente

☐ Manufaturados
☐ Comprados/De Terceiros
☐ Serv. Terceirizados
☐ Remanufaturados

☐ Disponíveis p/ Faturamento
☐ Ferramentas
☐ Serv. Próprios

Opções:

☐ Ordenar lotes por data
☐ Oculta lotes sem saldo
☐ Visualizar Painéis
☐ Oculta produtos s/saldo

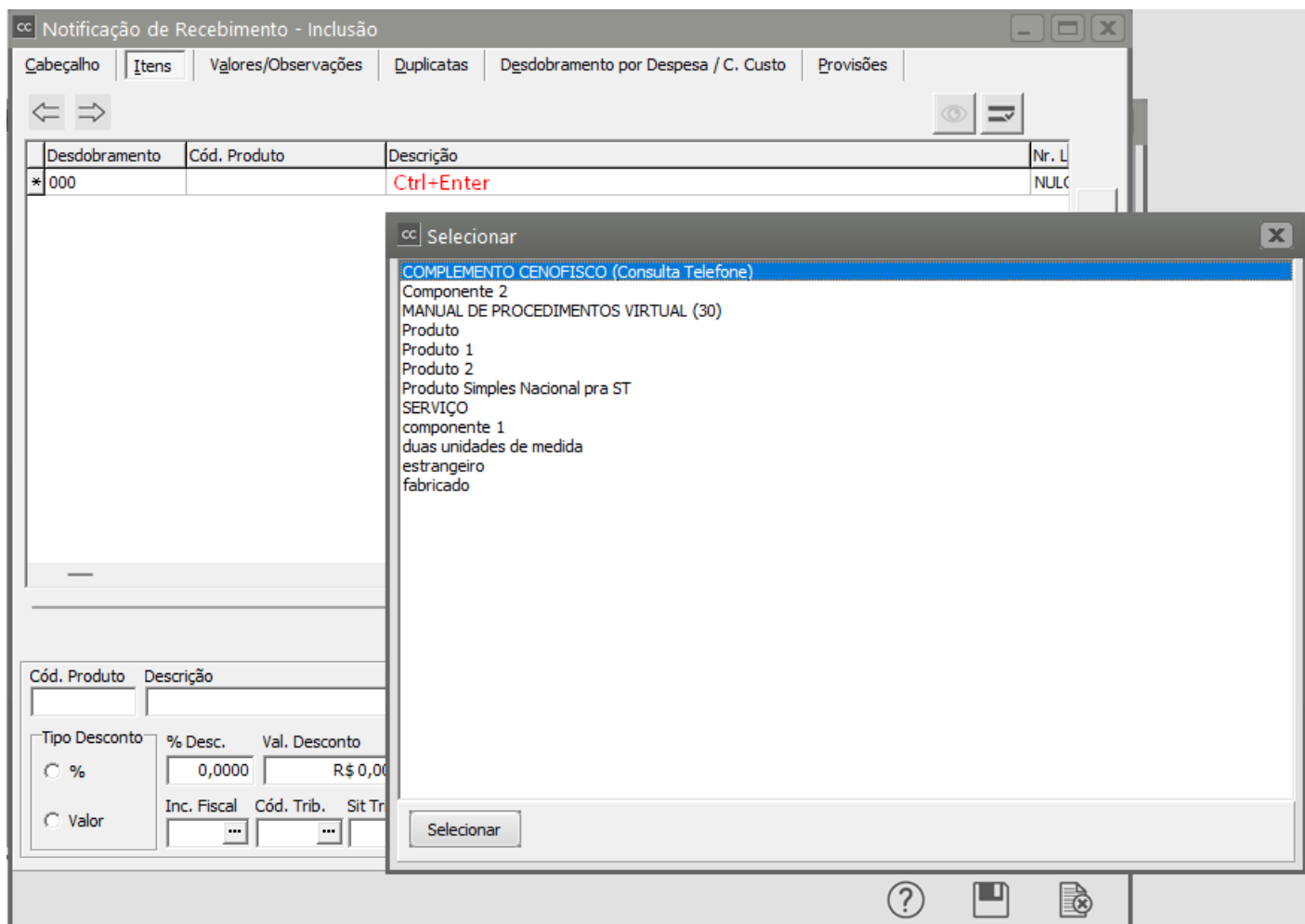
☐ Considerar pedidos faturados nos saldos dos produtos.

Código	Descrição	Complemento	Códi...	Referência Alternativa	Un. Med. F...	Conver...	Aliq. ICMS	Aliq. IPI	Bloqueia
16	COMPLEMENTO CENOFISCO (Consu...				UN	1,00	0,00	0,00	Não
3	componente 1				UN	1,00	0,00	0,00	Não
4	Componente 2				UN	1,00	0,00	0,00	Não

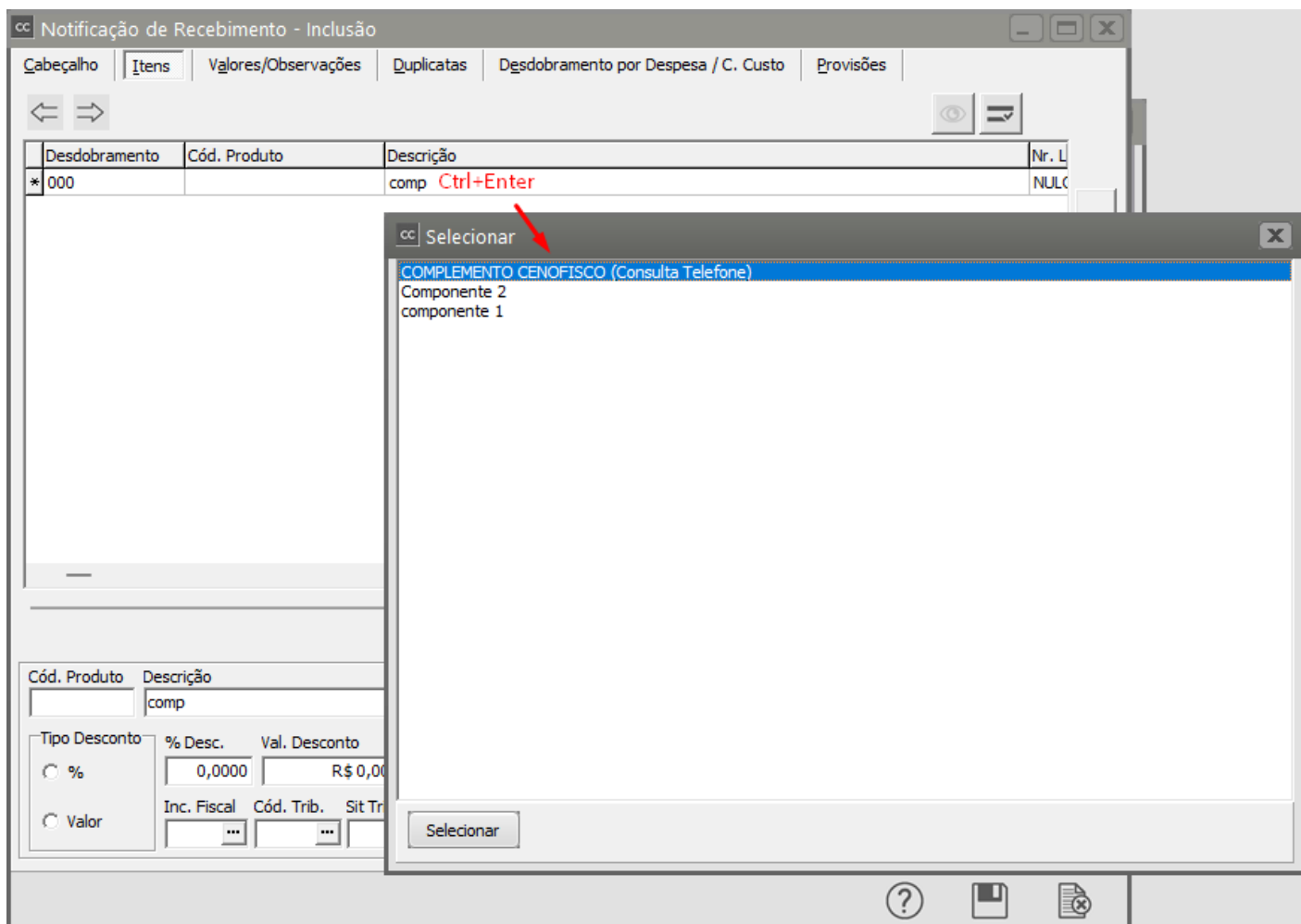
Para que sejam exibidos os resultados será necessário pressionar o botão **Pesquisa**, que estará localizado ao lado do campo Chave. Para ver mais sobre pesquisa de [produtos](#) veja [Pesquisando Produtos](#).

Pesquisa

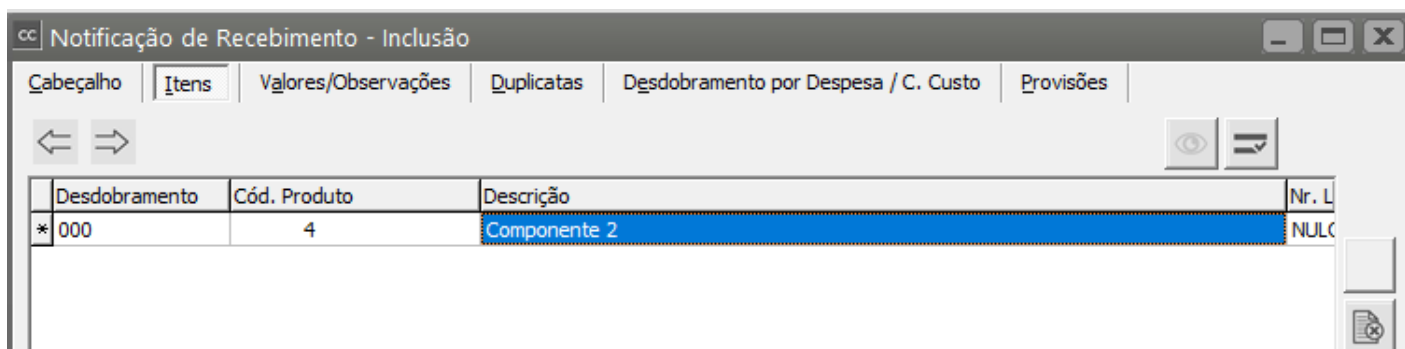
Outra forma de pesquisa, mais ágil, é utilizando o [Ctrl-Enter](#) na coluna descrição do [produto](#):



Digite o início da descrição do [produto](#) desejado, e pressione Ctrl-Enter. Será exibida uma lista de descrições que correspondem ao início digitado:



Um [produto](#) pode ser selecionado nessa lista utilizando-se o teclado ou o mouse. Após a seleção, os dados serão preenchidos como se o [código do produto](#) tivesse sido digitado manualmente:



A opção "Visualizar Painéis", será mostrada se a empresa estiver parametrizada no Sistema de Venda ou Sistema controle de Estoque, se escolhida podemos visualizar painéis auxiliares com informações complementares referentes a cada [produto](#) selecionado:

[Preço dos produtos](#), dependendo da [parametrização do Sistema de Vendas](#).

Quantidade total de [produtos](#) e suas localizações, incluindo nesta ainda o saldo em ordens de compra se a empresa utilizar o Sistema de Compras.



Image not found or type unknown

Revision #14

Created 13 May 2023 07:32:56 by ProjetosD

Updated 5 September 2024 17:10:41 by ProjetosD