

Custo por Absorção

Veja também os Itens:

- [Custo por Absorção](#)
- [Imprimindo o Relatório de Contas de Custos por Absorção](#)
- [Exportação de dados para o Custo Contábil por Absorção](#)
- [Custo por Absorção](#)

CUSTEIO POR ABSORÇÃO Consiste na apropriação de todos os **custos** (sejam eles fixos ou variáveis) à produção do período, enquanto os demais gastos devem ser considerados como despesas e contabilizados no resultado

Para que você consiga utilizar o custo por Absorção, acesse o menu **Manutenção>Empresas>Parâmetros Adicionais da Empresa** e assinale as opções "**Lançamento agrupados por mês**", "**Utiliza Custo por Absorção com Contabilidade**" e "**Apuração da Composição de custo Trimestral**"

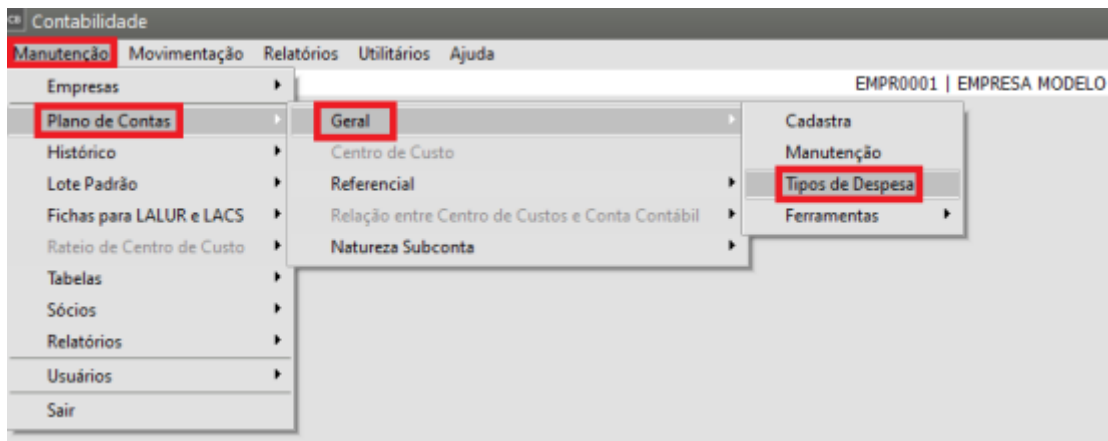
A imagem mostra a janela "Parâmetros da Empresa" com a aba "Informações Adicionais" selecionada. No topo, há uma barra de navegação com as seguintes abas: "Informações Gerais", "Informações Adicionais", "Dados da Empresa", "Implantação de Saldos", "Informações ECD" e "Alteração".

Dentro da aba "Informações Adicionais", há seções para configurar níveis de dígitos e referências. Abaixo disso, a seção "Informações Gerais" contém uma lista de opções de configuração:

- ☒ Lançamentos agrupados por mês
- ☐ Controla Fechamento de Período
- ☐ Contabilização por Centro de Custo
- ☐ Rateio dos valores por Centro de Custo
- ☐ Gera lançamentos de partidas múltiplas após rateio
- ☐ Utiliza Centro de Custo p/ Contas Patrimoniais
- ☐ Valida Centros de Custos lançados para as contas contábeis
- ☐ As contas referenciais variam por Centro de Custo
- ☐ Haverá Correção Monetária no LALUR
- ☐ Usa moeda estrangeira em lançamentos contábeis
- ☒ Utiliza Custo por Absorção com Contabilidade
- ☐ Produtor rural
- ☒ Apuração da Composição de custo Trimestral

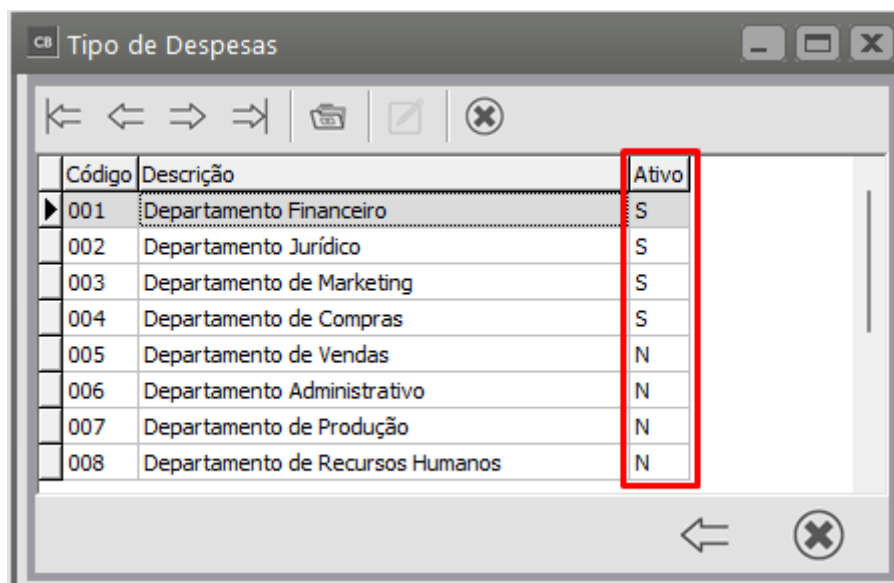
As opções "Lançamentos agrupados por mês", "Utiliza Custo por Absorção com Contabilidade" e "Apuração da Composição de custo Trimestral" estão destacadas com um retângulo vermelho.

Essas opções irão habilitar o menu **Manutenção/Plano de Contas/Geral/Tipo de Despesas**

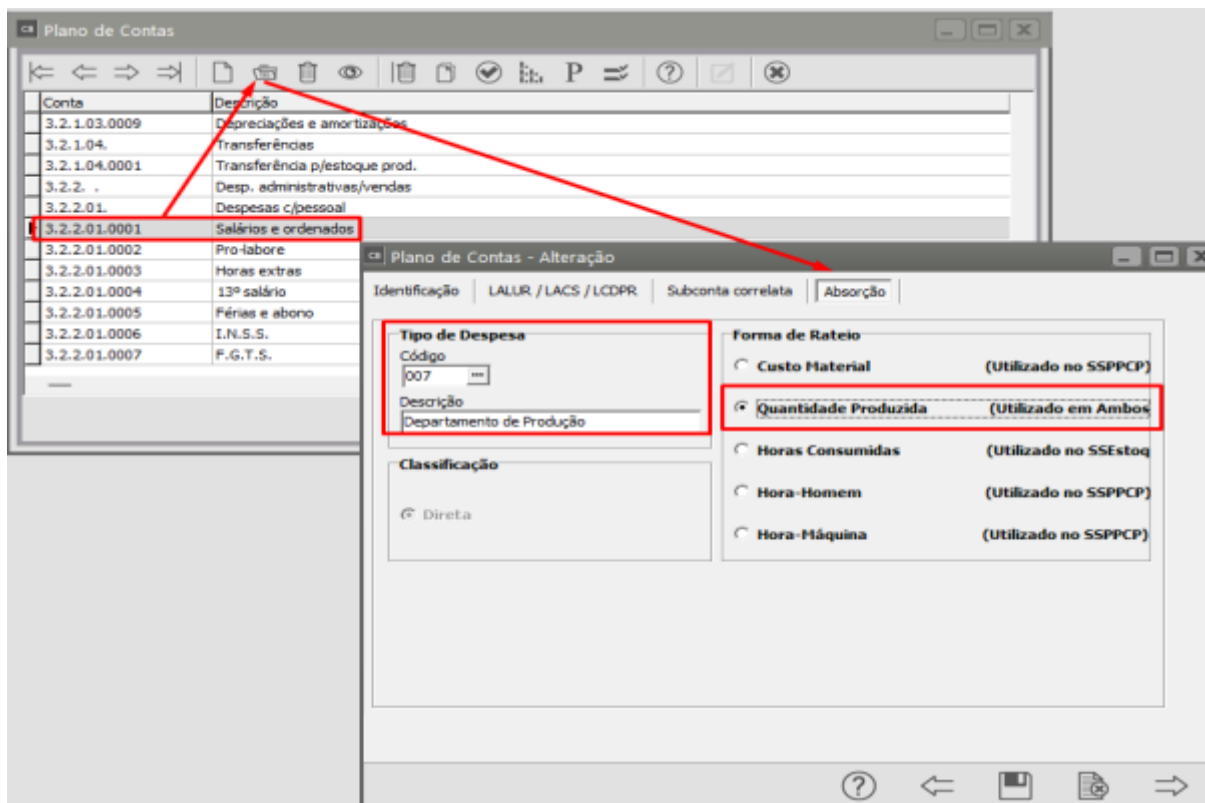


Para todos os tipos de despesas que serão rateadas deverá estar definido que a mesma é Ativa.

Para essa definição, basta dar duplo clique na linha da despesa:



Em seguida acesse o menu **Manutenção/Plano de Contas/Geral** e edite todas as [contas contábeis](#) que serão rateadas e na aba Absorção da mesma, defina a despesa e a Forma de Rateio



Revision #8

Created 25 July 2023 10:40:35

Updated 2 October 2024 13:06:33 by ProjetosD