

# Histórico de emails enviados através do Sistema

Para que o Menu de verificação de **Histórico de e-mail** fique habilitado, o e-mail do responsável deverá estar preenchido nos [Dados Cadastrais da empresa](#).

A imagem mostra a interface de uma aplicação web para a alteração de dados de uma empresa. A aba "Identificação" está selecionada. O formulário contém campos para "Nome Abreviado" (preenchido com "MODELO"), "Tipo" (radio button selecionado para "CNPJ"), "CNPJ" (preenchido com "00.000.000/0000-00"), "Insc. Estadual/Produtor Rural" (preenchido com "123456789"), "Situação" (radio button selecionado para "Ativo"), "Razão Social" (preenchido com "EMPRESA MODELO"), "CAEPF" (preenchido com "... / -"), "Razão Social por Extenso" (campo vazio), "Data do Óbito" (menu suspenso), "CPF possui mais de um estabelecimento" (checkbox desmarcado), "Estabelecimento" (radio button selecionado para "Único"), "Abrev. Matriz" (campo com "..." e menu suspenso), "Estab. Principal" (radio button desmarcado), "Estab. Secundário" (radio button desmarcado), "Abrev. Est. Principal" (campo com "..."). Abaixo, há abas para "Localização", "Logotipo" e "Configuração de e-mail", esta última destacada com um retângulo vermelho. A seção "Configuração de gerenciador de e-mail" tem radio buttons para "Utiliza gerenciador de e-mail padrão" e "Envia e-mail diretamente". Abaixo, a seção "Configuração de e-mail direto" também está destacada com um retângulo vermelho e contém campos para "Usuário (login do e-mail)", "Senha do e-mail", "Servidor SMTP (Simple Mail Transfer Protocol)", "Porta" (preenchido com "0") e "Protocolo" (radio buttons para "Nenhum", "Padrão", "TLS", "TLS1.2" e "SSL"). Botões "Testar envio de e-mail" e "Carregar configuração padrão" estão na base da seção. No rodapé, há um ícone de alerta e o texto "Campos obrigatórios eSocial / REINF".

Você pode configurar também como os e-mails do sistema serão enviados: se será utilizado o gerenciador de e-mail padrão instalado ou o próprio sistema se encarrega de enviar o e-mail diretamente (onde será necessário dados para autenticação). Caso opte por usar o gerenciador de e-mail padrão o sistema trará a opção de *Mostrar tela do gerenciador de e-mails* disponível para seleção quando for efetuado algum envio de e-mail pelo sistema. Caso opte por **não** usar o gerenciador de e-mail (ou seja, opte por *Envia e-mail diretamente*), o sistema irá requerer dados para efetuar a autenticação (as informações em *Configuração de e-mail direto* serão necessárias):

**Obs.:** Com a opção *Envia e-mail diretamente* selecionada, é obrigatório a informação do e-mail da empresa:

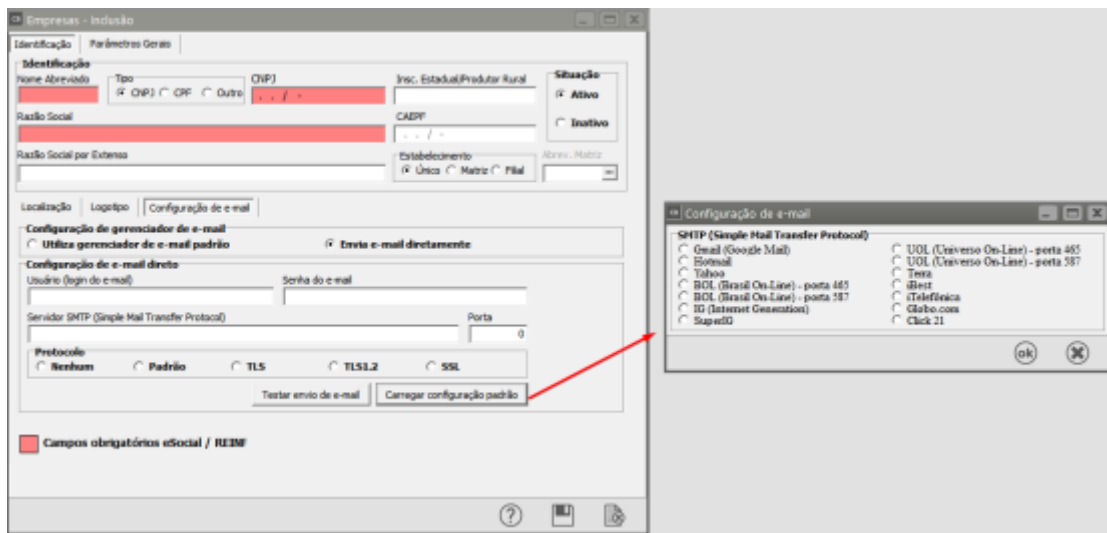
**1) Usuário (login do e-mail):** Usuário utilizado para efetuar login na conta de e-mail, ou seja, o seu *login*.

**2) Senha do e-mail:** Senha do e-mail que está sendo configurado.

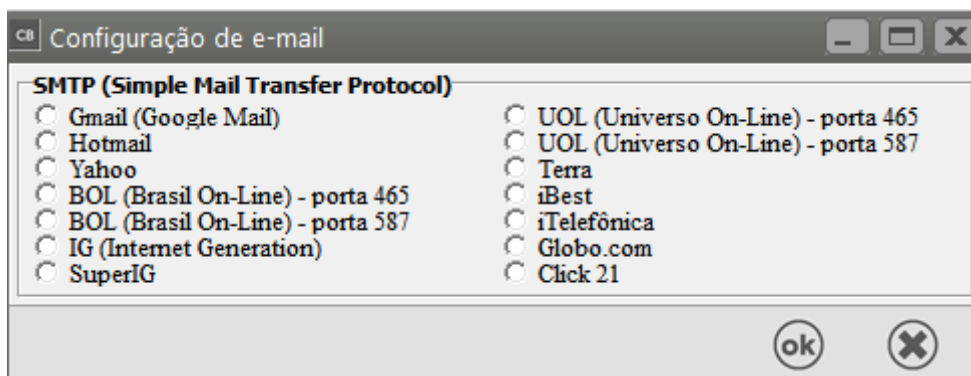
**3) Servidor SMTP (Simple Mail Transfer Protocol):** Servidor de envio SMTP (utilizado para enviar mensagens).

**4) Porta:** Porta do servidor SMTP.

**5) Protocolo:** Protocolo utilizado para segurança na comunicação e transmissão das mensagens.



Caso o usuário utilize um provedor de e-mails comum (como GMail, Hotmail, Yahoo, etc), o sistema traz a opção de se carregar as informações do SMTP, Porta e Protocolo desses provedores. Para isso clique em *Carregar configuração padrão*. Irá aparecer a tela a seguir:



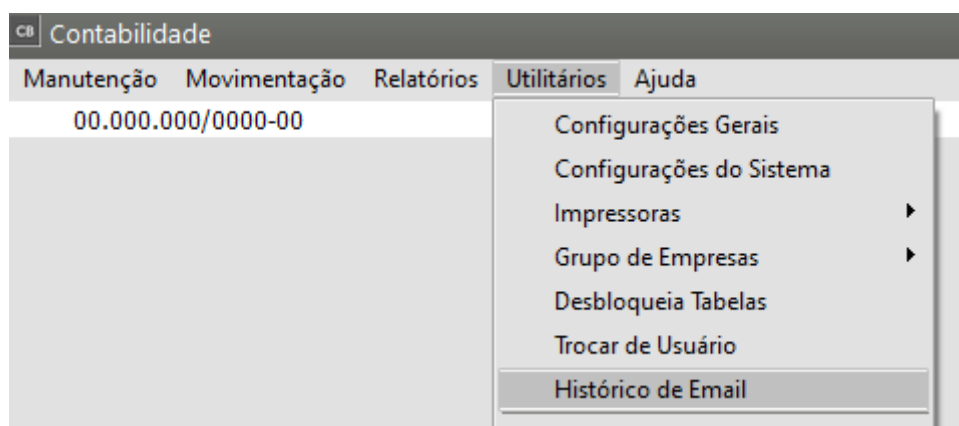
Caso seu provedor esteja na lista, selecione-o e clique em OK. O sistema irá preencher os campos SMTP, Porta e Protocolo conforme o tipo de provedor escolhido.

**Importante:** O sistema irá considerar como **remetente** dos e-mails o **usuário logado**, caso este possua os dados para o envio de e-mail informados, ou seja, os campos *E-mail do usuário*, *Usuário (login do e-mail)*, *Senha do e-mail*. Caso contrário o sistema irá utilizar os dados informados no cadastro da **empresa**.

Ao término da configuração é possível enviar um e-mail teste a fim de se verificar se os dados informados são válidos. Para isso clique em *Testar envio de e-mail*. Caso os dados informados estejam corretos você receberá uma mensagem "*E-mail de teste enviado com sucesso*". Apenas neste caso, o remetente e o destinatário do e-mail serão ambos o e-mail cadastrado na aba Localização.

Em caso de dúvidas quanto aos dados a serem fornecidos para a opção *Envia e-mail diretamente* contate o técnico de TI de sua empresa ou outro profissional responsável pela configuração de sua conta no seu gerenciador de e-mails.

Para fazer o visualização desses e-mails enviados acessar o Menu **Utilitários>Histórico de e-mails**.



O sistema irá demonstrar os históricos dos e-mails enviados com as informações do Usuário, Data do Envio e Origem do Documento.

