

# Plano de Contas Referencial ref. ECD no sistema de Contabilidade

## Veja também os Itens:

- [Criando um Plano de Contas](#)
- [Trabalhando com Plano de Contas](#)
- [Alteração de Plano de Contas](#)
- [Correção de Plano de Contas Consolidado](#)
- [Realizando o Mapeamento do Plano de Contas Geral para o Plano de Contas Referencial \(da Receita Federal\)](#)
- [Baixar ou Importar o Plano de Contas Referencial da Receita Federal](#)
- [Importar Instituição Responsável pela Manutenção do Plano de Contas Referencial \(Receita Federal\)](#)
- [Impressão do Plano de Contas](#)
- [Cadastrando Plano de Contas por Centro de Custo](#)
- [Impressão do Plano de Contas](#)
- [Parametrizando a Empresa - Alteração de Plano de Contas](#)
- [Plano de Contas Referencial ref. ECD no Sistema de Contabilidade](#)
- [Criação do Plano de Contas](#)
- [Importação do Plano de Contas Referencial](#)
- [Importação do Plano de Contas Referencial do SPED](#)
- [Impressão do Plano de Contas](#)
- [Importação/Criação/Cópia do Plano de Contas Padrão ou de Outra Empresa](#)
- [Plano de Contas Referencial](#)
- [Cadastro de Conta Contábil em Plano de Contas já existente no Sistema](#)
- [Alteração Plano de Contas para Situação onde não existem lançamentos efetuados no ano de alteração do mesmo](#)

## Plano de contas Referencial

### Cadastro de Plano de contas Referencial

Todas as contas contábeis com movimento obrigatoriamente devem conter as informações de referência com o plano de contas da Receita Federal.

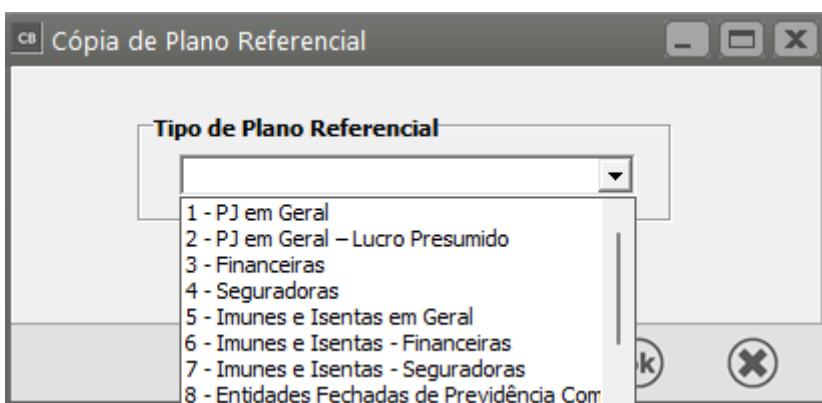
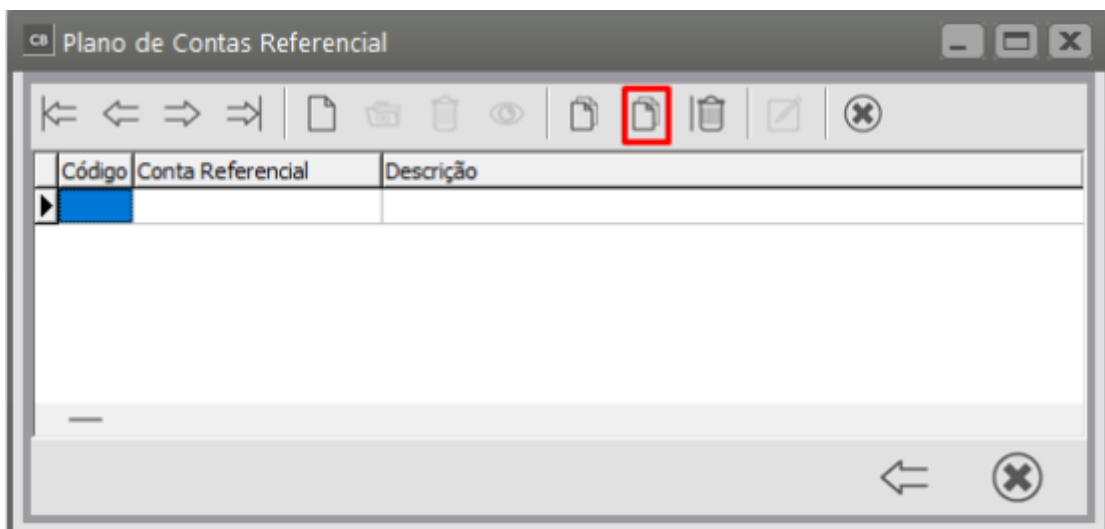
Com esta correspondência criada, a Receita Federal terá as informações dos saldos da empresa diretamente nas contas em que ela espera receber esta informação.

Cada tipo de empresa possui um plano de contas referencial particular, e hoje a receita reconhece 10 tipos de entidades a serem referenciadas.

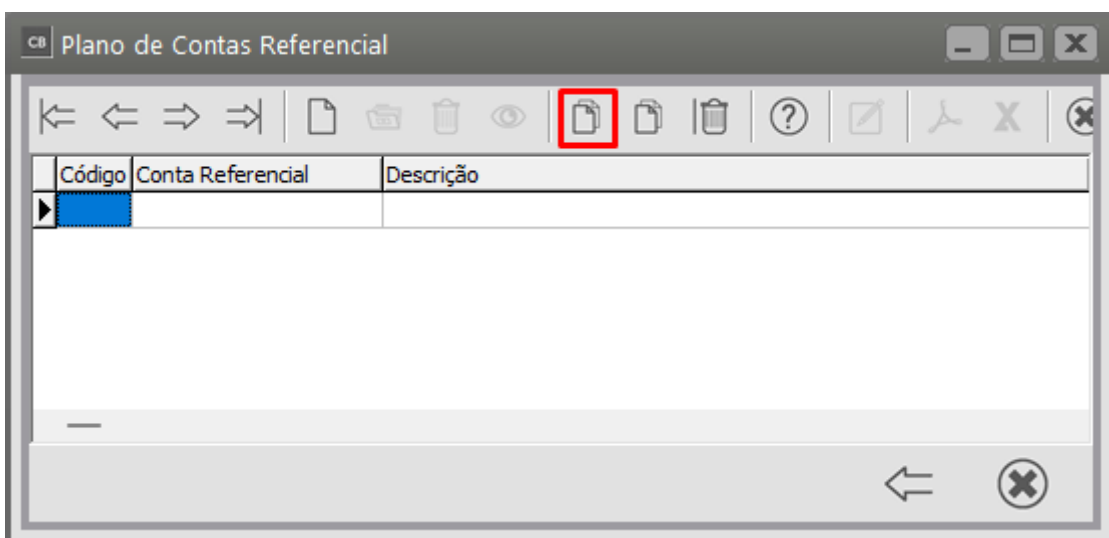
- 1 – PJ em Geral
- 2 – PJ em Geral – Lucro Presumido
- 3 – Financeiras
- 4 – Seguradoras
- 5 – Imunes e Isentas em Geral
- 6 – Imunes e Isentas – Financeira
- 7 – Imunes e Isentas – Seguradoras
- 8 – Entidades Fechadas de Previdência Complementar
- 9 – Partidos Políticos
- 10 – Financeiras – Lucro Presumido

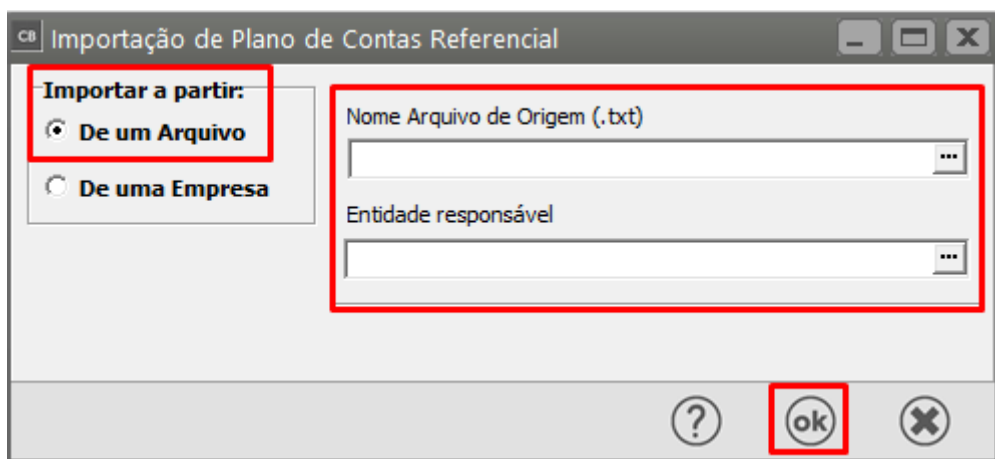
Acesse o menu **MANUTENÇÃO > PLANO DE CONTAS > REFERENCIAL > PLANO DE CONTAS DA RF > MANUTENÇÃO**.

Será apresentado a tela de cadastro do plano Referencial, seleciona a opção FUNÇÃO EXTRA 2 e baixe o plano referencial desejado.



Caso não queira utilizar os Planos de contas disponibilizados pelo sistema poderá fazer a importação do mesmo através de arquivo. Acessar o Menu **Manutenção> Plano de Contas> Referencial> Plano Referencial da RF> Manutenção- Função Extra 1- Importar Plano de Contas de Contas Referencial.**

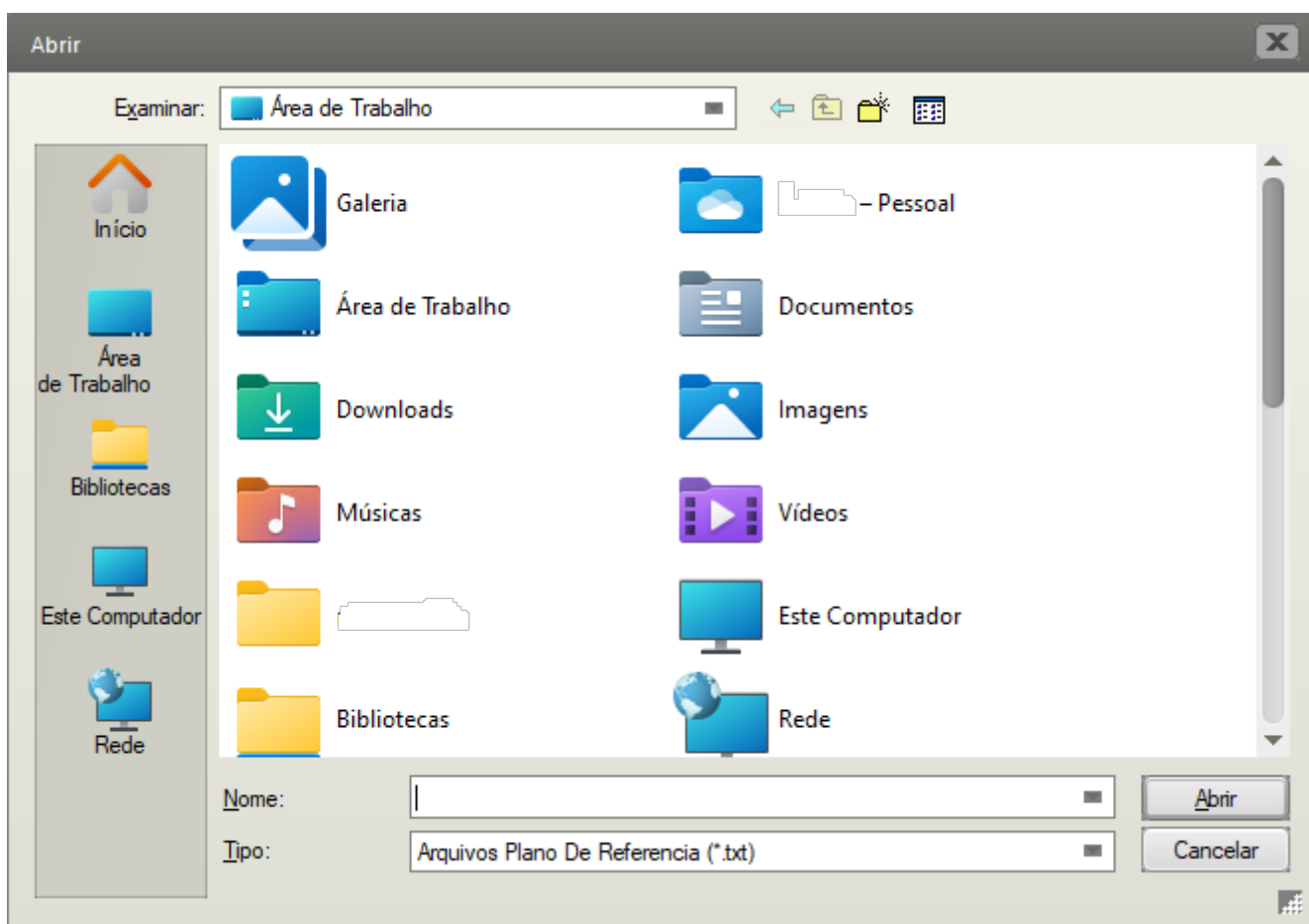




Indicar a Entidade responsável e o local do arquivo.

O Sistema abrirá a tela para que seja definido o local onde está salvo o Plano de Contas Referencial.

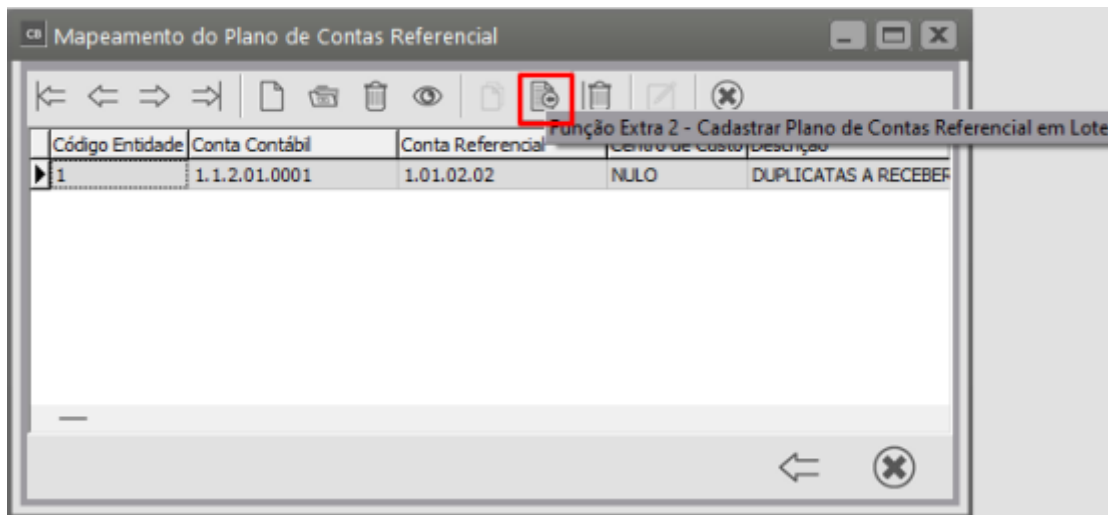
Defina o local (gerado quando fez a instalação do validador), C:\Program Files\Programas\_SPED (escolha o Plano de Contas Referencial que deverá ser importado).



## Cadastro do Plano Referencial em Lote

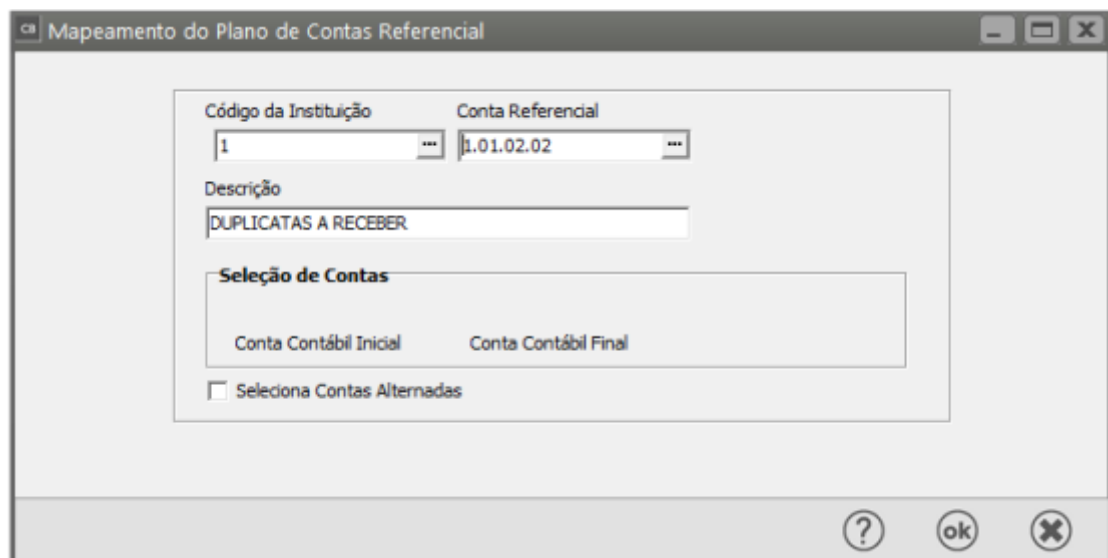
Caso no Plano de Contas da Empresa existam **várias contas** que terão vínculo com uma **mesma Conta Referencial**, esse cadastro poderá ser realizado em Lote.

Para isso acesse o Menu **Manutenção>Plano de contas> Referencial> Mapeamento> Manutenção** e em seguida clique no botão “Função Extra 2 – Cadastrar Plano de Contas Referencial em Lote”.



Será apresentada a tela para que seja definido:

- a – Código da Instituição
- b – Conta Referencial
- c – Intervalo de Contas que terão vínculo com a Conta Referencial cadastrada



**Obs:** Caso as contas a serem selecionadas não estejam em sequência, clique em **Seleciona Contas Alternadas**, em seguida clique no botão Pesquisa e segurando a tecla **Ctrl** (do teclado) acionada selecione as contas desejadas.

Após baixar o plano de contas, acesse o menu **MANUTENÇÃO > PLANO DE CONTAS > REFERENCIAL > MAPEAMENTO > MANUTENÇÃO** para realizar o mapeamento das contas referenciais com o plano de contas da empresa (DE/PARA). **TODAS** as contas com movimentação devem ser mapeadas.

- Instituição Responsável: Se refere a qual tipo de plano de contas referencial foi baixado para a empresa na tela de PLANO DE CONTAS DA RF no passo anterior.
- Conta Contábil: é a conta do plano de contas da empresa.
- Conta Referencial: corresponde a conta do plano referencial que possui equivalência a conta contábil do plano da empresa.

Instituição responsável	Centro de custo	Descrição
2	NULO	
Conta contábil 1.1.1.01.0001	Descrição Caixa geral	
Conta referencial 1.01.01.01.01	Descrição Caixa Matriz	

Após executados esses procedimentos o encerramento do exercício deve ser efetuado e posteriormente a geração da ECD do período para a entrega.