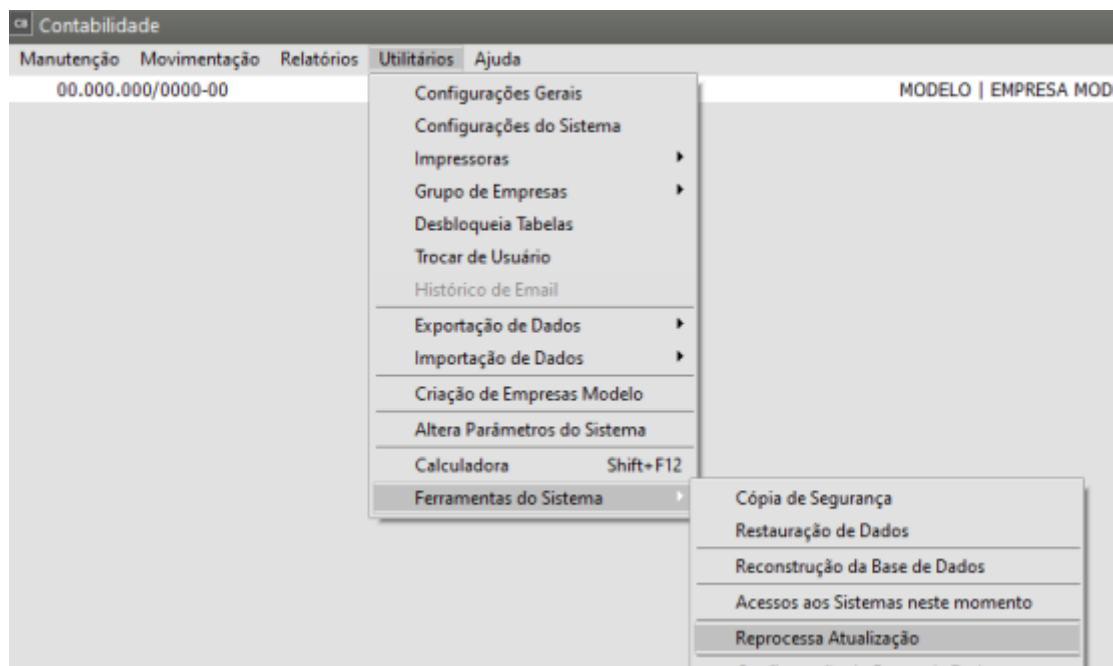
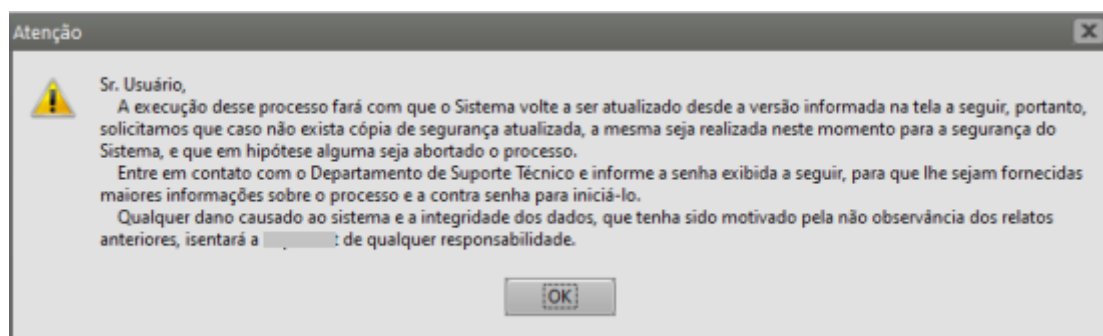


Reprocessando Atualização

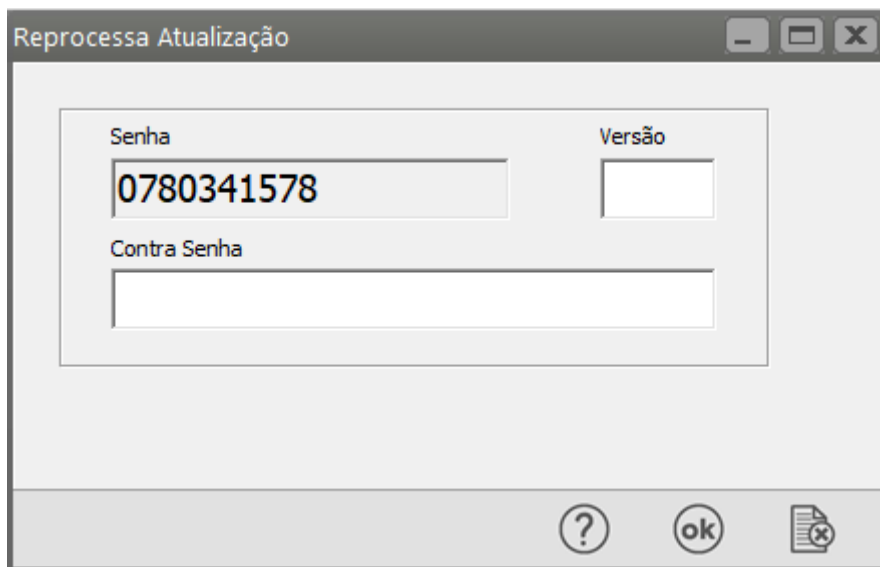
Atenção: essa rotina será efetuada somente por um técnico do Suporte , onde será feita novamente a atualização da versão instalada no sistema reprocessando as tabelas do banco de dados.



Será apresentada a tela de aviso ao usuário.

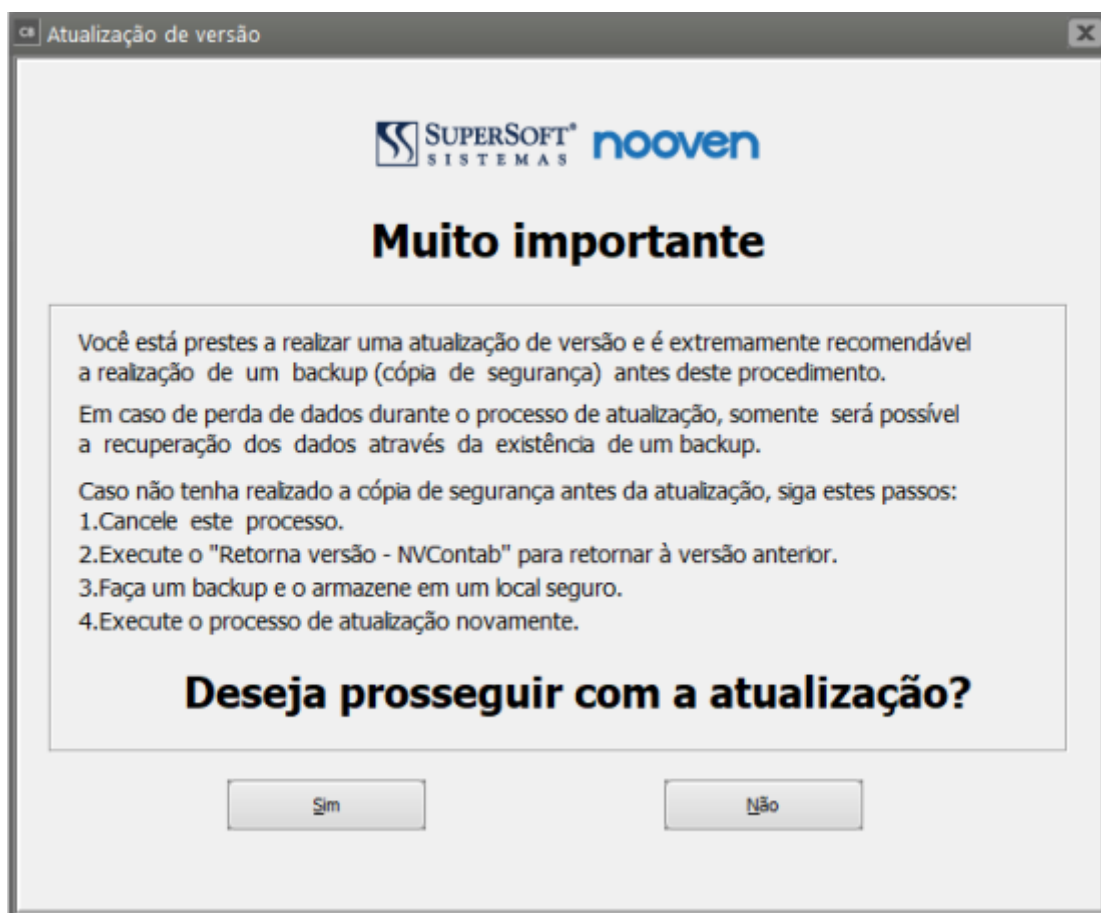


Na sequência será apresentada a tela com a senha onde os demais campos serão preenchidos pelo técnico do nosso Suporte Técnico.



A dialog box titled "Reprocessa Atualização" with a standard Windows window frame. It contains three input fields: "Senha" (Password) with the value "0780341578", "Versão" (Version) which is empty, and "Contra Senha" (Confirm Password) which is empty. At the bottom, there are three buttons: a help button (question mark), an "ok" button, and a cancel button (document with an 'x').

Clicando em “Atualizar” o sistema fará novamente a atualização da versão instalada no módulo.



A dialog box titled "Atualização de versão" (Version Update) with the SUPERSOFT SISTEMAS and nooven logos at the top. The main heading is "Muito importante" (Very important). The text inside reads: "Você está prestes a realizar uma atualização de versão e é extremamente recomendável a realização de um backup (cópia de segurança) antes deste procedimento. Em caso de perda de dados durante o processo de atualização, somente será possível a recuperação dos dados através da existência de um backup. Caso não tenha realizado a cópia de segurança antes da atualização, siga estes passos: 1.Cancele este processo. 2.Execute o "Retorna versão - NVContab" para retornar à versão anterior. 3.Faça um backup e o armazene em um local seguro. 4.Execute o processo de atualização novamente." Below the text is the question "Deseja prosseguir com a atualização?" (Do you want to proceed with the update?). At the bottom are two buttons: "Sim" (Yes) and "Não" (No).

Revision #4

Created 13 November 2023 20:16:08 by ProjetosD

Updated 2 October 2024 20:23:01 by ProjetosD