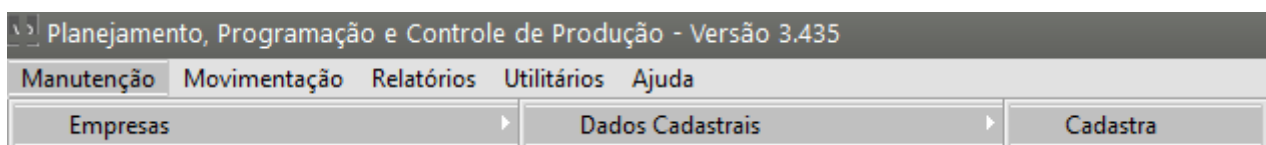


# Cópia dos Parâmetros Adicionais de outra Empresa (Sistema Controle de Produção)

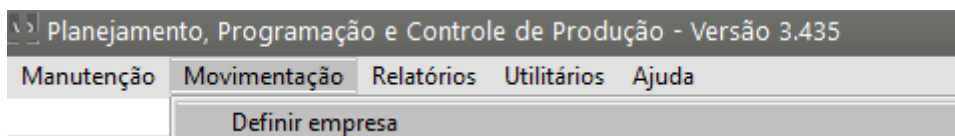
Veja também os Itens:

- [Parametrizando a Empresa](#)
- [Cadastrando a Empresa](#)
- [Criando Empresas Modelo](#)
- [Realizando Operações por Grupo de Empresa](#)
- [Trabalhando com Grupo de Empresas](#)
- [Cópia dos Parâmetros Adicionais de Outra Empresa](#)

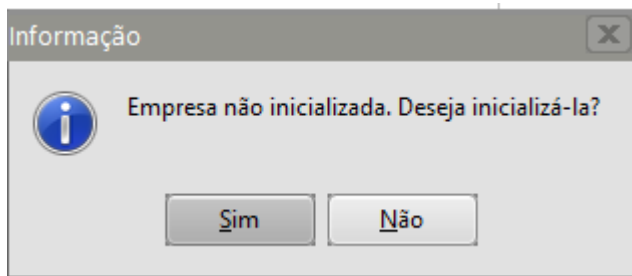
Quando for [cadastrada uma nova empresa](#) no menu **Manutenção>Empresas>Dados Cadastrais**



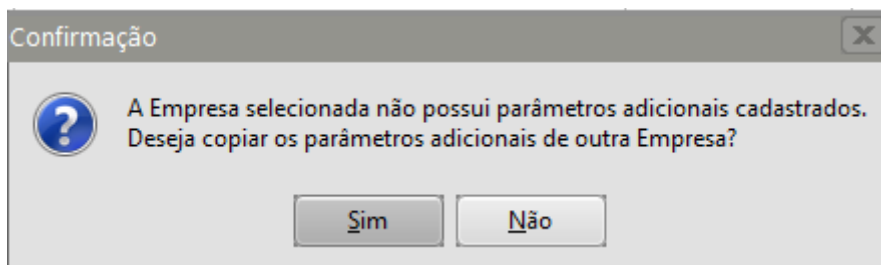
Será necessário defini-la para informar os [Parâmetros Adicionais da Empresa](#) que serão utilizados para essa [nova Empresa](#).



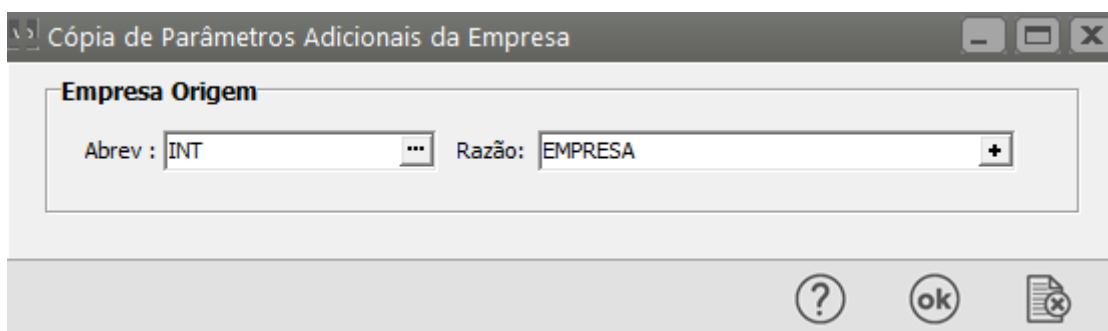
No momento dessa definição, o **Sistema** irá apresentar mensagem informando que a [nova Empresa](#) ainda não foi inicializada e irá questionar se deseja inicializá-la, informe SIM



O **Sistema** apresentará uma nova mensagem informando que a [nova Empresa](#) ainda não possui [Parâmetros](#) definidos e questionará se você deseja copiar esses [Parâmetros](#) de uma [Empresa](#) que já foi [Parametrizada](#) anteriormente

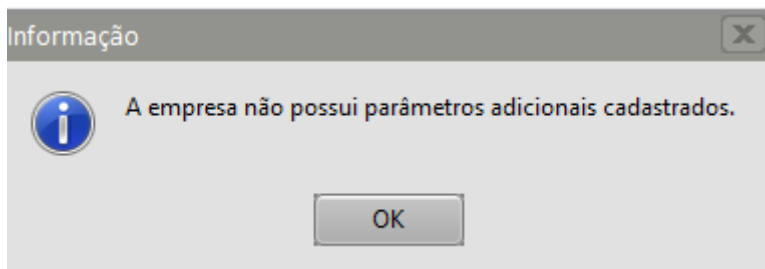


Se você definir SIM, o **Sistema** apresentará a tela onde será definida a [Empresa](#) de Origem dos [Parâmetros Adicionais](#) ([Empresa](#) que já possui os [Parâmetros](#) definidos e que você deseja que sejam copiados para essa [nova Empresa](#)), após a definição clique em OK

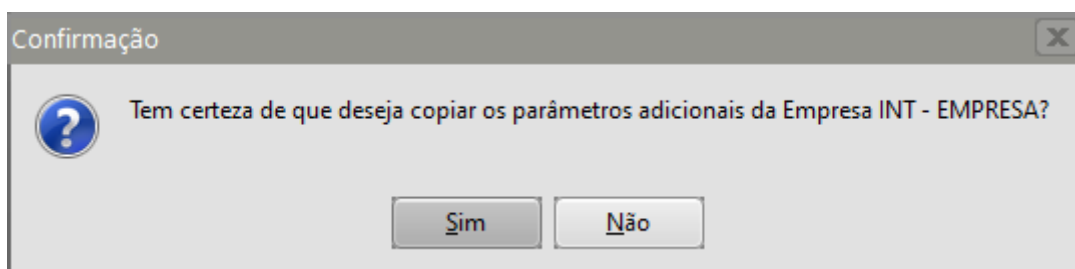


## Observação

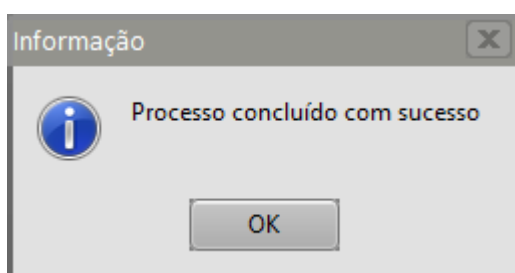
a) Se a [Empresa](#) definida no campo [Empresa](#) Origem não possuir [Parâmetros Adicionais](#) cadastrados, o **Sistema** apresentará mensagem



b) Se a [Empresa](#) definida no campo [Empresa](#) Origem possuir [Parâmetros Adicionais](#) cadastrados, o **Sistema** pedirá a confirmação da cópia dos [Parâmetros](#), clique em SIM



O **Sistema** irá copiar os [Parâmetros Adicionais da Empresa](#) de Origem para a [nova Empresa](#) e na finalização do processo irá apresentar mensagem Processo concluído com sucesso.



Na sequência o **Sistema** irá abrir a tela dos [Parâmetros Adicionais da Empresa](#) para que você **faça a manutenção das informações e cadastre os campos que não foram copiados** pois são campos específicos para cada [Empresa](#).

Parâmetros Adicionais da Empresa

Dados Principais

Tipos de Documentos

Empresa organizada em

☐ Unidades de Negócio

☐ Células ou Setores

Número de dígitos utilizados

Unidades de Negócio

Departamentos

Células ou Setores

Máquinas

0

1

0

1

Roteiro por

☐ Departamento

☐ Célula

☒ Máquina

Local de Entrada do Prod. Acabado

☐ Local de Produção

☐ Principal Local de Armazenamento

☐ Outro:

Ordens de Produção

Início de utilização no SSPPCP

Mês

Ano

Julho

2023

Baixa de Componentes

☐ Manualmente

☒ Na entrada do produto acabado

Tempo de Atividades Engenharia

☒ Décimo de Horas

☐ Décimo de Minutos

☐ Hora (Segundos)

Definição dos lotes das Matérias Primas

☒ Na primeira alteração de status da ordem de produção.

☐ Na transferência das matérias-primas pelo almoxarife quando a ordem de produção está com status "Em Produção".

☒ Gera numeração das OPs automaticamente

☐ Desconsidera o Tipo da OP na numeração automática?

☐ Considera refugos como parte integrante da OP

☐ Permite a efetivação de OPs sem saldo para todos os componentes

☒ Diferencia através de cores, o status da Requisição de Materiais com relação ao saldo em estoque dos itens.

☐ Utiliza Controle de Operações

☒ Permite encerrar OP com quantidade maior que o planejado, sem necessidade de remeter mais Matéria Prima

☒ Permite encerrar OP com quantidade remetida menor que a Estrutura da Ordem de Produção

☐ O refugo informado no encerramento da OP, deverá gerar um Movimento de Entrada

Tipo de documento padrão para geração de Movimento de Entrada para Refugo.

Local padrão para geração de Movimento de Entrada para Refugo.

?

Revision #10

Created 9 March 2024 13:30:47 by ProjetosD

Updated 11 October 2024 12:14:42 by ProjetosD