

Gerador de Relatórios - Tabelas

Veja também os Itens:

- [Criando Relatórios no Gerador de Relatórios](#)
- [Gerador de Relatórios - Tabelas](#)
- [Gerador de Relatórios - Selecionando Tabelas e Campos](#)
- [Gerador de Relatórios - Condições](#)
- [Gerador de Relatórios - Comparador](#)
- [Gerador de Relatórios - Operadores](#)
- [Gerador de Relatórios - Outros e And/Or](#)
- [Gerador de Relatórios - Quebras e Ordenação dos Relatórios](#)
- [Gerador de Relatórios - Título dos Relatórios](#)
- [Gerador de Relatórios - Imprimindo Relatórios do Gerador](#)
- [Gerador de Relatórios - Gerando Etiquetas e Documentos](#)

TABELAS

Para entendermos melhor o funcionamento do gerador de relatórios, precisamos ter alguns conhecimentos básicos sobre bancos de dados como Tabelas, Campos, Registros.

As Tabelas possuem um conjunto de campos e dentro destes campos estarão armazenadas as informações digitadas por você. Podemos comparar um Banco de Dados a um Arquivo Fichário (Como aqueles de aço que são utilizados nos escritórios), O Arquivo (que seria o banco de dados) possui várias Gavetas (que seriam as tabelas), dentro das Gavetas estão as Pastas (que seriam os campos), e dentro das Pastas estão os Documentos (Que são os registros de informações armazenadas).

Dentro de um banco de dados existem várias tabelas dependendo dos tipos de informações que estarão sendo armazenadas. Vejamos o exemplo a seguir:

FUNCIO		
CODIGO	NOME	SALARIO
001	MARIA CRISTINA	850,00

002	JOAQUIM JOSÉ	1050,00
003	O ANGELA MARIA	1000,00
004	PEDRO AUGUSTO	900,00

CLIENTES		
NUMERO	NOME	DATA DO CADASTRO
111.222.333-44	MARIA CRISTINA	10/02/2003
123.715.188-08	JOAQUIM JOSÉ	20/03/2003
154.781.568-09	ANGELA MARIA	25/03/2003
215.338.828-78	PEDRO AUGUSTO	28/02/2003

FORNEC		
NUMERO	NOME	DATA DO CADASTRO
111.222.333-44	MARIA CRISTINA	10/02/2003
123.715.188-08	JOAQUIM JOSÉ	20/03/2003
154.781.568-09	ANGELA MARIA	25/03/2003
215.338.828-78	PEDRO AUGUSTO	28/02/2003

LANC2003			
CODIGO	DATA	HISTORICO	VALOR
1	10/02/2003	COMPRA MATÉRIA PRIMA	850,00
2	20/03/2003	PGTO DE DUPLICATA	1050,00
3	25/03/2003	NOTA FISCAL DE COMPRA	1000,00
4	28/02/2003	DEVOLUÇÃO MERCADORIAS	900,00

HISTORAE			
CODIGO	DESCRICAO	TIPO	VALOR UNITARIO
1	MATERIAIS DE ESCRITÓRIO	D	850,00
2	HONORÁRIOS	R	1050,00
3	DESPESAS COM MATERIAIS	D	1000,00
4	DARF - IRPJ	T	900,00

A Tabela se chama FUNCIO e possui os Campos: Código, Nome e Salário que são as colunas. Cada registro de informação armazenada corresponde a uma linha, entenda como registro de informação o conteúdo dos campos desta linha. Por exemplo, o primeiro registro armazenado na

tabela é o Código 001, Nome Maria Cristina, Salário R\$ 850,00.

Quando no relatório selecionarmos estes campos para impressão, o sistema irá imprimir o conteúdo de cada um deles, em linhas de acordo com os registros apresentados.

Se um novo registro for inserido nesta tabela, ele será uma nova linha, com os 3 campos disponíveis para que se possa preencher seus conteúdos.

Se o registro for eliminado, toda a linha é apagada da tabela.

Nos relatório você poderá escolher também o campo para ordenação. Conforme a tabela acima se escolhermos a ordem pelo campo Nome, o relatório seria impresso da seguinte forma:

CODIGO	NOME	SALARIO
003	ANGELA MARIA	1000,00
002	JOAQUIM JOSÉ	1050,00
001	MARIA CRISTINA	850,00
004	PEDRO AUGUSTO	900,00

NUMERO	NOME	DATA DO CADASTRO
154.781.568-09	ANGELA MARIA	25/03/2003
123.715.188-08	JOAQUIM JOSÉ	20/03/2003
111.222.333-44	MARIA CRISTINA	10/02/2003
215.338.828-78	PEDRO AUGUSTO	28/02/2003

CODIGO	DATA	HISTORICO	VALOR
1	10/02/2003	COMPRA MATÉRIA PRIMA	850,00
4	28/02/2003	DEVOLUÇÃO MERCADORIAS	900,00
2	20/03/2003	PGTO DE DUPLICATA	1050,00
3	25/03/2003	NOTA FISCAL DE COMPRA	1000,00

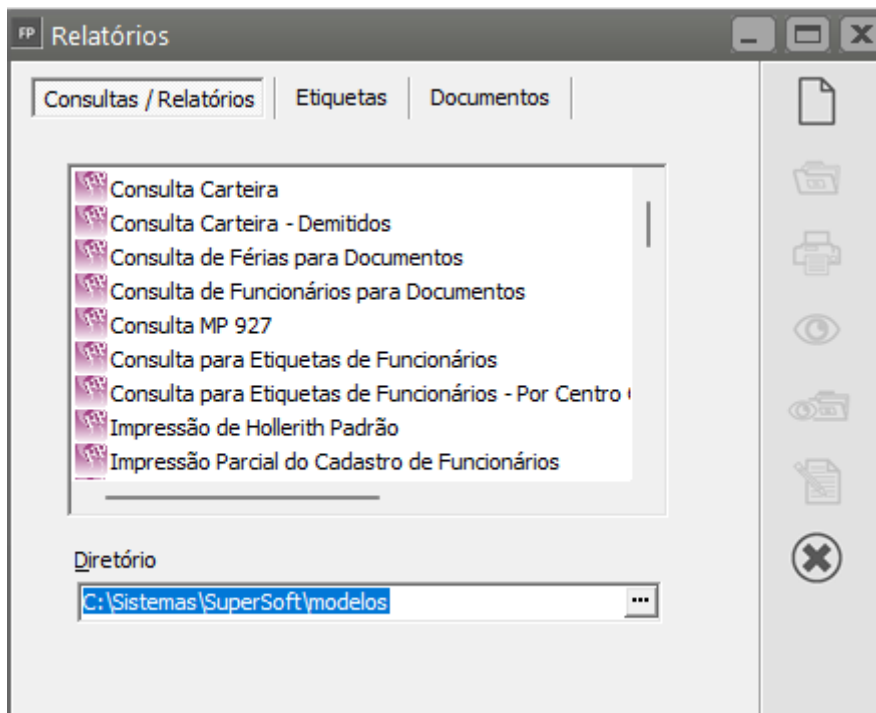
CODIGO	DESCRICAO	TIPO	VALOR UNITARIO
4	DARF - IRPJ	T	900,00
3	DESPESAS COM MATERIAIS	D	1000,00
2	HONORÁRIOS	R	1050,00
1	MATERIAIS DE ESCRITÓRIO	D	850,00

O relacionamento entre as tabelas é outro ponto muito importante para o funcionamento correto dos relatórios. Mesmo que você tente unir dados de tabelas que não tenham relacionamento entre si, o próprio gerador irá lhe informar. O relacionamento existe quando um campo de uma

determinada tabela tem correspondência com o campo em outra tabela do sistema, isto é, o conteúdo destes campos contém os mesmos tipos de informações. Por exemplo as tabelas Funcio e HF202307 estão relacionadas pelos campos CodFunc da tabela Funcio e Codigo da Tabela HF202307. O nome dos campos é diferente porém os dois armazenam o código do funcionário.

Para que a idéia de relacionamento fique clara vejamos o seguinte exemplo da montagem de um novo relatório:

Acessando o menu **Relatórios/Gerador** você verá esta tela:



1) Para Criar um novo Relatório

Na tela apresentada você deverá selecionar a aba Consultas/Relatórios para que o gerador entenda que você deseja criar um novo relatório. Mesmo que você pretenda gerar uma etiqueta ou documento, será necessário antes, gerar um relatório para selecionar os campos a serem utilizados, as quebras e as condições que irão delimitar os dados no relatório como datas, códigos de funcionários, etc. E depois desta etapa, você conseguirá montar a sua etiqueta ou documento apenas posicionando os campos a partir desta consulta. Veja mais informações em [Gerando Etiquetas/Documentos](#).

Na tela inicial do gerador de relatórios você encontrará alguns botões específicos como:



_NOVO : Cria um novo relatório para que você possa informar suas especificações.



_EDITA: Editar um relatório gerado para que você possa alterar suas especificações.



IMPRIME: Realiza o comando para impressão



VISUALIZA: Mostra numa grade os dados selecionados pelo relatório



VISUALIZA DADOS: Permite a visualização das informações

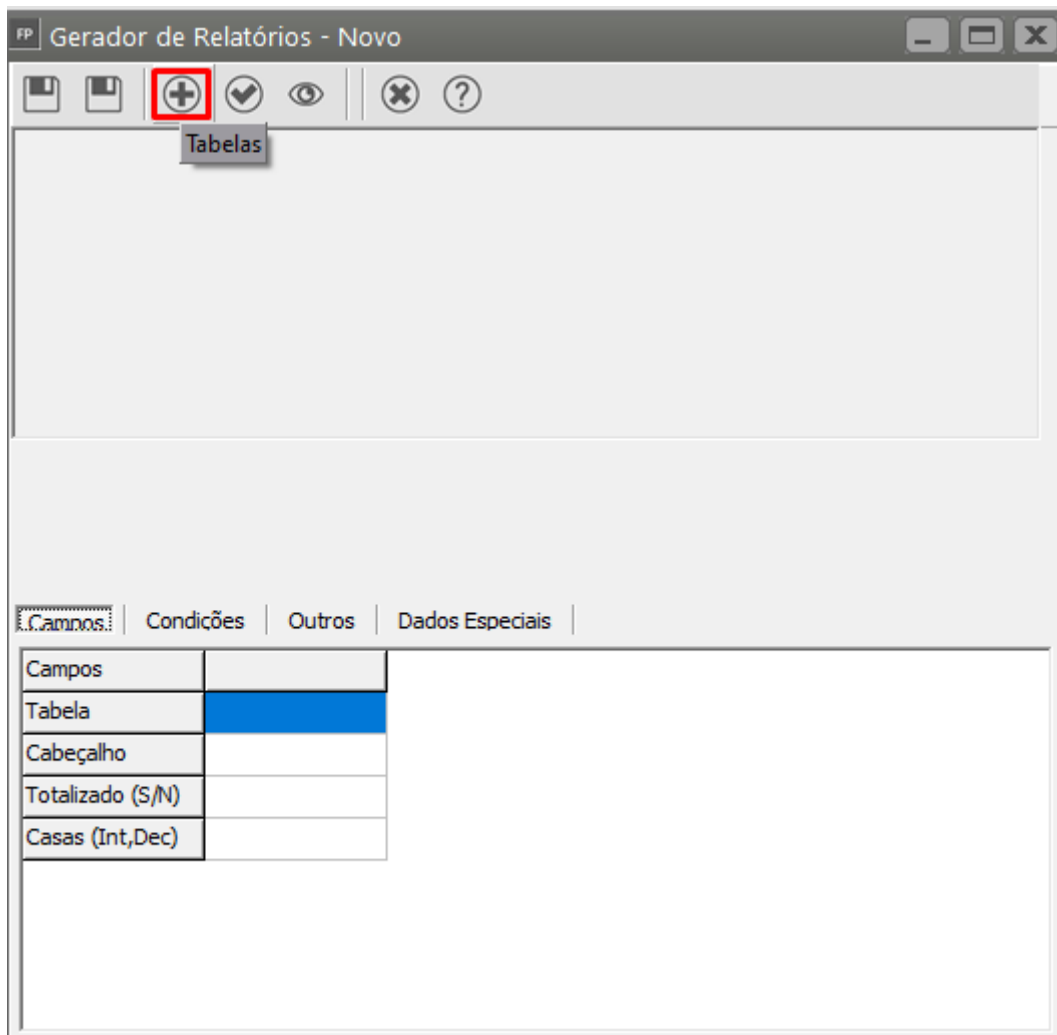


FORMATA ETIQUETA: Permite que você crie um modelo de etiqueta informando as dimensões e medidas do formulário.

Os botões Imprime e Preview já foram explicados conforme item [Imprimindo Relatório](#)

SELECIONANDO TABELAS

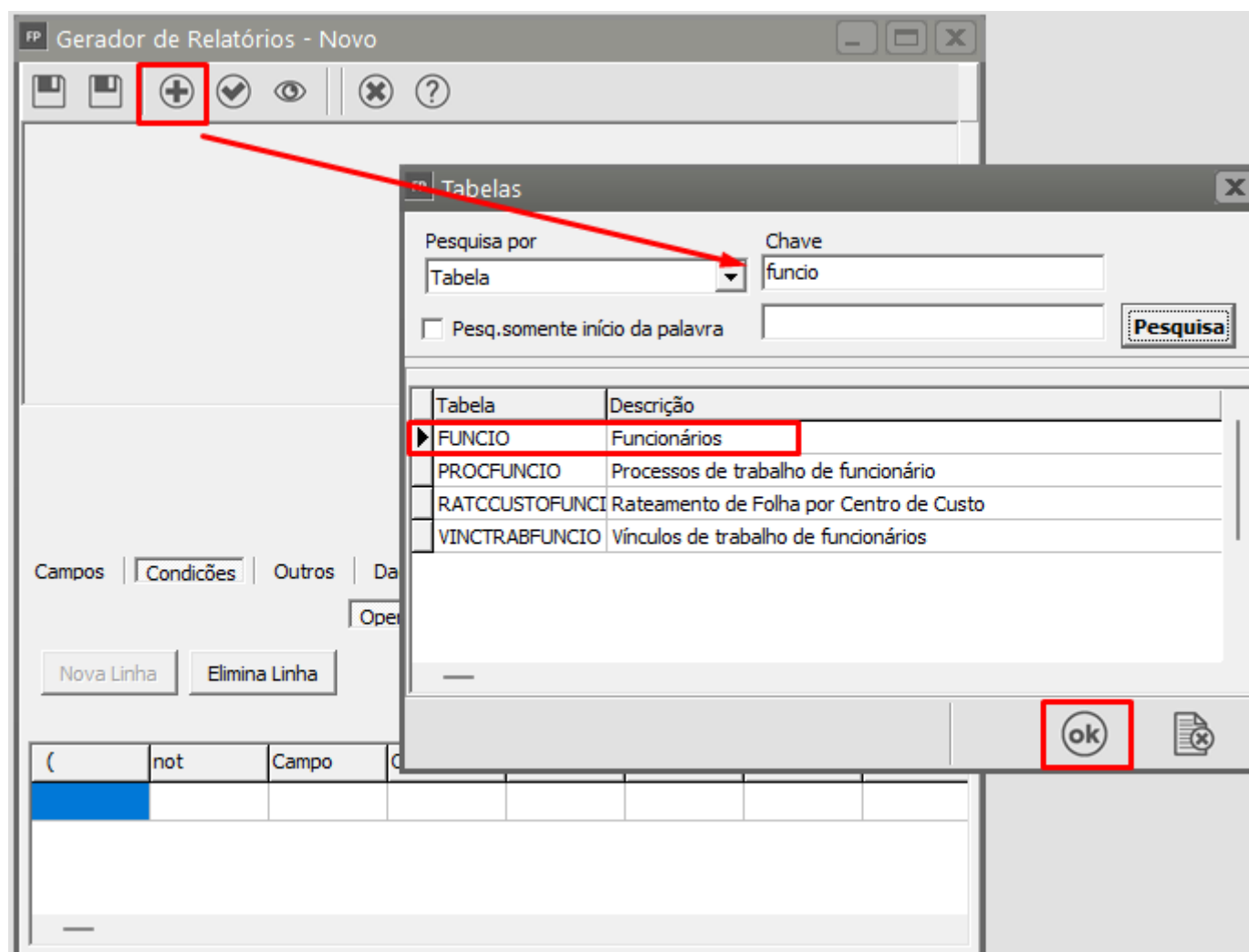
Clicando no botão novo, o sistema irá apresentar a tela para que você comece selecionando as tabelas que irão fazer parte do relatório através do botão Tabelas.



No exemplo abaixo, selecionamos as tabelas Funcio (Cadastro de Funcionários), HF202304 (Holleriths gerados) e Eventos (Cadastro de Eventos). A tabela HF202304 é apresentada assim,

pois para cada mês de geração de holleriths, uma nova tabela é criada para guardar estas informações. Quando o relatório estiver pronto e você pedir sua impressão, antes de qualquer procedimento o sistema pedirá que você informe qual tabela HF será utilizada, isto é, de qual mês e ano. Isto ocorrerá com todas as tabelas do sistema que armazenam os dados desta forma, por mês e ano ou somente ano.

Clique no botão Tabelas, pesquise pela tabela FUNCIO, clique na tabela FUNCIO quando apresentada pelo Sistema e clique em OK



Note que a Tabela FUNCIO será adicionada ao Gerador de Relatórios

FP Gerador de Relatórios - Novo

FP

FUNCIO

ABREV

ABREVTRANSF

ADIANTAMENT

ADMINIST

AGENCIA

ALTURA

ALVARA

ANOMESTRANS

Campos

Condições

Outros

Dados Especiais

Operadores

and / or

Comparador

Outros

Nova Linha

Elimina Linha

>

<

>=

<=

=

<>

like

(not	Campo	Operador	Campo/Comp)	and/or	Descr. da V

O mesmo processo deve ser feito para as outras duas tabelas (HF202304 e EVENTOS), desta forma as três tabelas ficarão listadas no Gerador de Relatórios

FP Gerador de Relatórios - Novo

FUNCIO	HF202304	EVENTOS
ABREV	ABREV	ABREVIADO
ABREVTRANSF	CODEVENT	ACUMULA
ADIANTAMENT	CODIGO	APURACAOIR
ADMINIST	LANCTO	BASE
AGENCIA	LOCALIZACAO	BASEFER_13
ALTURA	MES	CALCEVEFERIA
ALVARA	MOD0	CODEVENT
ANOMESTRANS	MOD0ORIGEMI	CODINCFGTS

Campos | Condições | Outros | Dados Especiais

Operadores | and / or | Comparador | Outros

(not	Campo	Operador	Campo/Comp)	and/or	Descr. da V

Veja que a tabela de Funcionários tem o campo CodFunc que é o código do funcionário que também está na tabela de Holleriths Gerados (campo Codigo). Isto significa que as duas tem relacionamento entre si.

FP Gerador de Relatórios - Novo

FUNCIO

CODBANCO
CODCARGAHO
CODCARGO
CODCIDNASC
CODFGTS
CODFUNC
CODFUNCAO
CODMAGINTEG

HF202304

ABREV
CODEVENT
CODIGO
LANCTO
LOCALIZACAO
MES
MODO
MODOORIGEMI

EVENTOS

ABREVIADO
ACUMULA
APURACAOIR
BASE
BASEFER_13
CALCEVEFERIA
CODEVENT
CODINCFGTS

Campos | **Condições** | Outros | Dados Especiais |

Operadores | and / or | Comparador | Outros |

(not	Campo	Operador	Campo/Comp)	and/or	Descr. da V

Quanto a tabela de Holleriths Gerados e Eventos existe o mesmo campo CodEvent que é o código do evento. O sistema permitiu a seleção destas tabelas, visto que, existem relacionamentos das informações entre elas.

Gerador de Relatórios - Novo

FUNCIO
 ABREV
 ABREVTRANSF
 ADIANTAMENT
 ADMINIST
 AGENCIA
 ALTURA
 ALVARA
 ANOMESTRANS

HF202304
 ABREV
CODEVENT
 CODIGO
 LANCTO
 LOCALIZACAO
 MES
 MODO
 MODOORIGEMI

EVENTOS
 ABREVIADO
 ACUMULA
 APURACAOIR
 BASE
 BASEFER_13
 CALCEVEFERIA
CODEVENT
 CODINCFGTS

Campos | **Condições** | Outros | Dados Especiais |

Operadores | and / or | Comparador | Outros |


Nova Linha | Elimina Linha |

> < >= <= = <> like

(not	Campo	Operador	Campo/Comp)	and/or	Descr. da V

Portanto podemos utilizar campos das 3 tabelas, mesmo que o relacionamento não seja comum entre todas elas, mas ao menos exista o relacionamento na sequência da seleção. Pois se olharmos a tabela de Funcionários com a tabela de eventos, não existe nenhum campo que relacione, ligue uma com a outra. E se ao selecionarmos as tabelas, escolhêssemos a tabela Funcio e logo em seguida a de Eventos o sistema iria exibir a mensagem que as tabelas não possuem relacionamentos entre si, por esse motivo incluímos a tabela HF202304

Erro


 Essa tabela não se relaciona com nenhuma existente.

OK

Revision #4

Created 17 July 2023 18:36:45 by ProjetosD

Updated 8 October 2024 13:16:04 by ProjetosD