


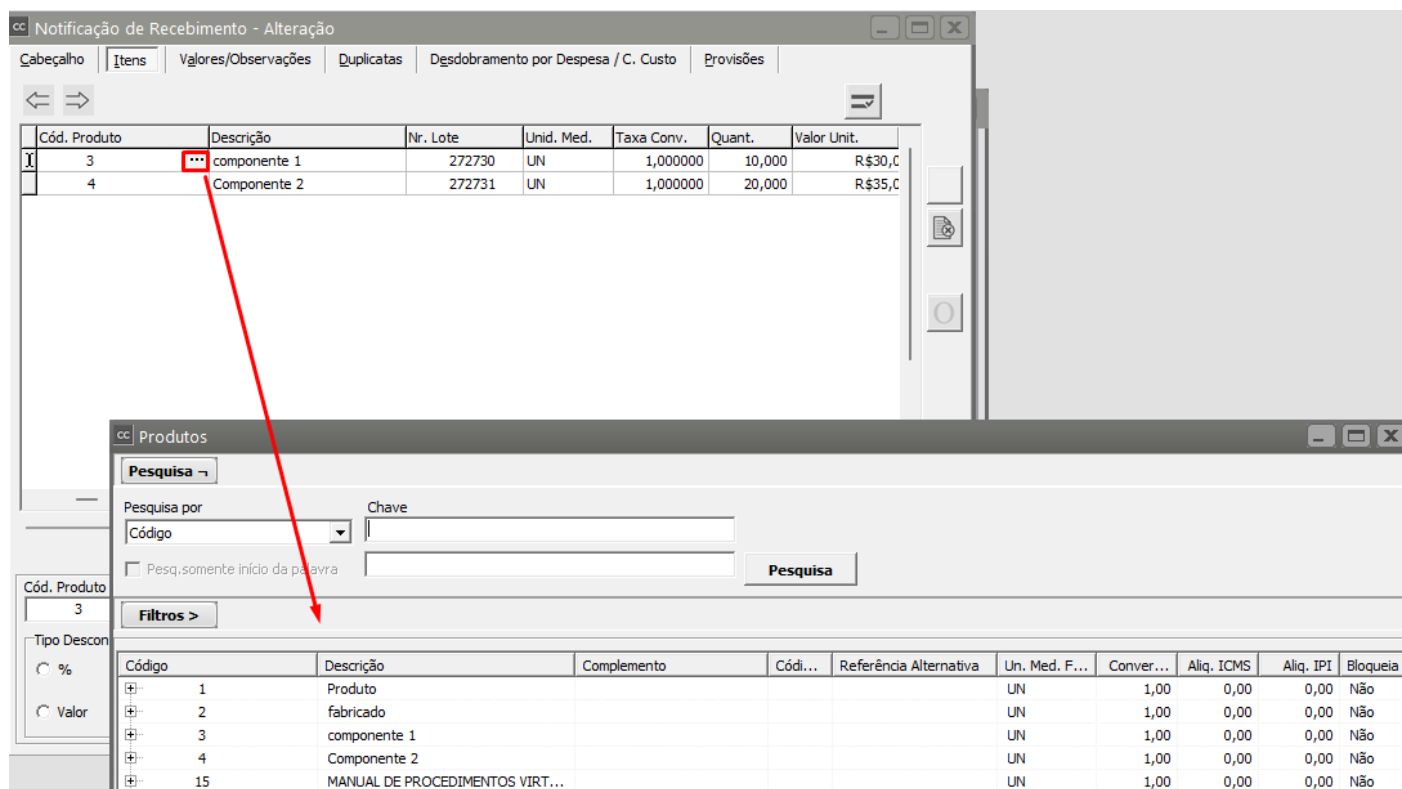
Pesquisando Produtos

Veja também os Itens:

- [Parametrizando os Produtos](#)
- [Cadastrando os Produtos](#)
- [Relacionamento entre Produtos e Fornecedores](#)
- [Cadastrando a Engenharia de Produtos](#)
- [Consultando Saldo dos Produtos por Localização](#)
- [Relatório de Acompanhamento dos Produtos Manufaturados](#)
- [Relatório de Engenharia de Produtos](#)
- [Trabalhando com Controle de Série dos Produtos](#)
- [Cadastro de Taxa de Conversão para as Unidades de Medidas dos Produtos](#)
- [Classificação de Materiais dos Produtos](#)
- [Classificação Fiscal dos Produtos](#)
- [Trabalhando com Grupo de Produtos](#)
- [Trabalhando com Linha de Produtos](#)
- [Pesquisando Engenharia de Produtos](#)
- [Trabalhando com Lotes dos Produtos \(Comprados e Manufaturados\)](#)
- [Trabalhando com Grade de Produtos - Característica 1](#)
- [Trabalhando com Grade de Produtos - Característica 2](#)
- [Trabalhando com Quebra Opcional de Produtos](#)
- [Pesquisando Produtos](#)
- [Engenharia de Produtos - Componentes](#)
- [Engenharia de Produtos - Roteiro](#)
- [Engenharia de Produtos - Árvore](#)
- [Documento de Entrada do Produto Acabado no Sistema Controle de Estoque](#)

Caso não saiba o [código do produto](#) desejado, existem duas formas rápidas de localização.

O botão  representa **pesquisa**, em qualquer local do sistema, quando você posicionar o ponteiro do mouse dentro da coluna **Produto** ele ficará visível. Ao pressioná-lo (ou utilizar o **Atalho F4**) nessa coluna, será aberta a pesquisa de **produtos**:

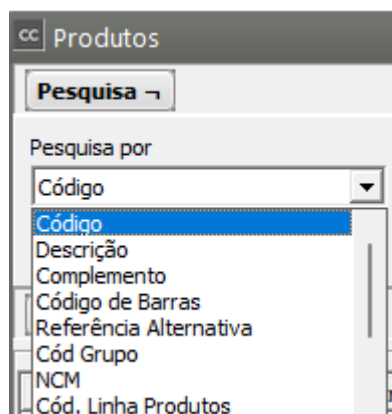


The screenshot shows the 'Notificação de Recebimento - Alteração' window. The main table has columns: Cód. Produto, Descrição, Nr. Lote, Unid. Med., Taxa Conv., Quant., and Valor Unit. The first row shows 'componente 1' with Cód. Produto 3. A red arrow points from the three dots icon in the 'Produto' column of this row to the 'Pesquisa' button in the 'Produtos' search window.

The 'Produtos' search window is open, showing a search form with 'Pesquisa por' set to 'Código' and a 'Pesquisa' button. Below the search form is a table of results:

Código	Descrição	Complemento	Códi...	Referência Alternativa	Un. Med. F...	Conver...	Aliq. ICMS	Aliq. IPI	Bloqueia
1	Produto				UN	1,00	0,00	0,00	Não
2	fabricado				UN	1,00	0,00	0,00	Não
3	componente 1				UN	1,00	0,00	0,00	Não
4	Componente 2				UN	1,00	0,00	0,00	Não
15	MANUAL DE PROCEDIMENTOS VIRT...				UN	1,00	0,00	0,00	Não

A pesquisa de **produtos** é forma flexível de encontrar o **produto** desejado. Selecionando a forma de pesquisa (**Código**, **Descrição** ou **Referência Alternativa**)



The screenshot shows the 'Produtos' search window with the 'Pesquisa por' dropdown menu open. The menu options are: Código, Descrição, Complemento, Código de Barras, Referência Alternativa, Cód Grupo, NCM, and Cód. Linha Produtos. 'Código' is selected.

E, digitando as primeiras letras no campo **Chave**,

cc Produtos

Pesquisa ↗

Pesquisa por
 Descrição

Chave
 comp

☐ Pesq.somente início da palavra

Pesquisa

cc Produtos

Pesquisa ↗

Pesquisa por
 Descrição

Chave
 comp

☐ Pesq.somente início da palavra

Pesquisa

Filtros >

Código	Descrição	Complemento	Códi...	Referência Alternativa	Un. Med. F...	Conver...	Aliq. ICMS	Aliq. IPI	Bloqueia
16	COMPLEMENTO CENOFISCO (Consu...				UN	1,00	0,00	0,00	Não
3	componente 1				UN	1,00	0,00	0,00	Não
4	Componente 2				UN	1,00	0,00	0,00	Não

O [produto](#) que corresponda à pesquisa efetuada será exibido logo abaixo.

Você pode escolher também se deseja exibir somente os [produtos disponíveis para faturamento](#), **somente ferramentas**, **somente manufaturados**, **somente comprados**, **somente serviços terceirizados**, **somente serviços próprios**, ou ainda todos os [produtos](#) se não for feita nenhuma seleção.

cc Produtos

Pesquisa ↗

Pesquisa por
 Descrição

Chave
 comp

☐ Pesq.somente início da palavra

Pesquisa

Filtros ↗

Pesquisa somente

☐ Manufaturados
☐ Comprados/De Terceiros
☐ Serv. Terceirizados
☐ Remanufaturados

☐ Disponíveis p/ Faturamento
☐ Ferramentas
☐ Serv. Próprios

Opções:

☐ Ordenar lotes por data
☐ Oculta lotes sem saldo
☐ Visualizar Painéis
☐ Oculta produtos s/saldo

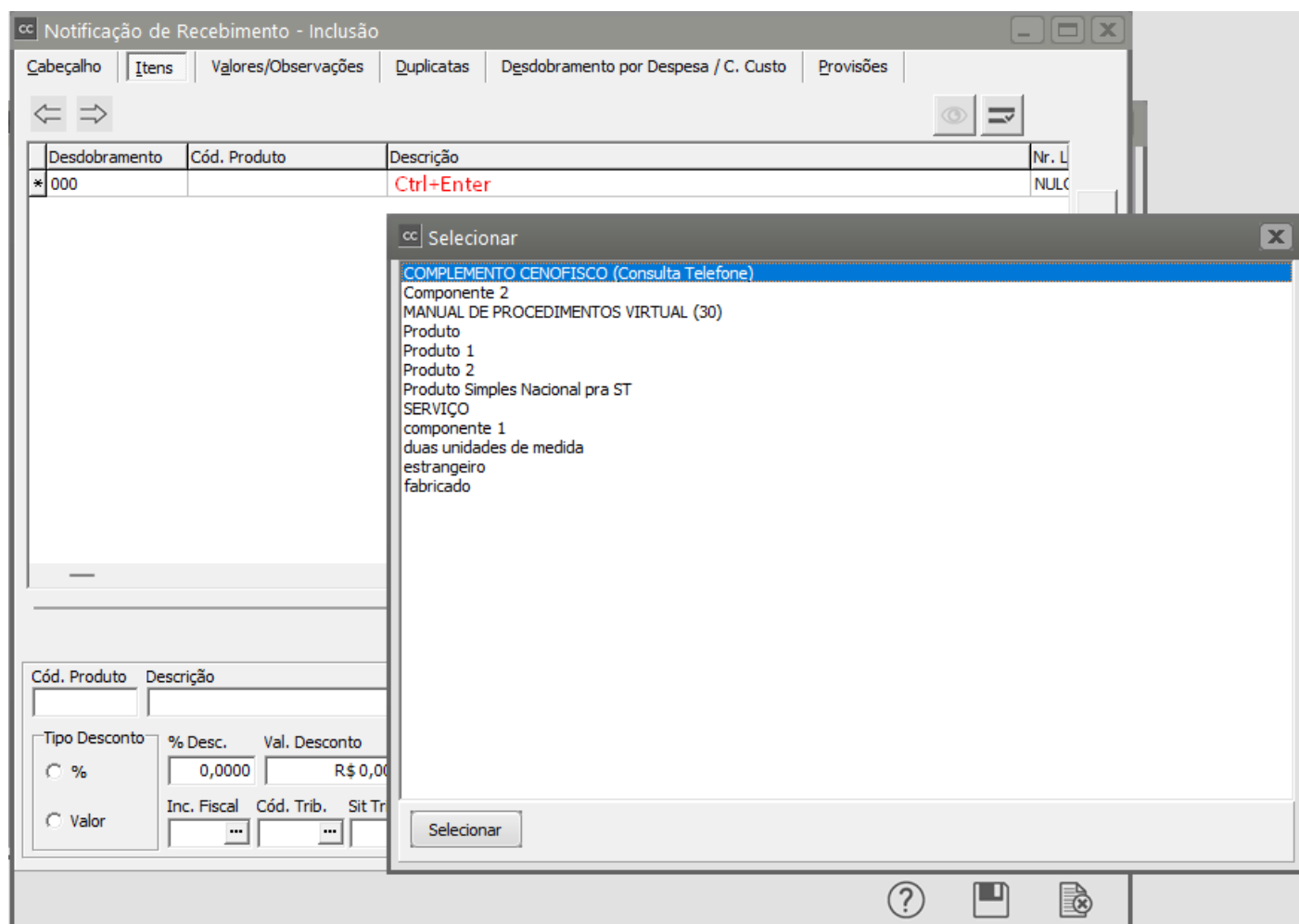
☐ Considerar pedidos faturados nos saldos dos produtos.

Código	Descrição	Complemento	Códi...	Referência Alternativa	Un. Med. F...	Conver...	Aliq. ICMS	Aliq. IPI	Bloqueia
16	COMPLEMENTO CENOFISCO (Consu...				UN	1,00	0,00	0,00	Não
3	componente 1				UN	1,00	0,00	0,00	Não
4	Componente 2				UN	1,00	0,00	0,00	Não

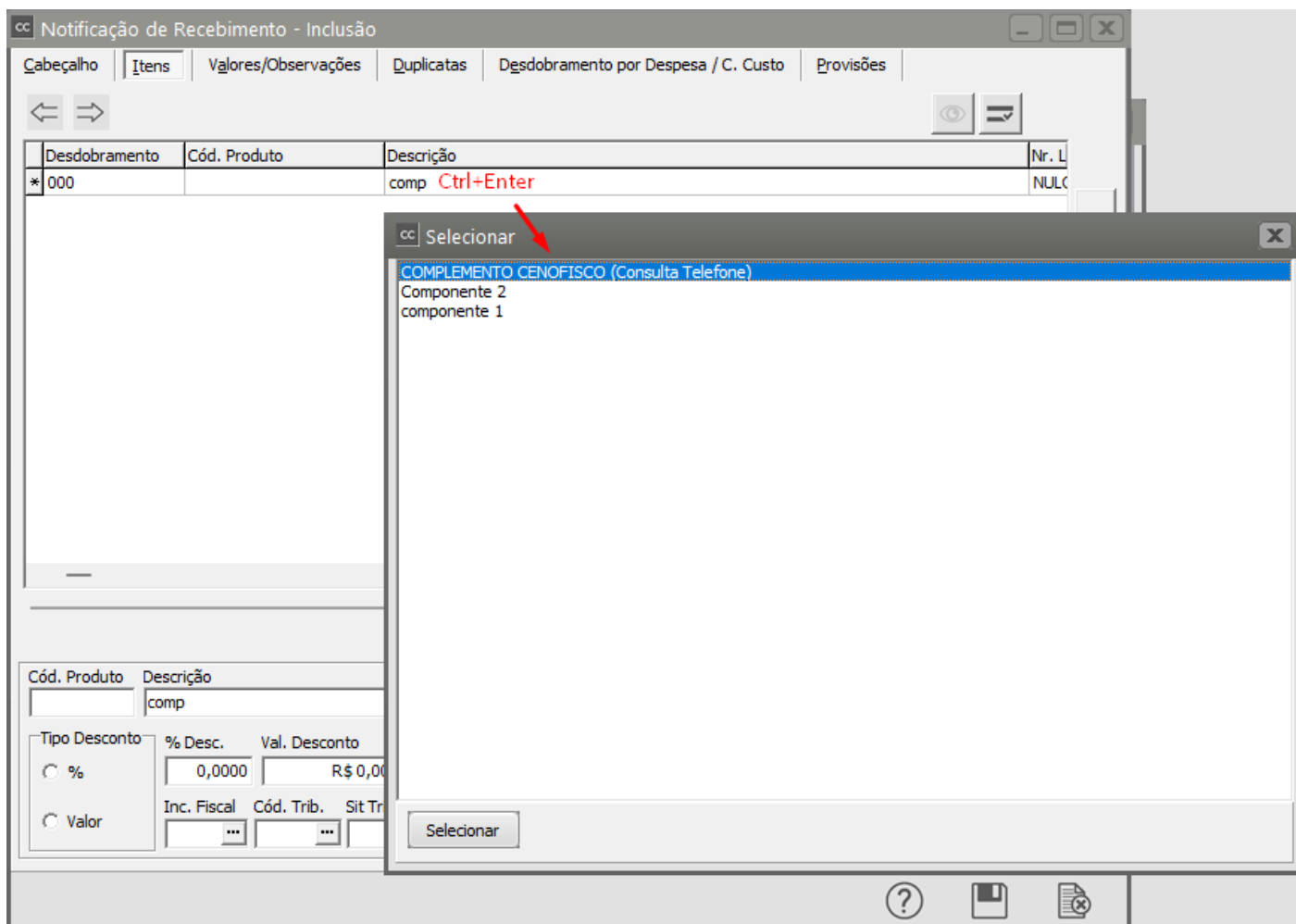
Para que sejam exibidos os resultados será necessário pressionar o botão **Pesquisa**, que estará localizado ao lado do campo Chave. Para ver mais sobre pesquisa de [produtos](#) veja [Pesquisando Produtos](#).

Pesquisa

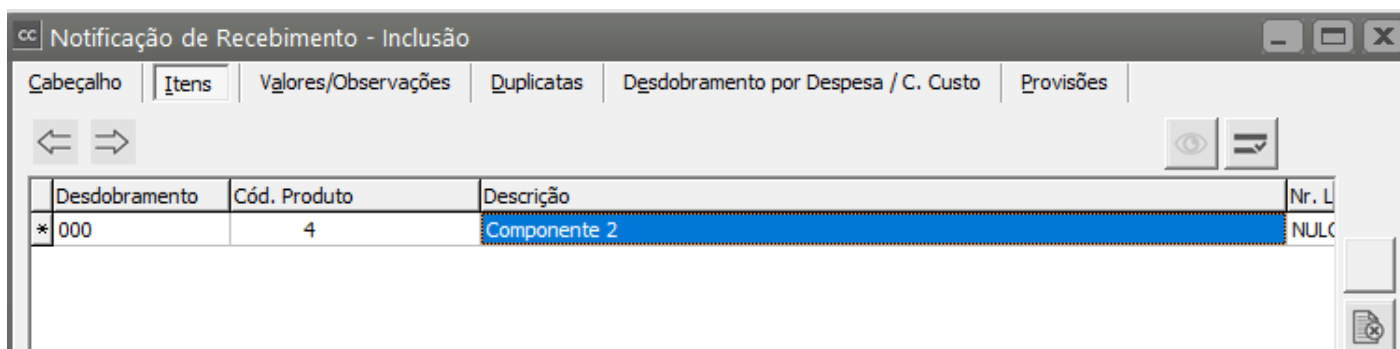
Outra forma de pesquisa, mais ágil, é utilizando o [Ctrl-Enter](#) na coluna descrição do [produto](#):



Digite o início da descrição do [produto](#) desejado, e pressione Ctrl-Enter. Será exibida uma lista de **descrições** que correspondem ao início digitado:



Um [produto](#) pode ser selecionado nessa lista utilizando-se o **teclado ou o mouse**. Após a seleção, os dados serão preenchidos como se o código do [produto](#) tivesse sido digitado manualmente:



A opção "**Visualizar Painéis**", será mostrada se a empresa estiver [parametrizada no Sistema de Venda](#) ou [Sistema controle de Estoque](#), Se escolhida podemos visualizar painéis auxiliares com informações complementares referentes a cada [produto](#) selecionado:

- [Preço dos produtos](#), dependendo da [parametrização do Sistema de Vendas](#).

- Quantidade total de [produtos](#) e suas [localizações](#), incluindo nesta ainda o saldo em [ordens de compra](#) se a empresa utilizar o **Sistema de Compras**.



Image not found or type unknown

Revision #9

Created 15 July 2023 08:56:41 by ProjetosD

Updated 9 October 2024 11:29:50 by ProjetosD