

Trabalhando com Grade

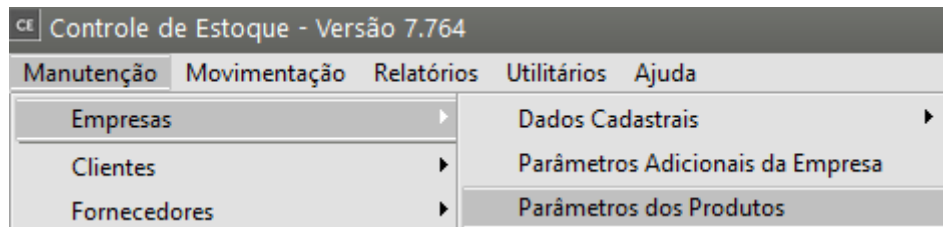
Veja também os Itens:

- [Parametrizando os Produtos](#)
- [Cadastrando os Produtos](#)
- [Relacionamento entre Produtos e Fornecedores](#)
- [Cadastrando a Engenharia de Produtos](#)
- [Consultando Saldo dos Produtos por Localização](#)
- [Relatório de Acompanhamento dos Produtos Manufaturados](#)
- [Relatório de Engenharia de Produtos](#)
- [Trabalhando com Controle de Série dos Produtos](#)
- [Cadastro de Taxa de Conversão para as Unidades de Medidas dos Produtos](#)
- [Classificação de Materiais dos Produtos](#)
- [Classificação Fiscal dos Produtos](#)
- [Trabalhando com Grupo de Produtos](#)
- [Trabalhando com Linha de Produtos](#)
- [Pesquisando Engenharia de Produtos](#)
- [Trabalhando com Lotes dos Produtos \(Comprados e Manufaturados\)](#)
- [Trabalhando com Grade de Produtos - Característica 1](#)
- [Trabalhando com Grade de Produtos - Característica 2](#)
- [Trabalhando com Quebra Opcional de Produtos](#)
- [Pesquisando Produtos](#)
- [Engenharia de Produtos - Componentes](#)
- [Engenharia de Produtos - Roteiro](#)
- [Engenharia de Produtos - Árvore](#)
- [Documento de Entrada do Produto Acabado no Sistema Controle de Estoque](#)

O Trabalho através do Sistema de Grade deve ser definido quando for feita a **Parametrização do Produto**, pois o Sistema irá desabilitar a utilização por Grade **após salvar esses Parâmetros**.

É importante salientar que a partir do momento que você definir que irá utilizar o Sistema de Grade, o Sistema irá obrigar a utilização em TODOS os produtos cadastrados no Sistema.

Quando você possuir o [Sistema Controle de Estoque](#) e a empresa definida estiver inicializada nele, na tela de [parâmetros adicionais do produto](#)



Ficará disponível a opção **Controla Estoque por sistema de grade**

Você poderá controlar os produtos através de definições de duas grades, no nosso exemplo iremos utilizar uma grade **(Cor)**

CE Parâmetros de Produtos

Informações Gerais | Propriedades

Informações dos produtos

☐ Gerar código do produto automaticamente

Código inicial

☐ Utiliza Lote de Produtos

☐ Controla data dos lotes

☒ Controla data de vencimento dos lotes

Ao movimentar lotes vencidos:

☐ Avisar ☐ Bloquear

Ordenar lotes por:

☐ Data dos Lotes ☐ Data de Vencimento

☒ Tratar lote como indivisível para lista de embarque

☐ Controla Lote dos Fornecedores

☐ Gera numeração de lotes autom. para produtos Manuf. no encerramento de OP (ou movim. de ent. no Estoque)

☒ Gera numeração de lotes automaticamente para os produtos comprados

☒ Utiliza Lote como Código de Barras

☐ Numeração diferenciada para produtos Comprados e Manufaturados

☒ Exibe Referência Alternativa do Produto no Orçamento, Pedido, NFe e Recibo.

☐ Utiliza controle de Série dos Produtos

Nr. de dígitos da série Nr. de caracteres iniciais da série (Geração de séries)

Série inicial

Tipo de controle de série

☒ Controle Sequencial gerado pelo Sistema

☐ Controle Manual informado pelo usuário

Detalhes dos produtos

☒ Controla produtos por Sistema de Grade

Nome Característica 1

Nome Característica 2

Quebra opcional de produtos

☐ Utiliza mais de uma Localização para o mesmo produto

Arredonda conversão de Unidade de Medida

de Faturamento p/ Estoque p/:

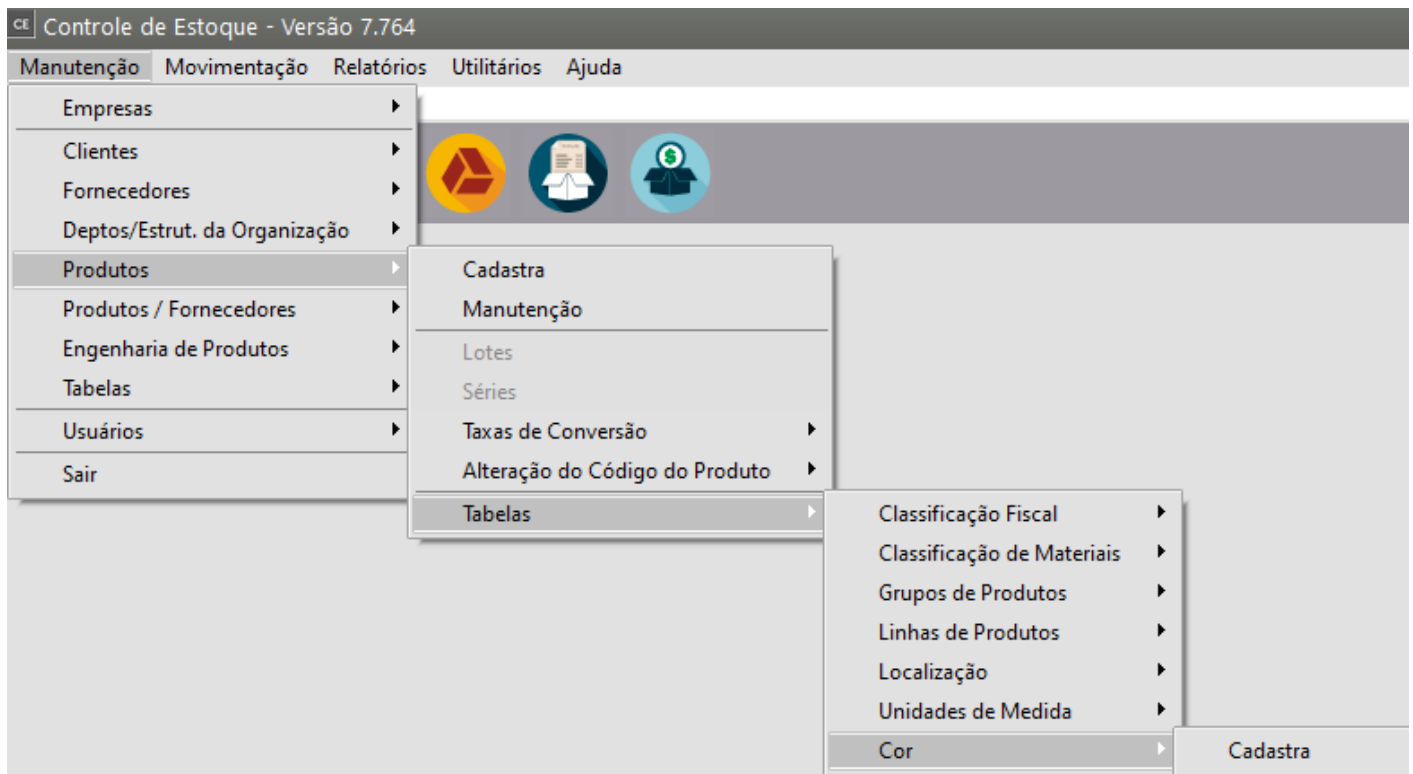
?

Assinalando esta opção, na hora de [cadastrar o produto](#), você deverá informar **uma ou duas características pelas quais os produtos** serão subdivididos.

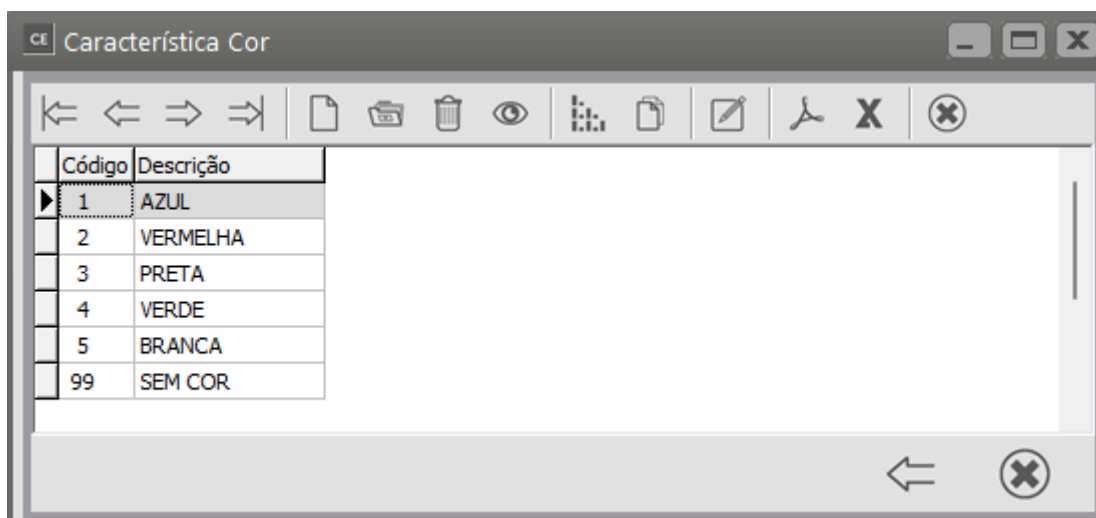
A partir desse momento, cada registro da grade será considerado como um **produto separado**, com saldos controlados individualmente.

Por exemplo, se você irá utilizar [produtos](#) subdivididos pela característica "**Cor**", deverá seguir os seguintes passos:

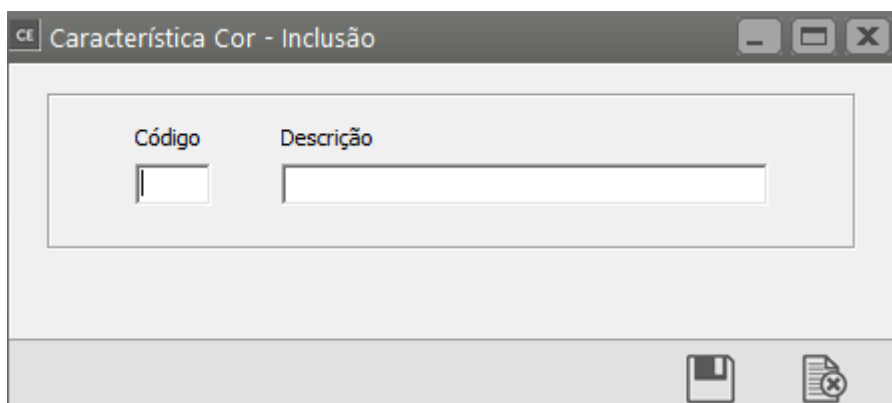
Após a definição nos [parâmetros dos produtos](#) você deverá acessar o menu **Manutenção/Produtos/Tabelas + Nome que você deu para a Grade** (nos [parâmetros dos produtos](#))



Em nosso exemplo será disponibilizada a manutenção de "**Cor**", onde você cadastrará as cores que os [produtos](#) poderão estar associados.

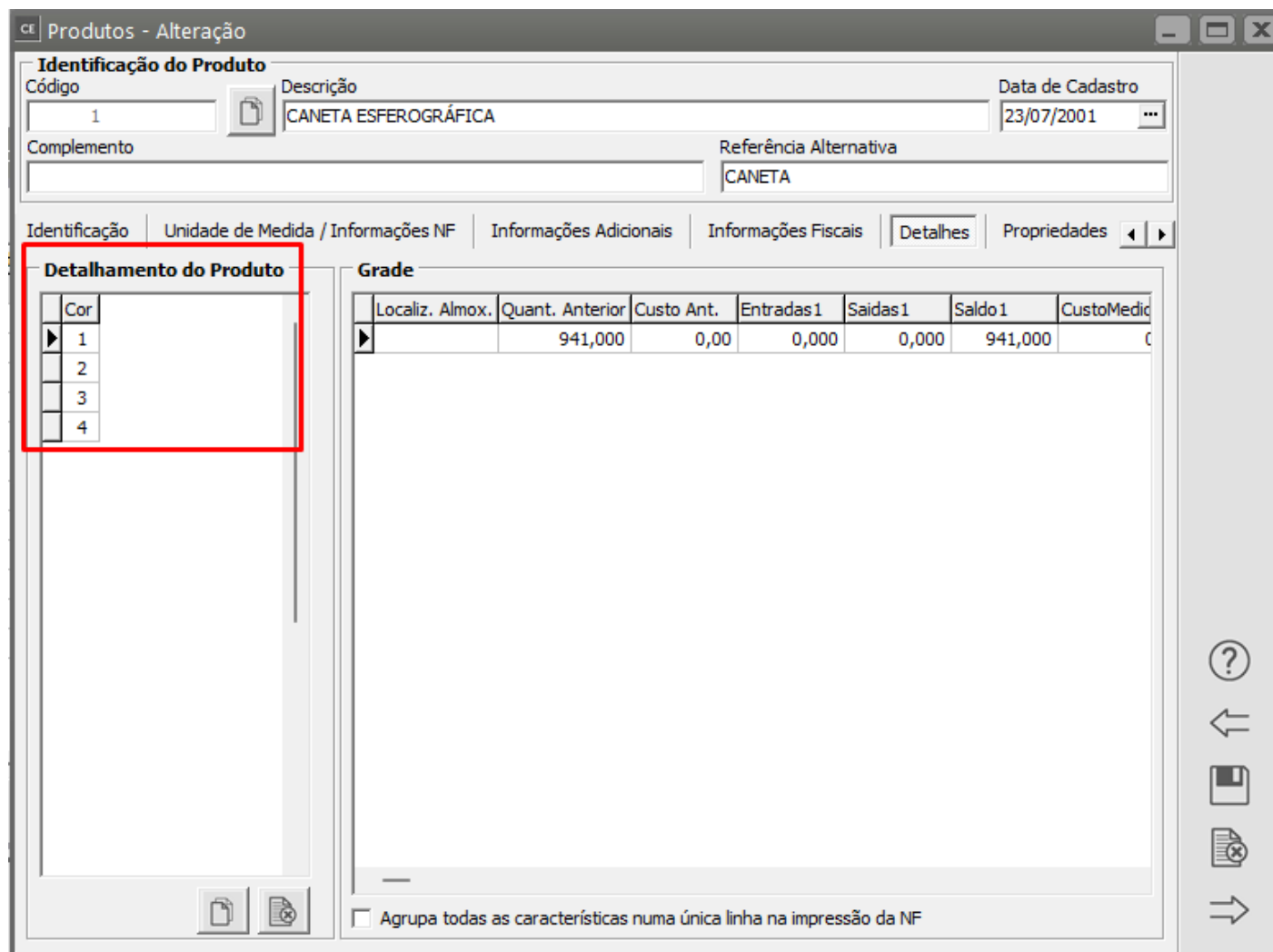


Para o cadastro informe um Código de até 3 caracteres alfanuméricos e a Descrição



Na [Manutenção dos Produtos](#), na caixa **Detalhamento do Produto**, indique as cores disponíveis para cada [produto](#).

A tela abaixo indica como ficaria o [cadastro do produto](#) Caneta Esferográfica (ver item [Cadastrando Produtos](#)) controlado pela característica cor. Podemos ver que são vendidas canetas com cores 1 e 2 (Azul e Vermelha, respectivamente), bem como nas cores 3 e 4, de acordo com o cadastro de cores



Produtos - Alteração

Identificação do Produto

Código: 1 Descrição: CANETA ESFEROGRÁFICA Data de Cadastro: 23/07/2001

Complemento: Referência Alternativa: CANETA

Identificação | Unidade de Medida / Informações NF | Informações Adicionais | Informações Fiscais | **Detalhes** | Propriedades

Detalhamento do Produto

Cor
1
2
3
4

Grade

Localiz. Almox.	Quant. Anterior	Custo Ant.	Entradas1	Saídas1	Saldo1	CustoMedio
	941,000	0,00	0,000	0,000	941,000	0

☐ Agrupa todas as características numa única linha na impressão da NF

A partir daí, ao inserir o [produto](#) nos documentos, será necessário informar também sua cor.

Por exemplo:

[Notificação de Recebimento](#) no **Sistema Controle de Compras**

Em nosso exemplo estamos adquirindo Canetas e deveremos indicar qual a cor das canetas adquiridas. e a quantidade para cada cor

cc Notificação de Recebimento - Inclusão

Cabeçalho | Itens | Valores/Observações | Duplicatas

← →

Cód. Produto	Descrição	Cor	Descrição	Unid. Med.	Taxa Conv.	Quant.	Valor Unit.
* 1	CANETA ESFEROGRÁFICA	1	AZUL	UN	1,000000	0,000	R\$0,00

cc Cor

Pesquisa por

Código

Chave

☐ Pesq.somente início da palavra

Pesquisa

Código	Descrição
1	AZUL
2	VERMELHA
3	PRETA
4	VERDE

ok

Vínculos

Cód. Produto Desc

1 CAN

Tipo Desconto

☐ %

☐ Valor

0,0000 R\$ 0,00 0,00% R\$ 0,00 18,00

Inc. Fiscal Cód. Trib. Sit Trib IPI Clas. Fiscal

0 9608.01.00 ...

Cód. Fiscal Desdob.

1.102 ... 000

Incide ICMS

Incide IPI

Incide ICMS sobre IPI

?

Save

Cancel

[Nota Fiscal Eletrônica](#) - No **Sistema NE ou Vendas**

Em nosso exemplo estamos vendendo caneta e deveremos indicar qual a cor das canetas vendidas e a quantidade para cada cor.

Nota Fiscal Eletrônica - Inclusão

Identificação | Dados Transporte | **Itens** | Fechamento | Informações Adicionais da NF-e

Localizar Produto < >

Cód. Fiscal	Desdob.	Produto	Descrição	Cor	Descr. Cor	Unid. Medida	Quant.	Vi. Unitário	Total	Tipo
5.102	000	1	CANETA ESF	1	AZUL	UN	0,0000	R\$0,39	R\$ 0,00	

vd Cor

Pesquisa por Chave

☐ Pesq.somente início da palavra

Código	Descrição
1	AZUL
2	VERMELHA
3	PRETA
4	VERDE

Total de itens: 0

Cód. Produto Desc

Tipo de Desconto
☐ % ☐ Valor

Inc. Fiscal Cód. Trib.

os itens: 0

Fiscal Desdob.
 02 ... 000

Incide ICMS
 Incide IPI
 Incide ICMS sobre IPI
 Incide Desonera ICMS
 Incide PIS
 Incide COFINS

Nas [Movimentações Simples](#) do **Sistema Controle de Estoque**

Se você realizar [movimentação simples](#) diretamente no **Sistema de Controle de Estoque** deverá, também, indicar a cor e quantidade do [produto](#) movimentado. Em nosso exemplo **Nota Fiscal de Compra**.

CE Movimentação Simples - Inclusão

Tipo de Doc.
NFC ...
Nº Documento
9875
Série
NUL
Data Emissão
19/10/2023 ...

Tipo OP / OS
...
Núm. OP / OS
...
Núm.Req.Mat.
...

Emitente
☐ Cliente
☒ Fornecedor
Tipo
☒ CNPJ
☐ CPF
☐ Outros
CNPJ
... / ... / ...
Razão Social
...

Nr. Livro
0
Folha
0
Observação

Cód. Produto	Descrição	Cor	Descrição	Unidade Medida	Quantidade	Valor Total de Custo	Aliq
* 1	CANETA ESFEROGRÁFICA	1	AZUL	UN	0,000	R\$ 0,00	

☐ Movimento para Re

Pesquisa por
Código
Chave

☐ Pesq.somente início da palavra

Código	Descrição
1	AZUL
2	VERMELHA
3	PRETA
4	VERDE

Total R\$ 0,00

Os relatórios que eram divididos por [produto](#) também poderão ser divididos por cor.

Relatório de Acompanhamento de Estoque

ce

Relatório de Acompanhamento de Estoque

1ª Quebra

Produto

Tipo de Seleção

☒ Por Faixa

☐ Produtos alternados

Especificação

Inicial

Final

2ª Quebra

Cor

☐ Produtos alternados

3ª Quebra

Produto

Tipo de Seleção

☒ Por Faixa

☐ Produtos alternados

Configurações

Impressora

Orientação

☒ Retrato

☐ Paisagem

Seleção

☒ Código

☐ Ref. Alternativa

Relatório

☒ Analítico

☐ Sintético

Ordem

☒ Código

☐ Descrição

☐ Ref. Alternativa

Produtos

☒ Todos

☐ Obsoletos

Período Referência

Data Referência

//

Data Final

//

☐ Visualizar produtos por lote

☐ Somente produtos com quantidade negativa

☐ Considera produtos bloqueados

☐ Subtrai estoque em poder de terceiros no cálculo do saldo e soma estoque de terceiros no cálculo do saldo

☐ Imprime produtos sem saldo

☐ Totaliza quantidades

☐ Imprime Custo Total

☐ Utiliza máscara de milhar em campos numéricos

?

Relatório de Conferência

Relatório para Conferência

Referência

Data Inicial

01/10/2023

...

Data Final

31/10/2023

...

Tipo

☒ Analítico
 ☐ Sintético

Ordem

Núm. Documento

1ª Quebra

Produto

Classif. Materiais
 Linha de Produtos
 Grupo de Produtos
 Localização
 Tipo Documento
 Fabricante
Cor
 CFOP
 Final

...

2ª Quebra

Geral

Tipo de Seleção
 ☒ CNPJ
 ☐ CPF
 ☐ Outros

3ª Quebra

Geral

Tipo de Seleção
 ☒ CNPJ
 ☐ CPF
 ☐ Outro

☐ Subtrai estoque em poder de terceiros no cálculo do saldo
 ☐ Soma estoque de terceiros no cálculo do saldo
 ☐ Imprime informações referentes a triangulação
 ☐ Somente produtos com quantidades negativas
 ☐ Considera produtos bloqueados
 ☐ Totaliza quantidades
 ☐ Utiliza máscara de milhar em campos numéricos

Seleciona Campos

Configurações

Impressora

Orientação

☒ Retrato
 ☐ Paisagem

Atenção

Quando pelo menos um dos campos de CUSTO ou SALDO estiver selecionado para impressão em qualquer uma das quebras, a ordenação do relatório será sempre por Data, independentemente do escolhido na caixa referente à ordem. Isso acontece pelo fato de o custeio ocorrer cronologicamente, obrigando que a conferência seja feita também nessa ordem.

?

Relatório Posição do Estoque

Relatório Posição do Estoque

Período de Referência
 Data Inicial: 01/10/2023
 Data Final: 31/10/2023
 Ordem do Relatório: ☒ Código ☐ Descrição
☒ Saldo Atual ☐ Saldo Previsto

1ª Quebra
 Produto:
 Ref. Alternativa
 Classif. Materiais
 Linha de Produtos
 Grupo de Produtos
 Localização
 Fabricante
 Tipo Item
Cor
 Final:

2ª Quebra
 Tipo de Seleção: ☒ Por Faixa ☐ Produtos alternados
 Especificação:
 Inicial:
 Final:

3ª Quebra
 Produto:
 Tipo de Seleção: ☒ Por Faixa ☐ Produtos alternados
 Códigos:

☒ Imprimir produtos sem movimentação no período
☒ Imprimir produtos sem saldo
☐ Somente produtos com quantidade negativa
☐ Imprime somente produtos com saldo menor/igual que mínimo
☐ Imprime Previsões de Entrada e Saída
☐ Imprimir custo unitário de produtos sem saldo

☐ Considera produtos bloqueados
☐ Subtrai estoque em poder de terceiros no cálculo do saldo e soma estoque de terceiros no cálculo do saldo
☐ Totalizar quantidades/saldo por localização
☐ Totaliza Custo Unitário
☐ Totaliza quantidades
☐ Utiliza máscara de milhar em campos numéricos

Empresa: ☒ Individual ☐ Consolidado (Matriz e Filiais) ☐ Consolidado (Coligadas)
 Data: ☒ Data de Entrega ☐ Data de Emissão
 Configurações:
 Impressora:
 Orientação: ☒ Retrato ☐ Paisagem

Seleciona Campos

Relatório de Engenharia de Produto

Relatório de Engenharia de Produtos

Faixa por: ☒ Produtos ☐ Grupos
 Ordem: ☒ Item ☐ Componente

Faixa de Produtos
 Código Inicial:
 Código Final:
Cor **Descrição**
 Caract2:

☐ Inicia nova página a cada quebra
☐ Totaliza Quantidades e Preço Total
☐ Explodir os componentes manufaturados
 Identificador dos níveis da engenharia ☐
 Considera como custo de componentes manufaturados, a soma de seus

Pesquisa por:
 Chave:
☐ Pesquisar somente início da palavra
 Pesquisa

Código	Descrição
1	AZUL
2	VERMELHA
3	PRETA
4	VERDE
5	BRANCA
99	SEM COR

Relatório Gerencial/Relatório de Margem Líquida

Relatório de Margem Líquida

Período

Data inicial

01/10/2023

Data final

31/10/2023

Configurações

Impressora

Formulário (col.)

80

132

1ª Quebra

Tipo Quebra

Sem Quebra

Ramo de Atividade

Condição de Pagamento

Unidade de Medida

Classificação Fiscal

Grupo de Clientes

Núm Documento

Fabricante

Cor

2ª Quebra

Tipo Quebra

Sem Quebra

3ª Quebra

Tipo Quebra

Sem Quebra

Empresa

Individual

Consolidado (Matriz e Filiais)

Consolidado (Coligadas)

Configurações

Impressora

Formulário (col.)

80

132

Status

Todas

Ativas

Código Fiscal

Todos

Integra faturamento

Não integra faturamento

Tipos de Produtos

Manufaturados

Comprados/De Terceiros

Serv. Terceirizados

Serv. Próprios

Remanufaturados

Impostos

Considera ICMSRF para abatimento nas colunas

Seleciona Campos

Exibe totalização por mês

Desconsidera notas com devolução de vendas

Imprime Logotipo da Empresa

Considera despesas acessórias no valor total do item.

?

🖨

👁

📁

✉

🗑

É recomendável o **controle do estoque** por sistema de grade quando todos os [produtos](#) da empresa possam ser classificados pelas mesmas características definidas nos [Parâmetros do Produto](#).

Revision #9

Created 15 July 2023 08:59:22 by ProjetosD

Updated 9 October 2024 12:25:39 by ProjetosD