

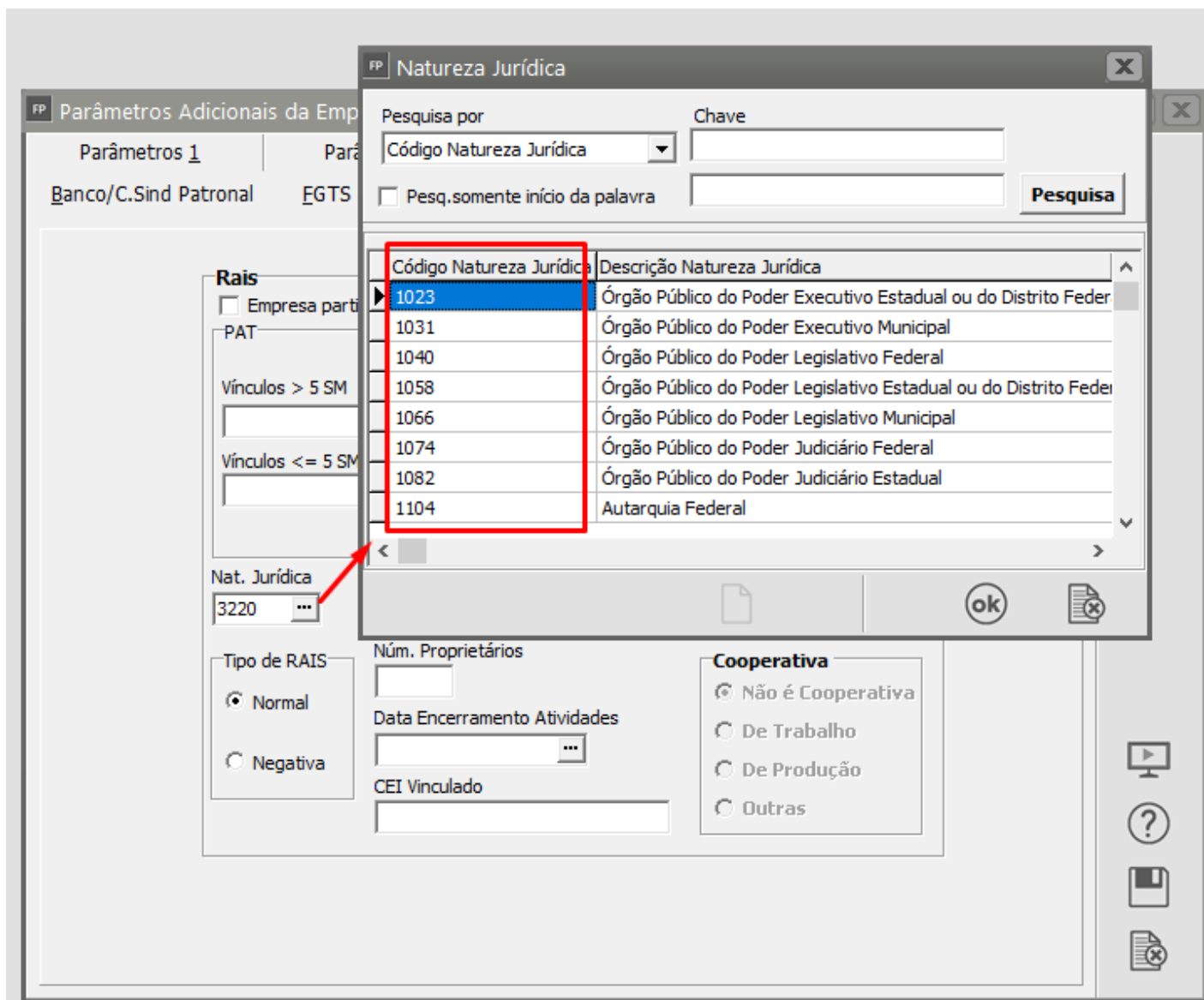
Código 0657 - “O Ente Federativo Responsável do Estabelecimento cadastrado na base da RFB está diferente do Ente Federativo informado no evento do Empregador

Código: 0657

Descrição: “O Ente Federativo Responsável do Estabelecimento cadastrado na base da RFB está diferente do Ente Federativo informado no evento do Empregador

Ação Sugerida: Estabelecimentos com Natureza Jurídica = [102-3, 103-1, 105-8, 106-6, 108-2, 117-1, 118- 0, 123-6, 124-4], devem ter o CNPJ do Ente Federativo Responsável igual do Ente Federativo Responsável do Empregador em S-1000, observando-se o período de cadastro. Verificar se há necessidade de ajustes no cadastro do eSocial ou base da RFB.

Correção: Acessar o Menu **Manutenção > Empresas > Parâmetros Adicionais da Empresa - aba RAIS** e verifique qual a Natureza Jurídica informada para a Empresa.



Natureza Jurídica = [102-3, 103-1, 105-8, 106-6, 108-2, 117-1, 118- 0, 123-6, 124-4], devem ter o CNPJ do **Ente Federativo Responsável** igual do **Ente Federativo Responsável do Empregador**

Faça a conferência das informações e se houver necessidade altere a Natureza Jurídica cadastrada, em seguida envie novamente o evento para o Portal do eSocial.

Editar o cadastro da empresa e acessar a aba

Revision #2

Created 11 February 2022 14:44:05 by ProjetosD

Updated 8 March 2022 15:24:57 by ProjetosD