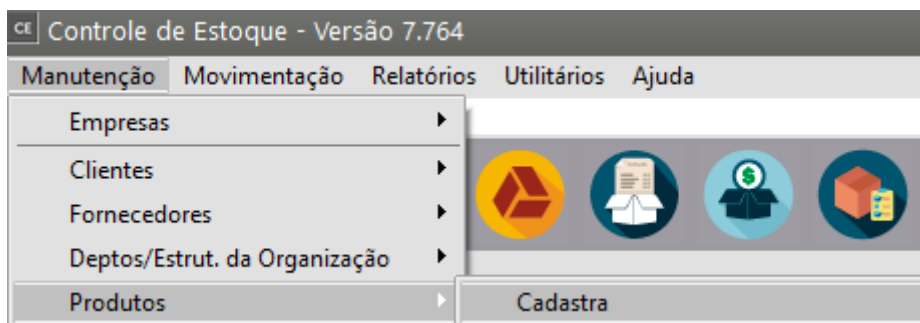


# Cadastrando os Produtos

## Veja também os Itens:

- [Trabalhando com Controle de Série para produtos Manufaturados](#)
- [Cadastrando Produtos](#)
- [Relacionamento entre Produtos e Fornecedores](#)
- [Cadastrando Engenharia de Produtos](#)
- [Alterando o Código do Produto](#)
- [Realizando o Custeio dos Produtos e das Ordens de Produção](#)
- [Consultando Saldos e Custos dos Produtos](#)
- [Movimentando Estoque entre Produtos](#)
- [Controlando o Inventário dos Produtos](#)
- [Trabalhando com Lote de Produtos](#)
- [Utilizando Classificação Fiscal dos Produtos](#)
- [Utilizando Classificação de Materiais dos Produtos](#)
- [Trabalhando com Grupo de Produtos](#)
- [Trabalhando com Linha de Produtos](#)
- [Zerando o Saldo dos Produtos](#)
- [Trabalhando com Grade](#)
- [Pesquisando Produtos](#)
- [Estruturando Produtos](#)
- [Transferindo Produtos de um local para outro](#)

Você poderá cadastrar produtos através do menu **Manutenção/Produtos**.



Estarão disponíveis as seguintes informações para preenchimento:

## 1) IDENTIFICAÇÃO

### Aba Identificação do Produto

Você deverá informar o **Código do Produto**, a **Descrição**, **Data de Cadastro**, **Complemento** e **Referência Alternativa**. O Complemento será utilizado como uma **continuação da descrição do produto**, e será impresso nos documentos abaixo da referida descrição. A Referência Alternativa será utilizada como um **identificador do produto**, para facilitar pesquisas e permitir agrupamento de produtos semelhantes em relatórios.

**Bloqueia Produto:** Caso essa opção esteja assinalada, o sistema **impedirá qualquer lançamento deste produto nos documentos**. Isto é útil no caso de um produto estar fora de linha, por exemplo, para evitar movimentos indesejados. **Um produto bloqueado poderá ser desbloqueado a qualquer momento, apenas desmarcando essa opção.**

**Ferramenta:** Assinale esta opção se houver a necessidade de efetuar o controle de quais dos seus produtos são ferramentas.

**Código de Barras:** Esta campo permitirá a inserção de um código de barras para o produto. Este Código de barras trará as informações sobre o respectivo produto.

Em **Grupo de Produtos** deverá ser informado o **grupo** ao qual o produto pertence. A manutenção dos **Grupos de Produtos** está disponível através do menu **Manutenção/Produtos/Tabelas**.

Existem duas classificações para os **grupos de produtos**: **Disponíveis para Faturamento e Serviços Prestados ou Tomados pela Empresa.**

Caso o **grupo** seja um **serviço prestado ou tomado pela empresa**, significa que não possui saldo em estoque, logo mesmo que o **Sistema Controle de Compras** integre o **Sistema Controle de Estoque**, os dados referentes aos produtos deste **grupo** não serão transferidos para o **Sistema de Controle de Estoque**. Além disso, as seguintes informações serão **desabilitadas** da tela de cadastro dos produtos pelo fato de não possuírem relação com serviços:

1. Campos de Informações para Nota Fiscal;
2. Campos relacionados às Unidades de Medida;
3. NCM;
4. DNF;
5. Impostos;
6. Informações da Grade;

Obs.: O **grupo** poderá ser pesquisado pela sua descrição utilizando **Ctrl+Enter**.

**Origem:** Você deve classificar o produto quanto a origem sendo:

**Comprado/ De Terceiros:** indicando que este produto é um material **comprado** como por exemplo o material de consumo, a matéria-prima, etc. Ou "**De Terceiros**", isto é, produtos que você recebe de seu cliente para [beneficiamento interno](#).

**Manufaturado:** significa que este produto é resultado de um processo de manufatura (produção) geralmente este produto terá uma [engenharia](#) cadastrada com a sua composição.

**Remanufaturado:.** Este último estará habilitado apenas se sua empresa utilizar o sistema **Sistema de Planejamento e Controle da Produção** e utilizar o recurso de Remanufatura onde o produto retorna a empresa para passar por um processo de Recuperação ou Reparo. Veja mais informações em [Trabalhando com Beneficiamento Interno/Remanufatura no help do SSPPCP](#).

Se a origem do produto for **Comprado/De Terceiros** você deverá informar também a sua **Classificação**, tendo em vista duas finalidades para esta informação:

Para fins de relatórios gerenciais no **Sistema Sistema de Custos e Formação de Preços**: os produtos "**Comprados**" poderão ser ainda classificados em "**Matéria-prima Própria**", "**Material de Consumo Produtivo**", "**Material de Consumo Administrativo**", "**Componente**", "**Material de Segurança**" ou "**Material de Manutenção**".

[Controle do Beneficiamento Interno/Remanufatura](#), neste caso em particular as classificações serão para os produtos "**De Terceiros**" onde você deverá indicar se ele é classificado como "**Matéria-prima de terceiros recebida para beneficiamento**" ou "**Material recebido de terceiros, com controle de série, para remanufatura**". Veja mais informações em [Trabalhando com Beneficiamento Interno/Remanufatura no help do SSPPCP](#).

Se o produto for manufaturado ou remanufaturado você deverá dizer qual o **Tipo de Fabricação**:

**Em Linha:** As OPs para este tipo de produto são cadastradas manualmente ou geradas pelo MRP.

**Sob Encomenda:** As [Ordens de Produção](#) para este tipo de produto são geradas ao se [cadastrar um pedido](#), ou aprová-lo, caso sua empresa controle [aprovação de pedidos](#). É necessário cadastrar um tipo de OP sob encomenda, e informá-la nos parâmetros adicionais do **Sistema Controle de Estoque** e **Sistema de Planejamento e Controle da Produção**.

Para verificar os procedimentos para geração de [Ordem de Encomenda](#) no momento do cadastro do [Pedido](#) no **Sistema de Vendas**, acesse o link

<https://autoatendimento.supersoft.com.br/books/estoque/page/geracao-de-ordem-de-encomenda-automaticamente-ao-cadastrar-o-pedido-produto-sob-encomenda>

**Sob Demanda de Produção:** Ao cadastrar uma [Ordem de Produção](#) para um produto com esse tipo de fabricação, o sistema irá verificar o saldo dos componentes, e gerar OPs para os semi-acabados que compõem o produto, conforme a necessidade. Esta opção somente estará disponível se a empresa utilizar o SSPPCP com definição dos lotes quando a OP está em produção.

Para geração de [Ordem de encomenda](#) automaticamente, no [Cadastro do Pedido](#) no **Sistema de Vendas**, acesse o link

<https://autoatendimento.supersoft.com.br/books/estoque/page/geracao-de-ordem-de-encomenda-automaticamente-ao-cadastrar-o-pedido-produto-sob-encomenda>

Logo abaixo você poderá informar o **Fabricante** do produto, podendo utilizar a **Razão Social** para auxiliar a pesquisa utilizando [Ctrl-Enter](#).

**Produtos - Alteração**

**Identificação do Produto**

Código: 1 | Descrição: Produto | Data de Cadastro: 13/09/2023

Complemento: | Referência Alternativa: |

**Identificação** | Unidade de Medida / Informações NF | Informações Adicionais | Informações Fiscais | Detalhes | Propriedades

Código de Barras: |

Código de Barras Próprio/Terceiros: | ☐ Bloqueia Produto ☐ Ferramenta

**Grupo de Produtos**

Código	Descrição
2	Produto

**Informações para produção**

**Classificação do Produto Comprado/De Terceiros**

Componente

**Origem do Produto**

☒ Comprado/De Terceiros  
☐ Manufaturado  
☐ Remanufaturado

**Informações para estoque**

Tipo de item: Mercadoria para revenda

**Tipo Fabricação**

☒ Em linha  
☐ Sob demanda de venda (sob encomenda)  
☐ Sob demanda de produção

**Fabricante**

Tipo: ☒ CNPJ ☐ CPF ☐ Outro

CNPJ: 56.393.465/0001-04 | Razão Social: FORNECE TUDO LTDA | Marca: |

## 2) [UNIDADES DE MEDIDA](#)

Em [Unidades de Medidas](#) você deverá informar a [unidade de medida](#) na qual o produto será armazenado em estoque e a [unidade de medida](#) na qual o produto será comercializado. Essas duas

[unidades](#) podem ser diferentes. Nesse caso, você deverá informar a [taxa de conversão](#) que transformará a [unidade de medida](#) de faturamento na de estoque para atualização do saldo do produto, uma vez que o saldo do produto é controlado na [unidade de medida](#) do estoque.

Exemplo: Estocagem de óleo em caixas contendo 10 unidades e faturamento em unidades:

[Unidade de Medida](#) de Estoque : CX (Caixa)

[Unidade de Medida](#) de Faturamento : UN (Unidade)

[Taxa de Conversão](#) : 0,1 (O sistema irá baixar parcialmente no estoque, até que 10 latas sejam vendidas e a caixa seja baixada integralmente em 1 caixa.)

Caso a [unidade de medida](#) de estoque seja indivisível, você deverá assinalar **Unidade de Medida de Estoque Inteira**. Assim os [movimentos](#) que causariam baixa de uma quantidade proporcional do estoque, serão arredondados de acordo com sua opção de arredondamento informada nos [Parâmetros Adicionais da Empresa](#) no **Sistema de Venda** ou **Sistema Controle de Compras**.

Caso exista necessidade de trabalhar com outras [unidades de medida](#), dependendo da situação, você poderá cadastrar a [taxa de conversão](#) entre elas através de **Manutenção/Produtos/Tabelas/Taxas de Conversão**.

**ATENÇÃO:** O **Sistema Controle de Estoque** utiliza somente a [Unidade de Medida](#) para Estoque. Mesmo que existam [taxas de conversão cadastradas](#), não será permitida a alteração da [Unidade de Medida](#) no cadastro manual das [Movimentações Simples](#).

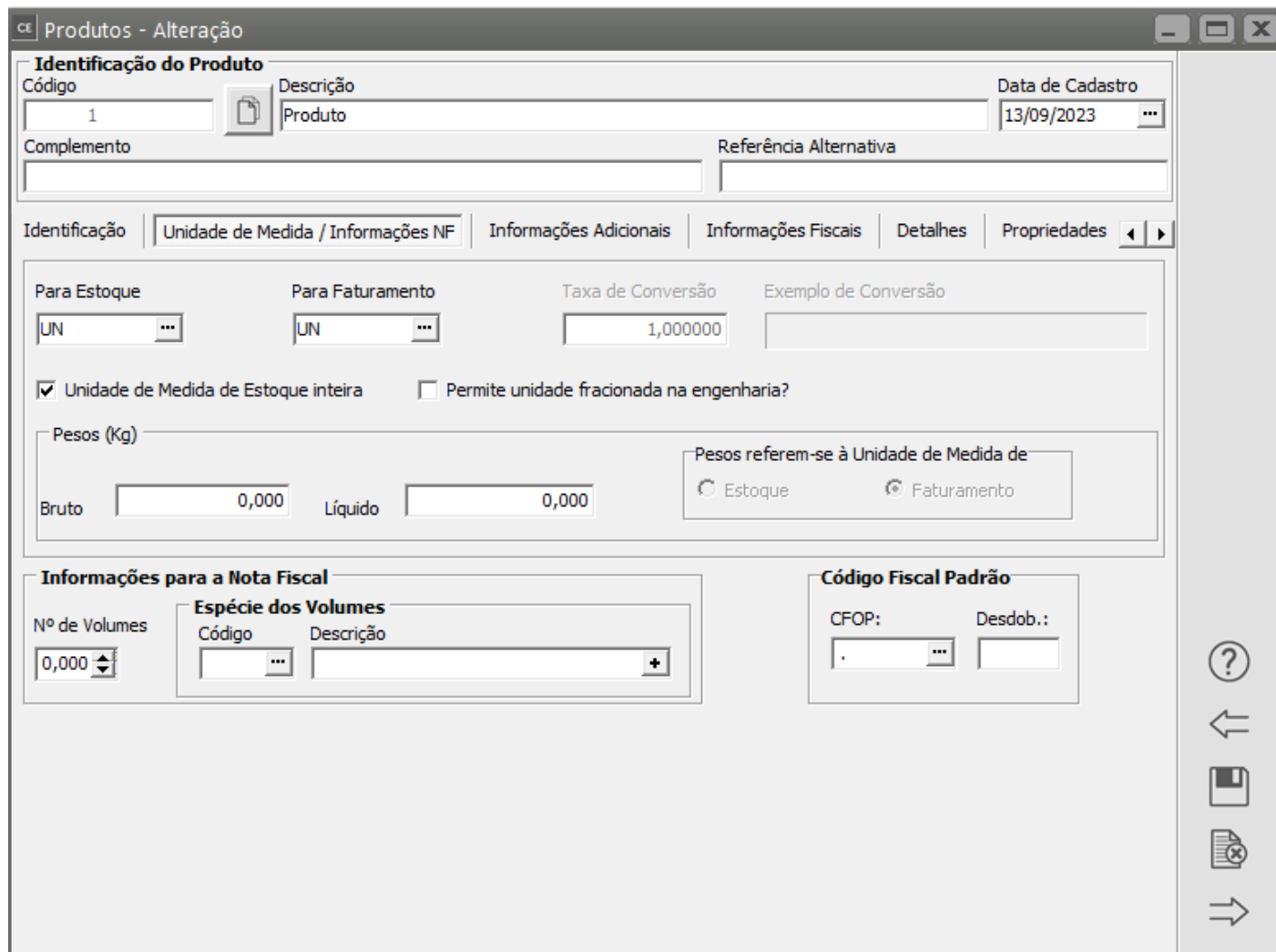
**ATENÇÃO:** O **Sistema Controle de Compras** utiliza a [Unidade de Medida](#) para Estoque. Nada impede que a compra seja feita em outra [unidade de medida](#), que poderá ser cadastrada em **Manutenção/Produtos/Tabelas/Taxas de Conversão**.

Em seguida você poderá informar o **Peso Líquido** e **Peso Bruto** do produto, e caso as [unidades de medida](#) do estoque e faturamento sejam diferentes, você deverá informar no item "**Peso se refere à [unidade de medida](#) de**" a qual delas os pesos se referem.

Em **Informações para Nota Fiscal** podem ser especificados o **Nº de Volumes** e a **Espécie dos Volumes**. Novamente, você pode utilizar [Ctrl-Enter](#) para pesquisar pela descrição da espécie.

**Código Fiscal Padrão:** Você deverá informar o [código fiscal](#) de entrada para este produto. Esta informação será utilizada no cadastro da [notificação de recebimento](#) para o sistema alterar o [código fiscal](#) da operação para este produto de acordo com sua natureza de operação. Esta

funcionalidade visa facilitar o registro de entrada do produto para correta [exportação para a contabilidade](#) quando na mesma [notificação de recebimento](#) existir matéria-prima, material para uso e consumo, etc.



### 3) INFORMAÇÕES ADICIONAIS



Deverá ser informada a classificação do produto quanto a [Linha de Produtos](#),

[Classificação de Materiais](#) e [Quebra Opcional de Produtos](#), caso esta última esteja definida nos [parâmetros](#). Todas as descrições possuem auxílio à pesquisa através do [Ctrl-Enter](#). A manutenção dessas informações está disponível através do menu **Manutenção/Produtos/Tabelas**.

**Tolerância da Validade:** Você deve informar em até quantos dias a validade do lote desse produto será tolerada, caso seja informado 0 (zero), o produto não será considerado no controle de data de vencimento. Essa informação somente ficará disponível apenas se você utilizar **Sistema Controle de Estoque** e controlar data de vencimento de lotes (Ver item [Parametrizando os Produtos](#)).

**Estoque Mínimo:** Você deve informar qual é a quantidade mínima para o estoque. Essa informação somente ficará disponível se você utilizar o **Sistema Controle de Estoque** e possuir a empresa definida inicializada nele.

**Informações para o PPCP:** Esta caixa ficará disponível para digitação se existir o **PPCP** instalado e se a empresa estiver inicializada nele.

**Código Departamento:** Esta opção estará disponível se o produto que está sendo cadastrado for **manufaturado**. Ela indica em qual departamento a produção do produto será realizada, para fins de encaminhamento físico das [ordens de produção](#).

**Lead Time do Fornecedor (em Dias):** Esta opção estará disponível se o produto que está sendo cadastrado for **Comprado**. Aqui você deve informar quanto **tempo o produto leva para chegar na empresa quando for comprado**. Por exemplo, se neste campo for informado 3, sabe-se que se o [pedido de compra](#) para o [fornecedor](#) for colocado hoje, a mercadoria pedida estará chegando na empresa daqui a 3 dias.

**Lote Mínimo:** Esta informação indica qual é a melhor quantidade do produto a ser comprada ou manufaturada, sem causar prejuízos. Quando estiver sendo cadastrado um produto comprado, esta quantidade pode ser exigida pelo [fornecedor](#). Por exemplo, se o lote mínimo de determinado produto for 100, toda vez que o produto for comprado deve ser comprado no mínimo 100 peças. No caso de um produto manufaturado, o lote mínimo serve como parâmetro na hora de fabricar uma quantidade do produto para que compense o gasto de tempo e mão-de-obra com preparação de máquinas, por exemplo.

**Utiliza Controle de Série :** Esta opção estará disponível se a sua empresa utilizar o **PPCP** e nos [parâmetros dos produtos](#) foi assinalado que utiliza [controle de série para os produtos](#). Com esta informação o sistema saberá qual produto é controlado por série e exigirá que nas [movimentações](#) com o **Sistema Controle de Estoque** a série seja sempre informada para fins de rastreabilidade e qualidade do produto. Esta informação será para os produtos manufaturados ou remanufaturados.

**Importante:** Apenas os *produtos finais* terão controle de série, para os semi-acabados não será permitido este controle. Logo se numa [engenharia](#) você tentar incluir um produto controlado por série o sistema não permitirá. Veja mais informações em [Trabalhando com Controle de Série dos Produtos no Help do SSPPCP](#).

**Principal local de armazenamento:** Informe aqui qual é o principal [local](#) em que o produto permanece armazenado dentro da empresa. Caso esteja parametrizado que a entrada do produto deve ser dada sempre no principal [local](#) de armazenamento (ver item [Parametrizando a Empresa](#)), todos os produtos dos documentos de compra que [movimentam](#) estoque lançados serão inseridos diretamente no [local](#) indicado nesta informação.

Produtos - Alteração

**Identificação do Produto**

Código: 1 Descrição: Produto Data de Cadastro: 13/09/2023

Complemento: Referência Alternativa:

Identificação | Unidade de Medida / Informações NF | **Informações Adicionais** | Informações Fiscais | Detalhes | Propriedades

**Linha de Produtos**

Código: Descrição:

**Classificação de Materiais**

Código: Descrição:

**Tamanho1234**

Código: Descrição:

**Informações para o PPCP**

Código: Departamento: Lead Time do Fornecedor (em Dias): 0 Lote Mínimo: 1,000 ☒ Utiliza Controle de Série?

**Tolerância da Validade**

Dias: 0

**Dados Ref. ao Estoque**

Estoque Mínimo: 0,000

Principal Local de Armazenamento: 000001

#### 4) INFORMAÇÕES FISCAIS

**Informações Fiscais:** Aqui devem ser informadas a [Incidência Fiscal, Código de Tributação](#) e [NCM](#) do produto, cujas manutenções pode ser feitas através do menu **Manutenção/Produtos/Tabelas**.

**DNF:** Caso exporte para o [Demonstrativo de Notas Fiscais](#), estarão disponíveis os campos de **Código** do produto no [DNF](#) e **Taxa de Conversão Estatística**, que devem ser preenchidos se o produto em questão deve ser exportado.

**Impostos:** Deverão ser informadas as alíquotas de **ICMS** e **IPI** e se o produto **Aproveita Crédito de PIS e Crédito de COFINS**. A alíquota de ICMS será utilizada para operações dentro do estado. Caso a operação seja interestadual, a alíquota utilizada será a cadastrada na tabela de ["Alíquotas por Estado"](#), acessível através do menu **Manutenção/Tabelas/Alíquotas de ICMS por Estado** disponível no **Sistema Controle de Compras e Sistema de Vendas**. O IPI pode ser informado como alíquota ou valor. No segundo caso, o valor informado será multiplicado pela quantidade informada no documento fiscal para definir o valor do imposto. Os campos **Aproveita Crédito de**



**PIS e Aproveita Crédito de COFINS** ficarão disponíveis somente no **Sistema Controle de Compras** para empresas que possuem **PIS não-cumulativo e COFINS não-cumulativo**, respectivamente, e determina se os valores lançados para este produto, nas [notificações de recebimento](#), integrarão a Base do PIS e a Base do COFINS.

**Retém INSS:** Se o produto pertencer a uma [grupo de Serviços ou Ambos](#) e nos Parâmetros da Empresa estiver assinalado que será retido o INSS, habilita essa opção, onde será definido se haverá ou não retenção do imposto.

**Situação Tributária:** Deverão ser informadas as CST's de **IPI, PIS e COFINS**, tanto para as [movimentações](#) que caracterizem uma Entrada ou Saída.

**Produtos - Inclusão**

**Identificação do Produto**

Código: [ ] Descrição: [ ] Data de Cadastro: 16/10/2023 [ ]

Complemento: [ ] Referência Alternativa: [ ]

Identificação | Unidade de Medida / Informações NF | Informações Adicionais | **Informações Fiscais** | Detalhes | Propriedades

**Informações Fiscais**

**Incidência Fiscal**

Código: [ ] Descrição: [ ]

**Código de Tributação do ICMS/CSOSN**

	Código	Descrição
SAÍDA	[ ]	[ ]
ENTRADA	[ ]	[ ]

**ICMS Outorgado**

☐ Apurar ICMS

**DNF**

Código: [ ] Tx. Conv. Estatística: 0,000

**Impostos**

ICMS: 0,00 [ ] Tipo IPI: ☒ % ☐ Valor

☐ Reduz Base ICMS IPI: 0,00 [ ]

**NCM**

[ ]

**PIS/COFINS**

☐ Aproveita crédito PIS ☐ Aproveita crédito COFINS

**Alíquotas Diferenciadas**

Pis: 0,000 Cofins: 0,000

**Situação Tributária**

IPI - ENTRADA	[ ]	PIS - ENTRADA	[ ]	COFINS - ENTRADA	[ ]
IPI - SAÍDA	[ ]	PIS - SAÍDA	[ ]	COFINS - SAÍDA	[ ]

**Nat. da Receita**

☐ Retém INSS

## 5) DETALHES

**Detalhamento do Produto:** Esta grade de detalhamento somente ficará visível se você utilizar o **Sistema Controle de Estoque** e a empresa definida estiver inicializada nele. Além disso, nos [parâmetros adicionais da empresa no Sistema Controle de Estoque](#) deverá estar assinalado que controla estoque por sistema de [grade](#). A exclusão de um detalhamento somente será possível se não existir nenhum registro na caixa [Grade](#) para o detalhe selecionado ou se todos os registros da

caixa [Grade](#) possuam todos os campos zerados.

**Grade:** Será utilizada apenas para consulta das quantidades e saldos dos produtos. Somente a coluna **Localiz. Almox.** ficará disponível para que você altere. Nesta [grade](#) serão exibidas as colunas de Data do Lote, Número do Lote do [Fornecedor](#) e todas as propriedades que são controladas por [lote](#) (mais detalhes em [Parametrizando os Produtos](#))

**Agrupar todas as características numa única linha na impressão da NF:** Se esta opção estiver assinalada, os itens com mesmo código serão agrupados em uma só linha, independente de característica ou [lote](#). Esta opção funciona em conjunto com a opção "[Agrupar produtos com o mesmo código em um só linha](#)", dos Parâmetros de Documentos.

A imagem mostra a interface de usuário de um sistema de gestão, especificamente a janela "Produtos - Inclusão". A janela possui uma barra de título com o ícone do sistema e o texto "Produtos - Inclusão". Abaixo da barra, há uma seção "Identificação do Produto" com campos para "Código", "Descrição", "Data de Cadastro" (preenchido com 16/10/2023), "Complemento" e "Referência Alternativa". Abaixo desta seção, há uma barra de navegação com as seguintes abas: "Identificação", "Unidade de Medida / Informações NF", "Informações Adicionais", "Informações Fiscais", "Detalhes" (selecionada) e "Propriedades". A aba "Detalhes" contém uma seção "Grade" com uma tabela. A tabela tem as seguintes colunas: "Localiz. Almox.", "Localização", "Lote", "Data Lote", "Data Vencido Lote", "Nº Lote Fornecedor" e "Q". A tabela está vazia, exceto por uma linha de cabeçalho. À direita da janela, há uma barra lateral com ícones para ajuda (?), salvar (disquete) e fechar (X).

Localiz. Almox.	Localização	Lote	Data Lote	Data Vencido Lote	Nº Lote Fornecedor	Q
-----------------	-------------	------	-----------	-------------------	--------------------	---

## 6) PREÇOS

Durante a edição ou visualização do produto, caso o usuário tenha direito à consulta de preços, eles estarão disponíveis para visualização:

Produtos - Alteração

**Identificação do Produto**  
 Código  
 1

Descrição  
 Produto

Data de Cadastro  
 13/09/2023

Complemento

Referência Alternativa

Identificação | Unidade de Medida / Informações NF | Informações Adicionais | Informações Fiscais | Detalhes | **Preços** | Prop

**Porcentagens para Cálculos**

Porcentagem 1	Porcentagem 2	Porcentagem 3	Porcentagem 4	Porcentagem 5
Porcentagem 6	Porcentagem 7	Porcentagem 8	Porcentagem 9	Porcentagem 10

**Preços**

Custo	Venda	Preço 3
Preço 4	Preço 5	Preço 6
Preço 7	Preço 8	Preço 9

?  
 ←  
  
  
 →

## 7) PROPRIEDADES

Nesta aba você poderá informar as [propriedades deste produto](#). (para cadastrar as [propriedades](#), veja o item [Parametrizando os Produtos](#)).

Ao entrar na grade, na coluna [propriedade](#), serão disponibilizadas todas as [propriedades](#) possíveis para o produto.

Produtos - Inclusão

**Identificação do Produto**

Código: 11 Descrição: Data de Cadastro: 16/10/2023

Complemento: Referência Alternativa:

Identificação | Unidade de Medida / Informações NF | Informações Adicionais | Informações Fiscais | Detalhes | **Propriedades**

**Propriedades**

Propriedade	Valor
Código Anvisa	
Comprimento 1	
Data Fabricação	
Data Fim Garantia	
Espessura	
GTIN	
Marca 1	

Você poderá escolher a [propriedade](#) desejada, de acordo com as necessidades do produto que está sendo cadastrado. Para cada uma das [propriedades](#) escolhidas você deverá informar seu valor padrão. Para [propriedades](#) **Calculadas** o valor não deverá ser informado, pois o cálculo será feito automaticamente.

O produto em questão pode utilizar todas as [propriedades](#), apenas algumas ou nenhuma delas. Por exemplo, no caso da Caneta Esferográfica, é possível controlar a Marca e o Peso da Embalagem. No caso de um caderno, por exemplo, já não faria sentido o controle dessas duas [propriedades](#).

CE Produtos - Inclusão

**Identificação do Produto**

Código: 11 Descrição: Data de Cadastro: 16/10/2023

Complemento: Referência Alternativa:

Identificação | Unidade de Medida / Informações NF | Informações Adicionais | Informações Fiscais | Detalhes | **Propriedades**

**Propriedades**

Propriedade	Valor

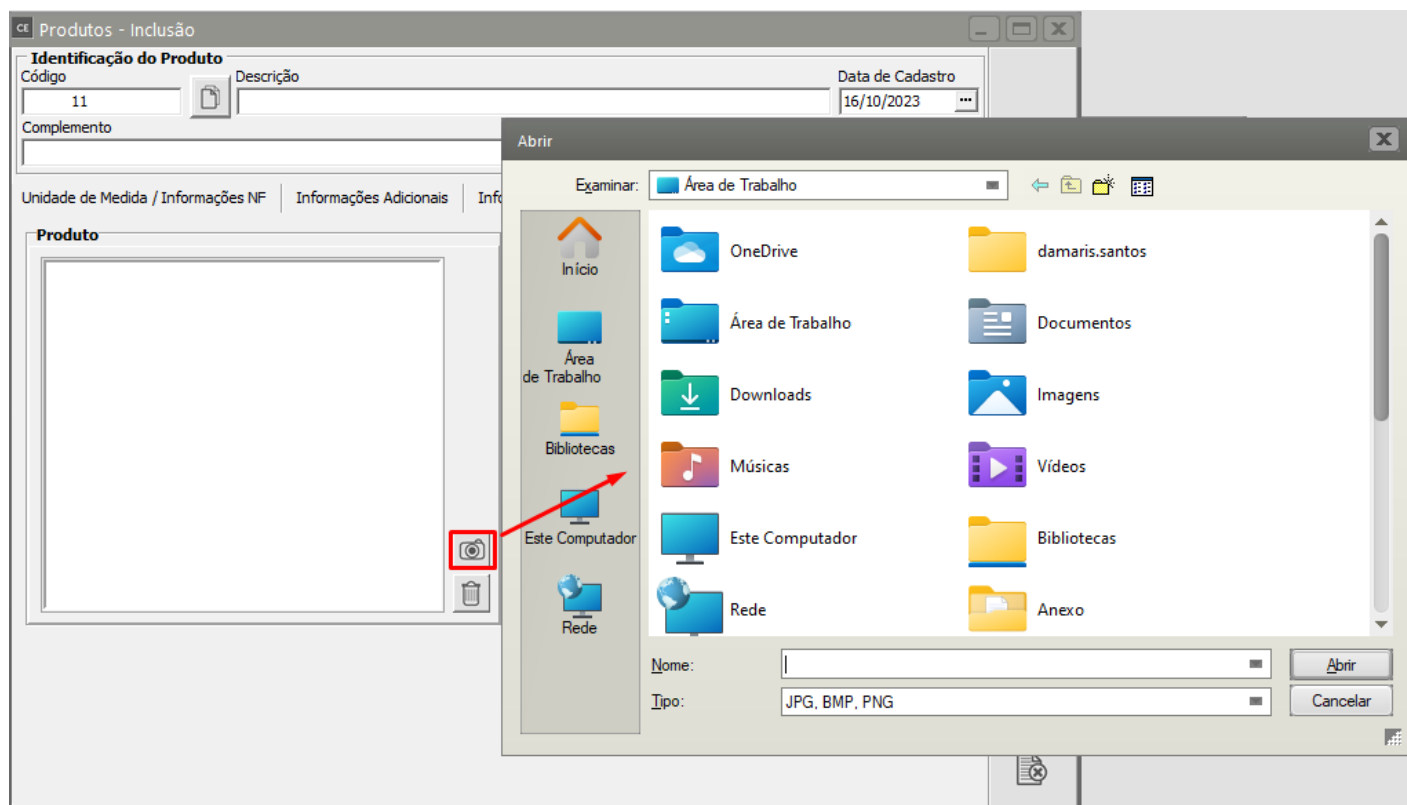
?

?

?

## 8) FOTO

Na aba Foto, você conseguir incluir a Foto do Produto e a Simbologia do mesmo, para isso clique no botão com o desenho da máquina fotográfica e o Sistema irá pedir para que você informe o caminho onde essa informação está salva. Caso o tamanho da foto exceda as proporções do quadro, a mesma será ajustada proporcionalmente, sem distorção. A extensão da foto deve ser .BMP. Para as empresas que utilizam o banco MS SQL Server, recomenda-se não utilizar imagens com tamanho de arquivo superior a 30 KB.



## 9) ESPECIFICAÇÕES TÉCNICAS

Informe nesta aba as **especificações técnicas** de seu produto

Produtos - Inclusão

**Identificação do Produto**


Código:  Descrição:  Data de Cadastro: 16/10/2023


Complemento:  Referência Alternativa:

Informações Adicionais | Informações Fiscais | Detalhes | Propriedades | Foto | **Especificações Técnicas** | Anexos

**Descrição das Especificações Técnicas**

?





## 10) ANEXOS

Na aba **Anexos** você conseguirá anexar informações sobre o produto, como por exemplo **Bulas de Remédio, Informações Técnicas, Manuais de Procedimento, etc**

Para isso clique no botão novo e informe o caminho onde o arquivo está salvo

Produtos - Inclusão

**Identificação do Produto**

Código: 11 Descrição:  Data de Cadastro: 16/10/2023


Complemento:  Referência Alternativa:


Informações Adicionais | Informações Fiscais | Detalhes | Propriedades | Foto | Especificações Técnicas | **Anexos**


**Anexos**

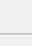
Seq	Data	Arquivo
1		

\*\* Os arquivos anexados são uma cópia, sem vínculo com o arquivo original









**Abrir**

Examinar: Área de Trabalho

OneDrive

Área de Trabalho

Downloads

Músicas

Este Computador

Rede

damaris.santos

Documentos

Imagens

Videos

Bibliotecas

Camtasia 2023

Nome:

Tipo: Todos os arquivos

☐ Abrir como somente leitura

Abrir

Cancelar

---

Revision #30

Created 13 May 2023 08:16:14 by ProjetosD

Updated 2 January 2025 17:30:05 by ProjetosD