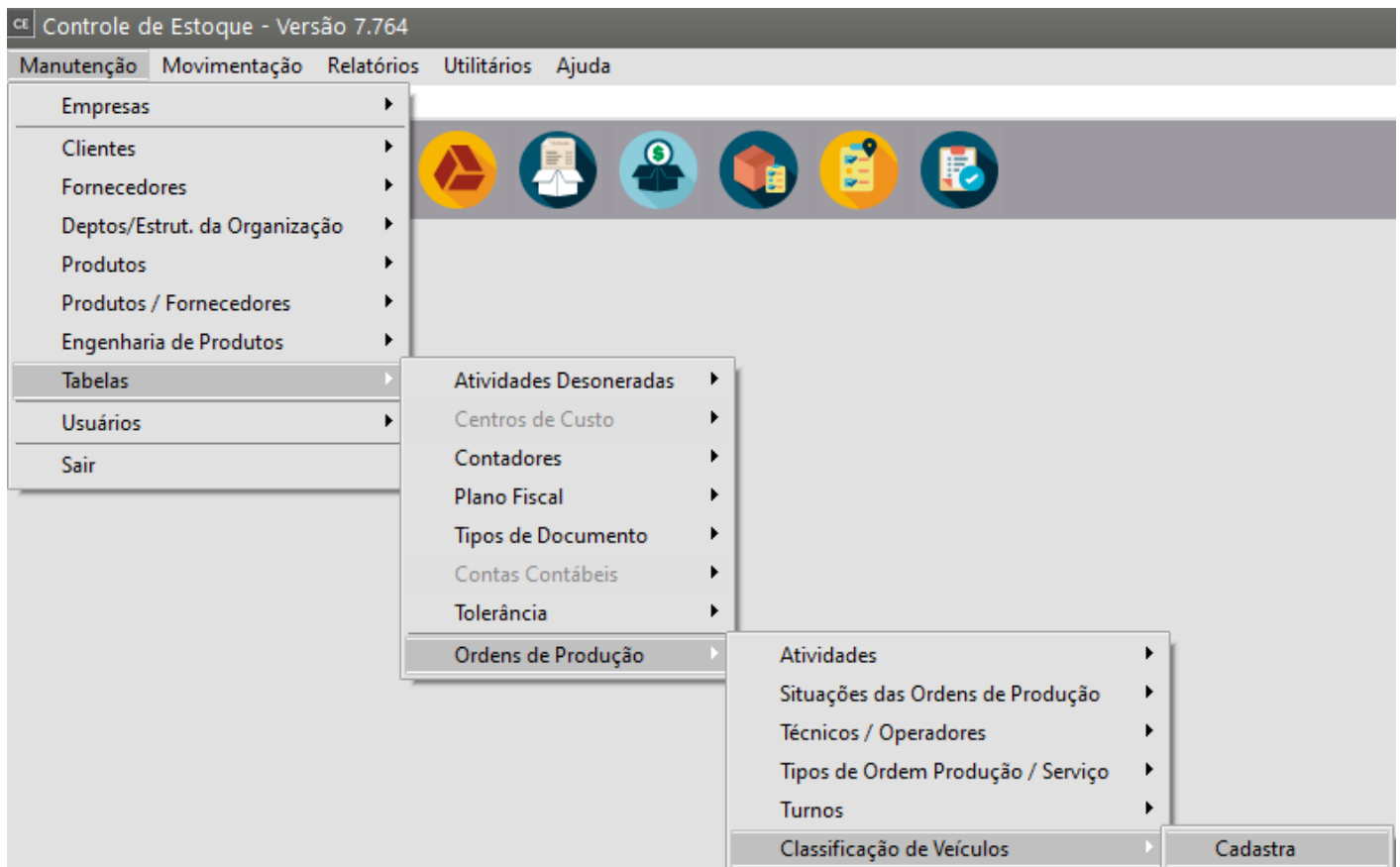


Cadastro da Classificação de Veículos

Veja também os Itens:

- [Cadastro da Classificação de Veículos](#)
- [Cadastro de Veículos \(Geração de custo para a Ordem de Produção\)](#)

Para realizar o cadastro das **Classificações de Veículos**, acesse o menu **Manutenção>Tabelas>Ordens de Produção>Classificações de Veículos**



Informe:

- Código com até 2 caracteres alfanuméricos
- Descrição
- Tipo de Veículo (carga ou passageiro)
- Tipo de Carga (líquida ou seca)
- Capacidade do veículo (em litros)

- Tipo de rodado (truck, toco, cavalo mecânico, van, utilitário, outros)

The screenshot shows a software window titled "Classificação de Veículos - Inclusão". It contains several input fields and radio button groups. The "Tipo de Rodado" dropdown menu is open, showing a list of options: Truck, Toco, Cavalo Mecânico, VAN, Utilitário, and Outros. The dropdown is highlighted with a red rectangle.

CE Classificação de Veículos - Inclusão

Código Descrição

Tipo de Veículo **Tipo da Carga**

☒ Carga ☐ Passageiro ☒ Líquida ☐ Seca

Capacidade (Litros)

Tipo de Carroceria

Tipo de Rodado

- Truck
- Toco
- Cavalo Mecânico
- VAN
- Utilitário
- Outros

Save Cancel

- Tipo de Carroceria (aberta, fechada/baú, granelera, porta container, sider)

The screenshot shows the same software window "Classificação de Veículos - Inclusão". In this view, the "Tipo de Carroceria" dropdown menu is open, displaying a list of options: Aberta, Fecha/Baú, Granelera, Porta container, and Sider. The dropdown is highlighted with a red rectangle.

CE Classificação de Veículos - Inclusão

Código Descrição

Tipo de Veículo **Tipo da Carga**

☒ Carga ☐ Passageiro ☒ Líquida ☐ Seca

Capacidade (Litros)

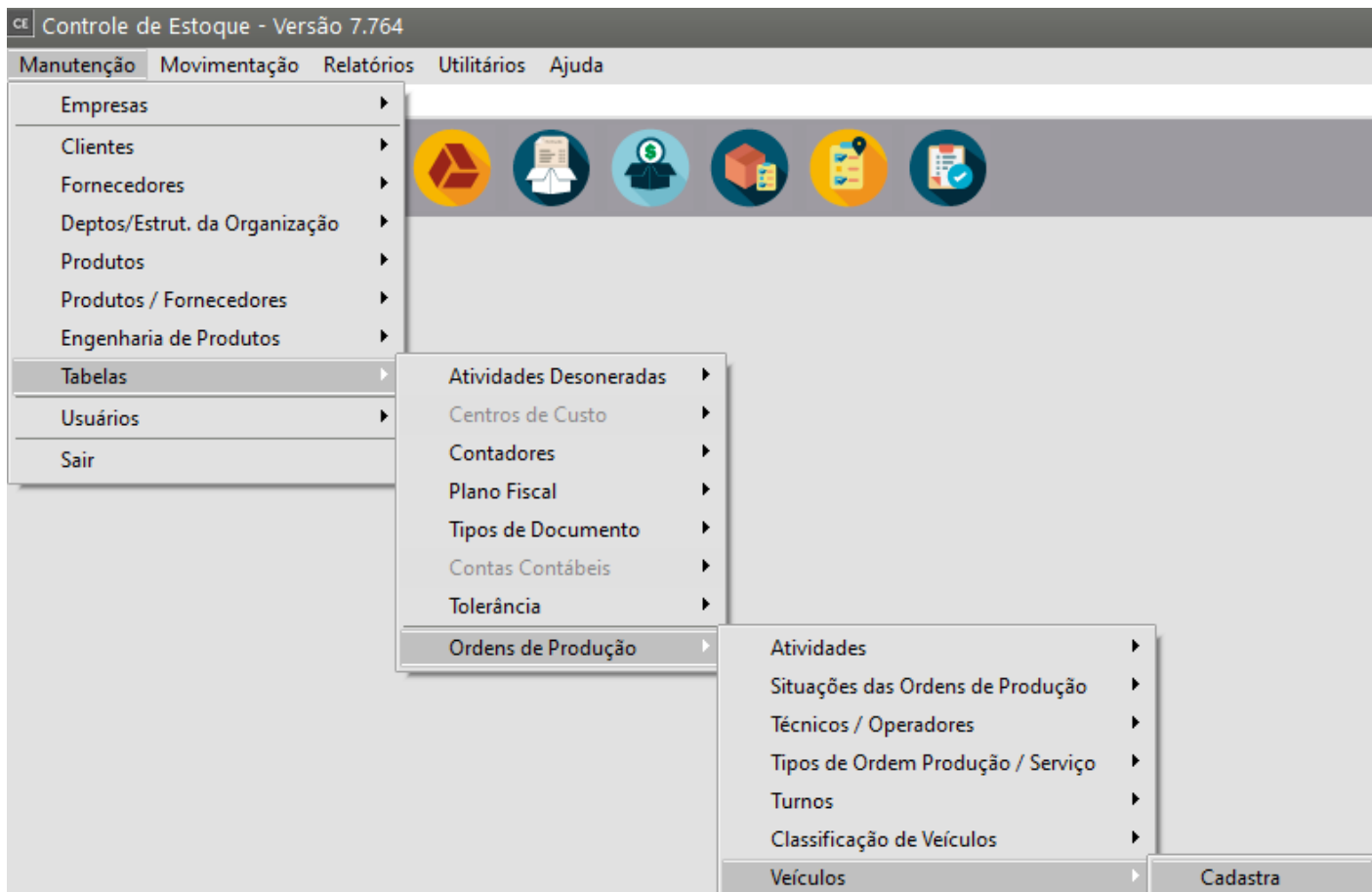
Tipo de Rodado

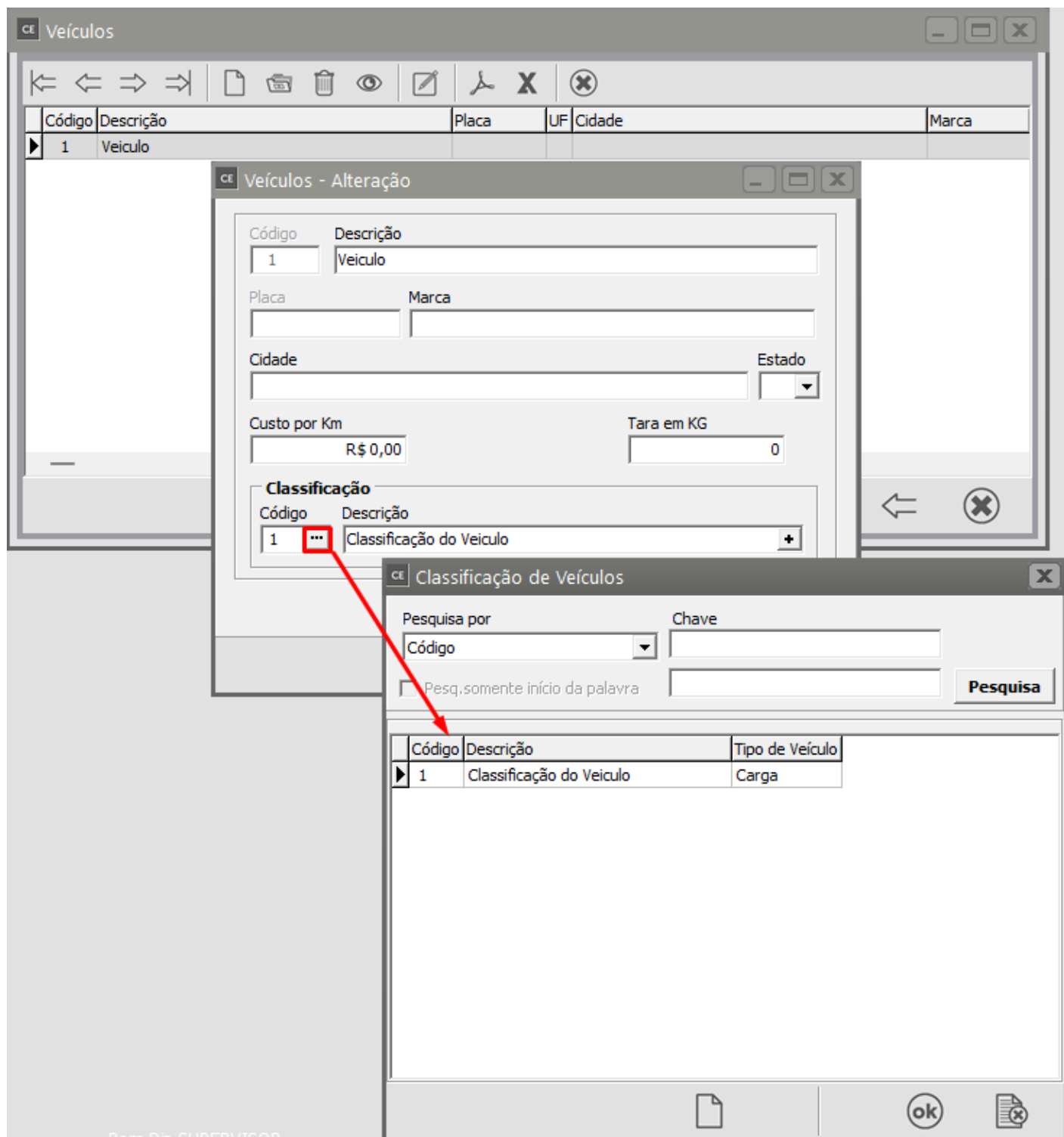
Tipo de Carroceria

- Aberta
- Fecha/Baú
- Granelera
- Porta container
- Sider

Save Cancel

A **classificação de veículos** será vinculada ao cadastro de cada [veículo](#) existente na empresa, através do menu **Manutenção>Tabelas>Ordens de Produção>Veículos**





Revision #7

Created 25 September 2023 20:30:08 by ProjetosD

Updated 15 October 2024 19:49:16 by ProjetosD