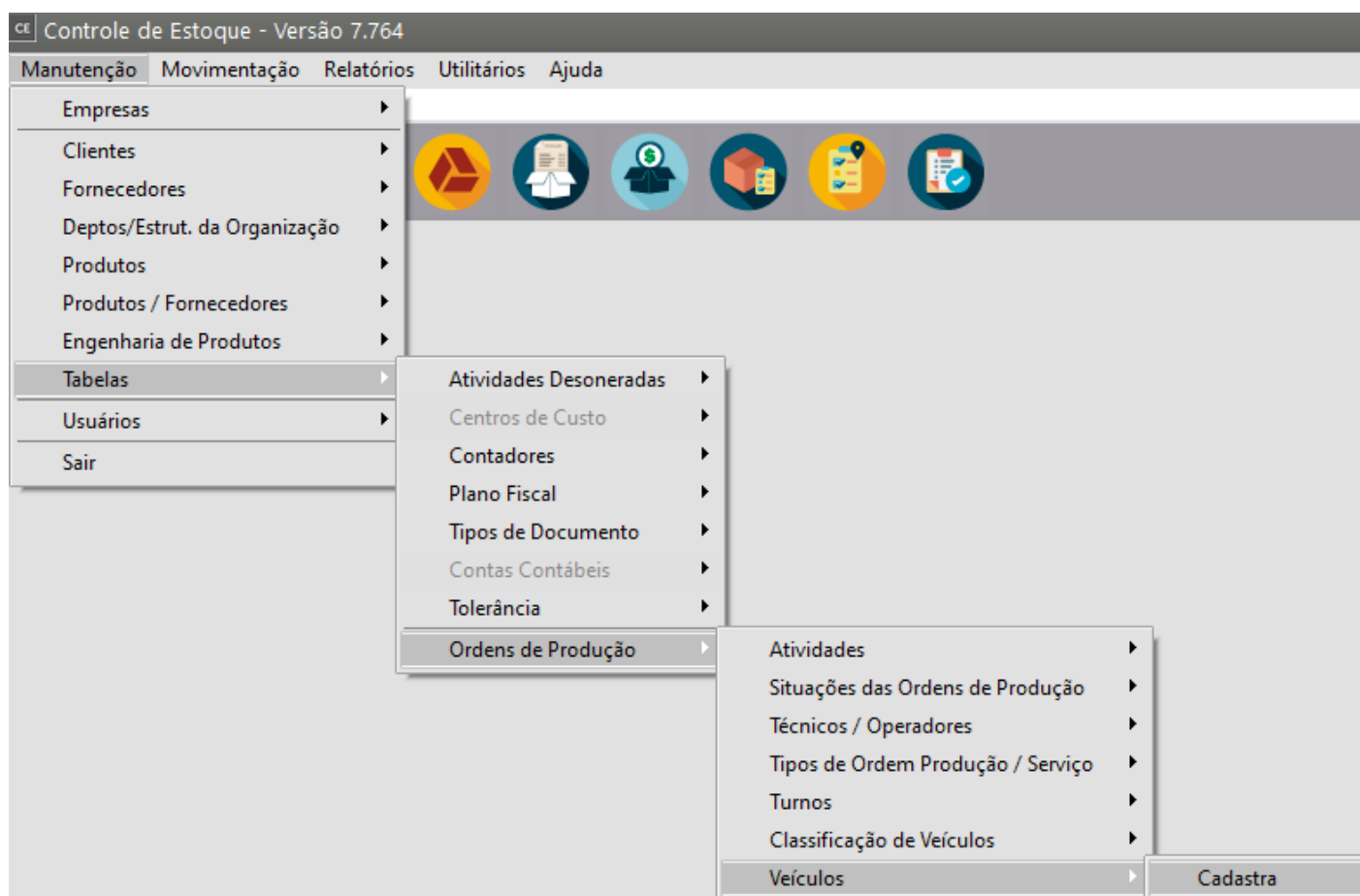


Cadastro de Veículos (geração de custo para Ordem de Produção)

Veja também os Itens:

- [Cadastro da Classificação de Veículos](#)
- [Cadastro de Veículos \(Geração de custo para a Ordem de Produção\)](#)

Para cadastrar os **veículos** que sua empresa possui e que serão utilizados para compor o **custo do deslocamento dos seus técnicos**, acesse o menu **Manutenção/Tabelas/Ordens de Serviço/Veículos**.



Informe:

- Código
- Descrição
- Placa
- Marca
- Cidade
- Estado
- Custo por Km
- Tara em Km
- [Classificação do Veículo](#)

The screenshot shows a software window titled "Veículos - Alteração". The form contains the following fields and controls:

- Código:** A text box containing the value "1".
- Descrição:** A text box containing the value "Veiculo".
- Placa:** An empty text box.
- Marca:** An empty text box.
- Cidade:** An empty text box.
- Estado:** A dropdown menu.
- Custo por Km:** A text box containing the value "R\$ 0,00".
- Tara em KG:** A text box containing the value "0".
- Classificação:** A section containing a table with two columns: "Código" and "Descrição".
 - The "Código" column has a text box with "1" and a small menu icon (three dots).
 - The "Descrição" column has a text box with "Classificação do Veiculo" and a small plus icon (+).

At the bottom of the window, there is a navigation bar with four icons: a left arrow, a floppy disk (save), a document with a red X (delete), and a right arrow.

Dois veículos não podem ser cadastrados com a mesma Placa.

The screenshot shows a software window titled "Veículos - Alteração". It contains several input fields: "Código" (with value 1), "Descrição" (with value "Veiculo"), "Placa" (highlighted with a red box), "Marca", "Cidade", "Estado" (a dropdown menu), "Custo por Km" (with value "R\$ 0,00"), and "Tara em KG" (with value 0). Below these is a section titled "Classificação" with a sub-table containing "Código" (1) and "Descrição" (Classificação do Veiculo). At the bottom, there are navigation icons: a left arrow, a save icon, a delete icon, and a right arrow.

O **Custo por Km** e o **Valor de Venda por Km** serão utilizados para o **cálculo do custo com deslocamento na ordem de serviço** ([Sistema de Atendimento ao Consumidor](#)), o qual pode ser visualizado tanto na tela de [cadastro](#) quanto na [emissão da ordem de serviço](#).

This screenshot is identical to the one above, showing the "Veículos - Alteração" form. In this instance, the "Custo por Km" field, which contains the value "R\$ 0,00", is highlighted with a red box. All other elements, including the "Placa" field, the "Classificação" section, and the navigation icons, remain the same.

Para maiores detalhes, acesse o item [Cadastrando Ordens de Serviço](#).

Revision #7

Created 25 September 2023 20:36:10 by ProjetosD

Updated 15 October 2024 19:53:26 by ProjetosD