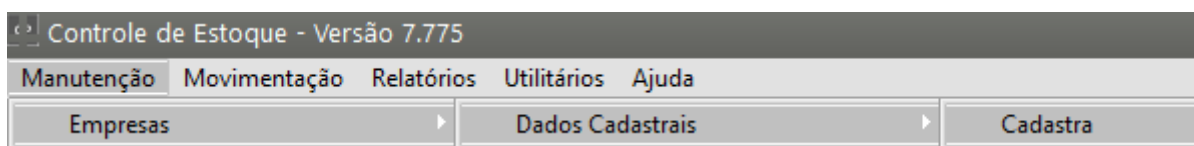


Cópia dos Parâmetros Adicionais de outra Empresa (Sistema Controle de Estoque)

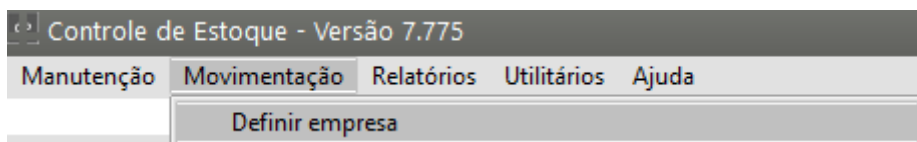
Veja Também os Itens:

- [Cadastrando Empresa](#)
- [Parametrizando Empresa](#)
- [Trabalhando com Grupo de Empresas](#)
- [Criação de Empresas Modelo](#)
- [Cópia dos Parâmetros Adicionais de Outra Empresa](#)

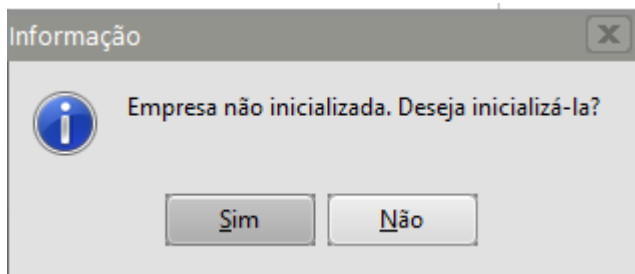
Quando for cadastrada uma [nova empresa](#) no menu **Manutenção>Empresas>Dados Cadastrais**



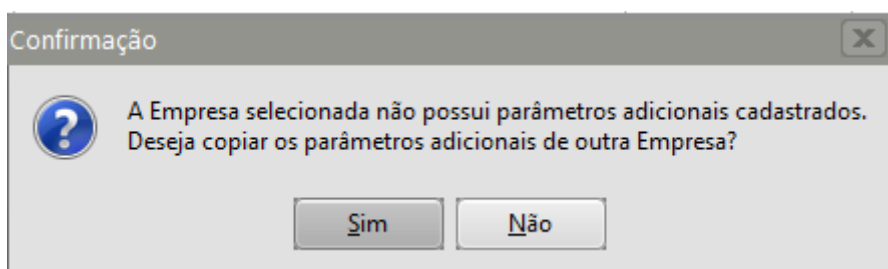
Será necessário defini-la para informar os [Parâmetros Adicionais da Empresa](#) que serão utilizados para essa [nova Empresa](#).



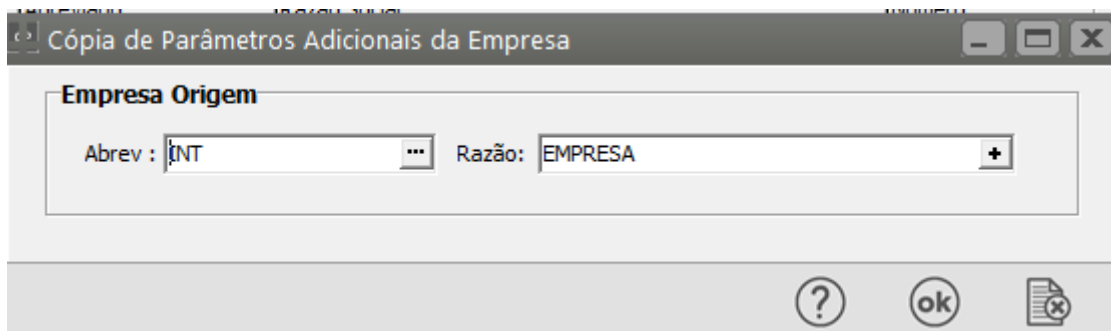
No momento dessa definição, o Sistema irá apresentar mensagem informando que a [nova Empresa](#) ainda não foi inicializada e irá questionar se deseja inicializá-la, informe **SIM**



O Sistema apresentará uma nova mensagem informando que a [nova Empresa](#) ainda não possui [Parâmetros](#) definidos e questionará se você deseja copiar esses [Parâmetros](#) de uma [Empresa](#) que já foi [Parametrizada](#) anteriormente

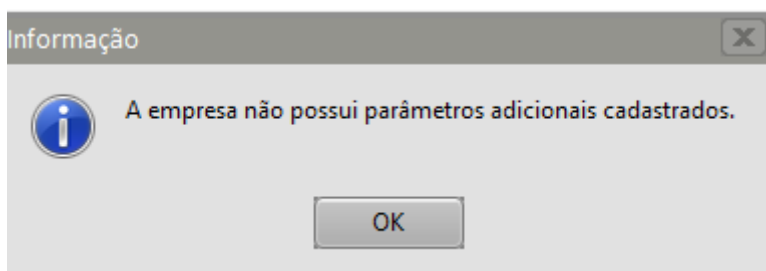


Se você definir **SIM**, o Sistema apresentará a tela onde será definida a [Empresa de Origem](#) dos [Parâmetros Adicionais da Empresa](#) (**Empresa que já possui os Parâmetros definidos e que você deseja que sejam copiados para essa nova Empresa**), após a definição clique em **OK**

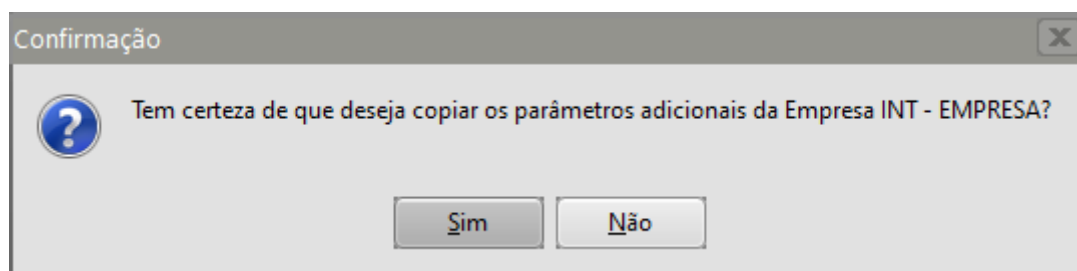


Observação

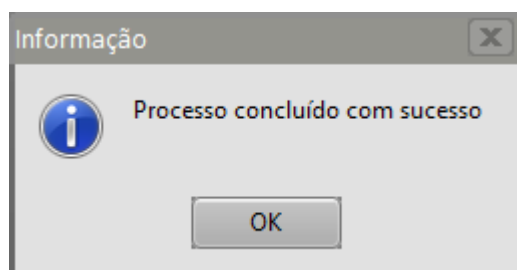
a) Se a [Empresa](#) definida no campo Empresa Origem não possuir [Parâmetros Adicionais](#) cadastrados, o Sistema apresentará mensagem



b) Se a [Empresa](#) definida no campo Empresa Origem possuir [Parâmetros Adicionais](#) cadastrados, o Sistema pedirá a confirmação da cópia dos [Parâmetros](#), clique em **SIM**



O Sistema irá copiar os [Parâmetros Adicionais da Empresa](#) de [Origem](#) para a [nova Empresa](#) e na finalização do processo irá apresentar mensagem **Processo concluído com sucesso**.



Na sequência o Sistema irá abrir a tela dos [Parâmetros Adicionais da Empresa](#) para que você **faça a manutenção das informações e cadastre os campos que não foram copiados** pois são campos específicos para cada [Empresa](#).

Parâmetros Adicionais da Empresa

Dados PrincipaisControle de Produção

Início dos Cálculos

MêsAno
Jan2021

Informações Adicionais

Bloquear a baixa do estoque de produtos com quantidade insuficiente

Bloquear a baixa do estoque de produtos com quantidade insuficiente na Efetivação de Ordens de Produção

Escritura Livro Fiscal modelo 3

Bloquear Conferência Física por usuário?

Nome do Preço

Atualiza preço de custo após o custeio

Nome do Preço

Atualiza preço de venda de movimentos de produção após o custeio

Nome do Preço

Utiliza bloqueio de variação do custo unitário dos produtos

% Tolerância

Controlar fechamento de período

Bloqueia movimentos dos demais Sistemas que não integram o Estoque quando Período estiver Fechado?

Exibe tela com os produtos que atingiram ou estão abaixo do estoque mínimo na definição da empresa ?

Exibe:

Saldo da principal localização

Saldos das localizações

Somar saldos das localizações

Gera numeração automática para documentos internos

Integração com a Contabilidade

Integra

Destino das Exportações

Contabilização por Centro de Custos

Matriz

Filial

Nº Casas Decimais para Custo Médio

Para efeito de cálculo

2

Para efeito de impressão

2

Estoque envolvendo terceiros

Utiliza controle de estoque envolvendo terceiros

Operação com terceiros inicia-se na

Entrada

Saída

Ambos

Considera produtos em poder de terceiros como parte integrante do saldo em estoque

Entrada de Produtos

Informar Local de Almox. nos movimentos de entrada.

Mostrar o Local de Almox. do último lote cadastrado.

Tipo de Custeio

Custo Médio

PEPS (Primeiro que entra, primeiro que sai)

Considera custo de Nota Fiscal complementar na mesma data da Nota principal.

Exigir custeio dos produtos na emissão dos relatórios com custo

Utiliza Custo por Absorção com Contabilidade

Exibir tela com lotes próximos da data de validade

Exibir lotes30 dias antes de seu vencimento