


# Pesquisando Produtos

## Veja também os Itens:

- [Trabalhando com Controle de Série para produtos Manufaturados](#)
- [Cadastrando Produtos](#)
- [Relacionamento entre Produtos e Fornecedores](#)
- [Cadastrando Engenharia de Produtos](#)
- [Alterando o Código do Produto](#)
- [Realizando o Custeio dos Produtos e das Ordens de Produção](#)
- [Consultando Saldos e Custos dos Produtos](#)
- [Movimentando Estoque entre Produtos](#)
- [Controlando o Inventário dos Produtos](#)
- [Trabalhando com Lote de Produtos](#)
- [Utilizando Classificação Fiscal dos Produtos](#)
- [Utilizando Classificação de Materiais dos Produtos](#)
- [Trabalhando com Grupo de Produtos](#)
- [Trabalhando com Linha de Produtos](#)
- [Zerando o Saldo dos Produtos](#)
- [Trabalhando com Grade](#)
- [Pesquisando Produtos](#)
- [Estruturando Produtos](#)
- [Transferindo Produtos de um local para outro](#)

Caso não saiba o [código do produto](#) desejado, existem duas formas rápidas de localização. O botão  representa pesquisa, em **qualquer local do sistema**, quando você posicionar o ponteiro do mouse dentro da coluna [Produto](#) ele ficará visível. Ao pressioná-lo (ou utilizar o [Atalho F4](#)) nessa coluna, será aberta a pesquisa de [produtos](#):

cc Notificação de Recebimento - Alteração

Cabeçalho | Itens | Valores/Observações | Duplicatas | Desdobramento por Despesa / C. Custo | Provisões

← →

Cód. Produto	Descrição	Nr. Lote	Unid. Med.	Taxa Conv.	Quant.	Valor Unit.
3	componente 1	272730	UN	1,000000	10,000	R\$30,00
4	Componente 2	272731	UN	1,000000	20,000	R\$35,00

cc Produtos

Pesquisa ↗

Pesquisa por:  Chave:

☐ Pesq.somente início da palavra

Filtros >

Código	Descrição	Complemento	Códi...	Referência Alternativa	Un. Med. F...	Conver...	Aliq. ICMS	Aliq. IPI	Bloqueia
1	Produto				UN	1,00	0,00	0,00	Não
2	fabricado				UN	1,00	0,00	0,00	Não
3	componente 1				UN	1,00	0,00	0,00	Não
4	Componente 2				UN	1,00	0,00	0,00	Não
15	MANUAL DE PROCEDIMENTOS VIRT...				UN	1,00	0,00	0,00	Não

A pesquisa de [produtos](#) é forma flexível de encontrar o [produto](#) desejado. Selecionando a forma de pesquisa (**Código**, **Descrição** ou **Referência Alternativa**)

cc Produtos

Pesquisa ↗

Pesquisa por

☐ Pesq.somente início da palavra

Filtros >

Código

Descrição

Complemento

Código de Barras

Referência Alternativa

Cód Grupo

NCM

Cód. Linha Produtos

E, digitando as primeiras letras no campo **Chave**,

cc Produtos

Pesquisa ↗

Pesquisa por:  Chave:

☐ Pesq.somente início da palavra

cc Produtos

**Pesquisa**

Pesquisa por: Descrição Chave: comp

☐ Pesq.somente início da palavra

**Pesquisa**

**Filtros**

Código	Descrição	Complemento	Códi...	Referência Alternativa	Un. Med. F...	Conver...	Aliq. ICMS	Aliq. IPI	Bloqueia
16	COMPLEMENTO CENOFISCO (Consu...				UN	1,00	0,00	0,00	Não
3	componente 1				UN	1,00	0,00	0,00	Não
4	Componente 2				UN	1,00	0,00	0,00	Não

O [produto](#) que corresponda à pesquisa efetuada será exibido logo abaixo.

Você pode escolher também se deseja exibir somente os [produtos disponíveis para faturamento](#), **somente ferramentas**, **somente manufaturados**, **somente comprados**, **somente serviços terceirizados**, **somente serviços próprios**, ou ainda todos os [produtos](#) se não for feita nenhuma seleção.

cc Produtos

**Pesquisa**

Pesquisa por: Descrição Chave: comp

☐ Pesq.somente início da palavra

**Pesquisa**

**Filtros**

**Pesquisa somente**

☐ Manufaturados ☐ Disponíveis p/ Faturamento

☐ Comprados/De Terceiros ☐ Ferramentas

☐ Serv. Terceirizados ☐ Serv. Próprios

☐ Remanufaturados

**Opções:**

☐ Ordenar lotes por data ☐ Visualizar Painéis

☐ Oculta lotes sem saldo ☐ Oculta produtos s/saldo

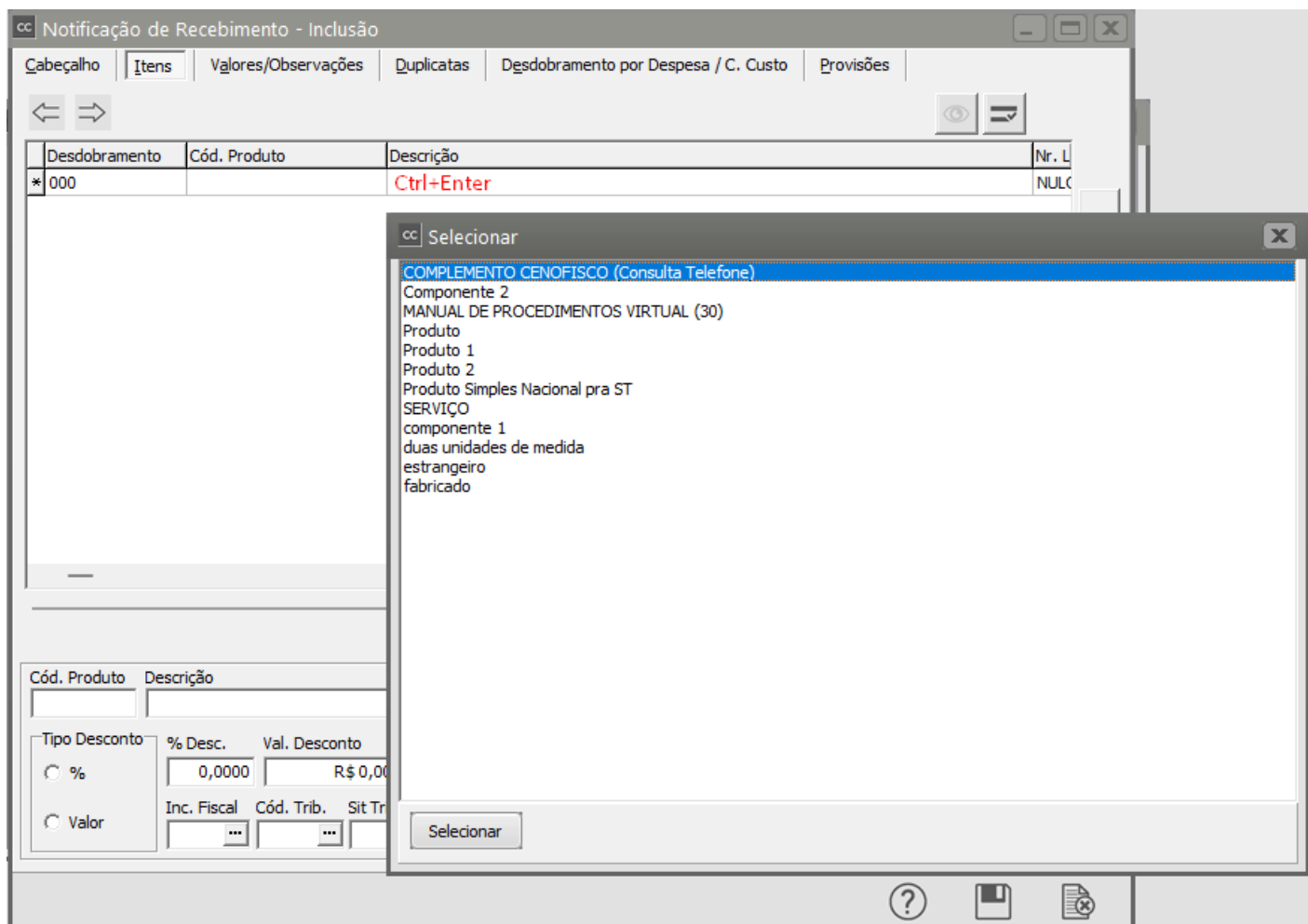
☐ Considerar pedidos faturados nos saldos dos produtos.

Código	Descrição	Complemento	Códi...	Referência Alternativa	Un. Med. F...	Conver...	Aliq. ICMS	Aliq. IPI	Bloqueia
16	COMPLEMENTO CENOFISCO (Consu...				UN	1,00	0,00	0,00	Não
3	componente 1				UN	1,00	0,00	0,00	Não
4	Componente 2				UN	1,00	0,00	0,00	Não

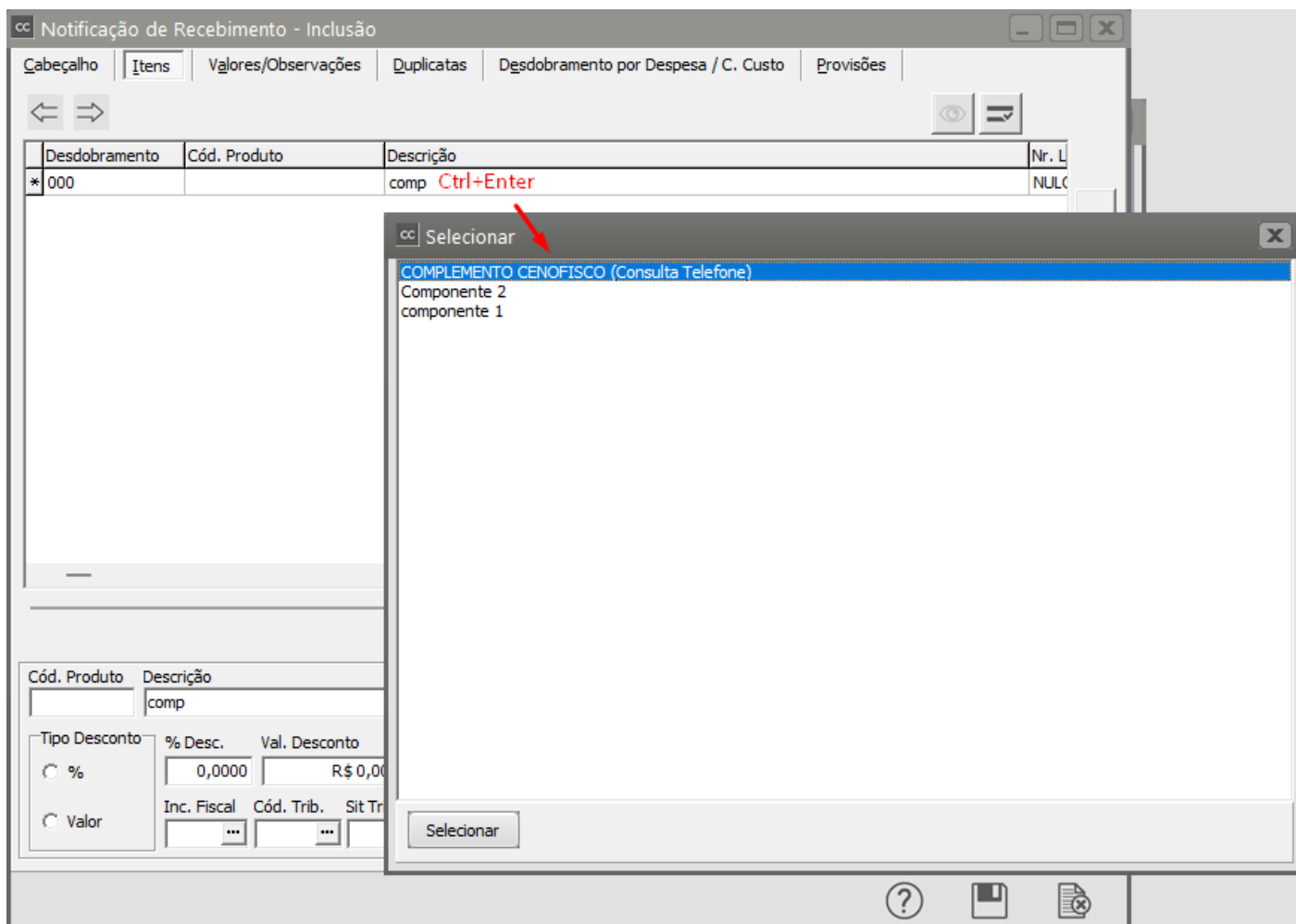
Para que sejam exibidos os resultados será necessário pressionar o botão **Pesquisa**, que estará localizado ao lado do campo Chave. Para ver mais sobre pesquisa de [produtos](#)

**Pesquisa**

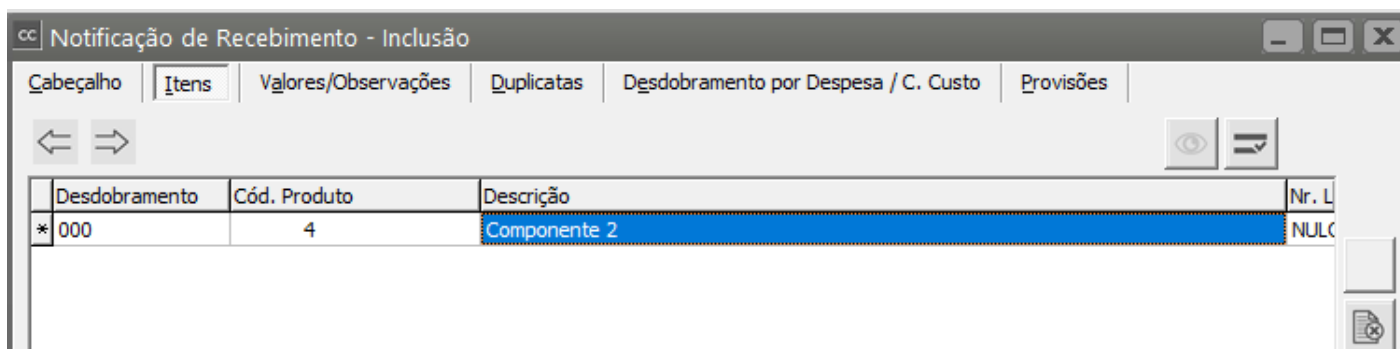
Outra forma de pesquisa, mais ágil, é utilizando o [Ctrl-Enter](#) na coluna descrição do [produto](#):



Digite o início da [descrição do produto](#) desejado, e pressione Ctrl-Enter. Será exibida uma lista de descrições que correspondem ao início digitado:



Um [produto](#) pode ser selecionado nessa lista utilizando-se o teclado ou o mouse. Após a seleção, os dados serão preenchidos como se o [código do produto](#) tivesse sido digitado manualmente:



A opção "Visualizar Painéis", será mostrada se a empresa estiver parametrizada no **Sistema de Venda ou Sistema Controle de Estoque**, se escolhida podemos visualizar painéis auxiliares com informações complementares referentes a cada [produto](#) selecionado:

[Preço dos produtos](#), dependendo da [parametrização do Sistema de Vendas](#).

Quantidade total de [produtos](#) e suas localizações, incluindo nesta ainda o saldo em ordens de compra se a empresa utilizar o **Sistema Controle de Compras**.



Image not found or type unknown

---

Revision #11

Created 13 May 2023 08:19:31 by ProjetosD

Updated 16 October 2024 18:33:58 by ProjetosD