

Trabalhando com Grade - Cadastro da Característica 2

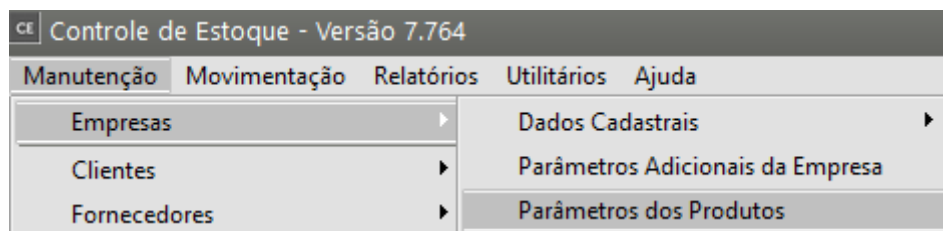
Veja também os Itens:

- [Trabalhando com Controle de Série para produtos Manufaturados](#)
- [Cadastrando Produtos](#)
- [Relacionamento entre Produtos e Fornecedores](#)
- [Cadastrando Engenharia de Produtos](#)
- [Alterando o Código do Produto](#)
- [Realizando o Custeio dos Produtos e das Ordens de Produção](#)
- [Consultando Saldos e Custos dos Produtos](#)
- [Movimentando Estoque entre Produtos](#)
- [Controlando o Inventário dos Produtos](#)
- [Trabalhando com Lote de Produtos](#)
- [Utilizando Classificação Fiscal dos Produtos](#)
- [Utilizando Classificação de Materiais dos Produtos](#)
- [Trabalhando com Grupo de Produtos](#)
- [Trabalhando com Linha de Produtos](#)
- [Zerando o Saldo dos Produtos](#)
- [Trabalhando com Grade](#)
- [Pesquisando Produtos](#)
- [Estruturando Produtos](#)
- [Transferindo Produtos de um local para outro](#)

O Trabalho através do Sistema de Grade deve ser definido quando for feita a **[Parametrização do Produto](#)**, pois o Sistema irá desabilitar a utilização por Grade após salvar esses **[Parâmetros](#)**.

É importante salientar que a partir do momento que você definir que irá utilizar o Sistema de Grade, o Sistema irá obrigar a utilização em TODOS os **[produtos](#)** cadastrados no Sistema.

Quando você possuir o **Sistema Controle de Estoque** e a empresa definida estiver inicializada nele, na tela de [parâmetros do produto](#)



Ficará disponível a opção **Controla Estoque por sistema de grade**

Você poderá controlar os [produtos](#) através de definições de **duas grades**, no nosso exemplo iremos utilizar uma grade **(Cor)**

A imagem mostra a tela 'Parâmetros de Produtos' com a aba 'Informações Gerais' selecionada. A opção 'Controla produtos por Sistema de Grade' está marcada com um checkmark. A grade 1 é definida como 'TAMANHO' e a grade 2 como 'COR'. A opção 'Utiliza Lote de Produtos' também está marcada. A opção 'Exibe Referência Alternativa do Produto no Orçamento, Pedido, NFe e Recibo.' está marcada. A opção 'Utiliza controle de Série dos Produtos' não está marcada. A opção 'Controla data dos lotes' não está marcada. A opção 'Controla data de vencimento dos lotes' não está marcada. A opção 'Tratar lote como indivisível para lista de embarque' não está marcada. A opção 'Controla Lote dos Fornecedores' não está marcada. A opção 'Gera numeração de lotes autom. para produtos Manuf. no encerramento de OP (ou movim. de ent. no Estoque)' não está marcada. A opção 'Gera numeração de lotes automaticamente para os produtos comprados' não está marcada. A opção 'Utiliza Lote como Código de Barras' não está marcada. A opção 'Numeração diferenciada para produtos Comprados e Manufaturados' não está marcada. A opção 'Quebra opcional de produtos' não está marcada. A opção 'Utiliza mais de uma Localização para o mesmo produto' não está marcada. A opção 'Arredonda conversão de Unidade de Medida de Faturamento p/ Estoque p/:' não está marcada. A opção 'Cima' está selecionada no menu suspenso.

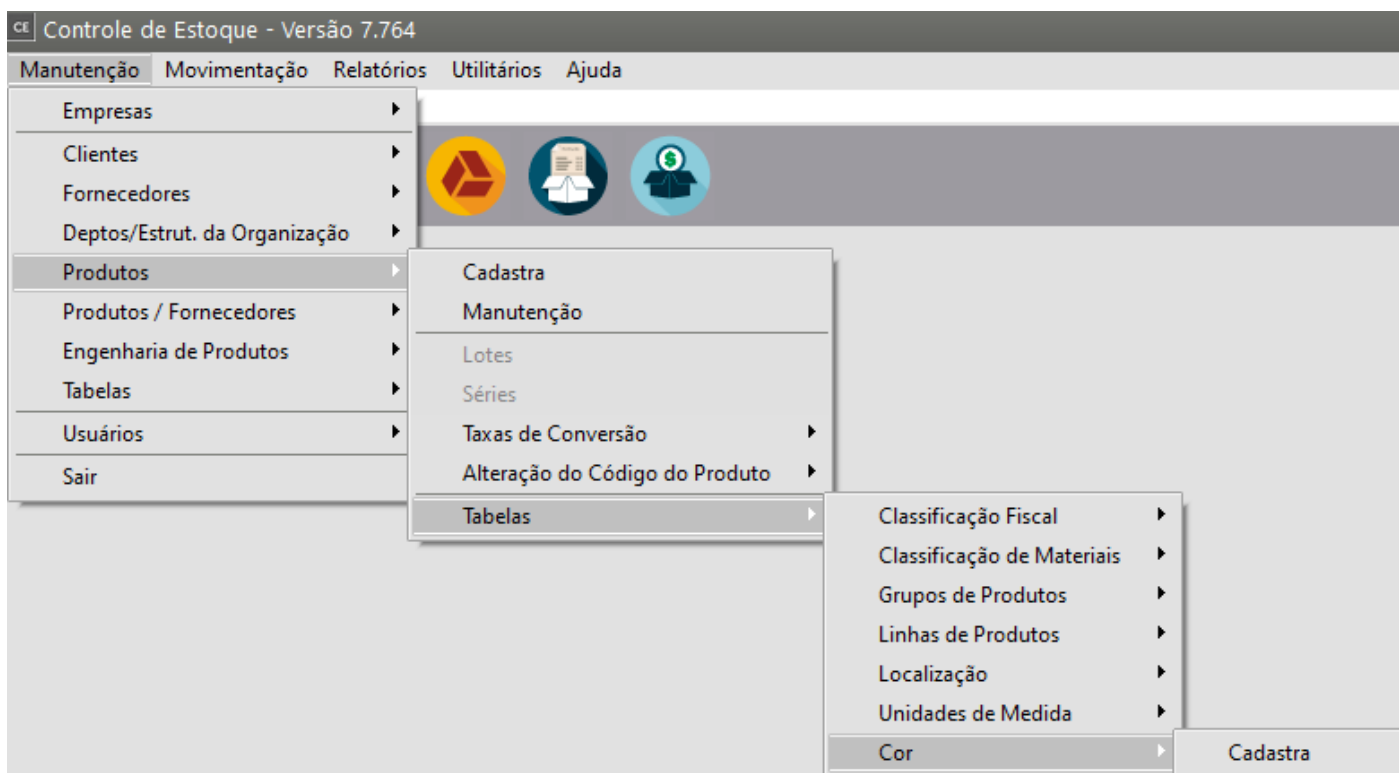
Assinalando esta opção, na hora de cadastrar o [produto](#), você deverá informar uma ou duas características pelas quais os [produtos](#) serão subdivididos. A partir desse momento, cada registro

da grade será considerado como um **produto separado**, com saldos controlados individualmente.

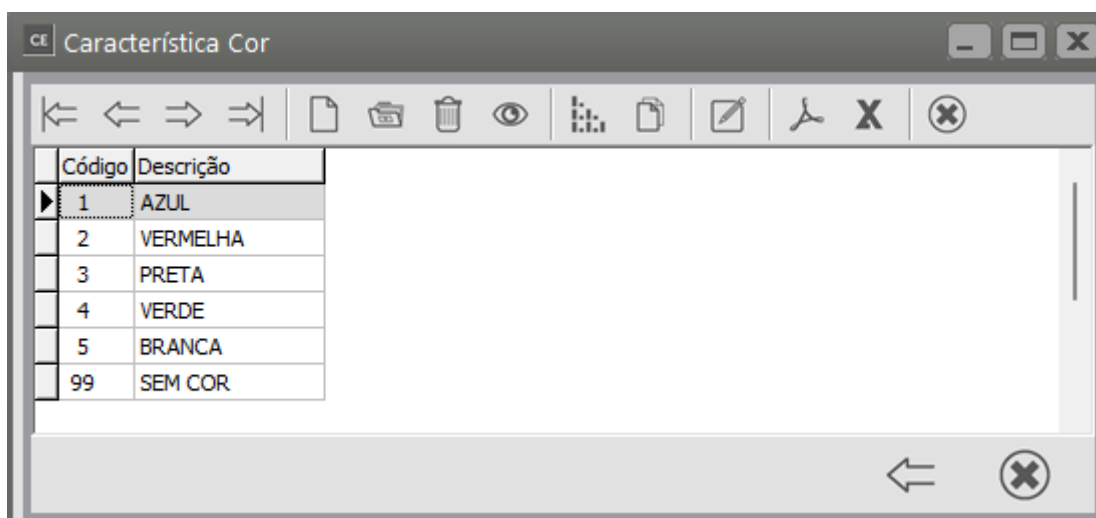
Por exemplo, se você irá utilizar [produtos](#) subdivididos pela característica "**Cor**", deverá seguir os seguintes passos:

Após a definição nos [parâmetros](#) dos [produtos](#) você deverá acessar o menu

Manutenção/Produtos/Tabelas + Nome que você deu para a Grade ([nos parâmetros dos produtos](#))



Em nosso exemplo será disponibilizada a manutenção de "**Cor**", onde você cadastrará as cores que os [produtos](#) poderão estar associados.



Para o cadastro informe um **Código** de até 3 caracteres alfanuméricos e a **Descrição**

Característica Cor - Inclusão

Código	Descrição
<input type="text"/>	<input type="text"/>

Na [Manutenção dos Produtos](#), na caixa **Detalhamento do Produto**, indique as **cores disponíveis para cada produto**.

A tela abaixo indica como ficaria o [cadastro do produto](#) Caneta Esferográfica ([ver item Cadastrando Produtos](#)) controlado pela característica **cor**. Podemos ver que são vendidas canetas com cores 1 e 2 (**Azul e Vermelha**, respectivamente), bem como nas cores 3 e 4, de acordo com o cadastro de cores

Produtos - Alteração

Identificação do Produto

Código: 1 Descrição: CANETA ESFEROGRÁFICA Data de Cadastro: 23/07/2001

Complemento: Referência Alternativa: CANETA

Identificação | Unidade de Medida / Informações NF | Informações Adicionais | Informações Fiscais | **Detalhes** | Propriedades

Detalhamento do Produto

Cor
<input checked="" type="checkbox"/> 1
<input checked="" type="checkbox"/> 2
<input type="checkbox"/> 3
<input type="checkbox"/> 4

Grade

Localiz. Almoz.	Quant. Anterior	Custo Ant.	Entradas1	Saidas1	Saldo1	CustoMedic
	941,000	0,00	0,000	0,000	941,000	0

☐ Agrupa todas as características numa única linha na impressão da NF

A partir daí, ao inserir o [produto](#) nos documentos, será necessário informar também sua **cor**.

Por exemplo:

Notificação de Recebimento no **Sistema Controle de Compras**

Em nosso exemplo estamos adquirindo Canetas e deveremos indicar qual a **cor** das canetas adquiridas. e a quantidade para cada cor

Nota Fiscal Eletrônica - No **Sistema NE ou Vendas**

Em nosso exemplo estamos vendendo caneta e deveremos indicar qual a **cor** das canetas vendidas e a quantidade para cada **cor**.

Nota Fiscal Eletrônica - Inclusão

Identificação | Dados Transporte | **Itens** | Fechamento | Informações Adicionais da NF-e

Localizar Produto < >

Cód. Fiscal	Desdob.	Produto	Descrição	Cor	Descr. Cor	Unid. Medida	Quant.	Vi. Unitário	Total	Tipo
5.102	000	1	CANETA ESF	1	AZUL	UN	0,0000	R\$0,39	R\$ 0,00	

vd Cor

Pesquisa por Chave

☐ Pesq.somente início da palavra

Código	Descrição
1	AZUL
2	VERMELHA
3	PRETA
4	VERDE

Total de itens: 0

Cód. Produto Desc

Tipo de Desconto
☐ % ☐ Valor

Inc. Fiscal Cód. Trib.

os itens: 0

Fiscal Desdob.
 02 ... 000

Incide ICMS
 Incide IPI
 Incide ICMS sobre IPI
 Incide Desonera ICMS
 Incide PIS
 Incide COFINS

Nas [Movimentações Simples](#) do **Sistema Controle de Estoque**

Se você realizar [movimentação simples](#) diretamente no **Sistema de Controle de Estoque** deverá, também, indicar a cor e quantidade do [produto](#) movimentado. Em nosso exemplo Nota Fiscal de Compra.

CE Movimentação Simples - Inclusão

Tipo de Doc.
NFC ...

Tipo OP / OS
...

Emitente
☐ Cliente
☒ Fornecedor

Tipo
☒ CNPJ
☐ CPF
☐ Outros

CNPJ
... / ... / ...

Razão Social
+

Nº Documento
9875

Núm. OP / OS
...

Núm.Req.Mat.

Data Emissão
19/10/2023 ...

Nr. Livro
0

Folha
0

Observação

Cód. Produto	Descrição	Cor	Descrição	Unidade Medida	Quantidade	Valor Total de Custo	Aliq
* 1	CANETA ESFEROGRÁFICA	1	AZUL	UN	0,000	R\$ 0,00	

☐ Movimento para Re

Pesquisa por
Código

Chave

☐ Pesq.somente início da palavra

Pesquisa

Código	Descrição
1	AZUL
2	VERMELHA
3	PRETA
4	VERDE

Total R\$ 0,00

Os relatórios que eram divididos por [produtos](#) também poderão ser divididos por **cor**.

Relatório de Acompanhamento de Estoque

ce

Relatório de Acompanhamento de Estoque

1ª Quebra

Produto

Tipo de Seleção

☒ Por Faixa

☐ Produtos alternados

Especificação

Inicial

Final

2ª Quebra

Cor

☐ Produtos alternados

3ª Quebra

Produto

Tipo de Seleção

☒ Por Faixa

☐ Produtos alternados

Configurações

Impressora

Orientação

☒ Retrato

☐ Paisagem

Seleção

☒ Código

☐ Ref. Alternativa

Relatório

☒ Analítico

☐ Sintético

Ordem

☒ Código

☐ Descrição

☐ Ref. Alternativa

Produtos

☒ Todos

☐ Obsoletos

Período Referência

Data Referência

//

Data Final

//

☐ Visualizar produtos por lote

☐ Somente produtos com quantidade negativa

☐ Considera produtos bloqueados

☐ Subtrai estoque em poder de terceiros no cálculo do saldo e soma estoque de terceiros no cálculo do saldo

☐ Imprime produtos sem saldo

☐ Totaliza quantidades

☐ Imprime Custo Total

☐ Utiliza máscara de milhar em campos numéricos

?

Relatório de Conferência

Relatório para Conferência

Referência

Data Inicial

01/10/2023

...

Data Final

31/10/2023

...

Tipo

☒ Analítico
 ☐ Sintético

Ordem

Núm. Documento

▼

1ª Quebra

Produto

▼

Classif. Materiais
 Linha de Produtos
 Grupo de Produtos
 Localização
 Tipo Documento
 Fabricante
Cor
 CFOP
 Final

...

2ª Quebra

Geral

▼

Tipo de Seleção

☒ CNPJ
 ☐ CPF
 ☐ Outros

3ª Quebra

Geral

▼

Tipo de Seleção

☒ CNPJ
 ☐ CPF
 ☐ Outro

☐ Subtrai estoque em poder de terceiros no cálculo do saldo
☐ Soma estoque de terceiros no cálculo do saldo
☐ Imprime informações referentes a triangulação
☐ Somente produtos com quantidades negativas
☐ Considera produtos bloqueados
☐ Totaliza quantidades
☐ Utiliza máscara de milhar em campos numéricos

Seleciona Campos

Configurações

Impressora

Orientação

☒ Retrato
 ☐ Paisagem

Atenção

Quando pelo menos um dos campos de CUSTO ou SALDO estiver selecionado para impressão em qualquer uma das quebras, a ordenação do relatório será sempre por Data, independentemente do escolhido na caixa referente à ordem. Isso acontece pelo fato de o custeio ocorrer cronologicamente, obrigando que a conferência seja feita também nessa ordem.

?

🖨️

👁️

📁

✉️

📄✖️

Relatório Posição do Estoque

Relatório Posição do Estoque

Período de Referência
 Data Inicial: 01/10/2023
 Data Final: 31/10/2023
 Ordem do Relatório: ☒ Código ☐ Descrição
☒ Saldo Atual ☐ Saldo Previsto

1ª Quebra
 Produto: [Selecione]
 Ref. Alternativa
 Classif. Materiais
 Linha de Produtos
 Grupo de Produtos
 Localização
 Fabricante
 Tipo Item
Cor
 Final: [Selecione]

2ª Quebra
 Tipo de Seleção: ☒ Por Faixa ☐ Produtos alternados
 Especificação
 Inicial: [Selecione]
 Final: [Selecione]

3ª Quebra
 Produto: [Selecione]
 Tipo de Seleção: ☒ Por Faixa ☐ Produtos alternados
 Códigos: [Selecione]

☒ Imprimir produtos sem movimentação no período
☒ Imprimir produtos sem saldo
☐ Somente produtos com quantidade negativa
☐ Imprime somente produtos com saldo menor/igual que mínimo
☐ Imprime Previsões de Entrada e Saída
☐ Imprimir custo unitário de produtos sem saldo

☐ Considera produtos bloqueados
☐ Subtrai estoque em poder de terceiros no cálculo do saldo e soma estoque de terceiros no cálculo do saldo
☐ Totalizar quantidades/saldo por localização
☐ Totaliza Custo Unitário
☐ Totaliza quantidades
☐ Utiliza máscara de milhar em campos numéricos

Empresa: ☒ Individual ☐ Consolidado (Matriz e Filiais) ☐ Consolidado (Coligadas)
 Data: ☒ Data de Entrega ☐ Data de Emissão
 Configurações: **Impressora**
 Orientação: ☒ Retrato ☐ Paisagem

Seleciona Campos

Relatório de Engenharia de Produto

Relatório de Engenharia de Produtos

Faixa por: ☒ Produtos ☐ Grupos
 Ordem: ☒ Item ☐ Componente

Faixa de Produtos
 Código Inicial: [Selecione] Código Final: [Selecione]
Cor Descrição
 [Selecione] [Selecione]
 Caract2: [Selecione]

☐ Inicia nova página a cada quebra
☐ Totaliza Quantidades e Preço Total
☐ Explodir os componentes manufaturados
 Identificador dos níveis da engenharia ☐
 Considera como custo de componentes manufaturados, a soma de seus

Pesquisa por: Chave:
☐ Pesq. somente início da palavra **Pesquisa**

Código	Descrição
1	AZUL
2	VERMELHA
3	PRETA
4	VERDE
5	BRANCA
99	SEM COR

Relatório Gerencial/Relatório de Margem Líquida

Relatório de Margem Líquida

Período

Data inicial

01/10/2023

...

Data final

31/10/2023

...

1ª Quebra

Tipo Quebra

Sem Quebra

Ramo de Atividade

Condição de Pagamento

Unidade de Medida

Classificação Fiscal

Grupo de Clientes

Núm Documento

Fabricante

Cor

Empresa

Individual

Consolidado (Matriz e Filiais)

Consolidado (Coligadas)

Configurações

Impressora

Formulário (col.)

80

132

2ª Quebra

Tipo Quebra

Sem Quebra

3ª Quebra

Tipo Quebra

Sem Quebra

Configurações

Impressora

Formulário (col.)

80

132

Status

Todas

Ativas

Código Fiscal

Todos

Integra faturamento

Não integra faturamento

Tipos de Produtos

Manufaturados

Comprados/De Terceiros

Serv. Terceirizados

Serv. Próprios

Remanufaturados

Impostos

Considera ICMSRF para abatimento nas colunas

Seleciona Campos

Exibe totalização por mês

Desconsidera notas com devolução de vendas

Imprime Logotipo da Empresa

Considera despesas acessórias no valor total do item.

?

🖨

👁

📁

✉

🗑

É recomendável o controle do estoque por sistema de grade quando todos os [produtos](#) da empresa possam ser classificados pelas mesmas características definidas nos [Parâmetros do Produto](#).

Revision #9

Created 30 October 2023 21:26:33 by ProjetosD

Updated 16 October 2024 14:13:18 by ProjetosD