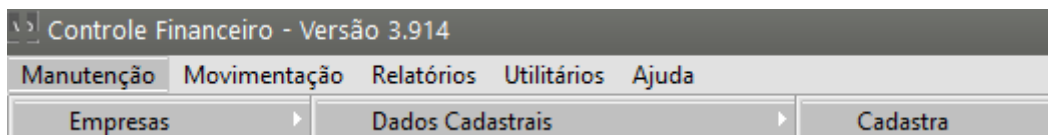


# Cópia dos Parâmetros Adicionais de outra Empresa (Sistema Financeiro)

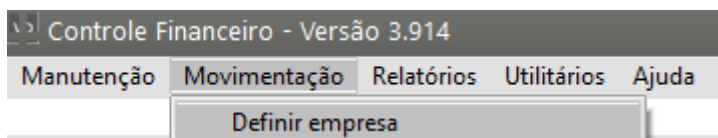
## Veja também os Itens:

- [Cadastrando Empresas](#)
- [Realizando Operações por Grupo de Empresas](#)
- [Trabalhando com Grupo de Clientes](#)
- [Parametrizando a Empresa](#)
- [Cópia dos Parâmetros Adicionais de Outra Empresa](#)

Quando for cadastrada uma [nova empresa](#) no menu **Manutenção>Empresas>Dados Cadastrais**



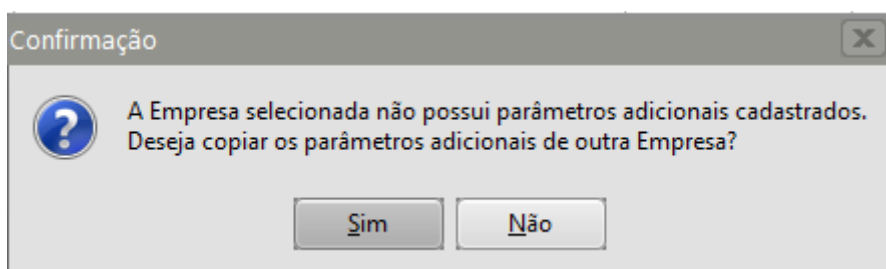
Será necessário definí-la para informar os [Parâmetros Adicionais da Empresa](#) que serão utilizados para essa [nova Empresa](#).



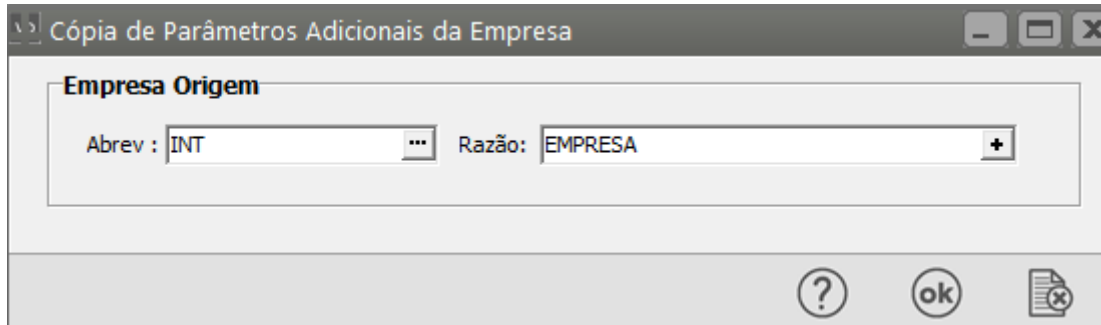
No momento dessa definição, o Sistema irá apresentar mensagem informando que a nova Empresa [ai](https://autoatendimento.grupoallegus.com.br/books/financeiro/page/cadastrando-empresas)<https://autoatendimento.grupoallegus.com.br/books/financeiro/page/cadastrando-empresas> não foi inicializada e irá questionar se deseja inicializá-la, informe **SIM**



O Sistema apresentará uma nova mensagem informando que a **nova Empresa ainda não possui Parâmetros definidos e questionará se você deseja copiar esses Parâmetros de uma Empresa que já foi Parametrizada anteriormente**

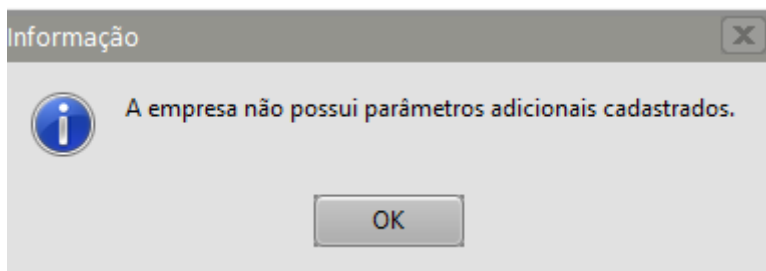


Se você definir **SIM**, o Sistema apresentará a tela onde será definida a **Empresa de Origem** dos **Parâmetros Adicionais** (Empresa que já possui os **Parâmetros** definidos e que você deseja que sejam copiados para essa **nova Empresa**), após a definição clique em OK

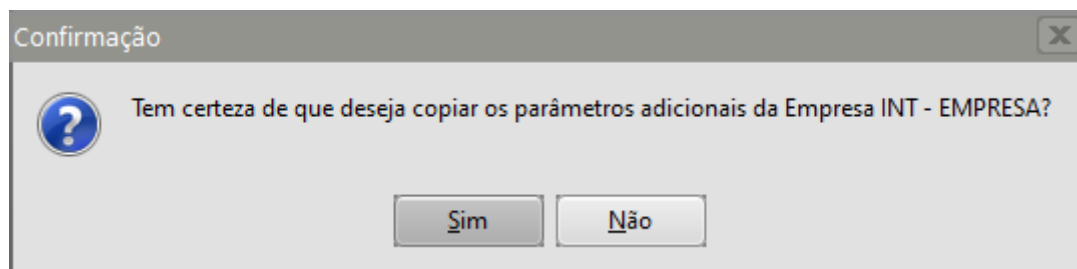


### Observação

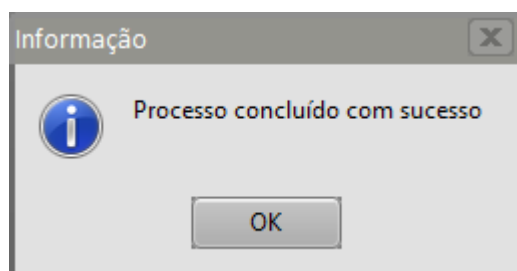
a) Se a **Empresa** definida no campo Empresa Origem **não possuir Parâmetros Adicionais cadastrados**, o Sistema apresentará mensagem



b) Se a [Empresa](#) definida no campo Empresa Origem **possuir Parâmetros Adicionais cadastrados**, o Sistema pedirá a confirmação da cópia dos Parâmetros, clique em **SIM**



O Sistema irá copiar os [Parâmetros Adicionais da Empresa](#) de Origem para a nova Empresa e na finalização do processo irá apresentar mensagem **Processo concluído com sucesso**.



Na sequência o Sistema irá abrir a tela dos [Parâmetros Adicionais da Empresa](#) para que você **faça a manutenção das informações e cadastre os campos que não foram copiados** pois são campos específicos para cada Empresa.

Parâmetros Adicionais da Empresa

Informações Gerais

Movimentação Bancária/Adiantamentos

Cheques Pré Datados

Estrut. Receita, C.Custo e Despesa/Bol.Cobrança

Integração

Integração - Parte 2

Integração - Parte 3

☒ Controla Contas a Pagar

☒ Controla Contas a Receber

☐ Utiliza Autorização de Pagamento para Contas a Pagar

Desdob. Contas a Pagar

☐ Despesas☐ Centros de Custo

Desdob. Contas a Receber

☐ Receitas☐ Centros de Custo

Tipos de Mov. utilizados nas movimentações

Cálculo de Juros

JUR...

Cálculo de Multa

MULT...

Desp. Bancárias

BCO...

Desp. Cartório

CART...

Descontos

DESC...

Outras Despesas

OUT...

Tx. de Juros

Diária

0,000

Data Ativa para Lançamentos

☐ Controla Data dos Lançamentos

Informe os dias de tolerância para lançamentos com data anterior a Data Ativa definida

0

☐ Atualiza data ativa automaticamente com a data atual

☐ Utilizar Desconto Condicional de acordo com o vencimento

☐ Exibir tela com as contas vencidas na definição da Empresa

☐ Exibir contas em atraso

☐ Utilizar conversão para moeda estrangeira nos relatórios

Nome da Moeda

☐ Considerar Prioridade a Baixa do Valor Principal

☐ Permitir data de baixa anterior à emissão

☐ Imprimir Nota/Recibo de débito após Baixa das Contas

☐ Consolidar as duplicatas de SubContratos nos Contratos Principais para a Exportação para Bancos.

☒ Considerar o saldo devedor dos documentos na Exportação para Bancos

☐ Considerar o saldo devedor dos documentos na Emissão de Boletos

☐ Exibir tela com os clientes que devem receber retorno na definição da empresa

☒ Desconsiderar Sábados, Domingos e Feriados no cálculo da Data de Disponibilidade

☐ Utilizar orçamento de Previsão para Receita e Despesa.

?

Revision #8

Created 9 March 2024 13:27:08 by ProjetosD

Updated 24 October 2024 17:22:28 by ProjetosD