

Código 0001 - Campo de preenchimento obrigatório: Primeira competência a partir da qual não houve movimento.

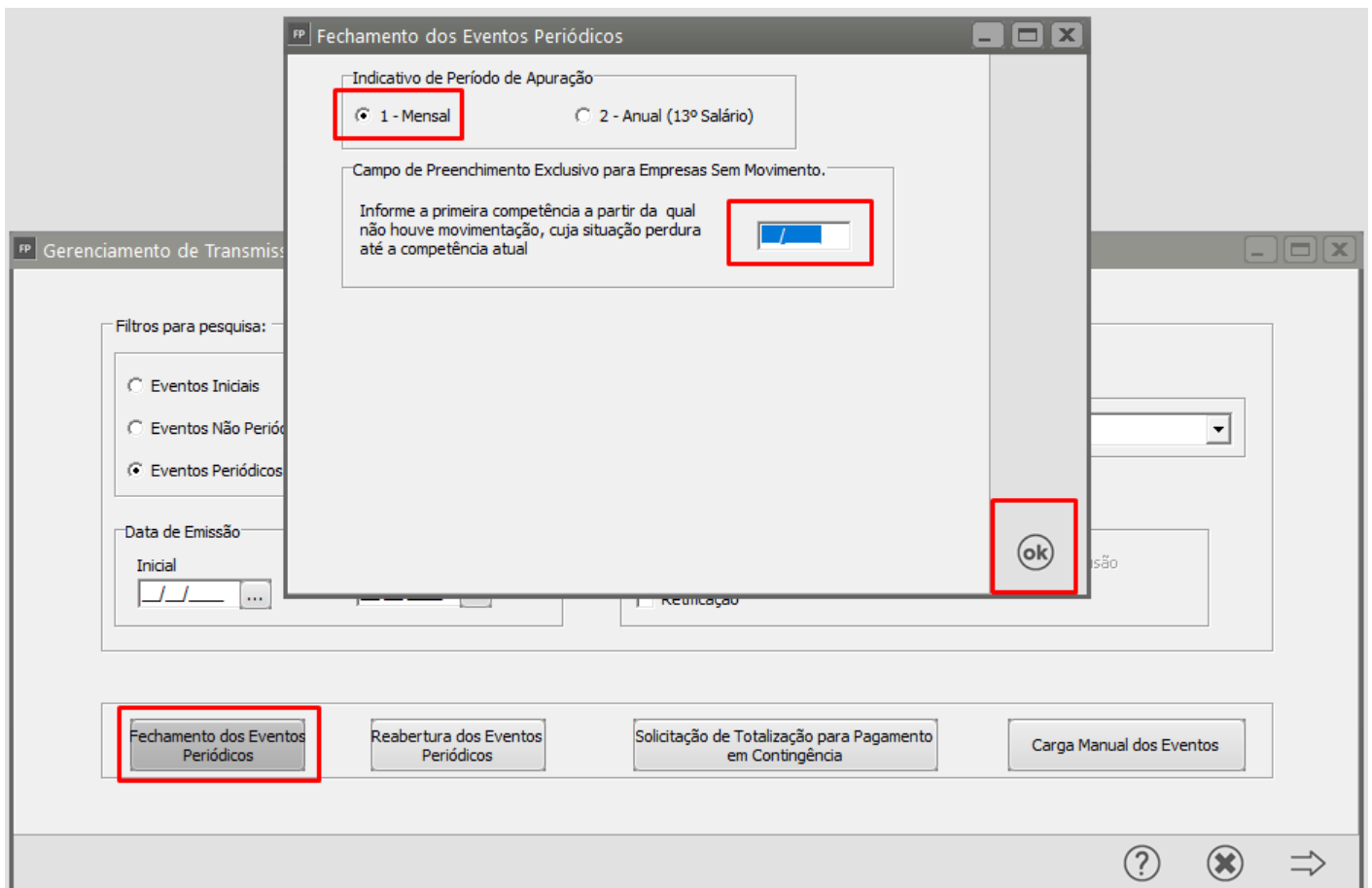
Código: 0001

Descrição: Campo de preenchimento obrigatório: Primeira competência a partir da qual não houve movimento.

Ação Sugerida: Informar a primeira competência a partir da qual não houve movimentação, cuja situação perdura até a competência atual.

Correção: Elimine a carga S1299 que está com o status 'Aguardando Correção'

Crie uma nova carga de fechamento, preenchendo o "Campo de Preenchimento Exclusivo para Empresas Sem Movimento" > Clique em OK



Feito isso, envie a carga do evento s1299 novamente.

Revision #1

Created 23 August 2022 13:25:13 by DesenvolR

Updated 23 August 2022 13:25:13 by DesenvolR