

Código 0459 - Não foi localizado um evento para o recibo de entrega informado ou o mesmo foi excluído/retificado.

Código: 0459

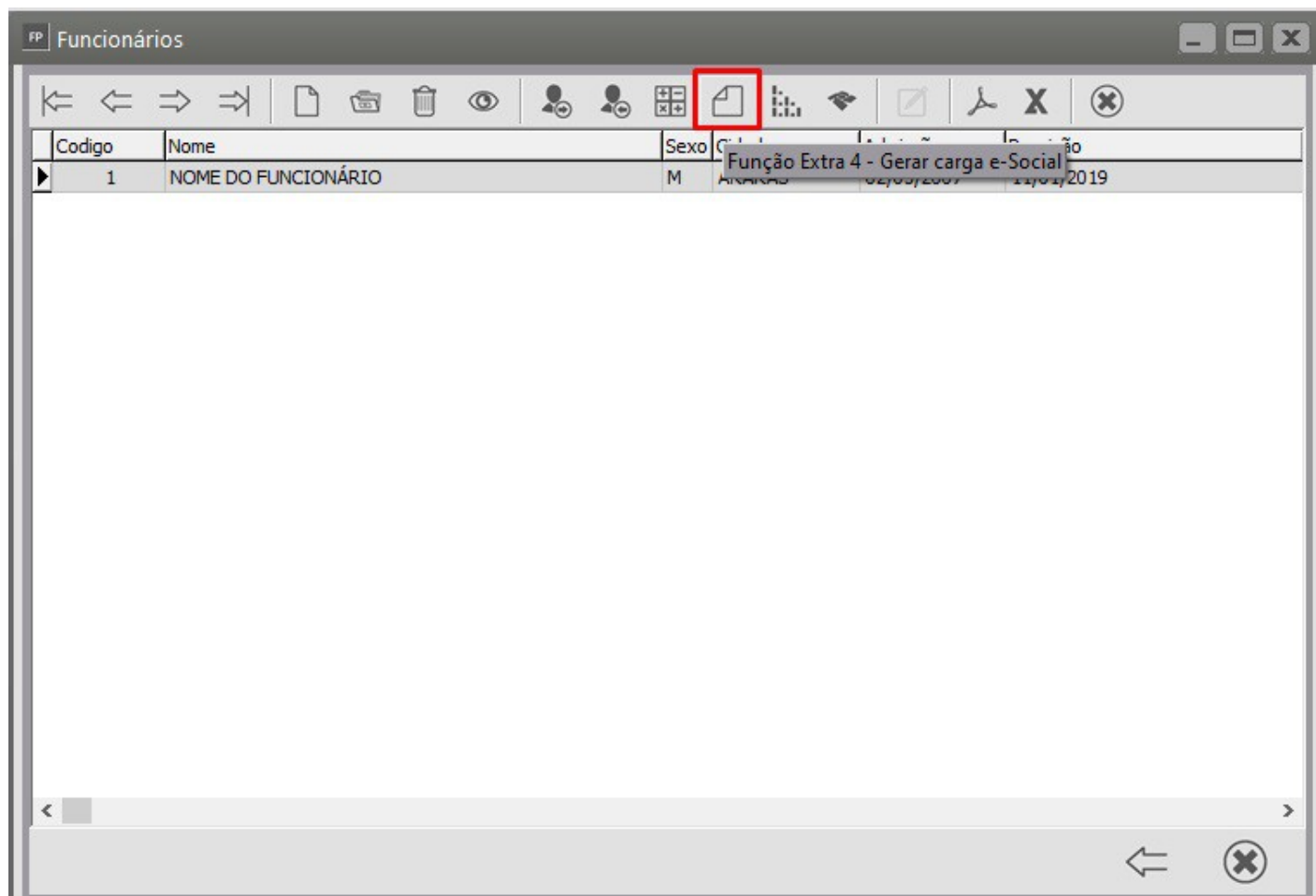
Descrição: Não foi localizado um evento para o recibo de entrega informado ou o mesmo foi excluído/retificado.

Ação Sugerida: Deverá existir um Evento já recebido, "Ativo" (não excluído ou retificado), com número de recibo de entrega igual ao informado no campo.

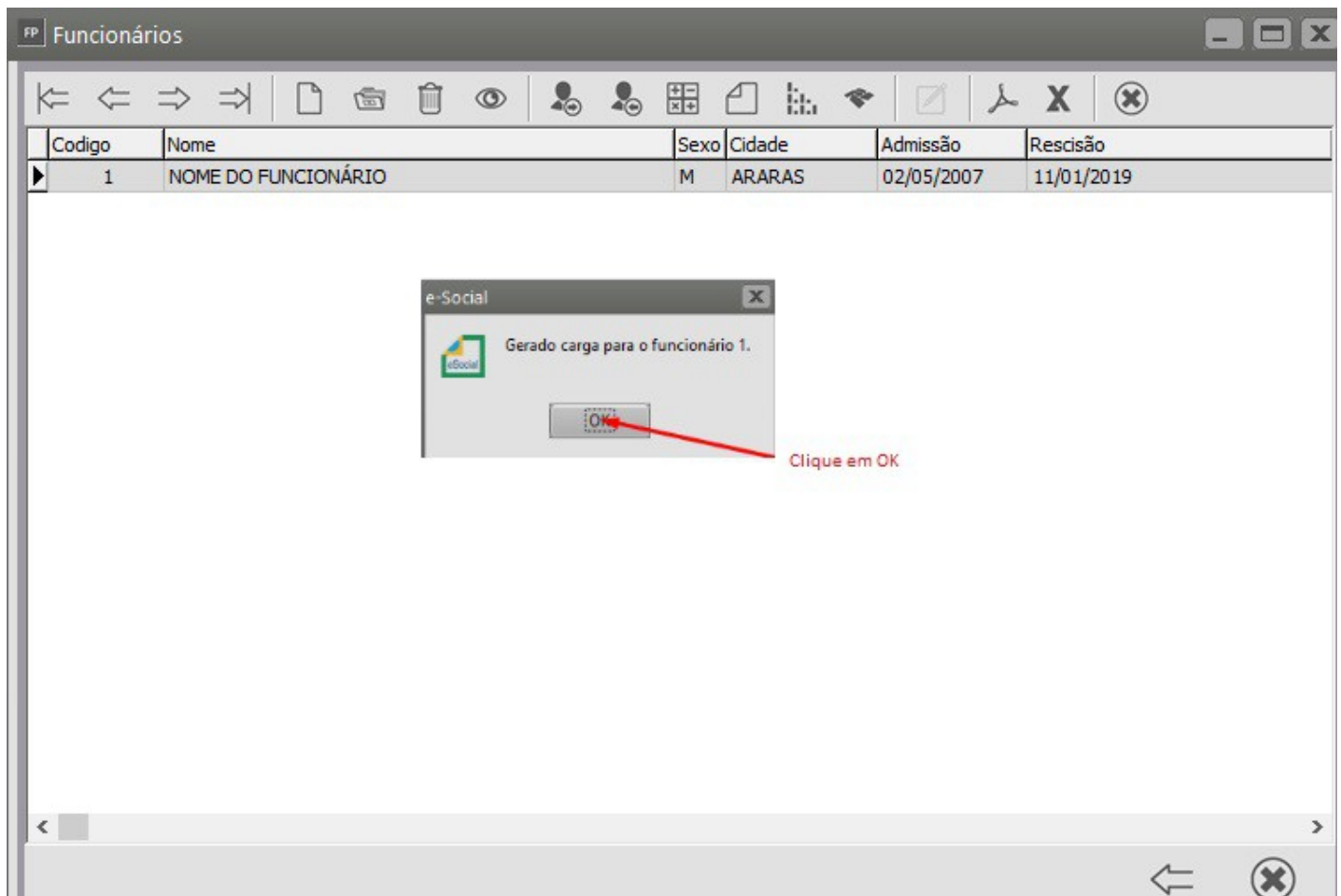
SOLUÇÃO: Excluir a carga com erro e gerar novamente através do cadastro do funcionário, seguindo os seguintes passos.

Acessar o menu **Manutenção > Funcionários > Manutenção de Funcionários >**

Manutenção, pesquisar pelo número do funcionário, clicar no nome do funcionário e em seguida na função Extra 4 - Gerar carga e-Social



Em seguida clique em OK



Acesse novamente o Gerenciamento de Transmissão do e-Social e envie a nova carga gerada.

Revision #1

Created 23 August 2022 13:25:06 by DesenvolR

Updated 23 August 2022 13:25:06 by DesenvolR