

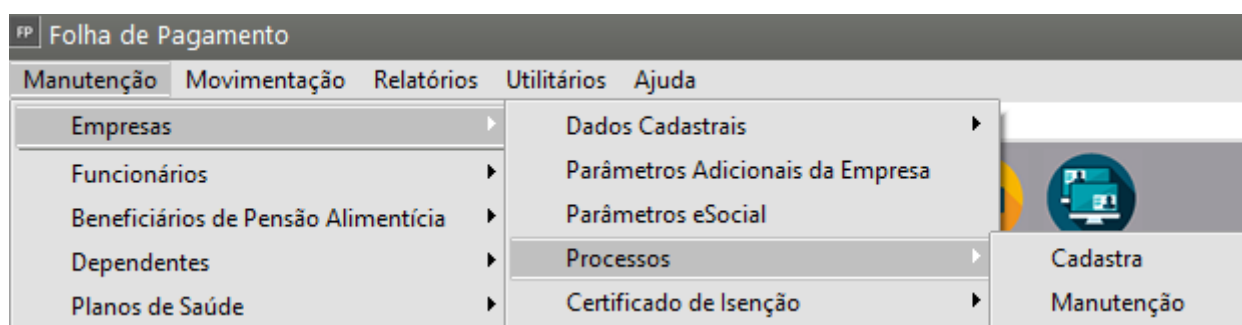
Código 0910 - “O evento não pode ser recebido. O número do processo está sendo utilizado em outro evento e pode gerar inconsistência”.

Código: 0910


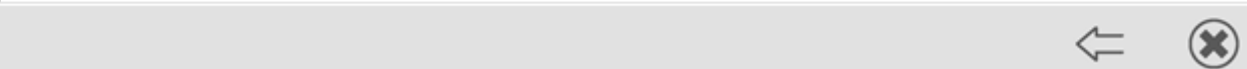
Descrição: “O evento não pode ser recebido. O número do processo está sendo utilizado em outro evento e pode gerar inconsistência”.

Ação Sugerida: Verifique se o código de Suspensão é o mesmo no evento onde está sendo utilizado, e se o período o abrange.

Correção: Acesse o menu **Manutenção > Empresas > Processos**

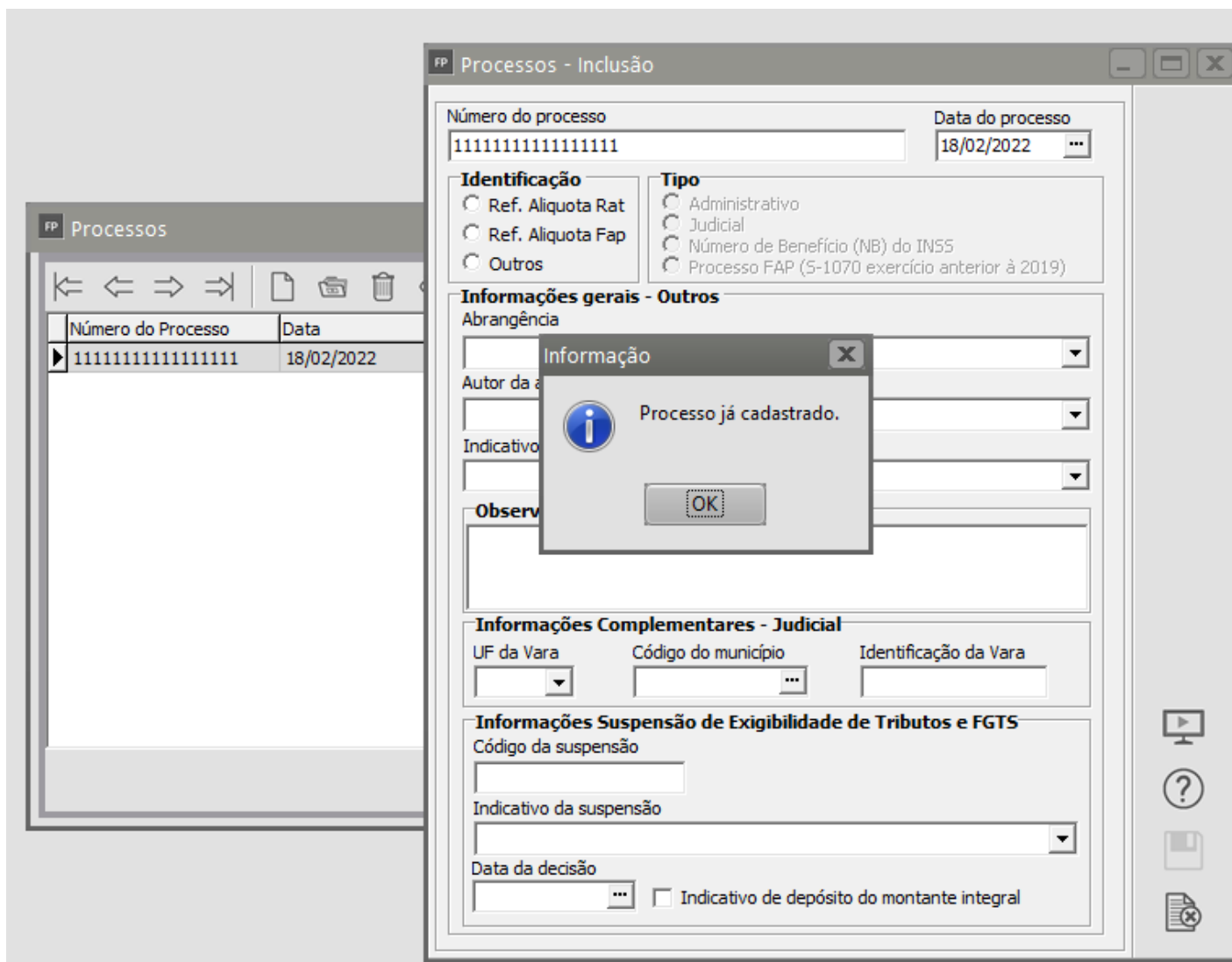


Pesquise pelo processo e clique na seta Avança e verifique se o processo foi cadastrado em duplicidade, em caso afirmativo um dos processos deverá ser excluído e apenas um ficará registrado no Sistema e será informado ao eSocial

FP Processos			
			
Número do Processo	Data	Tipo	Identificação
▶ 11111111111111111111	18/02/2022	Adm	Outros
			

OBSERVAÇÃO

Ao cadastrar um processo com o mesmo número de outro processo já cadastrado no Sistema, será apresentada a informação que Processo já cadastrado. Se o Sistema permitir o cadastro em duplicidade entre em contato com o Suporte Técnico da SuperSoft Sistemas.



Revision #1

Created 23 August 2022 13:25:33 by DesenvolR

Updated 23 August 2022 13:25:33 by DesenvolR