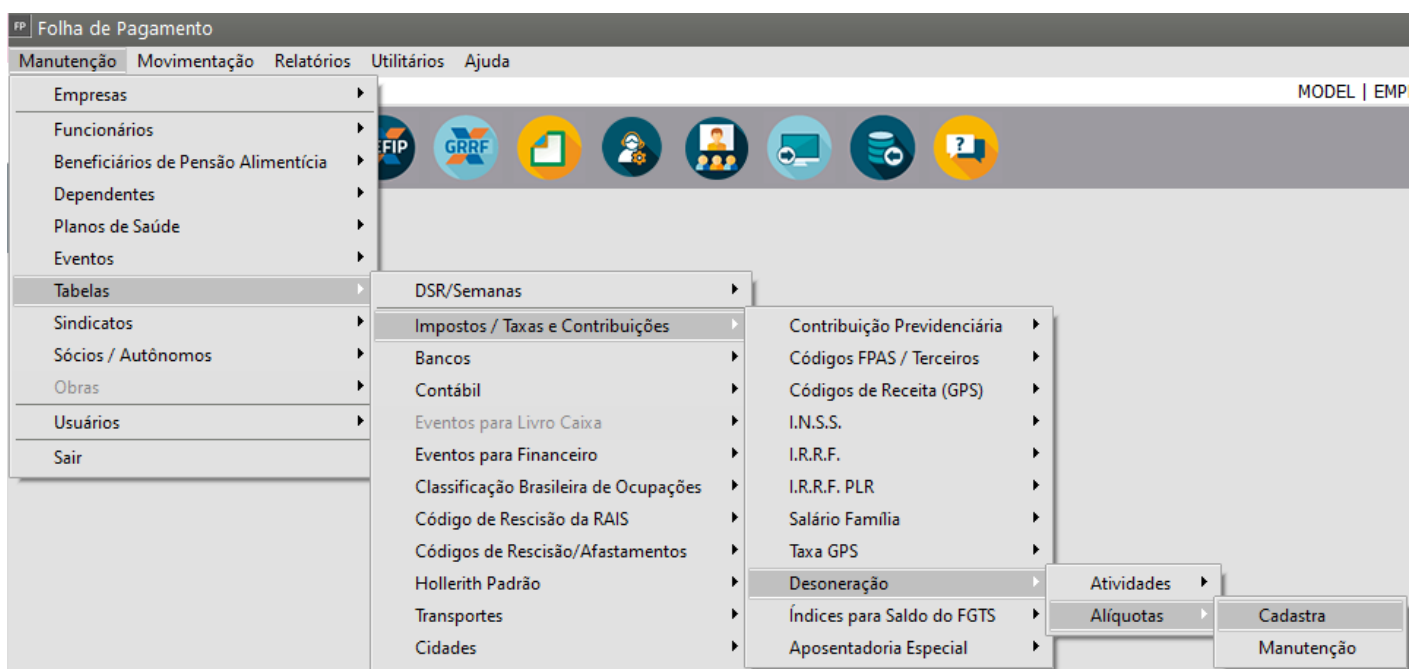


Cadastrando Alíquotas para atividades com folha de pagamento desonerada

Quando a GPS de uma empresa for parametrizada para [desonerar a folha de pagamento](#), você deverá cadastrar as alíquotas para cada atividade desonerada exercida pela empresa, para isso acesse o menu **Manutenção > Tabelas > Impostos Taxas e Contribuições > Desoneração > Alíquotas**, nesta tela deverão ser cadastradas as alíquotas para cada [atividade](#) com Folha de Pagamento desonerada exercida pela empresa.

A imagem mostra a tela de cadastro de alíquotas, intitulada 'Alíquota - Inclusão'. A tela possui uma barra de título com o ícone 'FP' e o texto 'Alíquota - Inclusão'. Abaixo da barra de título, há uma barra de ferramentas com ícones de ajuda, salvar e fechar. O formulário principal contém três campos: 'Atividade' com um campo de texto e um botão de busca; 'Vigência' com campos para 'Mês' (dropdown com 'Abril' selecionado) e 'Ano' (dropdown com '2023' selecionado); e 'Alíquota' com um campo de texto e um botão de busca. O valor '0,00' está exibido no campo de alíquota.

- O campo Código indica a qual atividade a alíquota pertence.
- Os campos Mês e Ano determinam o início da vigência da alíquota.
- O final da vigência será determinado apenas quando a alíquota for cadastrada novamente com outro período de vigência.
- Por fim, o campo Valor indica o valor da alíquota cadastrada.
- Para que uma atividade não seja usada na desoneração da folha de pagamento basta informar valor zero para sua alíquota.
- Para que nenhuma atividade seja considerada na desoneração da folha de pagamento pode-se informar alíquota zero para todas elas ou então mudar a parametrização da empresa para não mais desonerar a folha de pagamento.

[Para saber mais sobre desoneração clique aqui](#)

Veja também os Itens:



- [Inconsistência e Erros ao enviar o evento S-1005 \(tabela de estabelecimentos, obras ou unidades de órgãos públicos para o eSocial\)](#)
- [Tabelas de INSS](#)
- [Gerando GPS](#)
- [Código da Receita \(GPS\)](#)
- [Valores Acumulados da GPS](#)
- [Relatório Analítico da GPS](#)
- [Guia de Recolhimento da GPS \(Previdência Social\)](#)
- [Guias de Recolhimento GPS - Contribuinte Individual](#)
- [Conferência do Totalizador - INSS - Sistema X INSS eSocial \(DCTF Web\)](#)
- [Incluindo retenções de INSS de Sócio e Autônomo na GPS](#)
- [Exportando INSS de Notas de Serviço para a Folha de Pagamento \(GPS\)](#)
- [INSS para Empresas Enquadradas no Simples Nacional](#)
- [Evento e028 \(Reembolso de INSS das Férias no Hollerith Mensal\)](#)
- [Gerando GPS para Empresas Optantes do Simples Nacional](#)
- [Parametrizando a Empresa - GPS](#)
- [Incluindo Retenções de INSS de Sócio e Autônomo na GPS](#)
- [Exportando INSS de Notas de Serviço para a Folha de Pagamento \(GPS\)](#)
- [Calculando GPS](#)
- [Cadastrando Atividades Desoneradas - Lei 12.546/2011](#)
- [Cadastrando Alíquotas para Atividades com Folha de Pagamento Desonerada](#)

Revision #9

Created 18 April 2023 08:13:49 by ProjetosD

Updated 29 August 2024 13:15:31 by SuporteVR