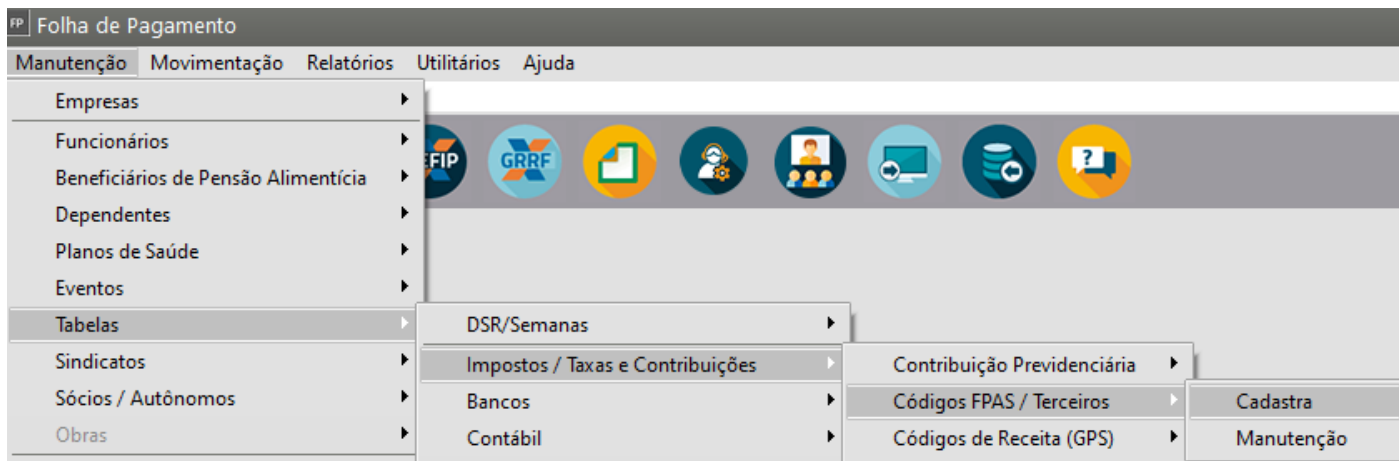


# Cadastrando os Códigos FPAS/Terceiros

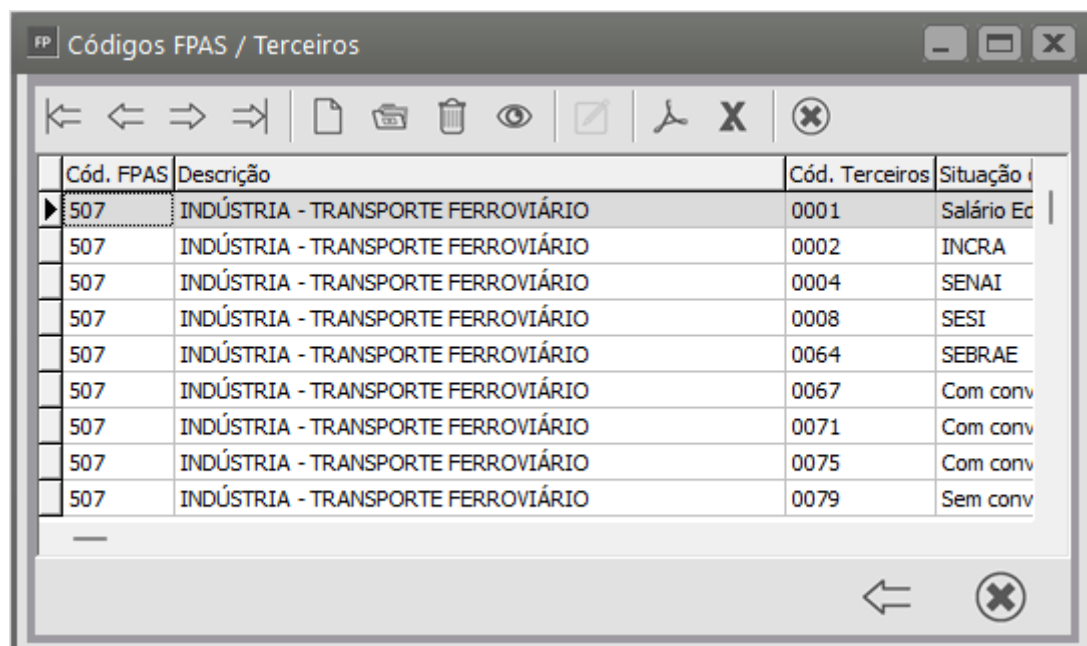
## Veja também os Itens:

- [Contribuição Previdenciária - Geral](#)
- [Contribuição Previdenciária - Por Categoria](#)
- [Cadastrando os Códigos FPAS/Terceiros](#)
- [Código da Receita \(Apenas para GPS\)](#)
- [Código da Receita \(Para Impostos Federais\)](#)
- [Tabela do I.N.S.S.](#)
- [Tabela do I.R.R.F.](#)
- [Tabela do I.R.R.F. PLR](#)
- [Salário Família](#)
- [Taxa GPS](#)
- [Cadastro das Atividades Desoneradas](#)
- [Cadastro das Alíquotas das Atividades Desoneradas](#)
- [Índices para Saldo do FGTS](#)
- [Aposentadoria Especial](#)

Acesse o menu **Manutenção > Tabelas > Impostos Taxas e Contribuições > Código FPAS e Terceiros**;

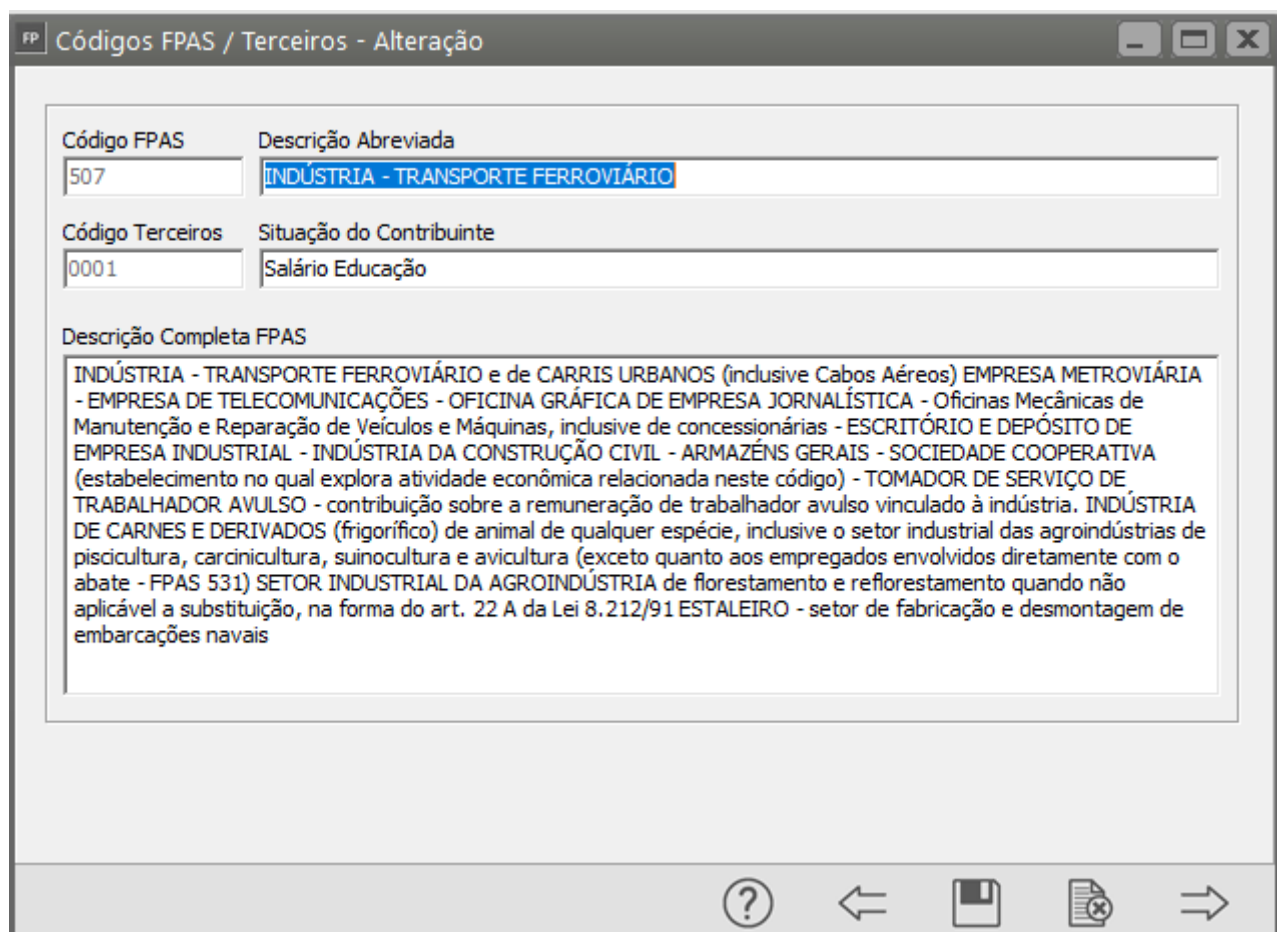


Nesta tela você encontrará os cadastros dos códigos FPAS e os códigos de terceiros, que serão informados nos [Parâmetros da Empresa - aba GPS](#)



The screenshot shows a window titled "Códigos FPAS / Terceiros". It contains a table with four columns: "Cód. FPAS", "Descrição", "Cód. Terceiros", and "Situação". The first row is highlighted with a mouse cursor. Below the table, there are navigation arrows and a close button.

Cód. FPAS	Descrição	Cód. Terceiros	Situação
507	INDÚSTRIA - TRANSPORTE FERROVIÁRIO	0001	Salário Educação
507	INDÚSTRIA - TRANSPORTE FERROVIÁRIO	0002	INCRA
507	INDÚSTRIA - TRANSPORTE FERROVIÁRIO	0004	SENAI
507	INDÚSTRIA - TRANSPORTE FERROVIÁRIO	0008	SESI
507	INDÚSTRIA - TRANSPORTE FERROVIÁRIO	0064	SEBRAE
507	INDÚSTRIA - TRANSPORTE FERROVIÁRIO	0067	Com convênio
507	INDÚSTRIA - TRANSPORTE FERROVIÁRIO	0071	Com convênio
507	INDÚSTRIA - TRANSPORTE FERROVIÁRIO	0075	Com convênio
507	INDÚSTRIA - TRANSPORTE FERROVIÁRIO	0079	Sem convênio



The screenshot shows a window titled "Códigos FPAS / Terceiros - Alteração". It contains a form with two main sections. The first section has two rows: "Código FPAS" with the value "507" and "Descrição Abreviada" with the value "INDÚSTRIA - TRANSPORTE FERROVIÁRIO". The second section has two rows: "Código Terceiros" with the value "0001" and "Situação do Contribuinte" with the value "Salário Educação". Below these sections is a large text area labeled "Descrição Completa FPAS" containing a detailed description of the code. At the bottom of the window, there are navigation icons: a question mark, a left arrow, a save icon, a close icon, and a right arrow.

Código FPAS: 507  
Descrição Abreviada: INDÚSTRIA - TRANSPORTE FERROVIÁRIO

Código Terceiros: 0001  
Situação do Contribuinte: Salário Educação

Descrição Completa FPAS  
INDÚSTRIA - TRANSPORTE FERROVIÁRIO e de CARRIS URBANOS (inclusive Cabos Aéreos) EMPRESA METROVIÁRIA - EMPRESA DE TELECOMUNICAÇÕES - OFICINA GRÁFICA DE EMPRESA JORNALÍSTICA - Oficinas Mecânicas de Manutenção e Reparação de Veículos e Máquinas, inclusive de concessionárias - ESCRITÓRIO E DEPÓSITO DE EMPRESA INDUSTRIAL - INDÚSTRIA DA CONSTRUÇÃO CIVIL - ARMAZÉNS GERAIS - SOCIEDADE COOPERATIVA (estabelecimento no qual explora atividade econômica relacionada neste código) - TOMADOR DE SERVIÇO DE TRABALHADOR AVULSO - contribuição sobre a remuneração de trabalhador avulso vinculado à indústria. INDÚSTRIA DE CARNES E DERIVADOS (frigorífico) de animal de qualquer espécie, inclusive o setor industrial das agroindústrias de piscicultura, carcinicultura, suinocultura e avicultura (exceto quanto aos empregados envolvidos diretamente com o abate - FPAS 531) SETOR INDUSTRIAL DA AGROINDÚSTRIA de florestamento e reflorestamento quando não aplicável a substituição, na forma do art. 22 A da Lei 8.212/91 ESTALEIRO - setor de fabricação e desmontagem de embarcações navais

Revision #5

Created 10 May 2023 17:57:53 by ProjetosD

Updated 26 November 2024 17:33:57 by ProjetosD