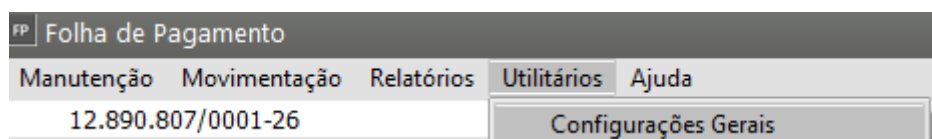


Configurando Auditoria do Sistema

O recurso de auditoria nos sistemas visa armazenar as informações alteradas pelos usuários bem como o registro de novas informações. Com este recurso você poderá identificar quais alterações foram realizadas em determinado registro de uma tabela no sistema e também as tabelas relacionadas a esta que sofreram alguma alteração.

Para ativar o recurso de auditoria acesse o menu Utilitários/Configuração Gerais:



Assinale a opção **Ativar Auditoria**.

A opção **Os novos registros deverão ser auditados** deverá ser assinalada se você deseja que o sistema armazene as informações inseridas no sistema a primeira vez, isto é, quando um novo cadastro é feito de qualquer tabela. Se esta opção não for assinalada, somente as alterações dos registros existentes é que serão armazenadas.

Servidor, Porta e Versão - Indicam as informações para conexão com a base de dados que é a mesma utilizada para os dados do sistema (caso seu servidor seja Linux, assinale a opção para que a configuração fique adequada). A auditoria sempre será em uma Base Firebird.

Caminho do arquivo de dados no servidor : é o caminho onde está o banco de dados da auditoria.

Usuário e senha indicam o usuário e senha do banco de dados.

Configurações Gerais

Auditoria

☒ Ativar auditoria

Auditar registros de:

☒ Alterações e exclusões

☐ Inclusões, alterações e exclusões

☐ Servidor Linux

Host/IP do Servidor: Porta

Caminho do arquivo de dados no servidor:

Usuário Senha

Testar Conexão

Controle de Senhas se checado o sistema solicitara a troca da senha dos usuário no período informado.

Controle de Senhas

☐ Troca periódica de senha

Trocar senha dos usuários a cada 1 Mês


Se checada a opção Armazena configuração de tela por usuário o sistema irá gravar as configurações dos relatórios, exportações de dados por usuário ao invés de gravar por recurso no sistema.


Se checada a opção Utilizar geração automática de códigos nas telas que é solicitado preenchimento de código o sistema irá sugerir um novo código numérico.

☐ Armazena configuração de tela por usuário

☐ Utilizar geração automática de códigos

VISUALIZANDO DADOS AUDITADOS


Para visualizar os dados da auditoria e os registros auditados, cada tela de manutenção do sistema tem um botão , que quando acionado abrirá a tela de auditoria:

FP Funcionários					
					
Codigo	Nome	Sexo	Cidade	Auditoria (F10)	Missão
1	Paulo Santos333333	M	RIO CLARO		01/01/2019
2	Maria Cândido	F	RIO CLARO		02/01/2019
3	Patricia Lima	F	RIO CLARO		02/02/2019
4	Fabio Campos	M	RIO CLARO		02/02/2019

SELECIONANDO O TIPO DE PESQUISA

Aqui você poderá escolher entre três formas de exibição da auditoria. São elas:

- Registro selecionado na tela de manutenção: Quando esta opção for selecionada, serão exibidas apenas as alterações do registro que estava selecionado na tela de manutenção antes da tela de

auditoria ser aberta. Escolha os filtros de pesquisa e clique no botão  (ou tecla Ctrl + Enter) para visualizar as informações.

- Todos os registros (uma exibição por vez): Quando esta opção for selecionada, uma lista de todos os registros com modificações na tabela (obedecendo os filtros de pesquisa) aparecerá na parte superior da tela.



Você poderá escolher o registro que deseja visualizar as informações, e clicar no botão



(Ctrl + Enter) ou dar um duplo clique em um dos itens da lista de registro modificados.

- Todos os registro: Quando esta opção for selecionada, as modificações de todos os registros da tabela (levando em consideração os filtros de pesquisa) serão exibidas.

Observação: Este processo pode demorar alguns minutos, dependendo do número de registros modificados.

FP Auditoria - Histórico do registro (tabela "Funcionários")

Filtros de Pesquisa

Tipo de Pesquisa

- ☒ Registro selecionado na tela de manutenção
- ☐ Todos os registros (uma exibição por vez)
- ☐ Todos os registros

Período

Data Inicial: 27/04/2023 Data Final: 27/05/2023

Sistemas

- ☒ SSFolha

Tipo de Registro

- ☐ Novos
- ☐ Excluídos
- ☐ Modificados

Usuário

Tabela

- ☒ Afastamentos
- ☒ Alterações Cadastrais - Funcionários
- ☒ Atividade GPS do funcionário
- ☒ Aviso Prévio
- ☒ Beneficiários de Pensão Alimentícia - Funcionários
- ☒ Benefício Extraordinário Mensal - Funcionários
- ☒ Cartão de ponto
- ☒ Certidões de um funcionário
- ☒ Datas de Pagamentos
- ☒ Férias
- ☒ Funcionários

Novo Alteração Deleção

SELECIONANDO OS FILTROS DE PESQUISA

Em **Filtros de Pesquisa** você poderá determinar o **Período**, se os **tipos de registros** apresentados serão Novos, Excluídos ou Modificados.

Ele irá apresentar também os **sistemas** que possuem esta tabela. Como no exemplo é a tabela de clientes, vários sistemas serão apresentados.

FP Auditoria - Histórico do registro (tabela "Funcionários")

Filtros de Pesquisa

Tipo de Pesquisa

- ☒ Registro selecionado na tela de manutenção
- ☐ Todos os registros (uma exibição por vez)
- ☐ Todos os registros

Período

Data Inicial: 27/04/2023 Data Final: 27/05/2023

Sistemas

- ☒ SSFolha

Tipo de Registro

- ☐ Novos
- ☐ Excluídos
- ☐ Modificados

Usuário

...

Tabela

- ☒ Afastamentos
- ☒ Alterações Cadastrais - Funcionários
- ☒ Atividade GPS do funcionário
- ☒ Aviso Prévio
- ☒ Beneficiários de Pensão Alimentícia - Funcionários
- ☒ Benefício Extraordinário Mensal - Funcionários
- ☒ Cartão de ponto
- ☒ Certidões de um funcionário
- ☒ Datas de Pagamentos
- ☒ Férias
- ☒ Funcionários

Novo Alteração Deleção

Em **Usuário** você poderá especificar um usuário ou todos.

FP Auditoria - Histórico do registro (tabela "Funcionários")

Filtros de Pesquisa

Tipo de Pesquisa

- ☒ Registro selecionado na tela de manutenção
- ☐ Todos os registros (uma exibição por vez)
- ☐ Todos os registros

Período

Data Inicial: 27/04/2023 Data Final: 27/05/2023

Sistemas

- ☒ SSFolha

Tipo de Registro

- ☐ Novos
- ☐ Excluídos
- ☐ Modificados

Usuário

...

Tabela

- ☒ Afastamentos
- ☒ Alterações Cadastrais - Funcionários
- ☒ Atividade GPS do funcionário
- ☒ Aviso Prévio
- ☒ Beneficiários de Pensão Alimentícia - Funcionários
- ☒ Benefício Extraordinário Mensal - Funcionários
- ☒ Cartão de ponto
- ☒ Certidões de um funcionário
- ☒ Datas de Pagamentos
- ☒ Férias
- ☒ Funcionários

Novo Alteração Deleção

Na caixa **Tabelas**, estão todas as tabelas relacionadas ao cadastro de clientes que poderão também ter sofrido alterações.

FP Auditoria - Histórico do registro (tabela "Funcionários")

Filtros de Pesquisa

Tipo de Pesquisa

- ☒ Registro selecionado na tela de manutenção
- ☐ Todos os registros (uma exibição por vez)
- ☐ Todos os registros

Período

Data Inicial: 27/04/2023 Data Final: 27/05/2023

Sistemas

- ☒ SSFolha

Tipo de Registro

- ☐ Novos
- ☐ Excluídos
- ☐ Modificados

Usuário

...

Tabela

- ☒ Afastamentos
- ☒ Alterações Cadastrais - Funcionários
- ☒ Atividade GPS do funcionário
- ☒ Aviso Prévio
- ☒ Beneficiários de Pensão Alimentícia - Funcionários
- ☒ Benefício Extraordinário Mensal - Funcionários
- ☒ Cartão de ponto
- ☒ Certidões de um funcionário
- ☒ Datas de Pagamentos
- ☒ Férias
- ☒ Funcionários

Legenda:

- ☒ Novo
- ☒ Alteração
- ☒ Deleção

A legenda de cores ao lado indicará o que ocorreu com o registro quando você clicar no botão visualiza dados :

FP Auditoria - Histórico do registro (tabela "Funcionários")

Filtros de Pesquisa

Tipo de Pesquisa

☒ Registro selecionado na tela de manutenção
☐ Todos os registros (uma exibição por vez)
☐ Todos os registros

Período

Data Inicial: 27/04/2023 ... Data Final: 27/05/2023 ...

Sistemas

☒ SSFolha

Tipo de Registro



☐ Novos
☐ Excluídos
☐ Modificados

Usuário



...

Tabela

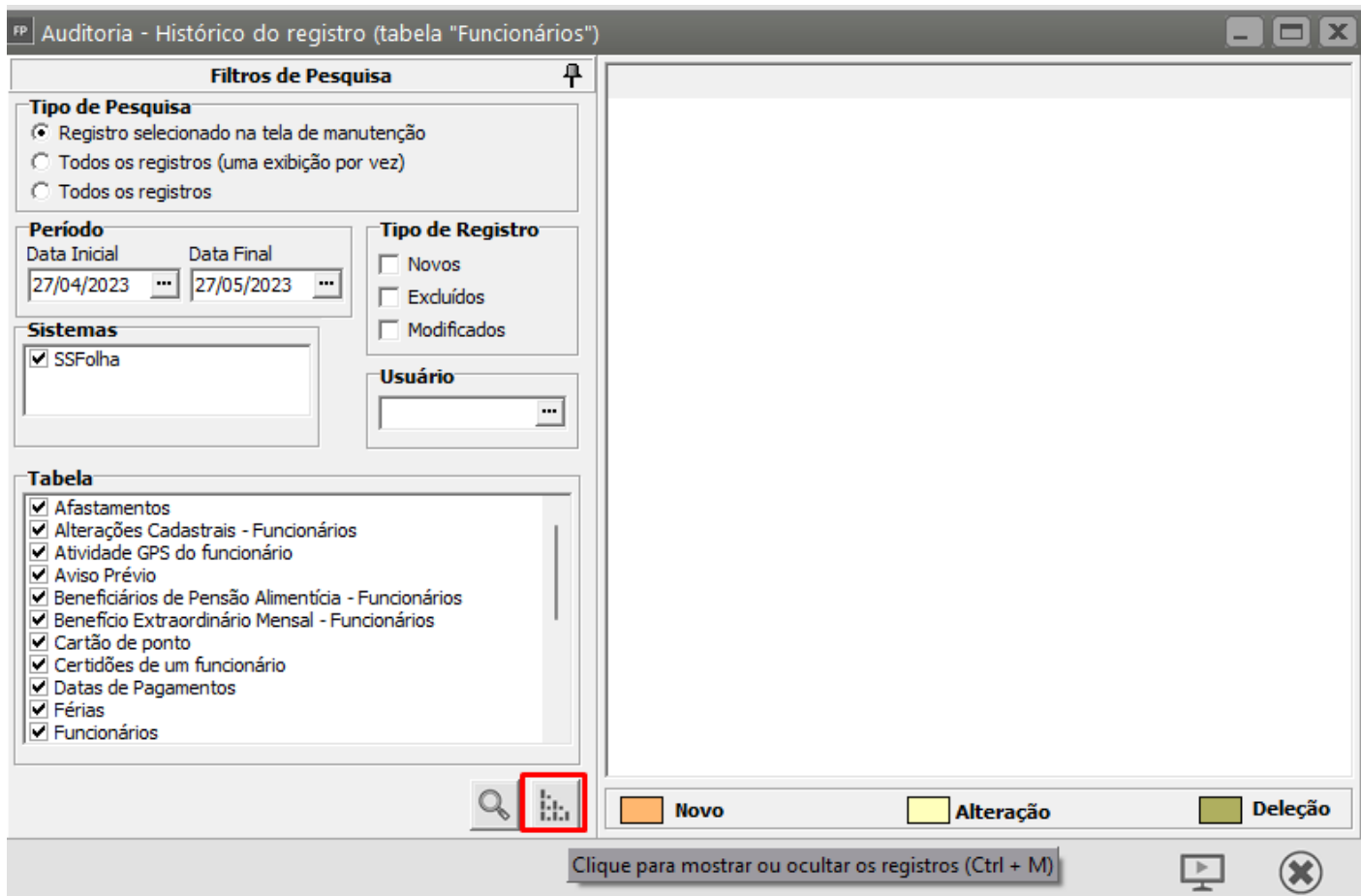
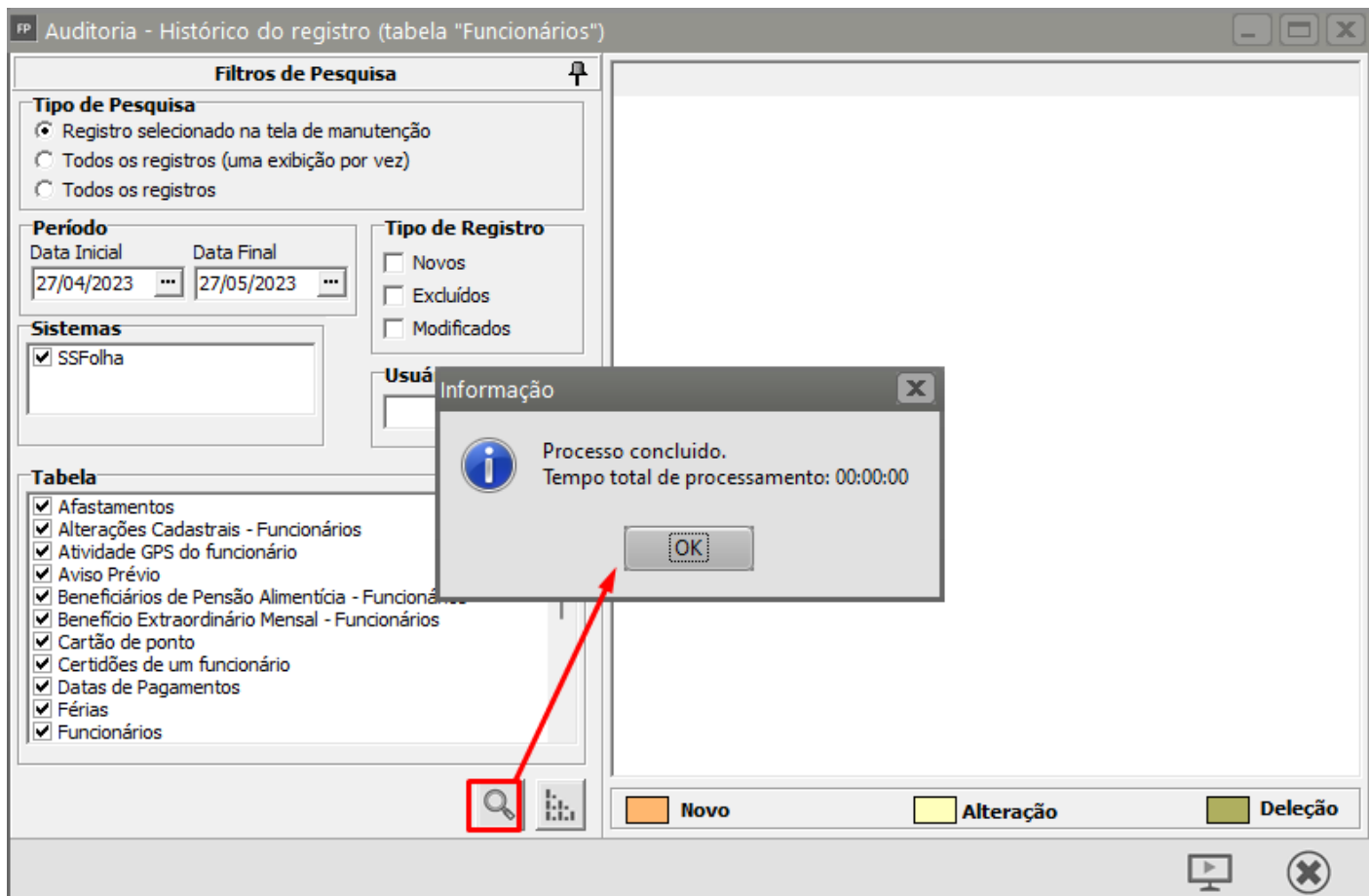
☒ Afastamentos
☒ Alterações Cadastrais - Funcionários
☒ Atividade GPS do funcionário
☒ Aviso Prévio
☒ Beneficiários de Pensão Alimentícia - Funcionários
☒ Benefício Extraordinário Mensal - Funcionários
☒ Cartão de ponto
☒ Certidões de um funcionário
☒ Datas de Pagamentos
☒ Férias
☒ Funcionários

☒ Novo ☐ Alteração ☐ Deleção

O sistema irá apresentar esta tela com o nome da tabela que sofreu alterações (no exemplo Clientes Pessoa Jurídica). Apresentará o número do cliente que é a chave de identificação na tabela.



Data e hora indicarão quando foi alterado o registro. O sistema apresentará em uma linha os valores iniciais do campo, e abaixo as alterações ocorridas.

Auditoria - Histórico do registro (tabela "Funcionários")

Filtros de Pesquisa

Tipo de Pesquisa

☒ Registro selecionado na tela de manutenção
☐ Todos os registros (uma exibição por vez)
☐ Todos os registros

Período

Data Inicial: 27/04/2023 Data Final: 27/05/2023

Tipo de Registro

☐ Novos
☐ Excluídos
☐ Modificados

Sistemas

☒ SSFolha

Usuário

Tabela

- ☒ Afastamentos
- ☒ Alterações Cadastrais - Funcionários
- ☒ Atividade GPS do funcionário
- ☒ Aviso Prévio
- ☒ Benefícios de Pensão Alimentícia - Funcionários
- ☒ Benefício Extraordinário Mensal - Funcionários
- ☒ Cálculo de ponto
- ☒ Certidões de um funcionário
- ☒ Datas de Pagamentos
- ☒ Férias
- ☒ Funcionários
- ☒ Informações de processos relacionados aos Funcionários
- ☒ INSS - Outros Vínculos - Funcionário
- ☒ Observações no Cadastro do Funcionários
- ☒ Processos de trabalho de Funcionário
- ☒ Ráteis do Funcionário
- ☒ Treinamentos e capacitações
- ☒ Vales Transporte
- ☒ Valores DRPF e inf. Rendimentos Funcionários
- ☒ Valores DRPF e inf. Rendimentos Funcionários - Morto
- ☒ Valores RAIS
- ☒ Valores RAIS - Morto

Tabela

ABREV=MODELO	CODFUNC=	Sistema	Usuário	CODCARGO
Data e Hora				
Valor Inicial				
27/05/2023 15:48:14		SSFolha	SUPERVISOR	2

Novo **Alteração** **Deleção**

No exemplo o campo CodCargo (código do cargo) foi alterado para de 1 para 2,

Revision #3

Created 18 April 2023 09:39:21 by ProjetosD

Updated 31 May 2023 17:15:47 by ProjetosD