

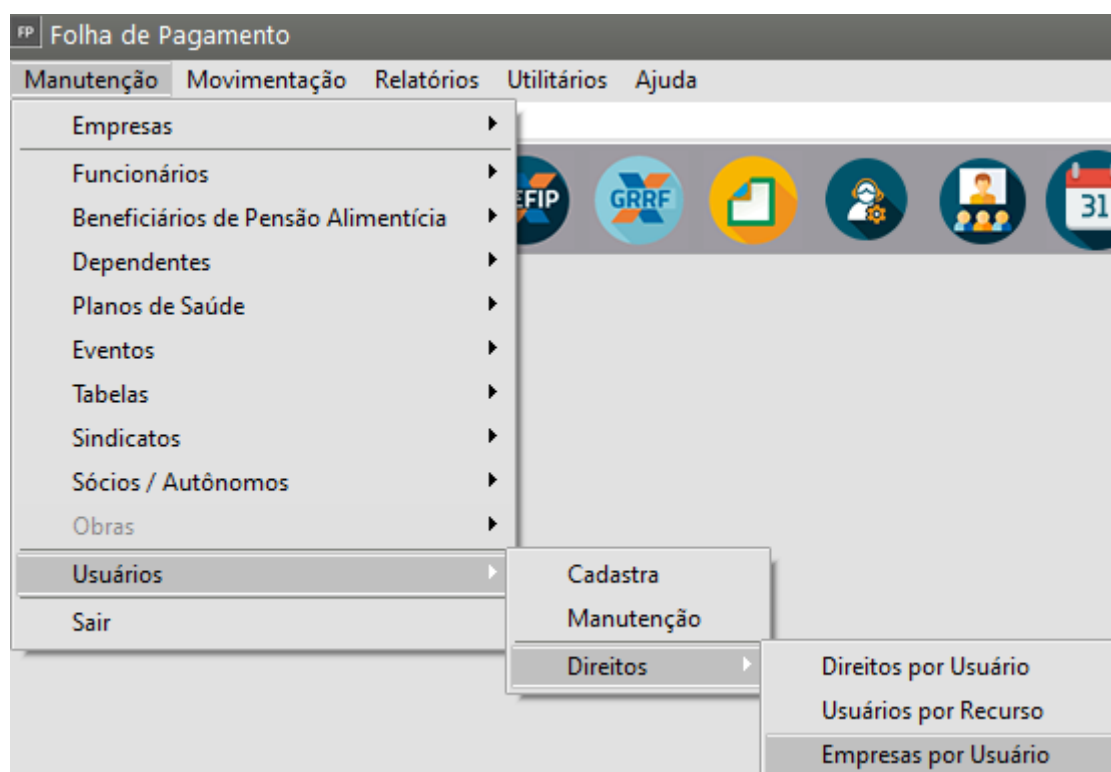
# Direitos de Empresa por Usuário

**Veja também os Itens:**

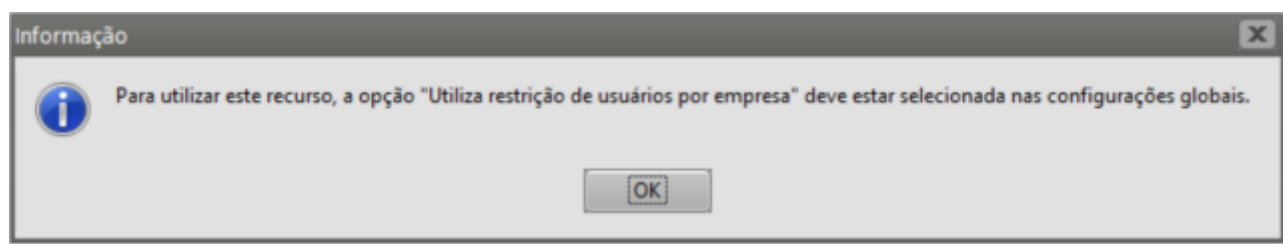
- [Controlando os Usuários do Sistema](#)
- [Direitos de Empresa por Usuário](#)
- [Direitos de Usuário por Recurso](#)
- [Direitos por Usuário](#)
- [Direitos de Usuário por Empresa](#)
- [Controlando os Usuários do Sistema](#)
- [Trocando de Usuário Logado ao Sistema](#)
- [Relatório de Direitos por Usuário](#)

- **Direitos Empresa por Usuário**

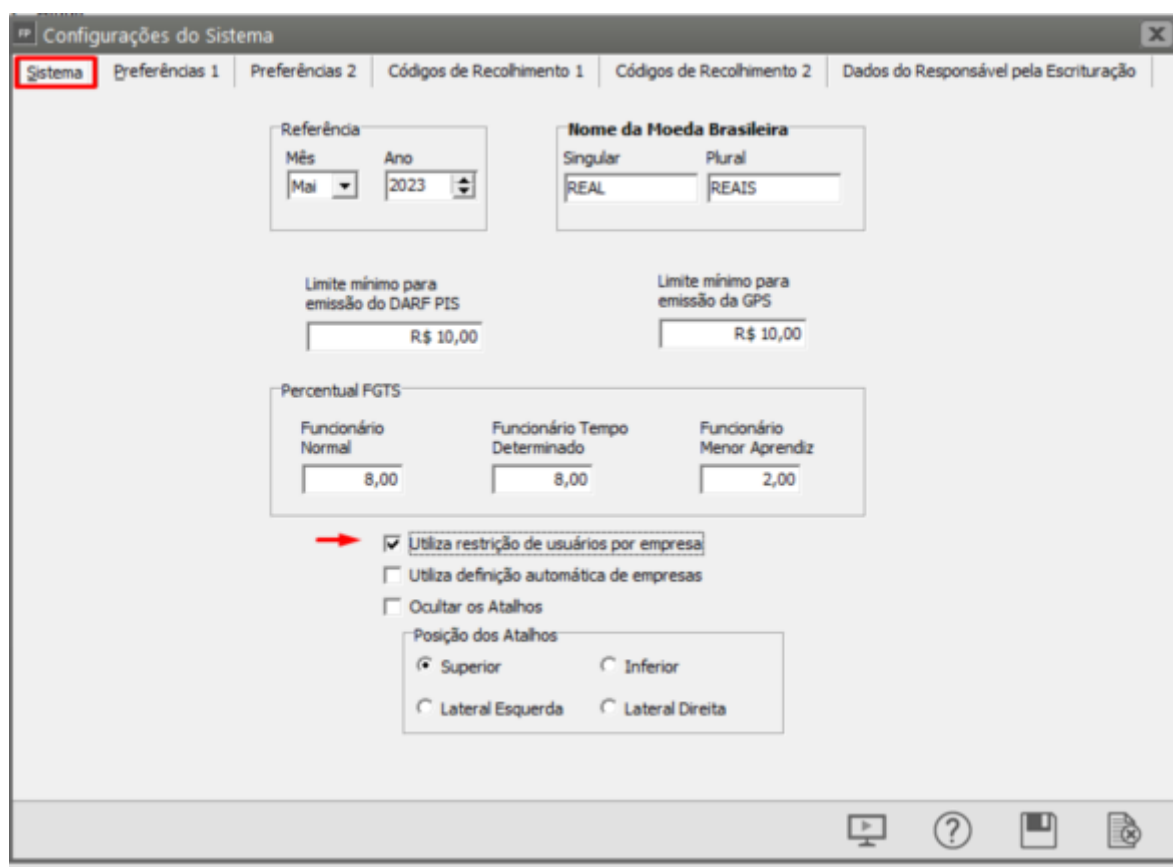
Para definir os **Direitos de Empresa por Usuário**, acesse o menu **Manutenção>Usuários>Direitos>Empresa por Usuário**



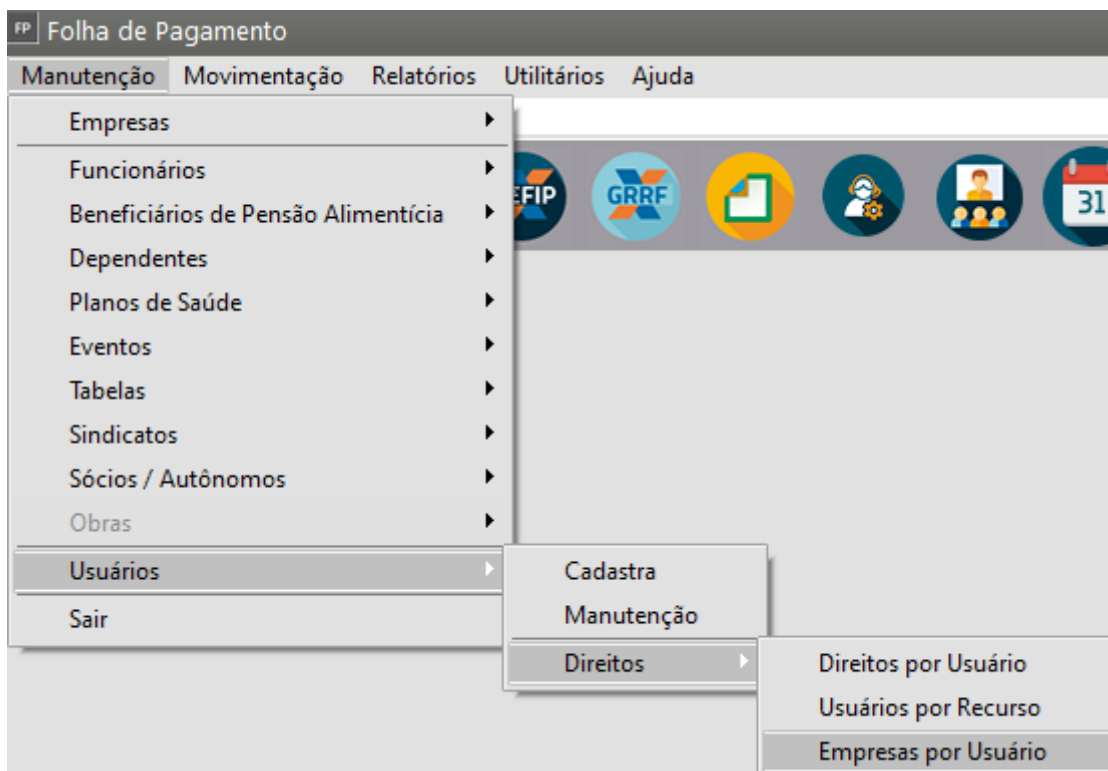
Para que esta opção fique habilitada é necessário que em **Utilitários>Configurações do Sistema** na aba Sistema, esteja clicado "**utiliza restrição de usuários por empresa**"



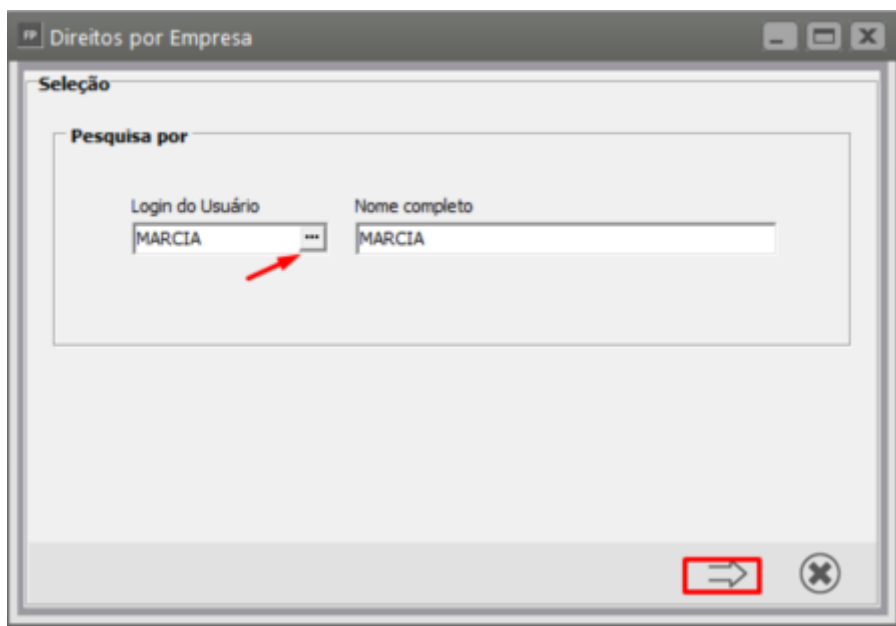
Acesse o menu **Utilitários>Configurações do Sistema** e defina o campo Utiliza restrição de usuários por empresa



Ao acessar o menu



Selecione o Login e clique na seta Avança

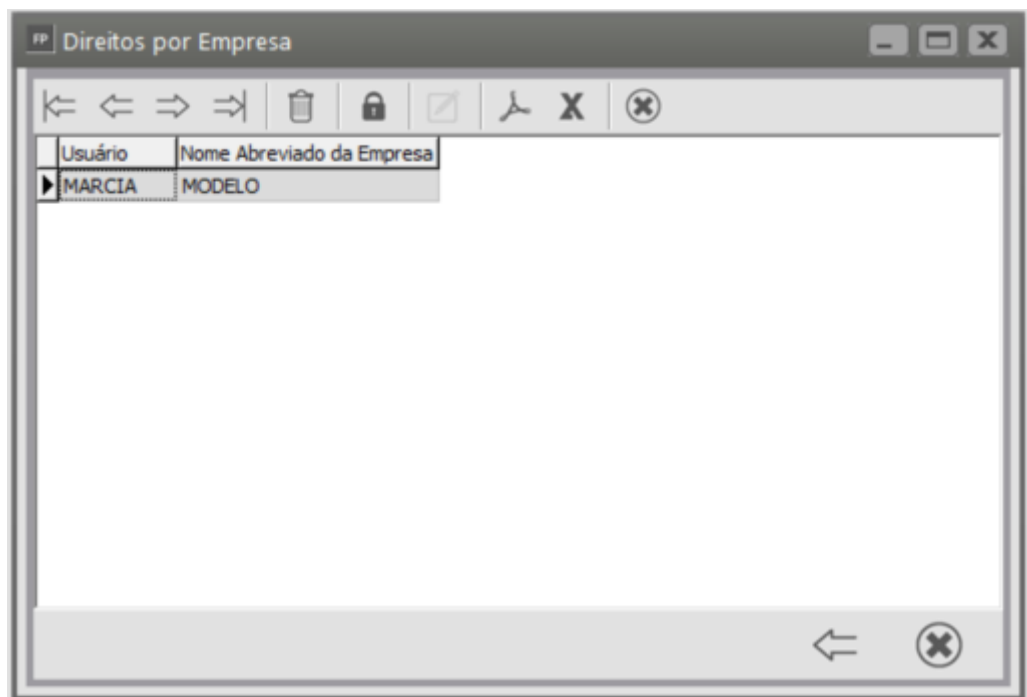
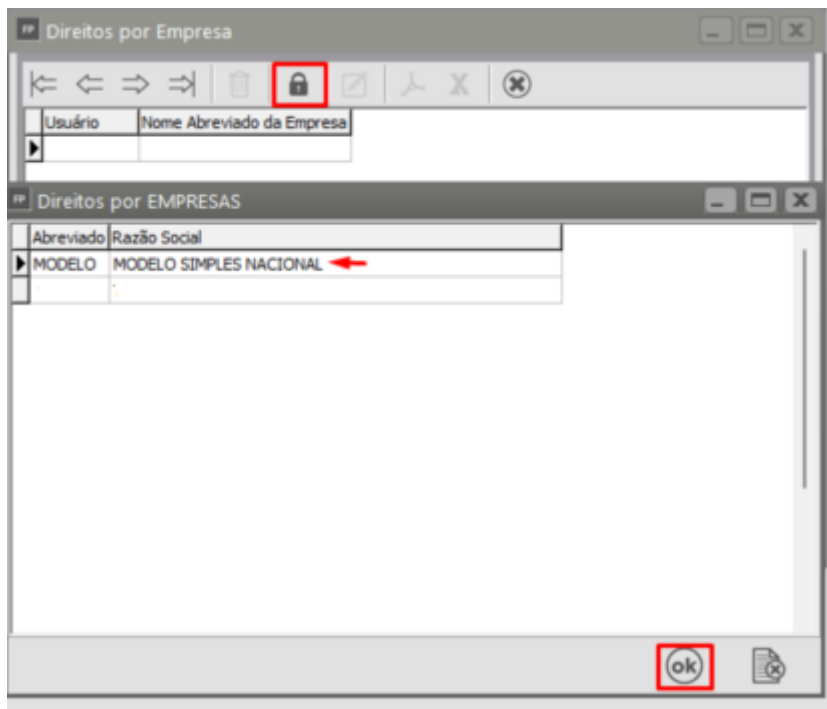


Em seguida clique na opção "**cadeado**" defina a empresa desejada.

Após concluir, todos os direitos dessa empresa serão habilitados para o usuário

Observação

As Empresas não definidas para esse Usuário não poderão ser acessadas por ele



Revision #7

Created 18 May 2023 14:58:32 by ProjetosD

Updated 3 December 2024 13:45:06 by ProjetosD