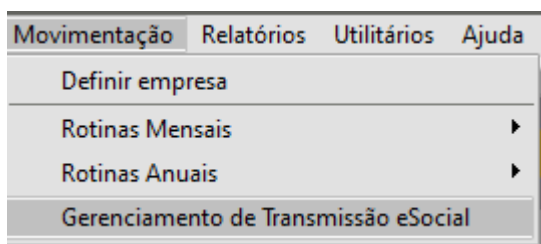


# Excluindo informações enviadas para o eSocial

## Veja também os Itens

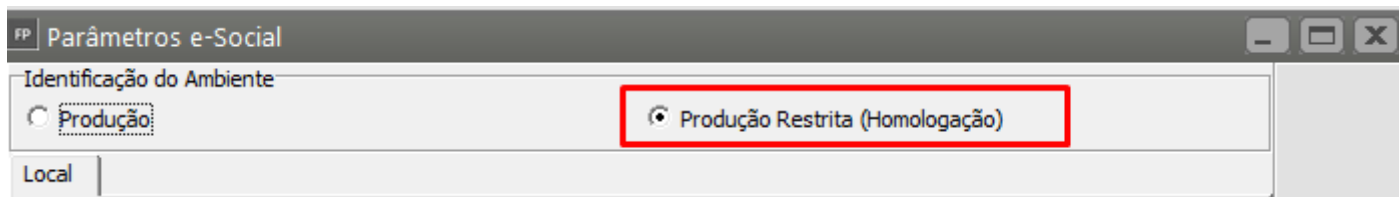
- [Alteração Cadastral da Empresa para o eSocial](#)
- [Rubrica eSocial](#)
- [Importando informações do Portal do eSocial](#)
- [Controle de Pendências de Eventos do eSocial](#)
- [Parâmetros do eSocial](#)
- [Parametrizando a Empresa para o eSocial](#)
- [Conferência do Totalizador - INSS Sistema x INSS eSocial \(DCTF Web\)](#)
- [Rotina de envio de eventos para o eSocial para Empresa que ainda não fez nenhum envio](#)
- [Rotina de envio de eventos para o eSocial para Empresa que já fez envio dos Iniciais e Não Periódicos](#)
- [Parametrizando o Sistema para o eSocial](#)
- [Utilizando o Gerenciamento de Transmissão do eSocial](#)
- [Excluindo informações enviadas para o eSocial](#)
- [Portal do eSocial - Empresa com alteração no Enquadramento Fiscal](#)
- [Fechamento Anual e Fechamento Mensal no eSocial - Mês de Dezembro](#)
- [Cartilha de Eventos Padrões - Configuração eSocial](#)
- [13º Salário - eSocial - Fechamento dos Eventos S-1299 - Anual](#)
- [Importação de XML do eSocial - Funcionários](#)
- [Forçando o envio no Gerenciamento de Transmissão do eSocial](#)

Se você precisar de realizar a Exclusão das informações enviadas para o eSocial deverá acessar o menu **Movimentação>Gerenciamento de Transmissão eSocial**,

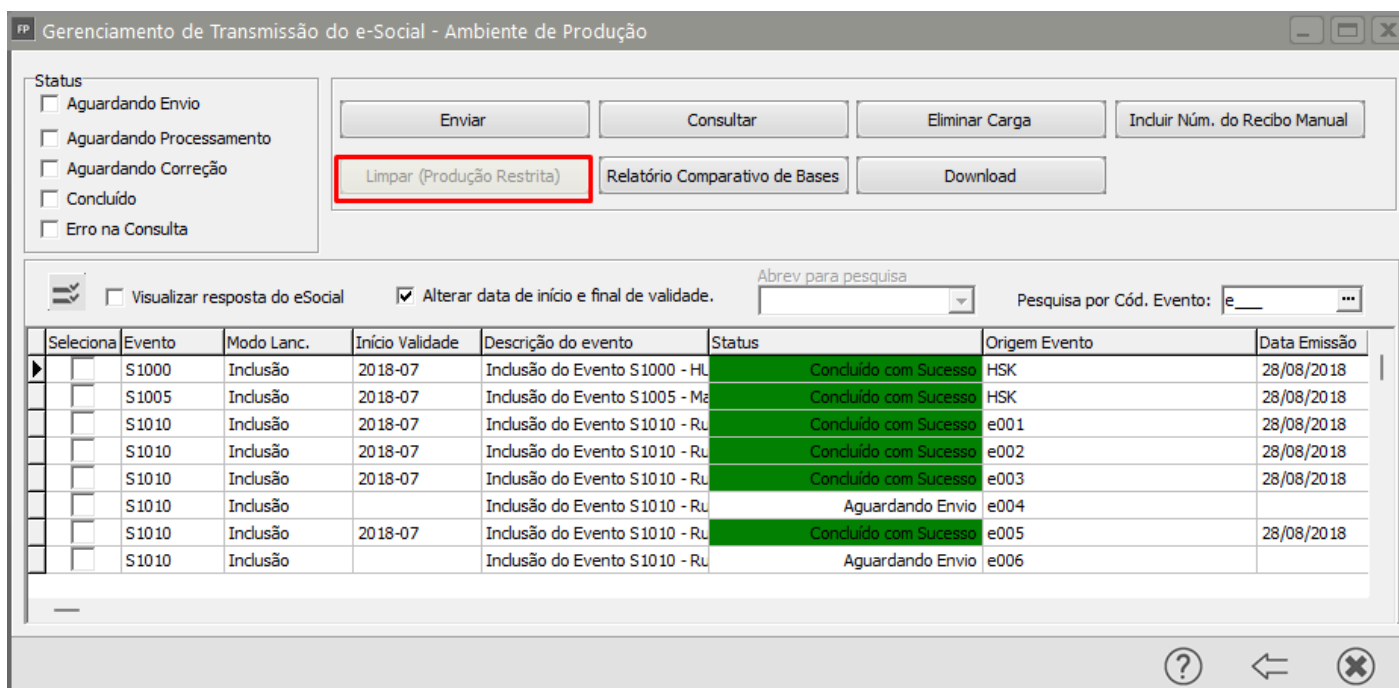


Quando o Evento S-1000 estiver com Status **‘Concluído com sucesso’** será exibido na tela o botão ‘Eliminar dados enviados ao eSocial’.

OBS: Esse botão estará disponível apenas quando em **Manutenção>Empresas>Parâmetros eSocial** estiver selecionada a opção **‘Produção Restrita’ (Homologação)**.



Para Excluir as informações, selecione na lista o Evento S-1000 e após isso clique no botão **‘Limpar (Produção Restrita)’**.



## 2-Mensagem exclusão

Nesse processo será gerado um evento de Exclusão do S-1000 (Exclusão de Dados do Banco do eSocial). Este Registro de exclusão deve ser Consultado como é feito com os demais eventos.

## 3-Nome evento Exclusão

OBS: O sistema mostrará o Relatório de consulta com Status 'Rejeitado', mas a descrição da mensagem informará que o processo de exclusão foi realizado com sucesso.

#### 4-Consulta retorno Exclusão

Quando for finalizado esse procedimento, a carga dos eventos no Gerenciador será limpa. Para iniciar os novos envios, defina a Empresa novamente em Movimentação>Definir Empresa e abra o 'Gerenciamento de Transmissão eSocial'. O S-1000 e os demais eventos estarão prontos para novo envio.

---

Revision #5

Created 17 May 2023 18:03:38 by ProjetosD

Updated 9 December 2024 13:54:01 by ProjetosD