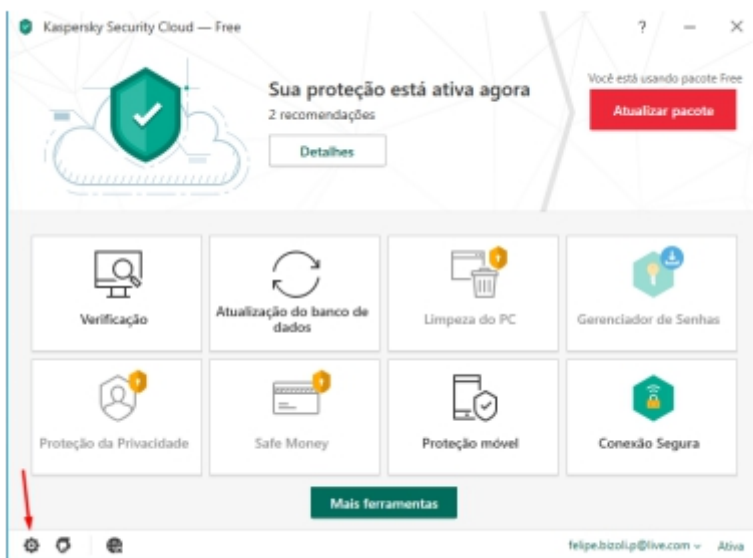


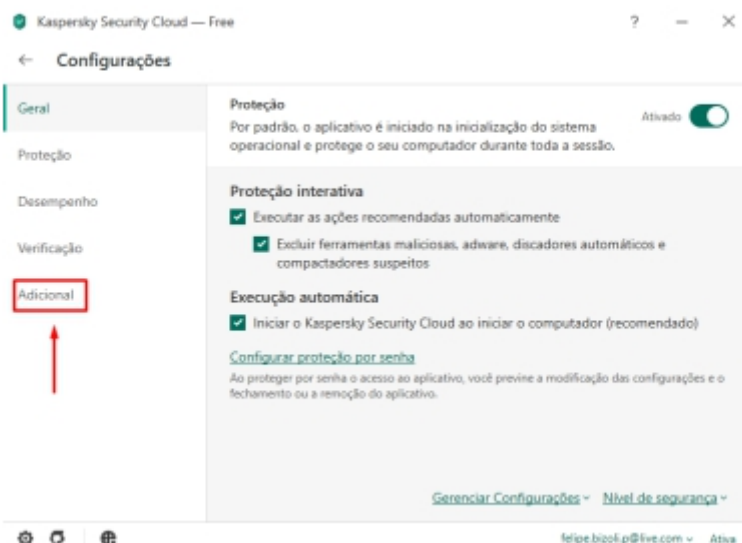
# KASPERSKY - Permissões e Exceções

Para o cliente que contém o antivírus KASPERSKY, geralmente é necessário cadastrar exceção/exclusão para utilização do Sistema .

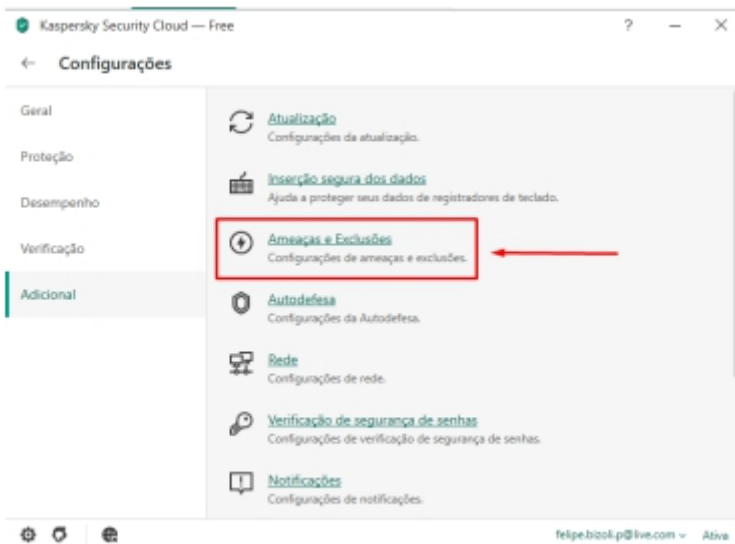
1 - Abra o Antivírus e clique na opção “Engrenagem”



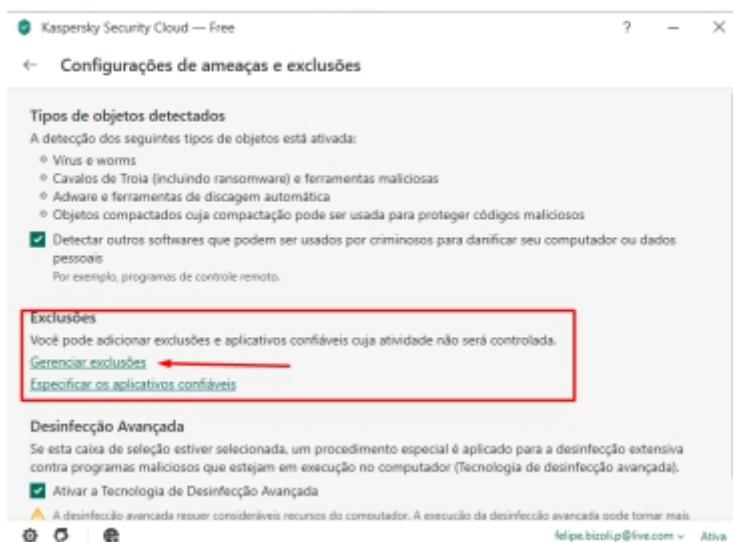
2 - Selecione a Opção “Adicional”



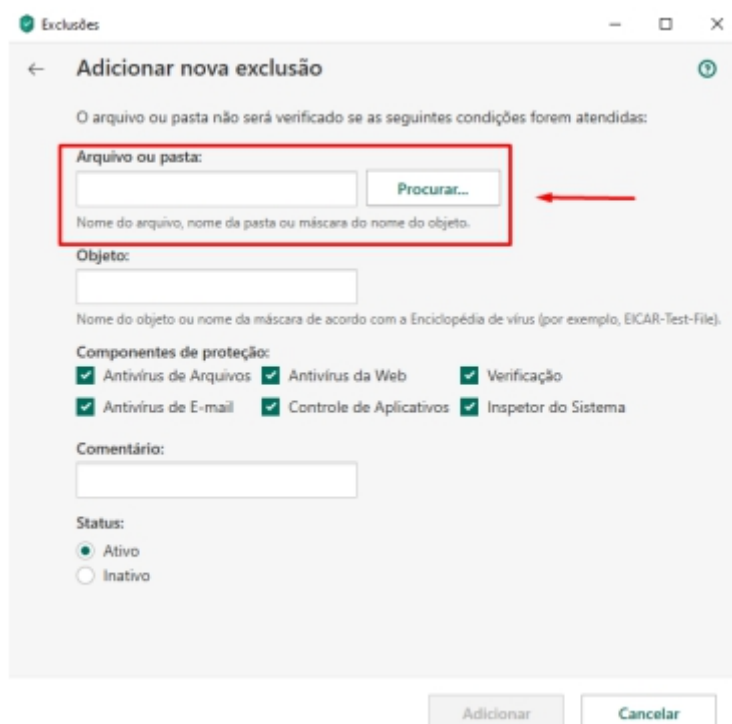
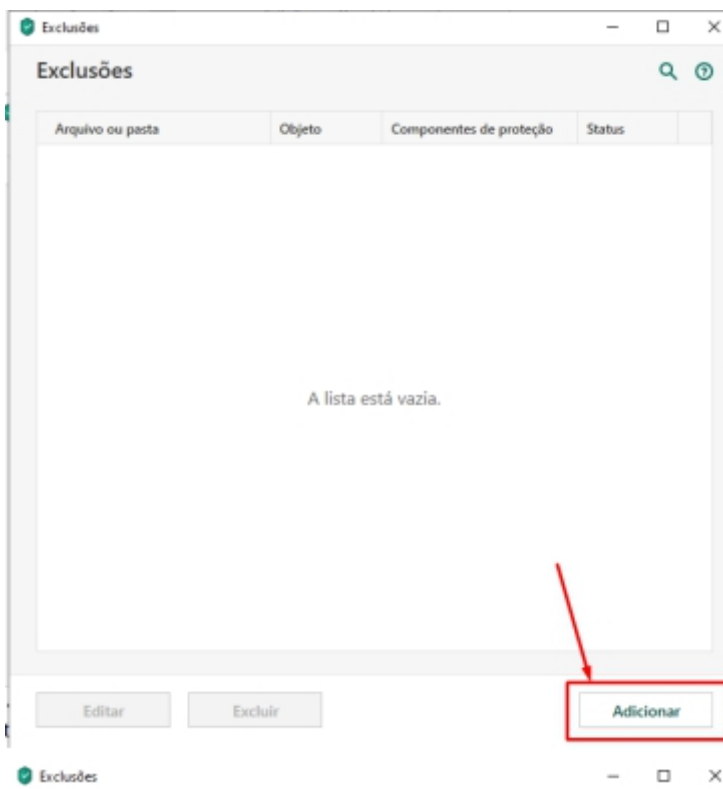
### 3 – Após isso, clique em Ameaças e Exclusões

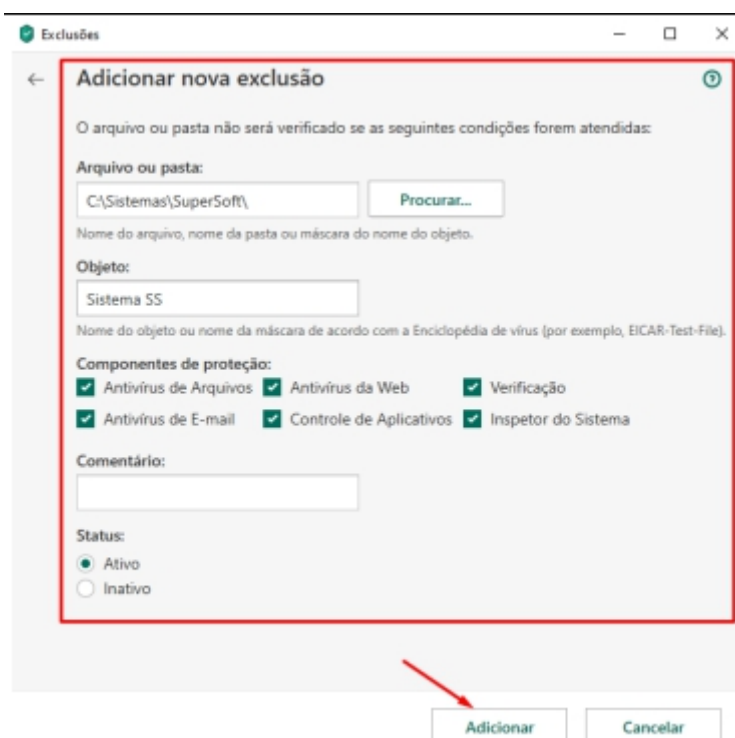
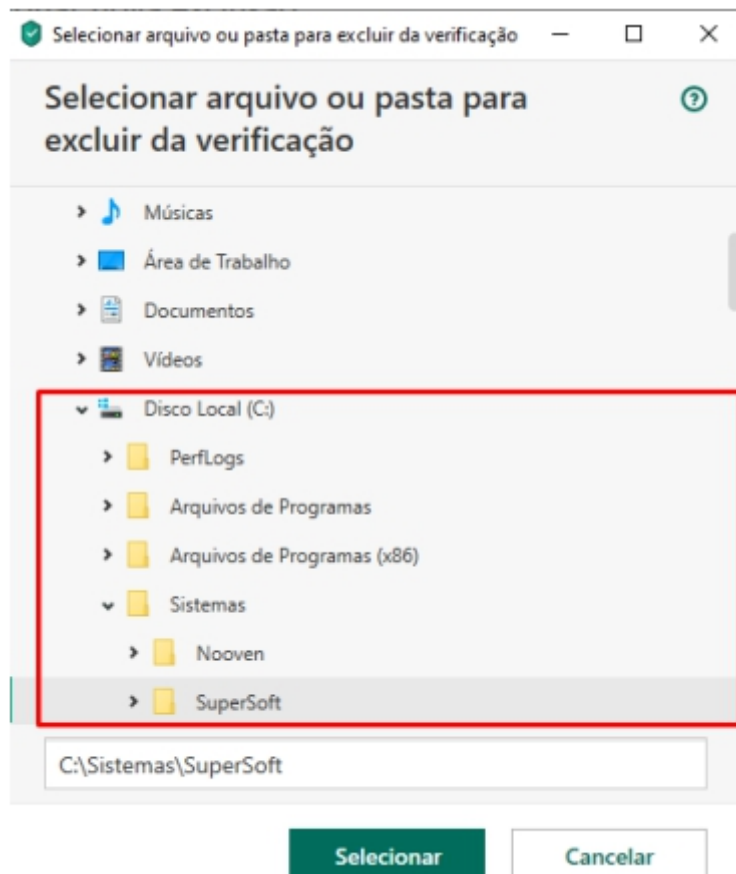


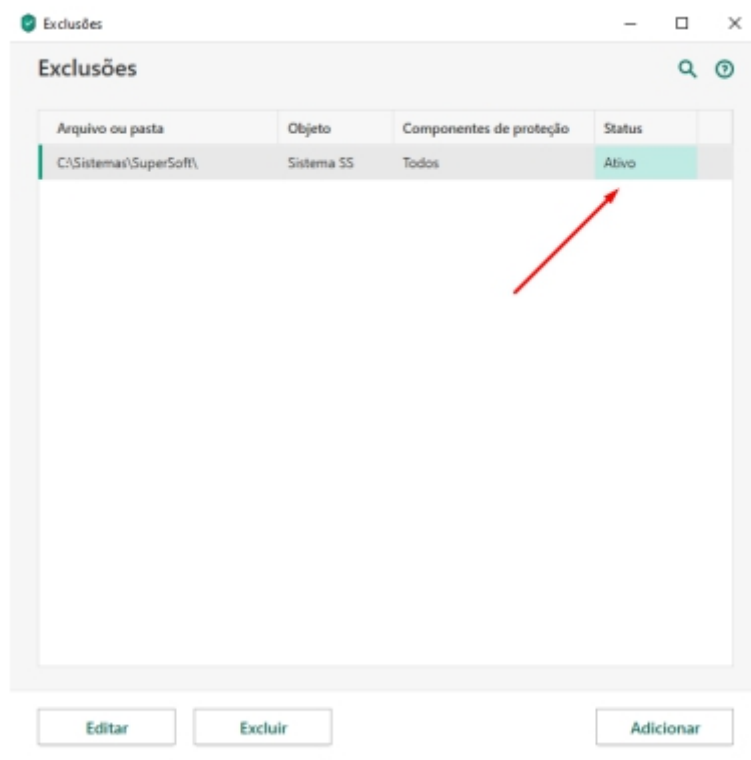
### 4 – Clique na opção “Gerenciar Exclusões”



### 5 – Informe a Raiz da pasta do sistema (em caso de micro em Rede, o procedimento é o mesmo, aponte o mapeamento do sistema)

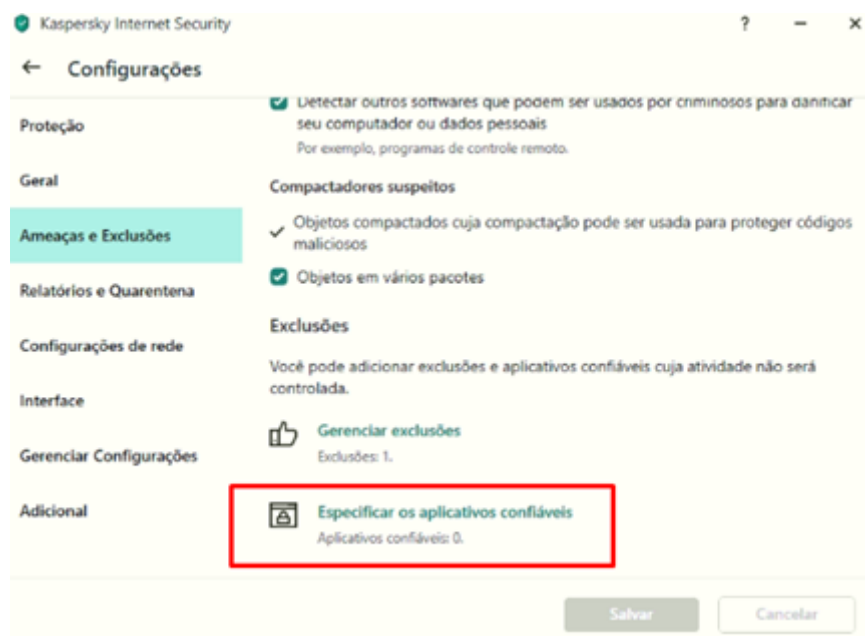


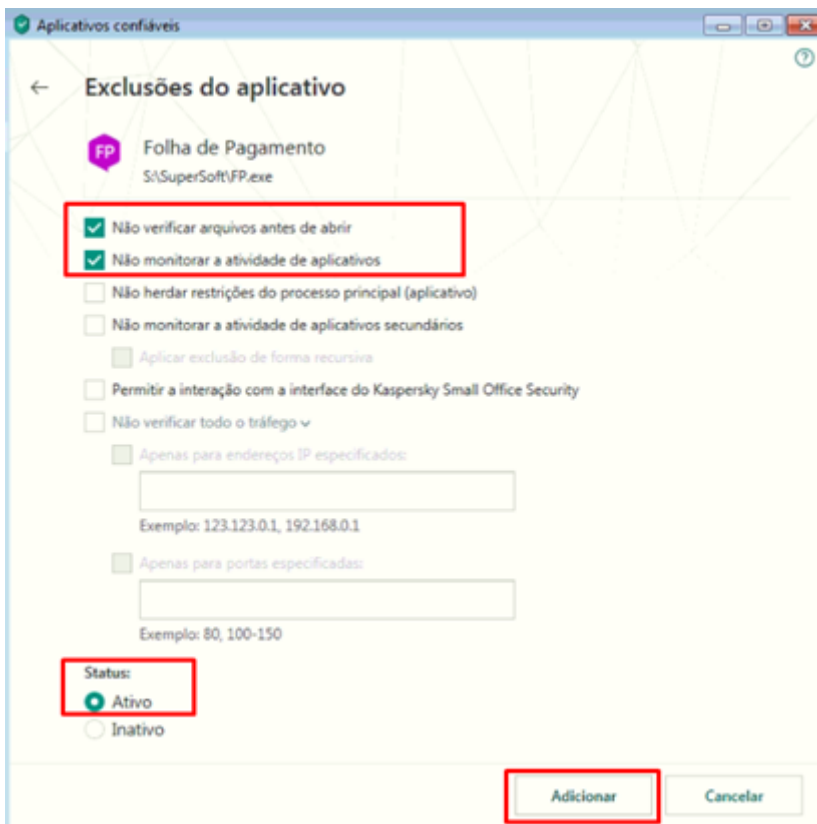
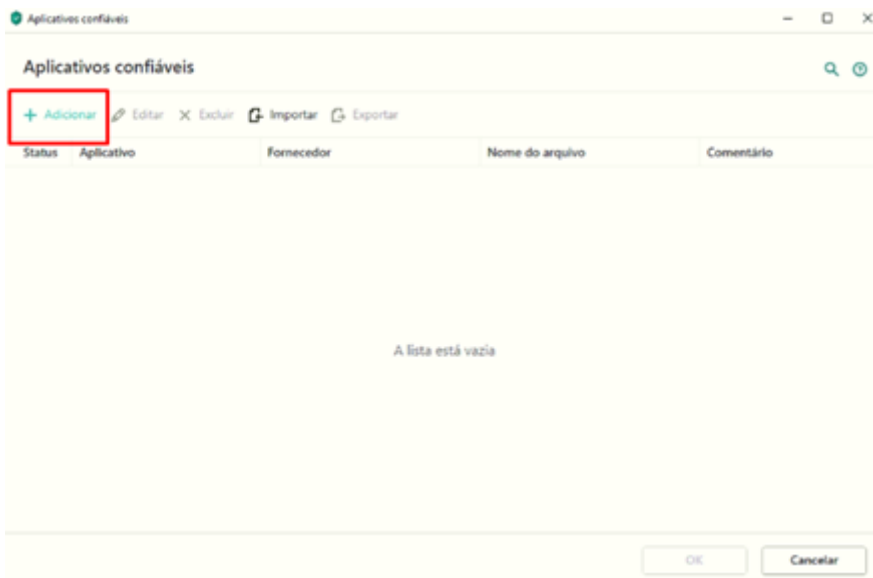




Além desta, repetir o processo com a pasta C:\ Users.

6 – Especificar todos os módulos do sistema em “Especificar os aplicativos confiáveis”





7 – Inserir consis.dll na pasta de instalação novamente e executar o sistema.

Feito isso, o antivírus não irá verificar a pasta. E irá executar o sistema de uma forma mais rápida e eficiente.

Revision #3

Created 5 August 2024 15:03:44 by ProjetosD

Updated 7 August 2024 20:35:43 by ProjetosD