

Exportação de Dados DAPI MG (Declaração de Apuração e Informação do ICMS)

DAPI- Declaração de Apuração e Informação do ICMS.

Para empresas enquadradas no [Simples Nacional](#)

DAPI Simples é o nome da **declaração de apuração e informação do ICMS** que deve ser entregue, mensalmente, à SEF/MG, pelas **microempresas e empresas de pequeno porte enquadradas no regime simplificado de apuração do ICMS (Simples Minas)**.

Servirá para apurar e informar ao Estado, *mensalmente*, o valor a ser pago ou restituído a título de **Imposto sobre Operações relativas à Circulação de Mercadorias e sobre Prestações de Serviços de Transporte Interestadual e Intermunicipal e de Comunicação (ICMS)** é uma obrigação das empresas inscritas no cadastro de **contribuintes de Minas Gerais**, enquadradas no regime de Débito e Crédito.

O contribuinte enquadrado no regime de recolhimento **Isento ou Imune** entregará a DAPI 1 somente quando realizar operações ou prestações sujeitas ao recolhimento do imposto. Para isso, o contribuinte deve utilizar a **Declaração de Apuração e Informação do ICMS (DAPI)**.

Essa Declaração é gerada pelo aplicativo denominado **DAPISEF** e entregue pelo mesmo aplicativo onde foi gerada, ou pelo aplicativo Transmissor Eletrônico de Documentos da Secretaria de Estado de Fazenda, TEDSEF, caso este esteja instalado em outro computador.

Lembre-se:

O aplicativo transmissor solicita **“Domínio”, “Usuário” e “Senha”** do responsável pela empresa. A senha, nesse caso, é a mesma utilizada para acesso ao Sistema Integrado de Administração da Receita Estadual (SIARE).

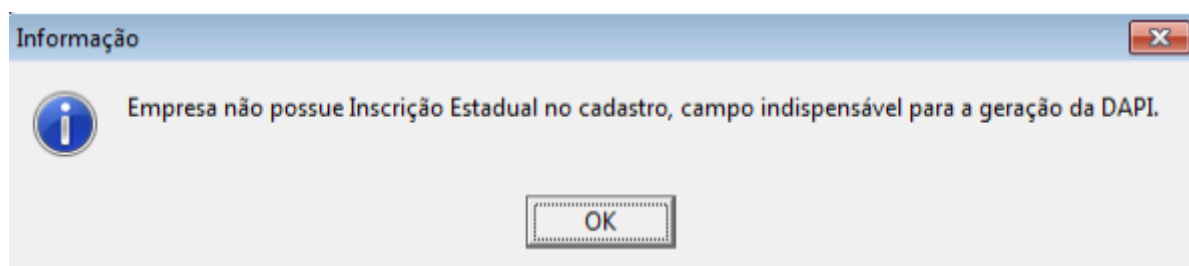
DAPI Simples é o nome da **declaração de apuração e informação do ICMS** que deve ser entregue, mensalmente, à SEF/MG, pelas microempresas e empresas de pequeno porte enquadradas no regime simplificado de apuração do ICMS.

É gerada pelo Sistema de Apuração e Pagamento Informatizados do ICMS ([SAPI](#)), e sua entrega se faz utilizando o aplicativo “Transmissor Eletrônico de Documentos” da SEF/MG ([TEDSEF](#)).

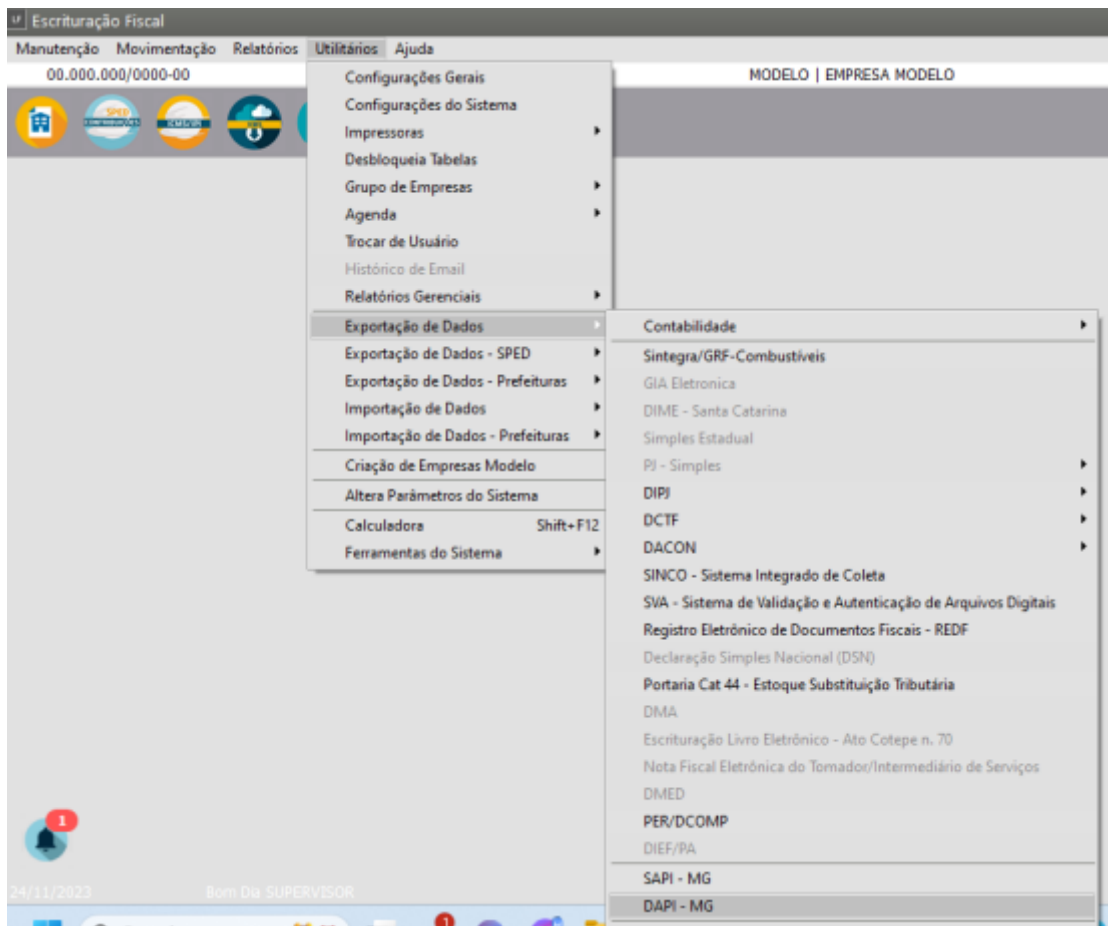
A transmissão eletrônica da DAPI Simples é efetuada segundo os padrões do Sistema Integrado de Administração da Receita Estadual ([SIARE](#)), com acesso restrito a usuários inscritos no cadastro informatizado da SEF/MG, mediante senha.

Para que a geração do DAPI seja feita corretamente, é necessário que no menu **Manutenção/Empresas/Dados Cadastrais**, o Estado seja **MG**

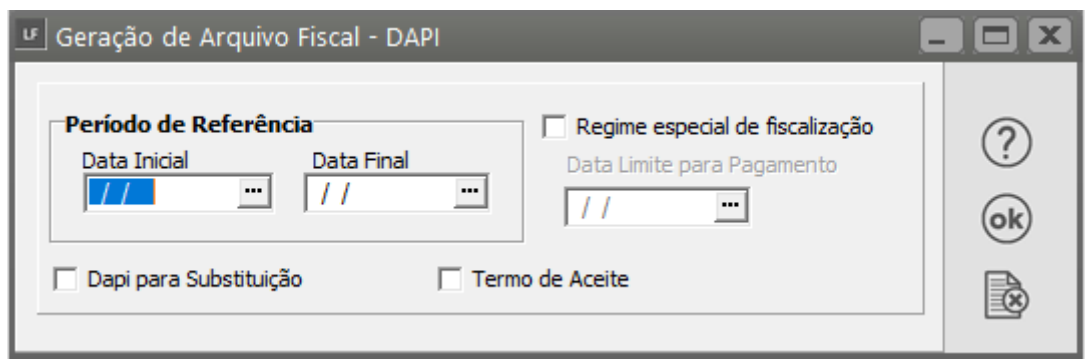
Também é necessário que exista um **Inscrição Estadual** cadastrada para a empresa, caso essa Inscrição não seja informada, ao gerar o arquivo DAPI, o sistema dará mensagem.

A imagem é uma captura de tela de uma interface web para a manutenção de dados de empresas. O título da janela é "Empresas - Alteração". Há duas abas: "Identificação" (selecionada) e "Parâmetros Gerais".
Na aba "Identificação", há campos para: "Nome Abreviado" (contendo "MODELO"), "Tipo" (com radio buttons para "CNPJ" (selecionado), "CPF" e "Outro"), "CNPJ" (contendo "11.111.111/1111-80"), "Insc. Estadual/Produtor Rural" (contendo "1111111111111111", destacado por um retângulo vermelho), "Situação" (com radio buttons para "Ativo" (selecionado) e "Inativo"), "Razão Social" (contendo "DAPI"), "CAEPF" (contendo "... / -"), "Razão Social por Extensão" (contendo "DAPI"), "Estabelecimento" (com radio buttons para "Único" (selecionado), "Matriz" e "Filial"), e "Abrev. Matriz" (com um botão de menu).
Abaixo, há uma seção "Localização" com campos para: "Logradouro" (com um ícone de seta e "Rua" selecionado no dropdown), "Endereço" (contendo "1"), "Complemento", "Número", "Bairro", "Código Cidade (IBGE)" (com "..."), "Cidade", "Estado" (com "MG" selecionado no dropdown, destacado por um retângulo vermelho), "CEP", "Telefone", "Fax", "Contato", "E-mail" (contendo "damaris.projetos@supersoft.com.br") e "Homepage" (contendo "ss").
No rodapé da seção, há um ícone de erro e o texto "Campos obrigatórios eSocial / REINF". Na barra de navegação inferior, há ícones para ajuda, voltar, salvar, cancelar e avançar.

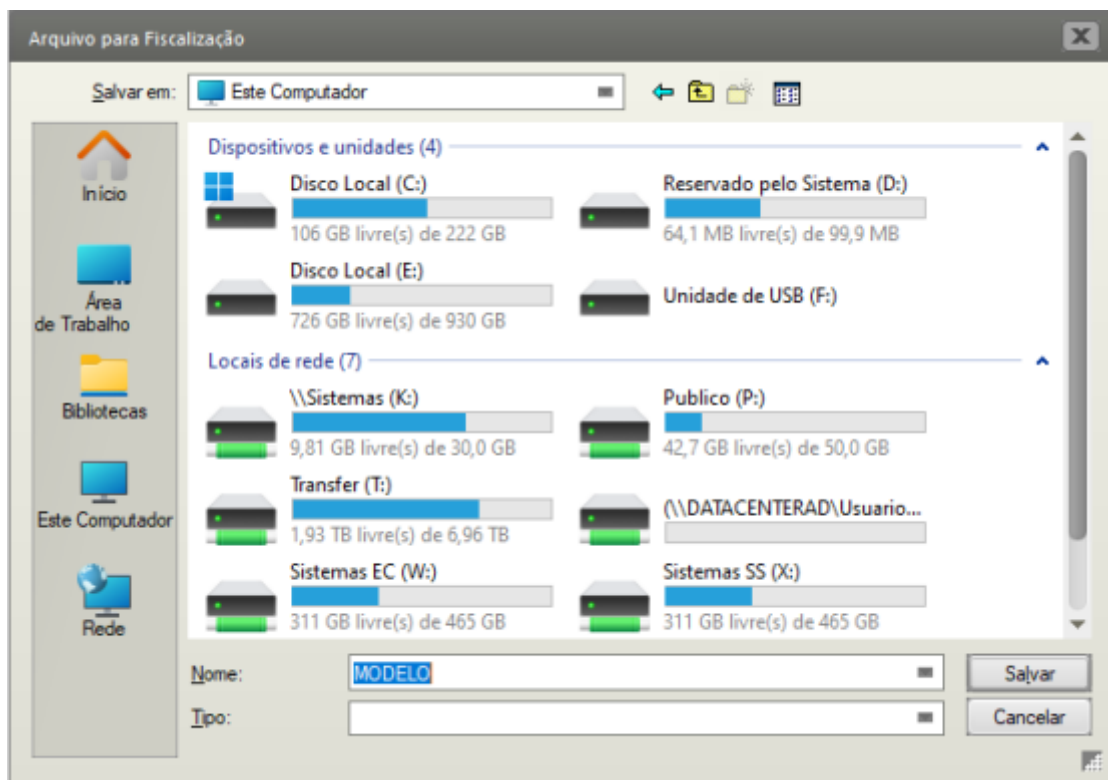
Para geração do arquivo, acesse o menu **Utilitários/Exportação de Dados/DAPI-MG**.



- Informe o Período de Referência do arquivo e clique em Ok.



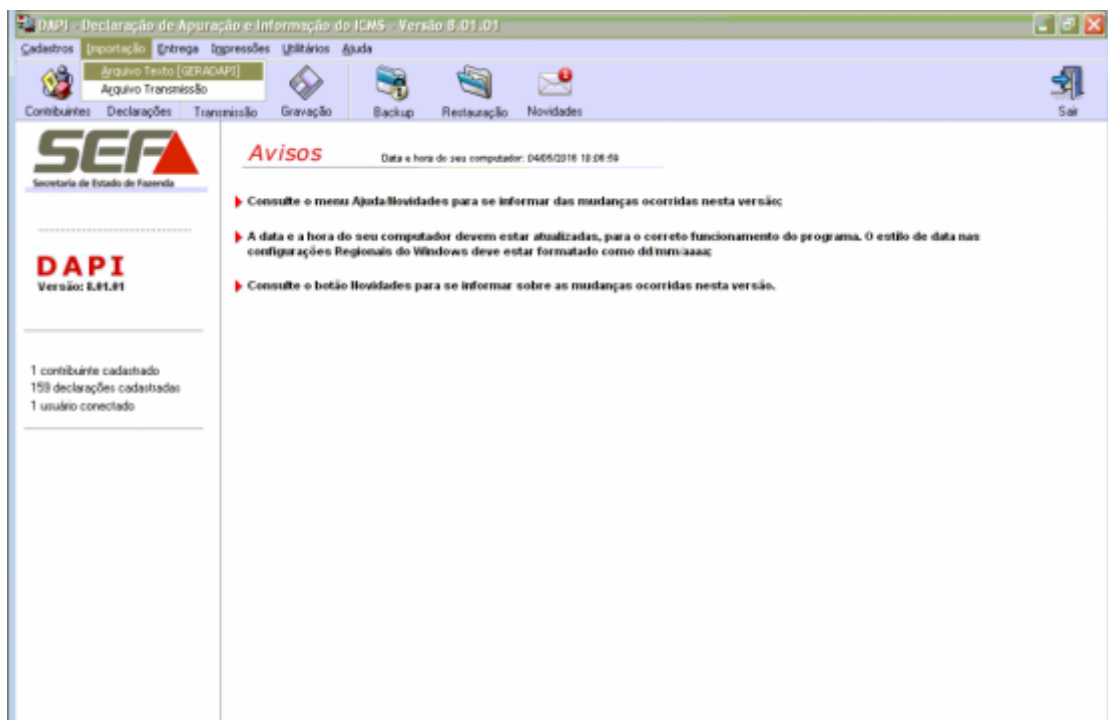
Será solicitado um local onde o arquivo deverá ser salvo.



Em seguida acesse o Programa DAPISEF e importe o arquivo.



Faça a importação do Arquivo gerado anteriormente



Revision #5

Created 27 November 2023 13:59:15 by CriadoraConteudoR

Updated 8 November 2024 19:24:50 by ProjetosD