

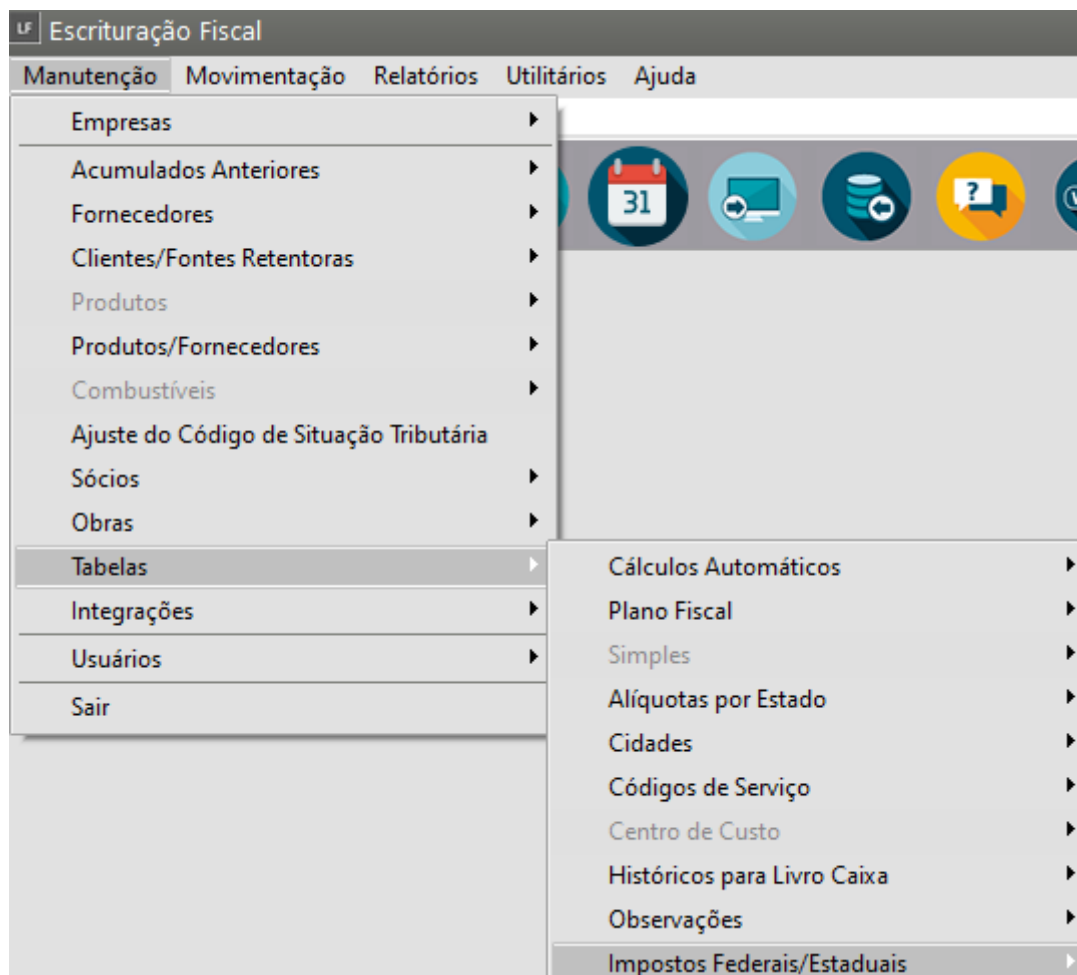
# Manutenção dos Impostos Federais

## Veja também os Itens:

- [Manutenção dos Impostos Federais](#)
- [Relatório de Demais Impostos Federais](#)
- [Relatório de Apuração de Tributos Federais](#)
- [Parametrizando o Sistema - Impostos Federais Retidos](#)
- [Cadastro de Códigos de Impostos Federais/Estaduais](#)
- [Mudança de Alíquota para Impostos Federais](#)
- [Gerando a Guia de Recolhimento PIS](#)
- [Gerando a Guia de Recolhimento da COFINS](#)
- [Gerando a Guia de Recolhimento da Contribuição Social](#)
- [Gerando a Guia de Recolhimento do IRPJ](#)
- [Simples Nacional](#)
- [Gerando a Guia de Recolhimento do IPI](#)
- [Centralizando o Recolhimento dos tributos na Matriz](#)
- [Imprimindo Quotas](#)
- [Gerando Guias de Recolhimento](#)

Para que o Controle dos Impostos e as Guias de Recolhimento sejam geradas corretamente, é necessário que você cadastre algumas informações no Sistema.

Para isso acesse o menu **Manutenção/Tabelas/Impostos Federais**,



Você terá acesso à tabela de **impostos federais** que as empresas devem recolher

The image shows a window titled 'Impostos Federais/Estaduais - Alteração'. It contains the following fields and options:

- Código:** 3
- Descrição:** Contr. Social
- Período:**
  - Mês: Set
  - Ano: 2003
- Identificação do Imposto:**
  - ☐ IRPJ
  - ☐ IRRF
  - ☐ IPI
  - ☐ IOF
  - ☒ CSLL
  - ☐ PIS/PASEP
  - ☐ COFINS
  - ☐ CPMF
  - ☐ Adicional IRPJ
  - ☐ PISRF
  - ☐ COFINSRF
  - ☐ CSLLRF
  - ☐ PIS/COFINS/CSLL RF
  - ☐ ICMS/ICMSRF
  - ☐ INSSRF
  - ☐ CIDE Tecnologia
- Alíquotas:**
  - Código receita: NULO
  - Alíquota base: 12,00
  - Alíquota base serviços: 32,00
  - Alíquota: 9,00

At the bottom right, there are navigation buttons: back, save, delete, and forward.

Importante

Esta tabela é **comum a todas as empresas**, podendo haver **mais de um código para o mesmo imposto dependendo da necessidade de cada empresa.**

- No momento da geração das guias de recolhimento, as alíquotas para os cálculos dos impostos serão buscadas nesta tabela.
- Será considerado sempre o registro com **maior data dentro do período informado**, referente ao imposto desejado, como por exemplo para a CSLL o registro de data de 09/2003.
- Preencha também os **Códigos de Receita** respectivos para cada imposto para a geração das **DARF's e entrega das Obrigatoriedades.**

**Observação:** A partir de 01/09/2003 começou a vigorar a **alíquota base de serviços para a Contribuição Social**. Esta alíquota será aplicada sobre o valor relativo às notas de **prestação de serviço** da empresa e como já foi dito, estará habilitado apenas se o imposto for Contribuição Social.

**Você deverá:**

- definir um código e uma descrição para o Imposto
- No campo Identificação do Imposto definir de qual imposto está realizando o cadastro
- informar o Código da Receita do Imposto
- informar a alíquota base do imposto
- informar a alíquota base de serviços
- informar a alíquota para cálculo do imposto

Preencha corretamente as informações e o Sistema irá realizar a apuração dos Imposto e geração das guias de Recolhimento corretamente.

Revision #7

Created 19 May 2023 16:09:36 by ProjetosD

Updated 29 October 2024 17:58:14 by ProjetosD