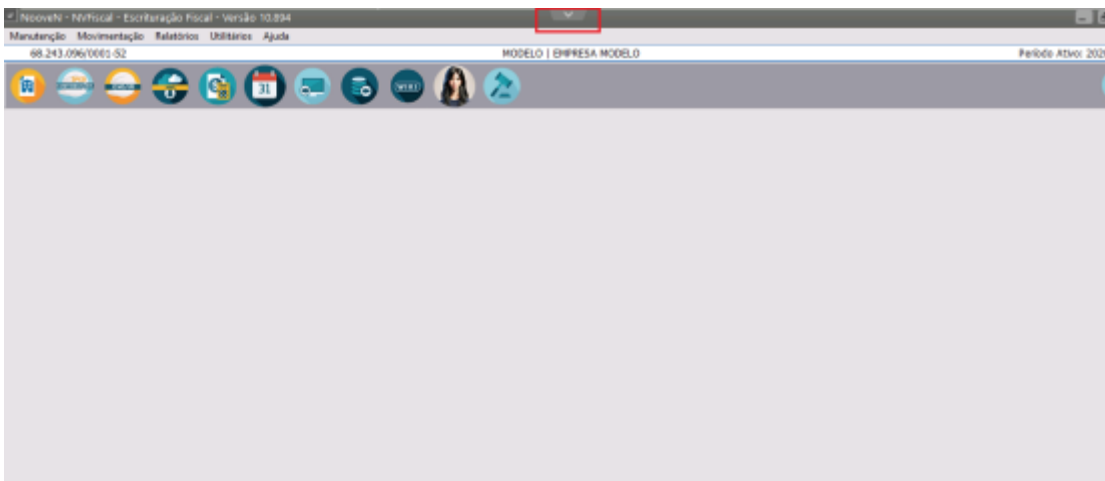


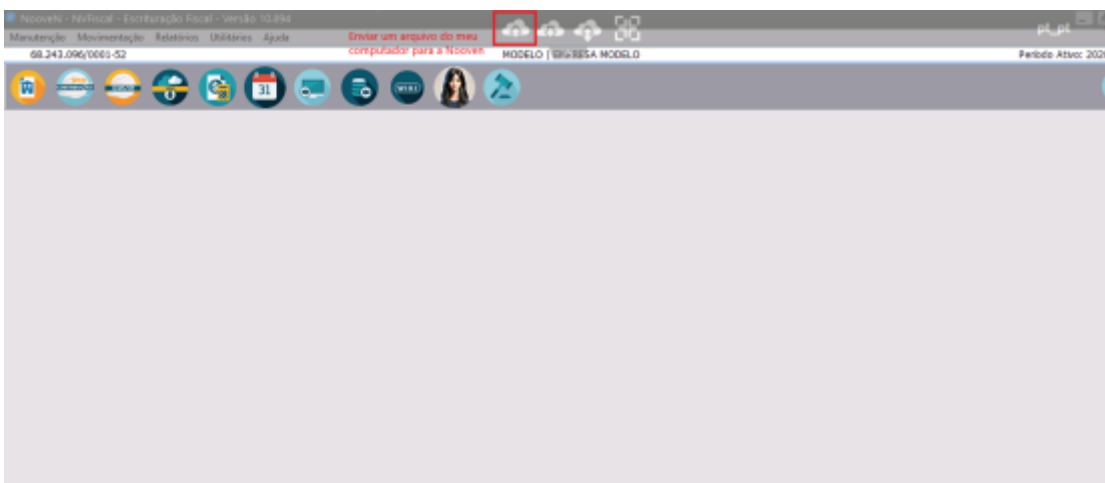
Upload e Download de arquivos no ambiente Nooven

Uploads

Para efetuar Uploads de arquivos para o ambiente Nooven selecionar a seta destacada abaixo:

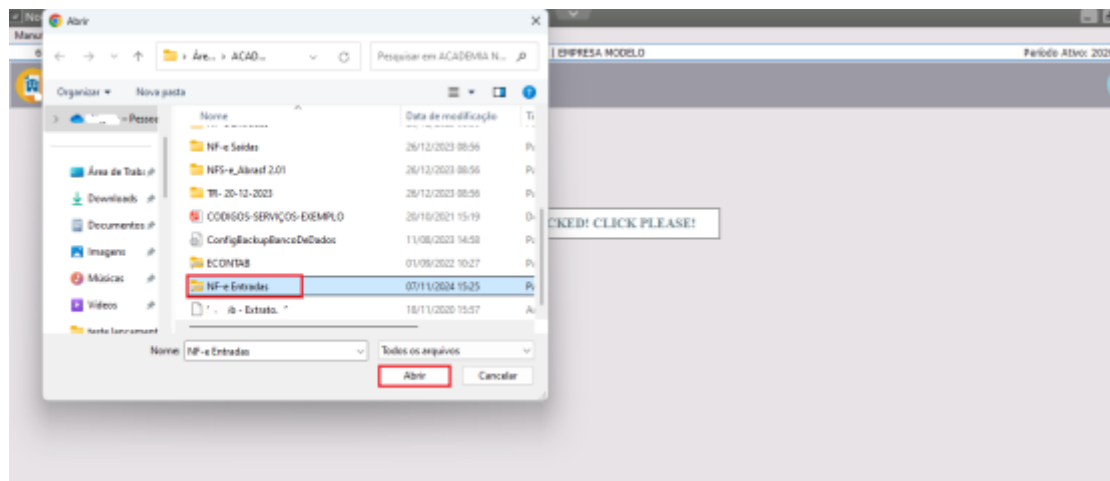


Ela apresentará os dois ambientes (local/nooven). Selecionar a primeira Nooven onde a seta está apontada para cima conforme demonstrado abaixo:

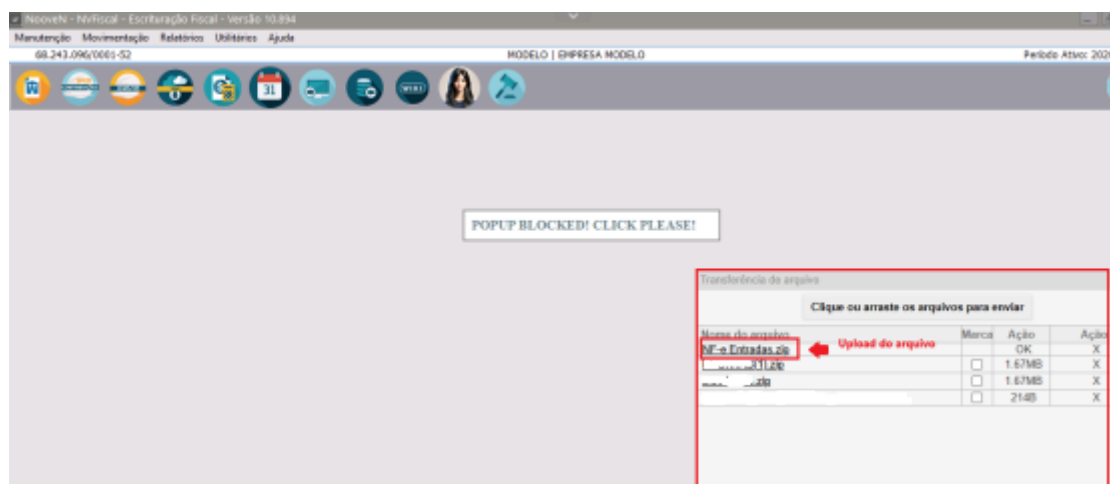


Após o sistema abrirá os locais do seu computador. Selecione o arquivo desejado e clicar em **Abrir**.

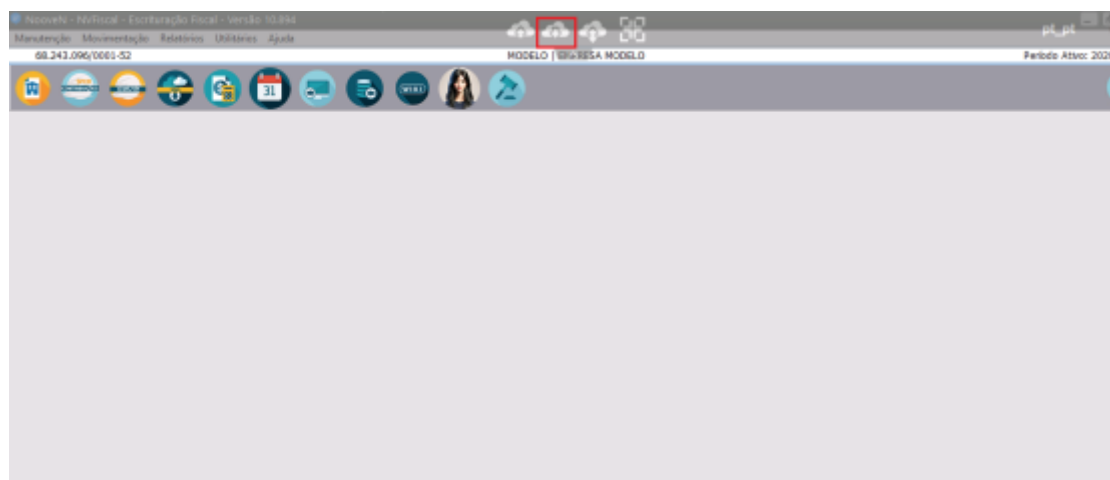
Caso o arquivo seja referente a xmls de notas, será necessário fazer a compactação(.zip) da pasta para que todos os arquivos sejam enviados a Nooven de só uma vez.



O sistema demonstrará a tela de Upload do arquivo.



Posteriormente selecionar a Nooven com seta apontada para baixo conforme demonstrado a seguir:



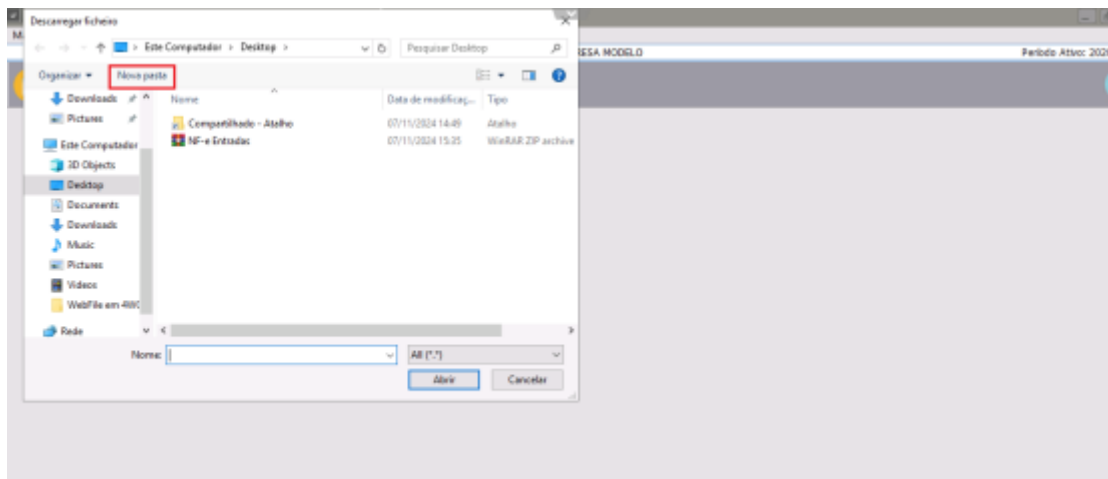
O sistema demonstrará a Área de Trabalho (Desktop) da Nooven onde ficará alocado o arquivo a ser importado.

Obs: sempre que efetuar uploads de arquivos, eles serão enviados para o Desktop da Nooven e nunca para outras localidades.

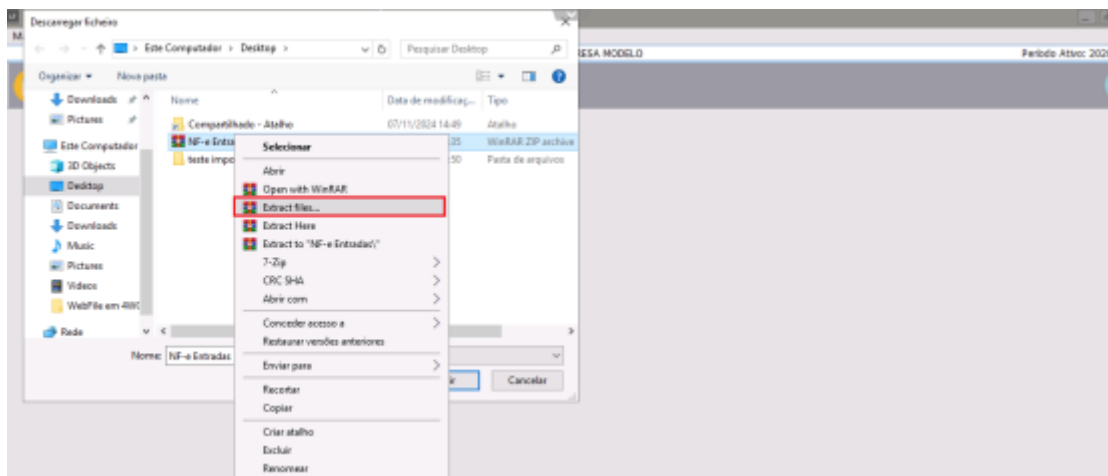
Caso o arquivo esteja compactado será necessário **criar uma pasta** para a extração do conteúdo pois o sistema não enxergará a pasta no formato compactado.

Se o arquivo não for compactado a criação de pasta se torna opcional e deverá ser criada de acordo com a sua necessidade.

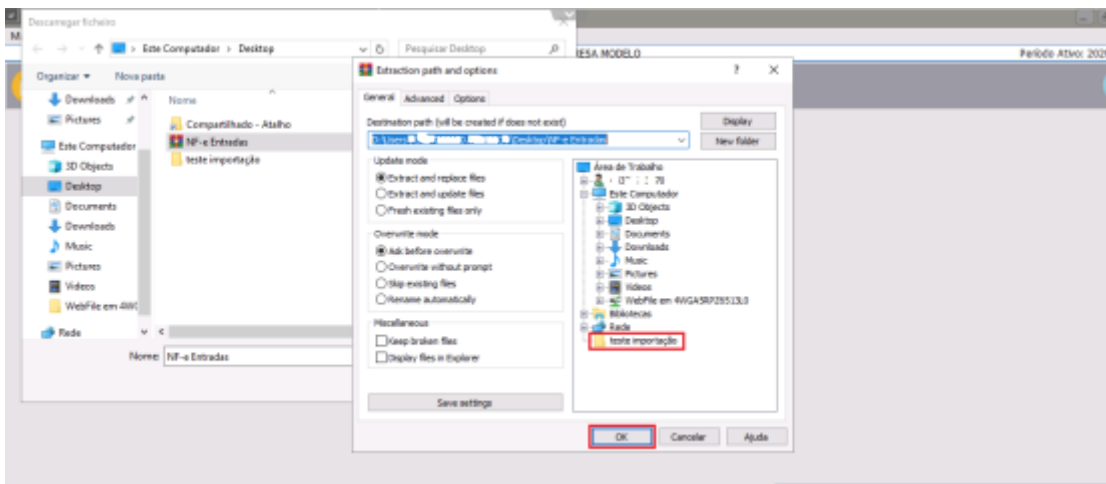
Obs: caso o arquivo seja um xml o sistema somente o enxergará se o mesmo estiver em uma pasta normal.



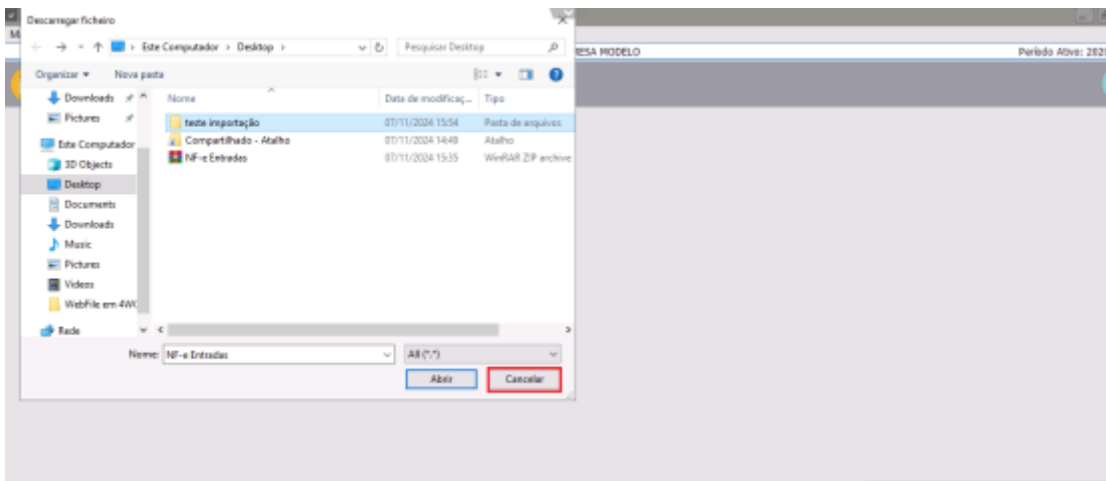
Para extrair o conteúdo da pasta compactada clicar com o botão direito do mouse em cima da mesma, e selecionar a opção extrair arquivos conforme demonstrado abaixo:



Em seguida selecionar a pasta criada e clicar em **OK**.

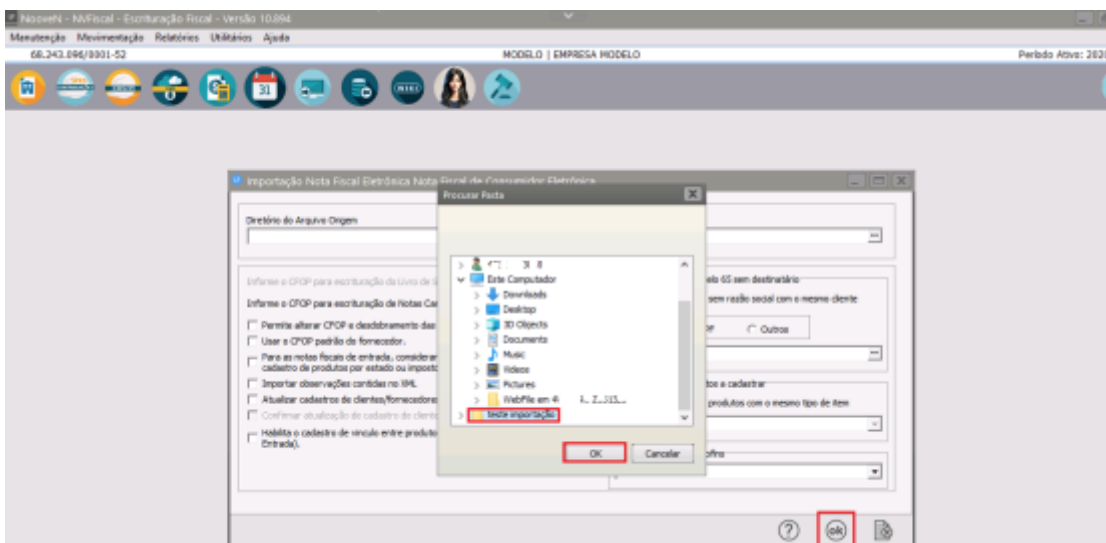


Logo após a extração do arquivo clicar em **Cancelar** e o sistema fechará a tela.



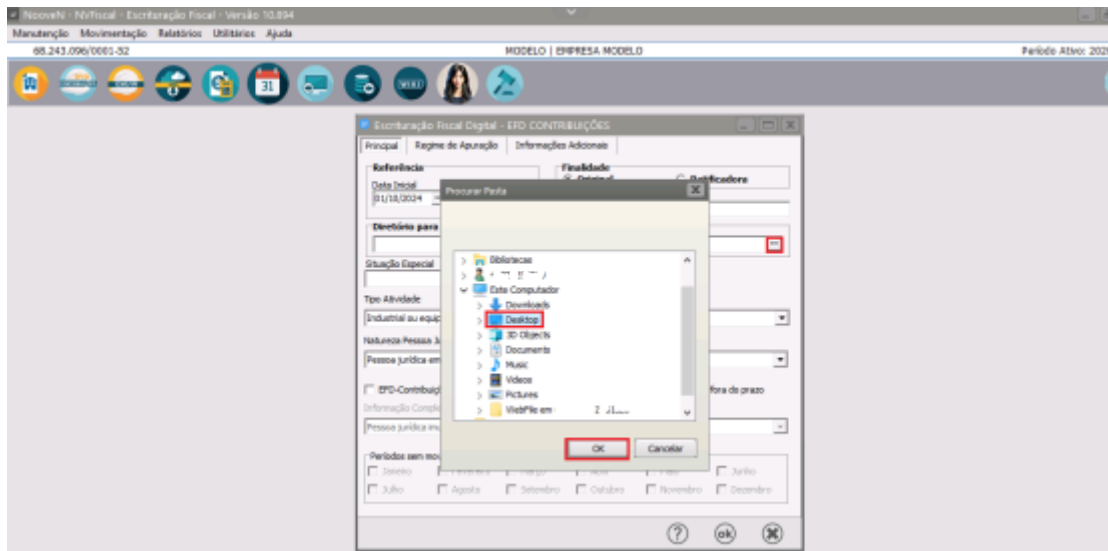
Na sequência acessar no sistema o menu que deseja fazer a importação. No nosso exemplo iremos importar NF-e, portanto acessamos o Menu **Utilitários> Importação de Dados> Arquivos no padrão do Emissor NF-e/NFC-e**.

Selecionar a DLG e na sequência o arquivo. Terminar os preenchimentos pertinentes a importação e clicar em **OK** para importar.

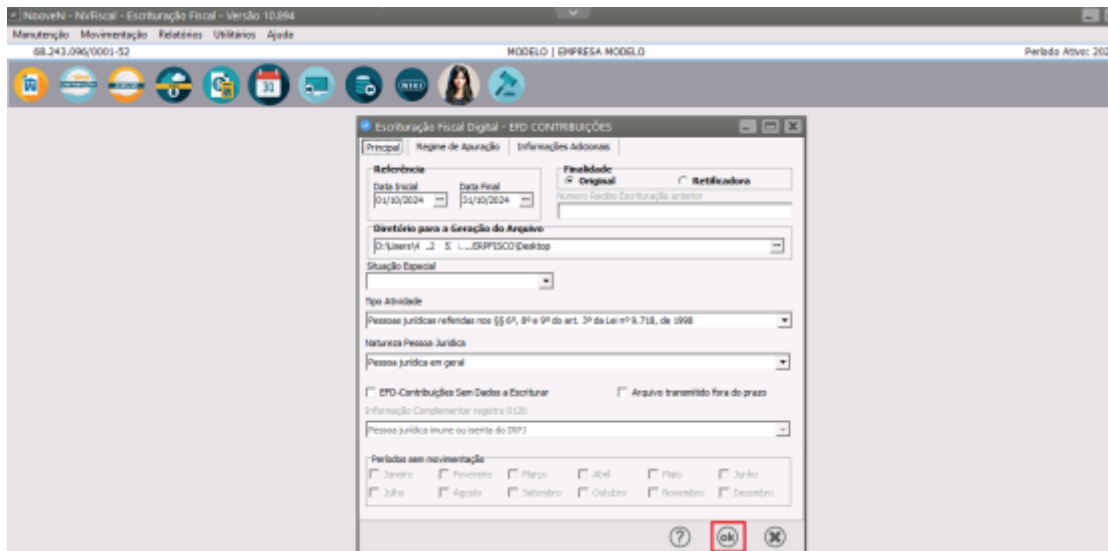


Downloads

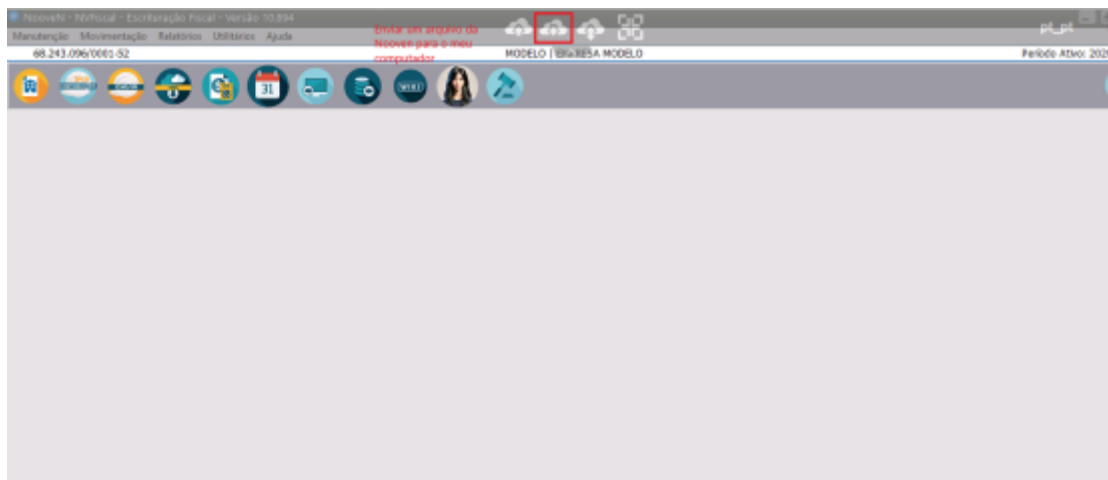
Para efetuar Downloads no Sistema primeiramente deverá preencher a tela da geração desejada, e na DLG selecionar o local onde o sistema fará esse procedimento no ambiente Nooven. Clicar em **OK** para selecionar. No nosso exemplo geramos o EFD Contribuições no Menu **Utilitários> Exportação de Dados- SPED> Escrituração Fiscal Digital- Contribuições**.



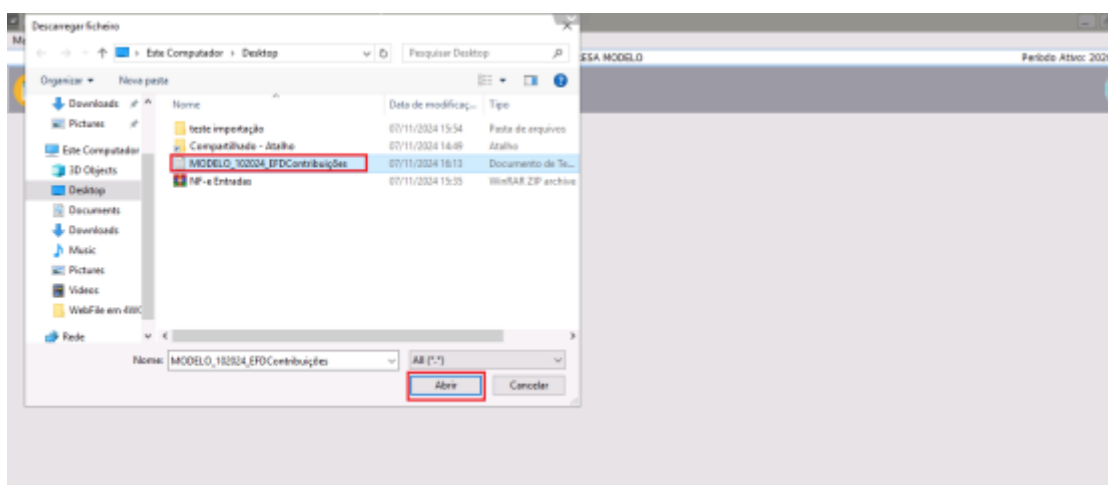
Quando terminar os preenchimentos pertinentes a geração clicar em **OK** para gerar.



Após a geração selecionar a opção da Nooven com a seta apontada para baixo conforme demonstrado na tela a seguir:

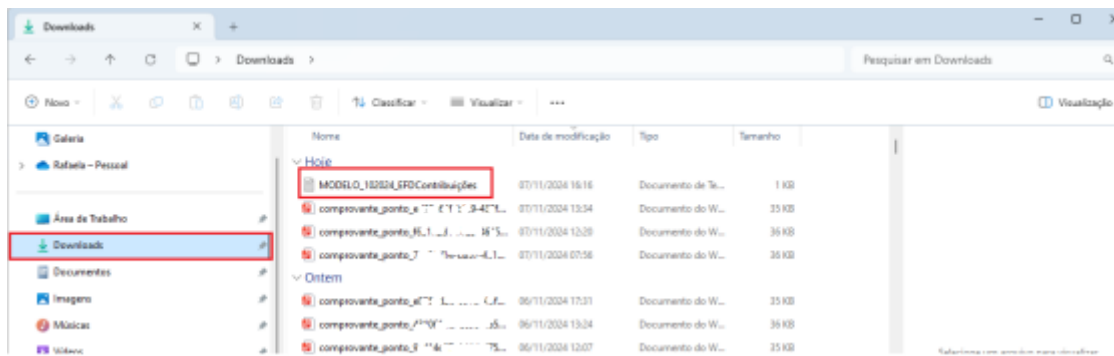


O sistema abrirá o local onde o arquivo foi gerado na Nooven. Selecionar o mesmo e clicar em **Abrir**.



O Sistema fará o Download do arquivo para o computador local.





Revision #1

Created 8 November 2024 12:17:24 by CriadoraConteudoR

Updated 8 November 2024 12:36:01 by CriadoraConteudoR