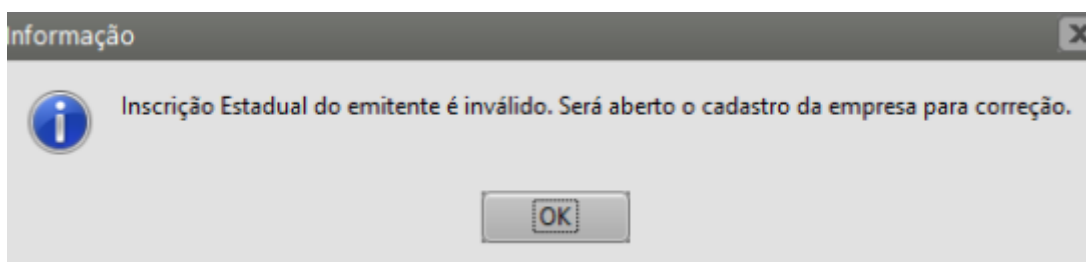


O elemento ' CRT' inesperado, de acordo com o modelo elemento pai ' emit'. Esperado: IE.

O elemento ' CRT' inesperado, de acordo com o modelo elemento pai ' emit'. Esperado: IE.



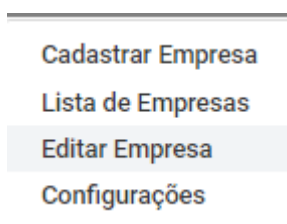
Essa rejeição irá ocorrer quando alguma informação genérica do XML não foi preenchida corretamente. Existe um conjunto de regras básicas para o preenchimento dos campos da NF-e que devem ser compreendidos, portanto conhecer a estrutura básica da NF-e e os campos existentes vai ajudar a identificar essas falhas e sanar os erros de preenchimento das tags. Estudar o leiaute da NF-e é um requisito essencial

Ação Sugerida:

Cadastrar a Inscrição Estadual do emitente da NF-e

Correção:

Acessar o menu Editar Empresa (emitente da nfe)



Em seguida edite a empresa e acesse a aba Informações Fiscais, verifique se o campo Inscrição Estadual está corretamente preenchido, faça a correção necessária e salve o cadastro.

Cadastro >

Empresa

☐ Pessoa Física ☒ Pessoa Jurídica

Cadastro Geral Informações Fiscais Informações Adicionais Servidor De Emails Responsável Inscrição Estadual

Detalhes

Inscrição Estadual / Produtor Rural ⓘ

CNAE ⓘ

Atividade Principal ⓘ

8592-9/03

Ensino de música

Regime de Apuração ⓘ

Simple Nacional

Salvar

Cancelar

Em seguida edite a NFe e salve novamente, para que o Sistema atualize as informações.

Vendas >

Notas Fiscais

Dicas ⓘ

+ Adicionar Nota Fiscal

Enviar Danfe e Xml das notas Seleccionadas

Transmitir Nota Fiscal

Arraste um cabeçalho de coluna aqui para agrupar sua coluna

Opções	Status	Destinatário	Nº da Nota Fiscal	Série	Vendedor	Data Cadastro	Total
<div><div></div><div>Editar</div></div>	Pendente	Cliente	0	1		08/08/2022	R\$ 25,00

12 itens por página 1 de 1 páginas (1 itens)

Agora, selecione a Nota e clique no botão Transmitir Nota Fiscal

Vendas >

Notas Fiscais

Dicas ⓘ

+ Adicionar Nota Fiscal

Enviar Danfe e Xml das notas Seleccionadas

Transmitir Nota Fiscal

Arraste um cabeçalho de coluna aqui para agrupar sua coluna

Opções	Status	Destinatário	Nº da Nota Fiscal	Série	Vendedor	Data Cadastro	Total
<div><div></div><div>Editar</div></div>	Pendente	Cliente	0	1		08/08/2022	R\$ 25,00

12 itens por página 1 de 1 páginas (1 itens)

Se todas as informações estiverem corretamente cadastradas a NF-e será assinada e validada com sucesso.

Revision #3

Created 3 August 2022 08:15:15 by DesenvolR

Updated 2 June 2023 10:00:09 by ProjetosD