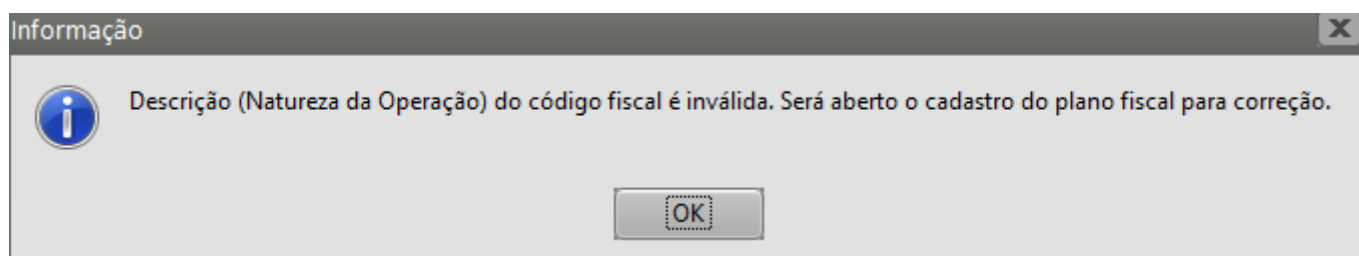


O elemento 'IndPag é inesperado, de acordo com o modelo de conteúdo do elemento pai 'ide'.

O elemento 'IndPag é inesperado, de acordo com o modelo de conteúdo do elemento pai 'ide'.

Descrição (Natureza da Operação) do Código Fiscal é inválida. Será aberto o cadastro do Plano Fiscal para correção.



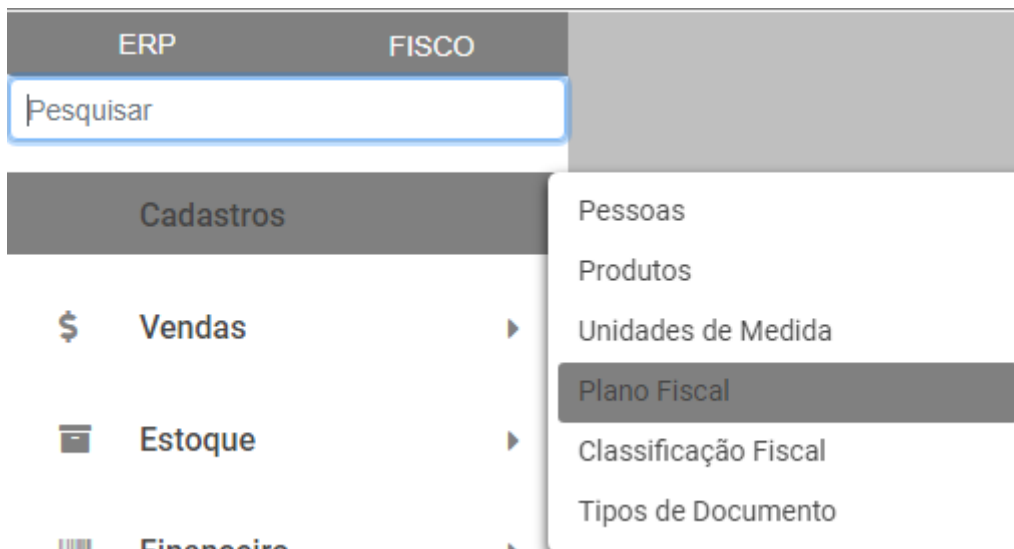
Essa rejeição irá ocorrer quando alguma informação genérica do XML não foi preenchida corretamente. Existe um conjunto de regras básicas para o preenchimento dos campos da NF-e que devem ser compreendidos, portanto conhecer a estrutura básica da NF-e e os campos existentes vai ajudar a identificar essas falhas e sanar os erros de preenchimento das tags. Estudar o leiaute da NF-e é um requisito essencial!

Ação Sugerida:

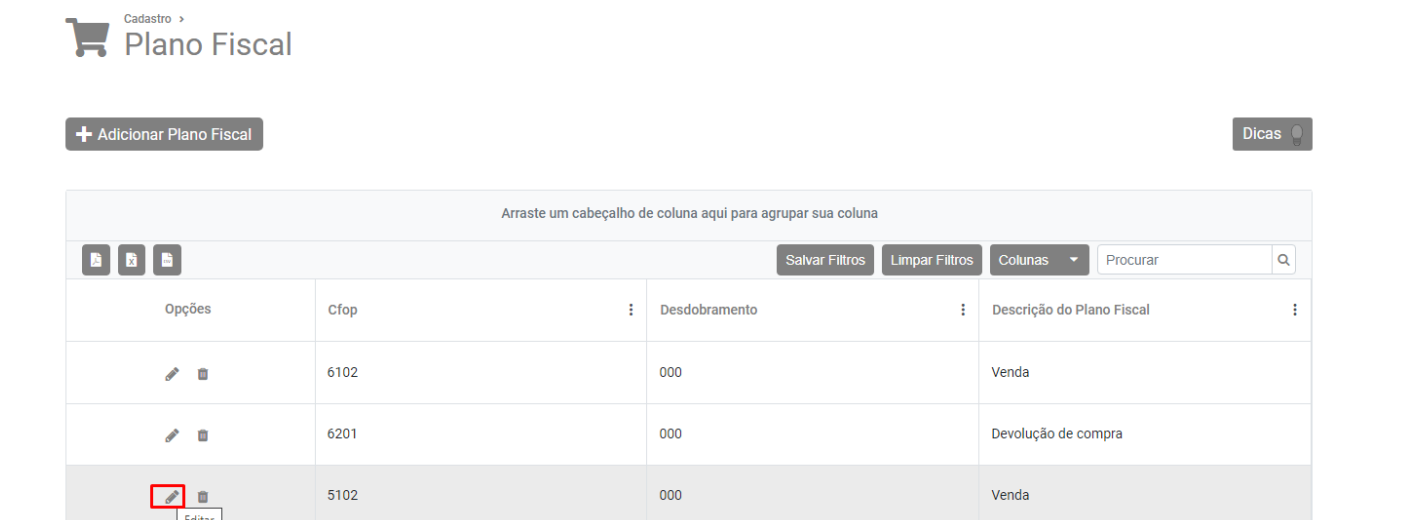
Informar a Descrição do CFOP utilizado na emissão da NF-e

Correção:

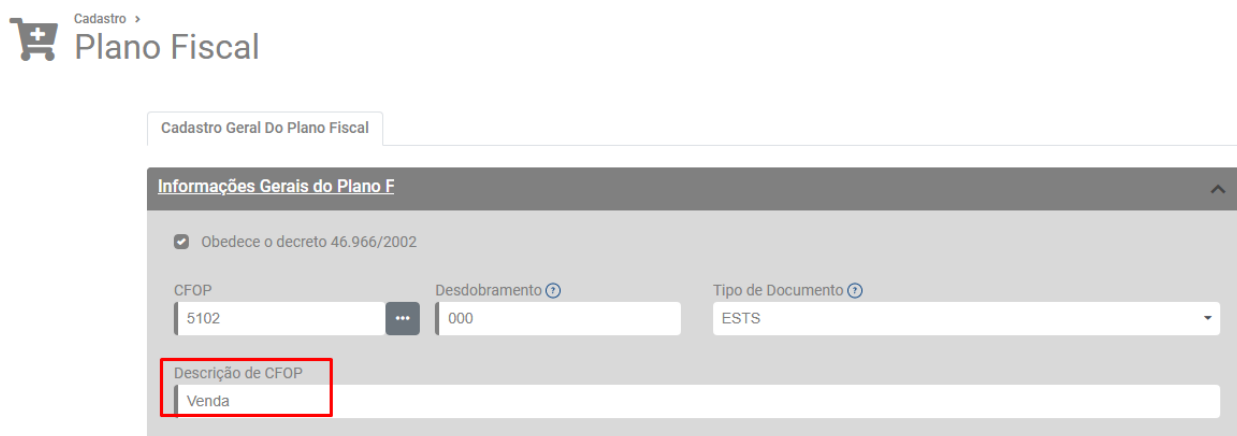
Acesse o menu Cadastro>Plano Fiscal



Pesquise pelo CFOP utilizado na emissão da NF-e e faça a edição do mesmo.



Informe corretamente a Descrição do CFOP, salve o CFOP.



Em seguida, acesse o menu Vendas>Nota Fiscal Eletrônica





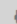

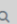
Pesquise pela nota fiscal que foi rejeitada pela Sefaz e faça a edição da mesma.



Salve novamente a NFe (para que o Sistema atualize as informações) e em seguida selecione a nota e clique no botão Transmitir Nota Fiscal.

+ Adicionar Nota Fiscal Enviar Danfe e Xml das notas Seleccionadas **Transmitir Nota Fiscal**

Arraste um cabeçalho de coluna aqui para agrupar sua coluna

Opções	<input checked="" type="checkbox"/>	Status	Destinatário	Nº da Nota Fiscal	Série	Vendedor	Data Cadastro
    	<input checked="" type="checkbox"/>	Pendente	Cliente	0	1		08/08/2022

« < 1 > » 12 itens por página 1 de 1 páginas (1 itens)

Se todas as informações estiverem corretamente cadastradas, a NF-e será assinada e validada com sucesso.

Revision #2

Created 3 August 2022 08:15:17 by DesenvolR

Updated 2 June 2023 10:00:09 by ProjetosD