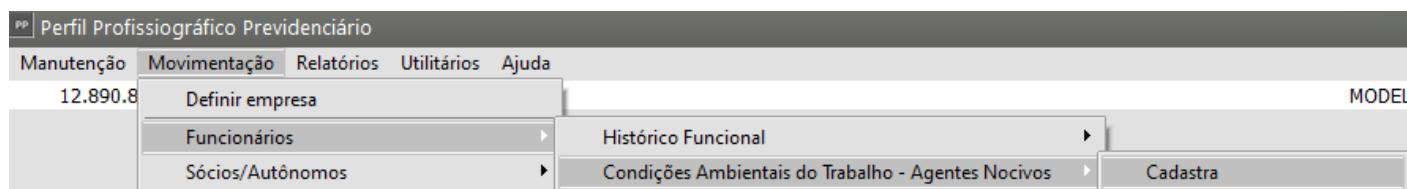


Cadastro das Condições Ambientais do Trabalho/Agentes Nocivos - Funcionários

Veja também os Itens:

- [Cadastro de Equipamentos de Proteção Individual \(EPI\)](#)
- [Cadastrando Agentes Nocivos](#)
- [Cadastrando Itens da NR 06 e NR 09 do Ministério do Trabalho e Emprego \(MTE\)](#)
- [Vínculo da NR 06 e NR 09 com os Funcionários](#)
- [Cadastro da NR número 06 e NR número 09](#)
- [Vinculando Funcionários as NR 06 e NR 09](#)
- [Cadastro das Condições Ambientais do Trabalho/Agentes Nocivos](#)
- [Inconsistências e Erros ao Enviar o S2240 \(Condições Ambientais do Trabalho-Agentes Nocivos\) para o Portal do eSocial](#)

Para cadastrar as **Condições Ambientais do Trabalho - Agentes Nocivos dos Funcionários da Empresa**, acesse o menu **Movimentação>Funcionários>Condições Ambientais do Trabalho Agentes Nocivos>Cadastra**.



- **Aba Funcionário**

Defina:

- O [Código do Funcionário](#)
- A data de Referência
- Descrição da atividades desempenhadas no exercício de suas funções na empresa
- Local do ambiente de trabalho do funcionário
- Setor de trabalho do funcionário
- Identificação do Local de Trabalho do funcionário (CNPJ/CAEPF/CNO)
- Número da inscrição da Identificação do Local de Trabalho do funcionário

Condições Ambientais do Trabalho: Agentes Nocivos - Inclusão

Funcionário | Agentes Nocivos | Responsável

Código Funcionário Nome Data Referência

Descrição das atividades desempenhadas:

Ambiente de Trabalho

Local ambiente de trabalho

Setor

Identificação do Local

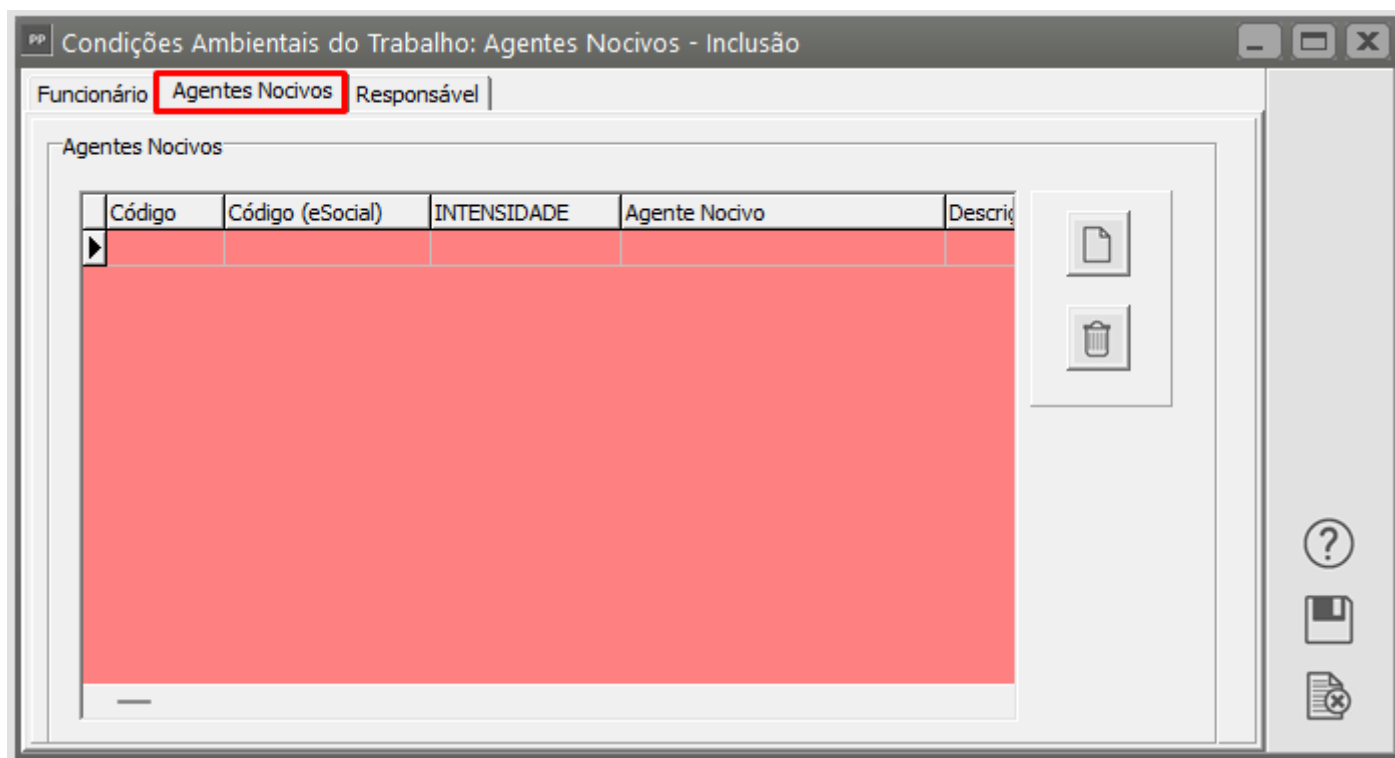
Tipo Inscrição

☐ CNPJ ☐ CAEPF ☐ CNO

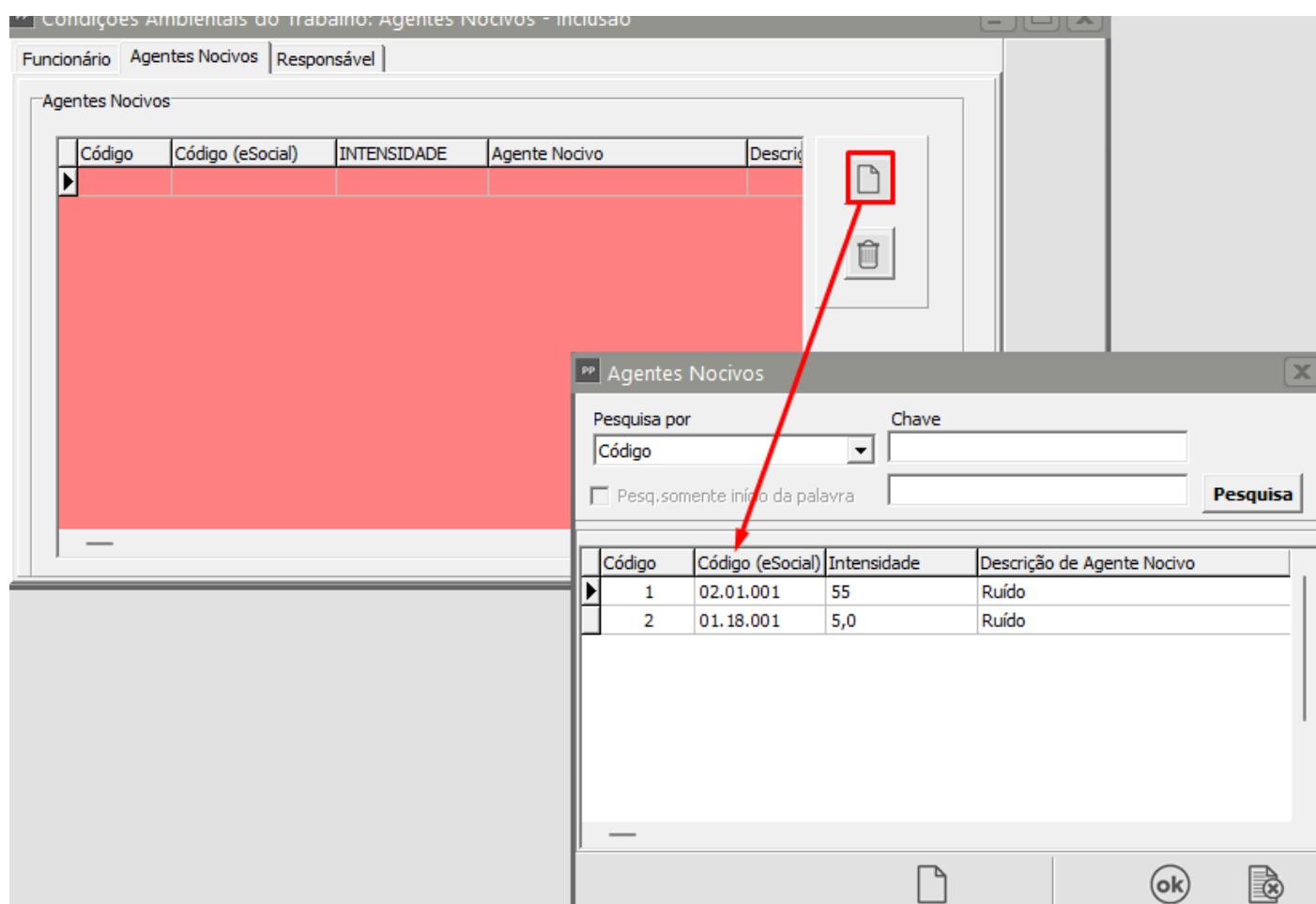
Num. Inscrição

- **Aba Agentes Nocivos**

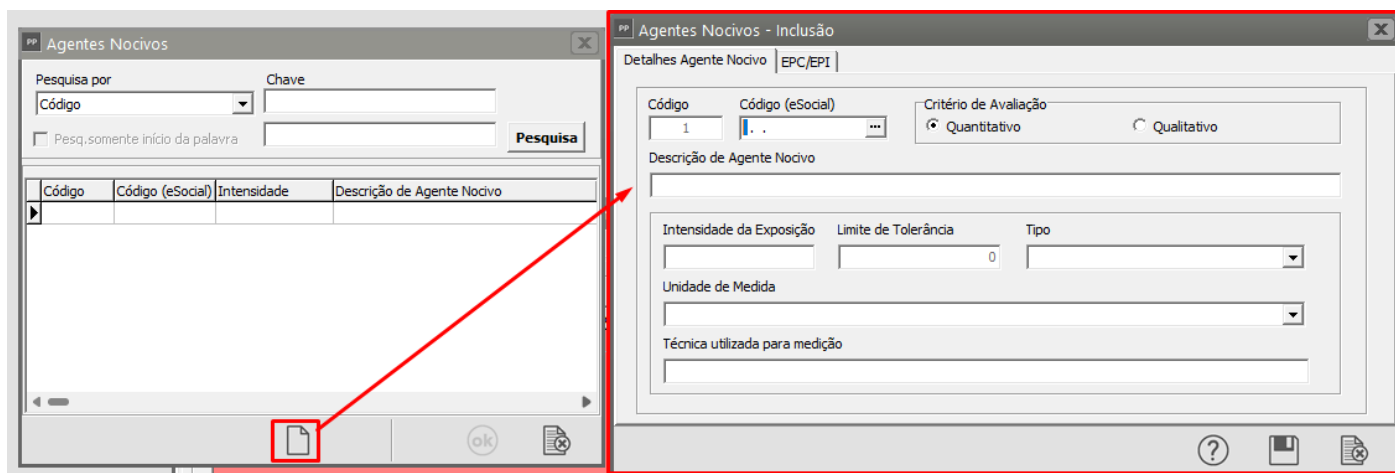
Para definir os [Agentes Nocivos](#) que o [funcionário](#) está exposto, acesse o botão Novo



Defina o [Agente Nocivo](#) através do ícone abaixo onde será apresentados os [agentes nocivos](#) pré cadastrados no menu **Manutenção> Tabelas>Agentes Nocivos**



Caso não conste cadastrado o [agente nocivo](#), poderá clicar no ícone **cadastrar novo**

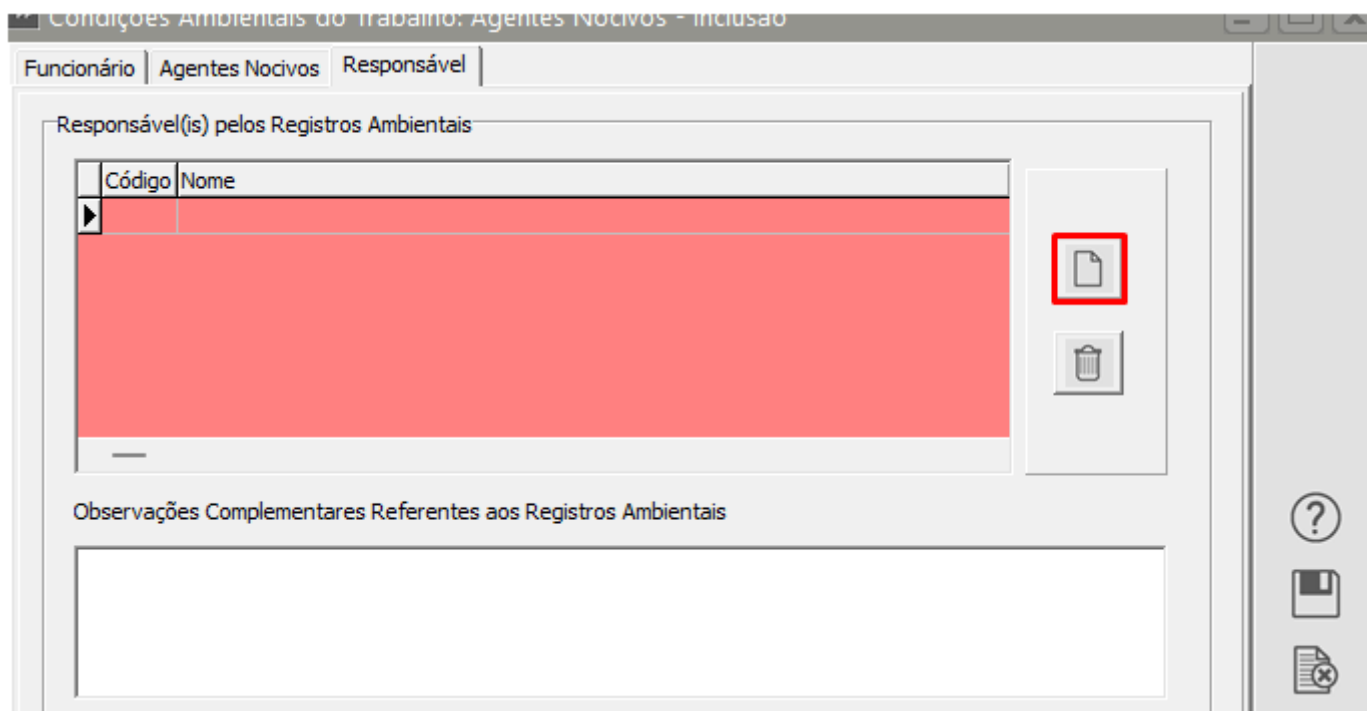


Relacione todos os [agentes nocivos](#) a que o [funcionário](#) esteja exposto:

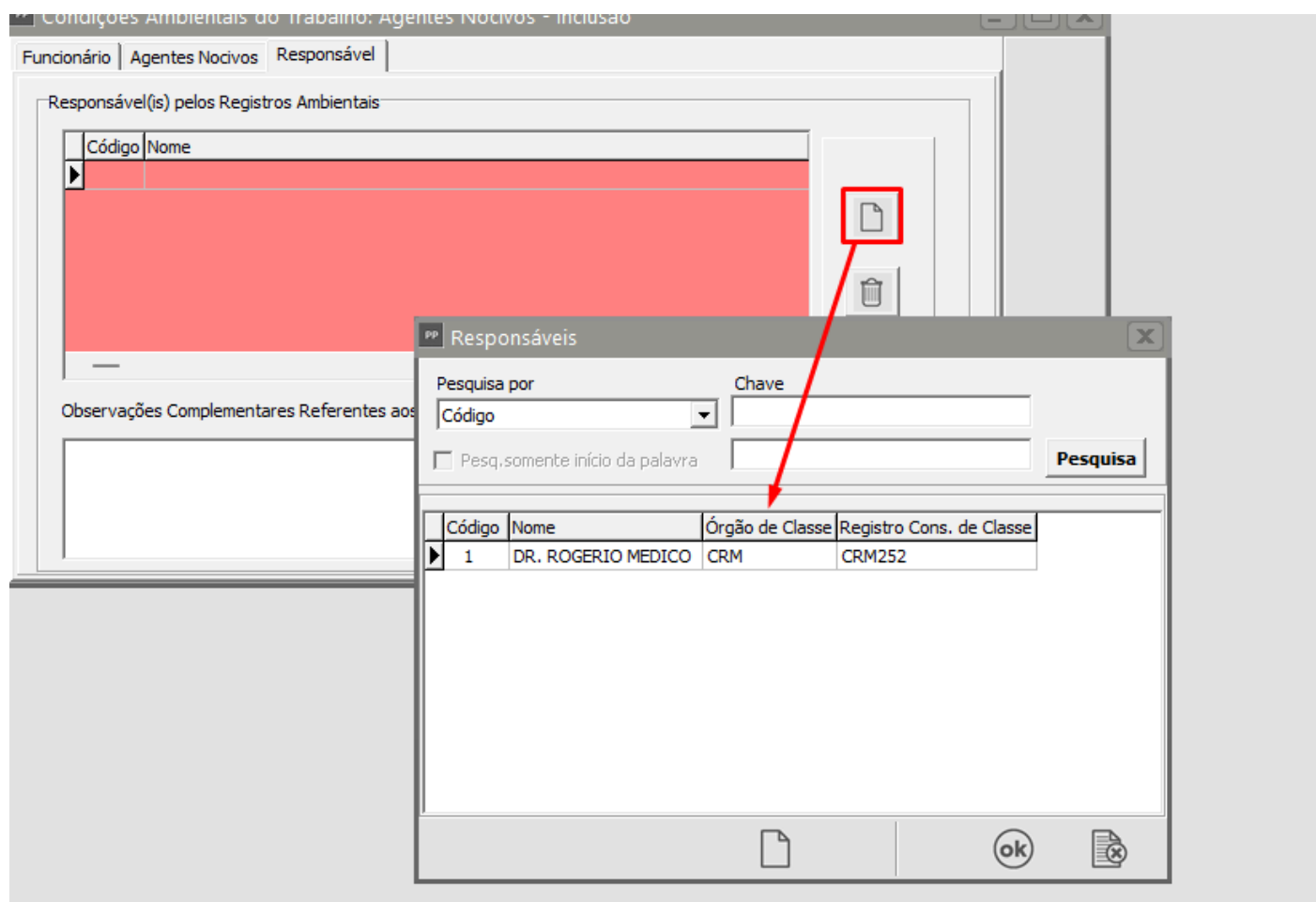


- **Aba Responsável**

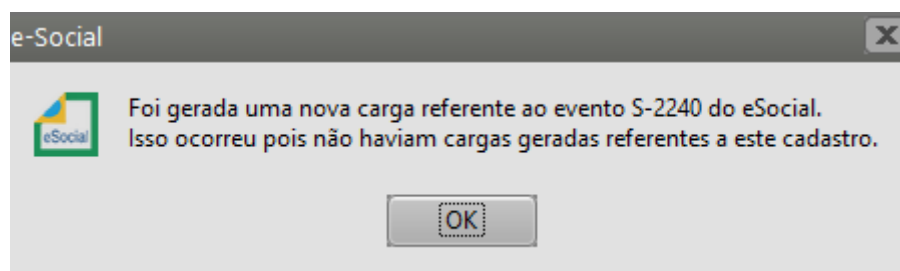
Defina o [Código e Nome do Responsável](#) pelas informações através do ícone Novo:



Será apresentada a tela com a relação dos [responsáveis cadastrados](#) no Sistema, clique sobre o [responsável](#) pela informação que está sendo cadastrada e clique em OK, ou ícone "**cadastra novo**" para informar caso o [responsável](#) não conste na lista:



Salve-o e será gerada a carga do evento [S2240](#) para ser enviada ao eSocial.



Revision #12

Created 11 July 2023 17:39:09 by ProjetosD

Updated 25 November 2024 16:46:10 by ProjetosD