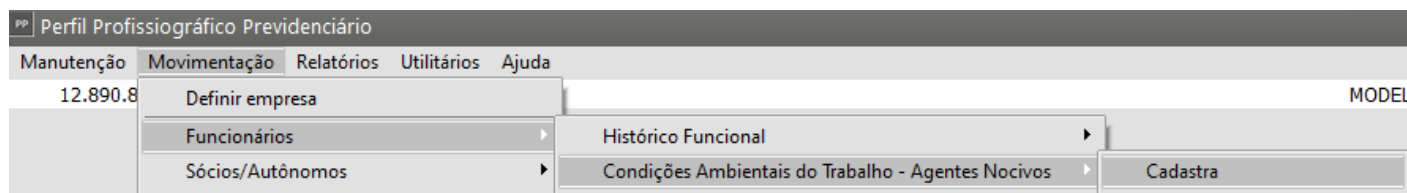


# Cadastro das Condições Ambientais do Trabalho/Agentes Nocivos

## Veja também os Itens:

- [Cadastro de Equipamentos de Proteção Individual \(EPI\)](#)
- [Cadastrando Agentes Nocivos](#)
- [Cadastrando Itens da NR 06 e NR 09 do Ministério do Trabalho e Emprego \(MTE\)](#)
- [Vínculo da NR 06 e NR 09 com os Funcionários](#)
- [Cadastro da NR número 06 e NR número 09](#)
- [Vinculando Funcionários as NR 06 e NR 09](#)
- [Cadastro das Condições Ambientais do Trabalho/Agentes Nocivos](#)
- [Inconsistências e Erros ao Enviar o S2240 \(Condições Ambientais do Trabalho-Agentes Nocivos\) para o Portal do eSocial](#)

Para cadastrar as Condições Ambientais do Trabalho - Agentes Nocivos, acesse o menu **Movimentação > Funcionários > Condições Ambientais do Trabalho Agentes Nocivos > Cadastra**.



## • Aba Funcionário

Defina:

- O Código do Funcionário
- A data de Referência
- Descrição da atividades desempenhadas no exercício de suas funções na empresa
- Local do ambiente de trabalho do funcionário
- Setor de trabalho do funcionário

- Identificação do Local de Trabalho do funcionário (CNPJ/CAEPF/CNO)
- Número da inscrição da Identificação do Local de Trabalho do funcionário

Condições Ambientais do Trabalho: Agentes Nocivos - Inclusão

Funcionário | Agentes Nocivos | Responsável

Código Funcionário Nome Data Referência

Descrição das atividades desempenhadas:

Ambiente de Trabalho

Local ambiente de trabalho

Setor

Identificação do Local

Tipo Inscrição

☐ CNPJ ☐ CAEPF ☐ CNO

Num. Inscrição

### • Aba Agentes Nocivos

Para definir os Agentes Nocivos que o funcionário está exposto, acesse o botão Novo

Condições Ambientais do Trabalho: Agentes Nocivos - Inclusão

Funcionário | Agentes Nocivos | Responsável

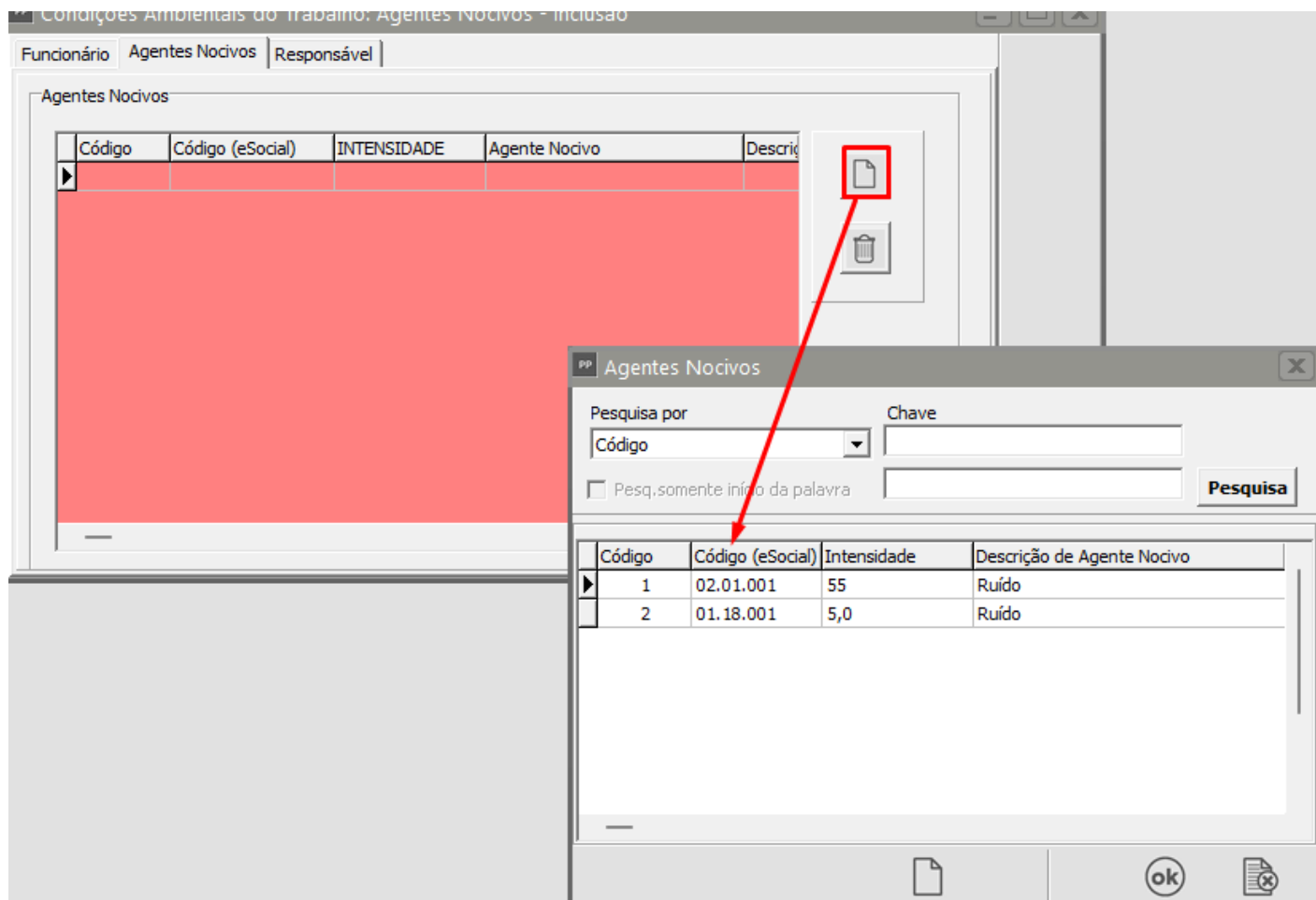
Agentes Nocivos

| Código | Código (eSocial) | INTENSIDADE | Agente Nocivo | Descrição |
|--------|------------------|-------------|---------------|-----------|
|        |                  |             |               |           |

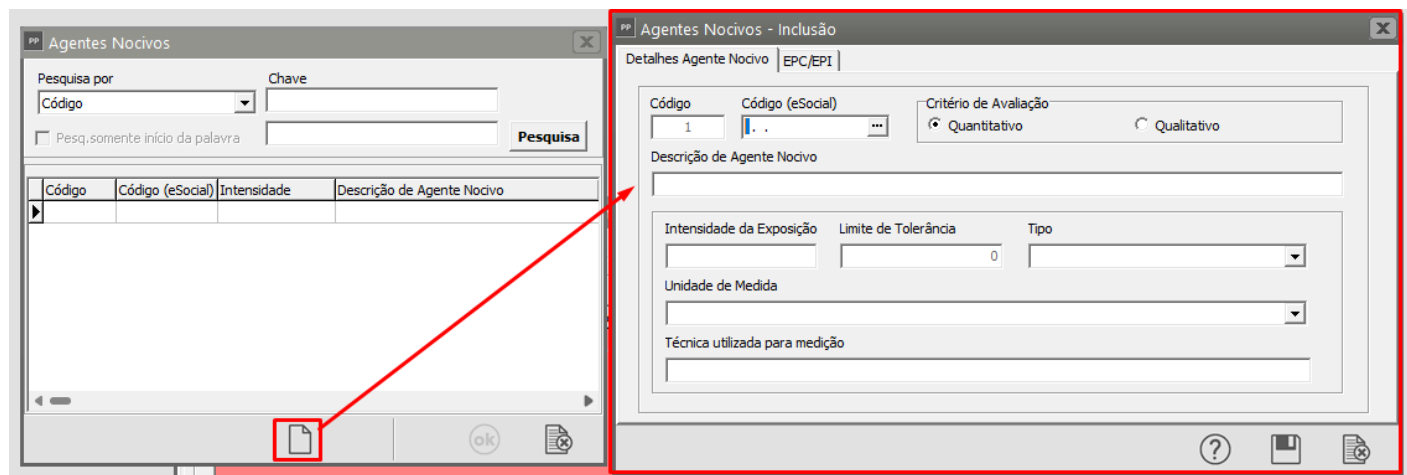
Ícone para adicionar novo agente nocivo (documento com +)

Ícone para deletar agente nocivo (lixeira)

Defina o Agente Nocivo através do ícone abaixo onde será apresentados os agentes nocivos pré cadastrados no menu **Manutenção > Tabelas > Agentes Nocivos**:



Caso não conste cadastrado o agente nocivo, poderá clicar no ícone cadastrar novo:



Relacione todos os agentes nocivos a que o funcionário esteja exposto:

Condições Ambientais do Trabalho: Agentes Nocivos - Inclusão

Funcionário | Agentes Nocivos | Responsável

Agentes Nocivos

| Código | Código (eSocial) | INTEN | Agente Noci  | Descrição Agente Nocivo |
|--------|------------------|-------|--------------|-------------------------|
| 1      | 02.01.001        | 55    | Ruído        | Ruído                   |
| 2      | 01.18.001        | 5,0   | Sílica livre | Ruído                   |

Novo

Excluir

?

Salvar

Cancelar

### • Aba Responsável

Defina o Código e Nome do Responsável pelas informações através do ícone Novo:

Condições Ambientais do Trabalho: Agentes Nocivos - Inclusão

Funcionário | Agentes Nocivos | Responsável

Responsável(is) pelos Registros Ambientais

| Código | Nome |
|--------|------|
|        |      |

Novo

Excluir

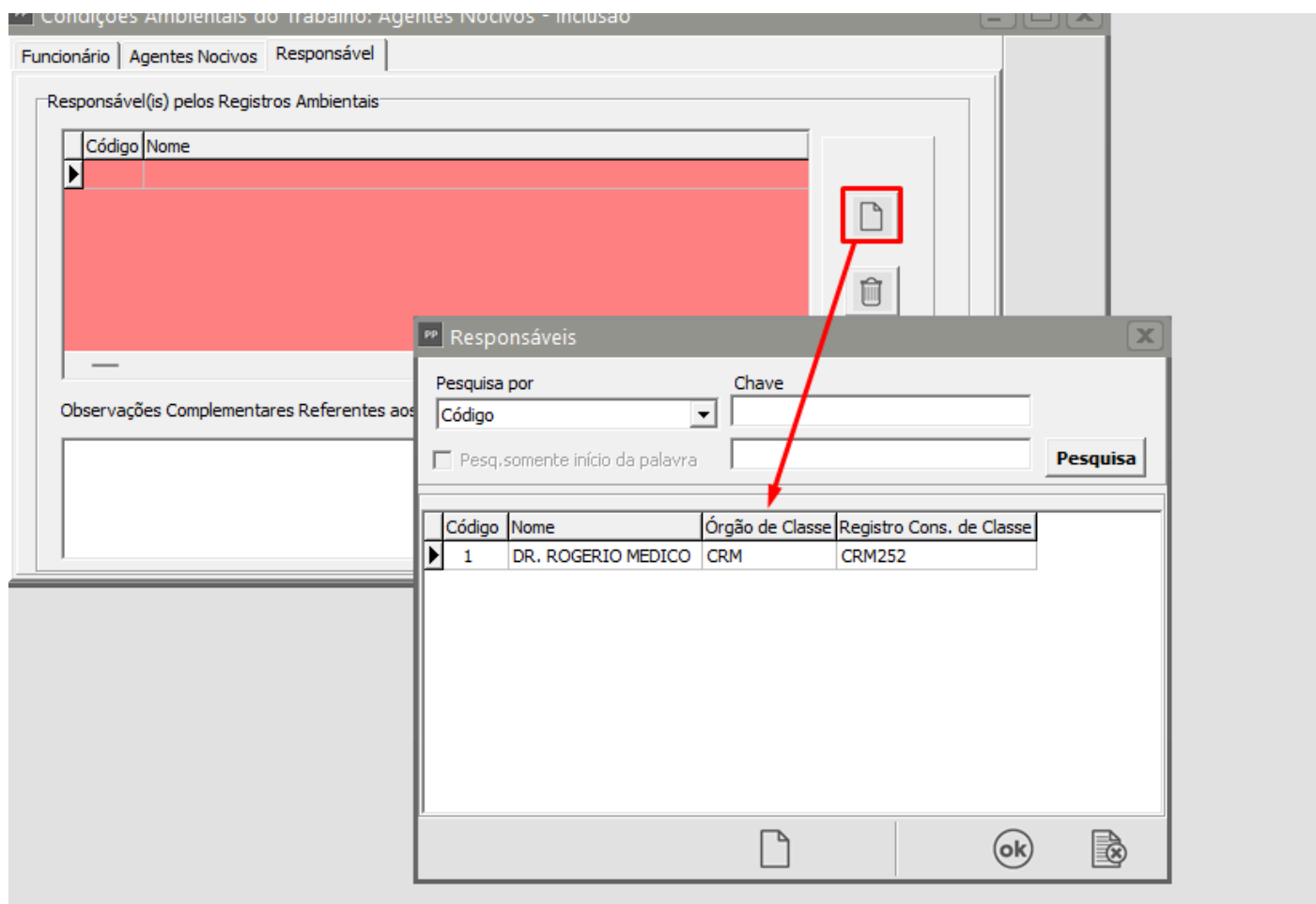
Observações Complementares Referentes aos Registros Ambientais

?

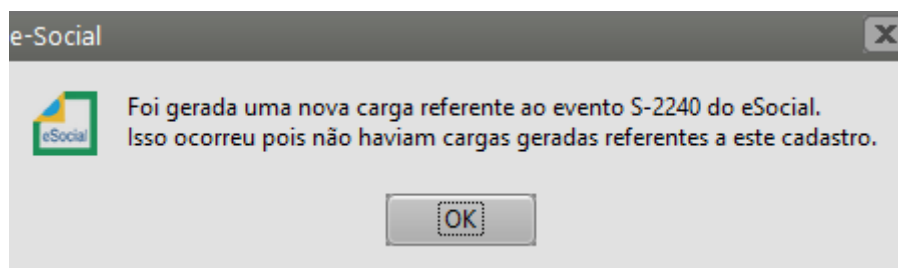
Salvar

Cancelar

Será apresentada a tela com a relação dos responsáveis cadastrados no Sistema, clique sobre o responsável pela informação que está sendo cadastrada e clique em OK, ou ícone "cadastra novo" para informar caso o responsável não conste na lista:



Salve-o e será gerada a carga do evento S2240 para ser enviada ao eSocial.



Revision #7

Created 11 July 2023 17:39:09 by ProjetosD

Updated 26 August 2024 12:39:39 by ProjetosD