

Etiqueta com código de barras do produto

Veja também os Itens:

- [Pesquisando Produtos](#)
- [Cadastrando Localizações](#)
- [Trabalhando com Grade](#)
- [Definindo Preço de Produtos](#)
- [Atualização de Preços](#)
- [Lançando Itens nos Documentos](#)
- [Layout para Importação de Produtos](#)
- [Cadastrando Característica 1 \(grade/detalhe dos produtos\)](#)
- [Cadastrando Característica 2 \(Grade/detalhe dos Produtos\)](#)
- [Cadastrando Classificações de materiais](#)
- [Cadastro da Situação Tributária \(CST\) da COFINS](#)
- [Cadastro da Situação Tributária \(CST\) do IPI](#)
- [Cadastro da Situação Tributária \(CST\) do PIS](#)
- [Cadastro de Espécies de Volumes](#)
- [Cadastro de Grupos de Produtos](#)
- [Cadastro de Incidências Fiscais](#)
- [Cadastro de Informações de Produtos para DNF \(Demonstrativo de Notas Fiscais\)](#)
- [Cadastro de Linhas de Produtos](#)
- [Cadastro de Quebra de produtos](#)
- [Cadastro de NCM \(Nomenclatura Comum do Mercosul\)](#)
- [Cadastro de Códigos de Tributação \(ICMS\)](#)
- [Cadastro de Unidade de Medida](#)
- [Cadastro de Taxa de Conversão para Unidade de Medida](#)
- [Relatório de Orçamentos por Produtos](#)
- [Relatório de Contrato por Produtos](#)
- [Relatório de Documentos Fiscais por Produto](#)

- [Relatório de Pedidos por Produtos](#)
- [Exportação de Produtos](#)

No [cadastro do Produto](#) tem de estar cadastrado o **Código de Barras do produto**

OBSERVAÇÕES;

1 – No campo definido para colocação do **código de barras no cadastro do produto** pode ser digitado até 50 caracteres, é necessário prestar atenção no tamanho do código de barras, pois **se a etiqueta for pequena ele sairá cortado no momento da impressão.**

Desta Forma, é necessário verificar o tamanho da etiqueta para saber se caberá o código de barras impresso

2 – Existem Tipos de Códigos de Barras que não permitem que seja incluído letras ou caracteres especiais no código de barras, no momento de definir o **TIPO** do Código de Barras o Sistema mostrará o layout do código de barras aceito para aquele tipo.

OBSERVAÇÃO:

Para o Tipo de **Código de Barras EAN** a leitura só será realizada se o **Código de Barras for composto de 13 caracteres**

vd **Produtos - Alteração**

Identificação do Produto

Código: 1 Descrição: PRODUTO Data de Cadastro: 24/11/2023

Complemento: Referência Alternativa:

Identificação | Unidade de Medida / Informações NF | Informações Adicionais | Informações Fiscais | Detalhes | Preços | Pro

Código de Barras
1313131313131

Código de Barras Próprio/Terceiros: Bloqueia Produto: Ferramenta:

Grupo de Produtos
Código: Descrição: +

Origem do Produto
☒ Comprado/De Terceiros
☐ Manufaturado
☐ Remanufaturado

Informações para estoque
Tipo de item:

Informações para produção

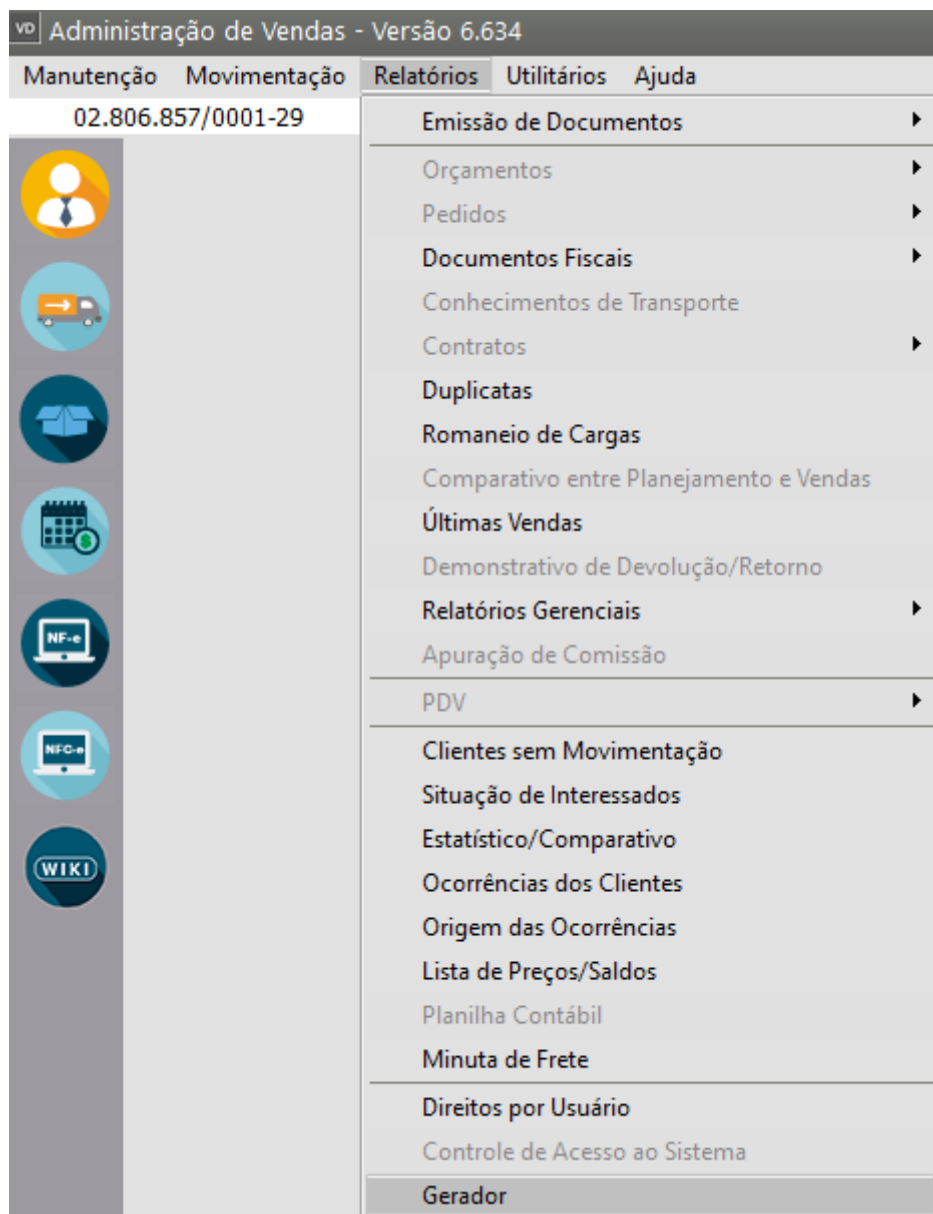
Classificação do Produto Comprado/De Terceiros
Componente

Tipo Fabricação
☒ Em linha
☐ Sob demanda de venda (sob encomenda)
☐ Sob demanda de produção

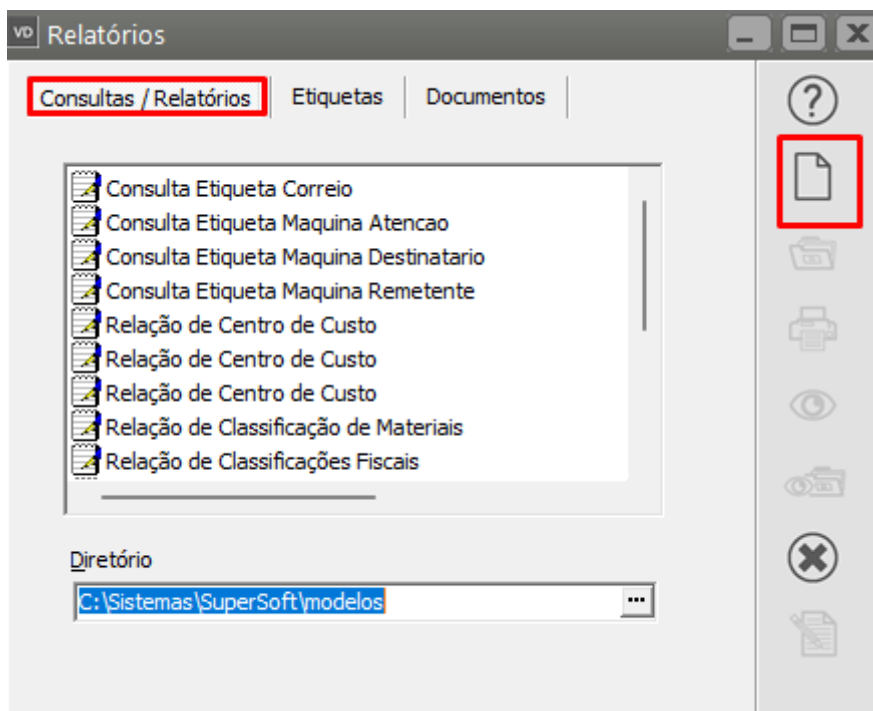
Fabricante
Tipo:
☐ CNPJ
☐ CPF
☒ Outro

Número: Razão Social: Marca:

Em seguida acessar o menu **Relatórios/Gerador (Gerador antigo)**

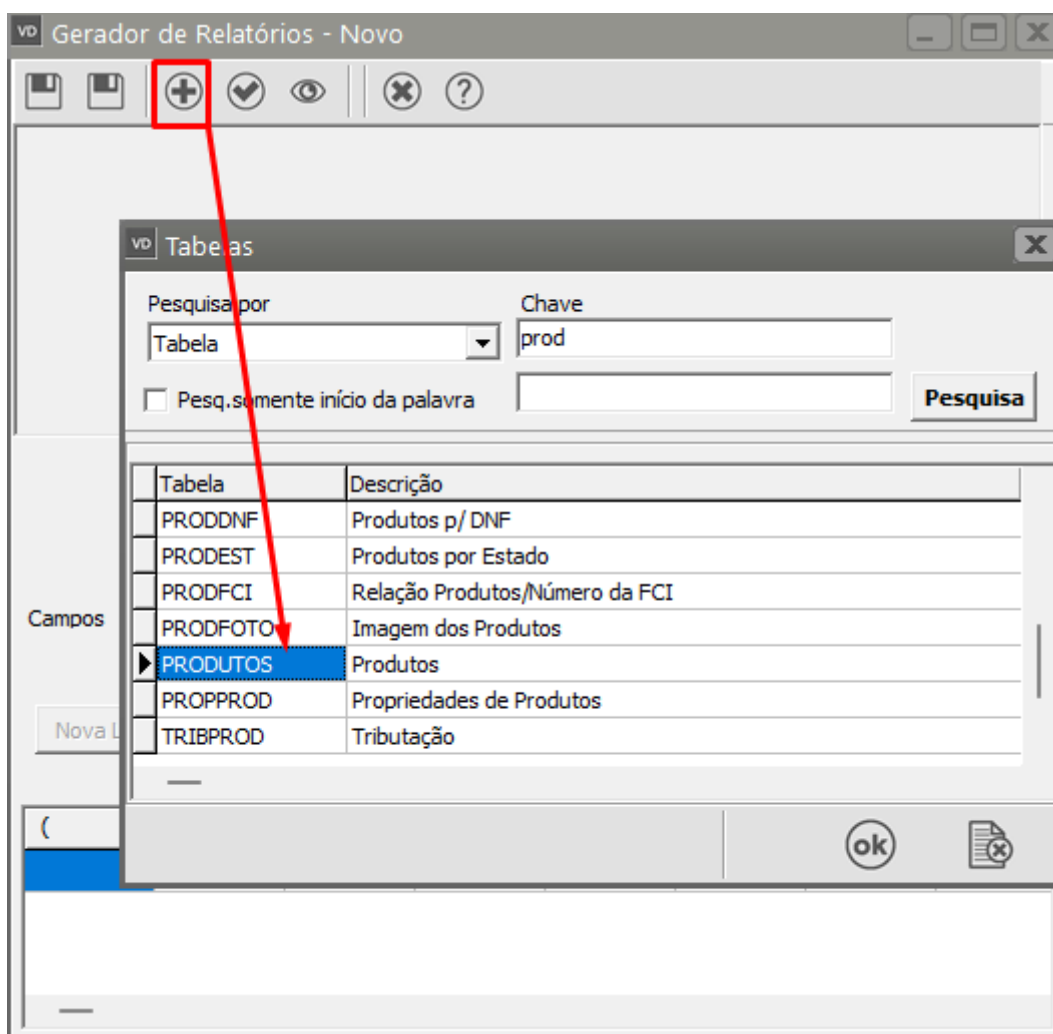


Acesse a aba **Consulta/Relatório** – e clique no botão novo



Cadastre uma nova consulta com todos os dados que farão **parte da etiqueta**.

A tabela com o **Código de Barras é Produtos** e o campo é **CODBAR**



Em nosso exemplo vou pedir para que a etiqueta contenha o **Código do Produto, Descrição e o Código de Barras**.

Gerador de Relatórios - Novo

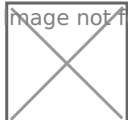
PRODUTOS

- CFOP
- CFOPVD
- CLASFISCAL
- CLASMAT
- CODBAR
- CODDEPART
- CODESPECIEVC
- CODIGO**

Campos | Condições | Outros | Dados Especiais

Campos	CODIGO	DESCRICAO	CODBAR
Tabela	PRODUTOS	PRODUTOS	PRODUTOS
Cabeçalho	CODIGO	DESCRICAO	CODBAR
Totalizado (S/N)	N	N	N
Casas (Int,Dec)			

Image not found or type unknown



SUGESTÃO:

1) Para que sejam impressas apenas as etiquetas de produtos que contenham código de barras cadastrado, no campo **CONDIÇÃO da Consulta deverá ser cadastrado:**

Campo = PRODUTOS.CODBAR

Operador = <> (DIFERENTE)

Campo/Comparador (VALOR) = VAZIO

Gerador de Relatórios - Novo

PRODUTOS

- CFOP
- CFOPVD
- CLASFISCAL
- CLASMAT
- CODBAR**
- CODDEPART
- CODESPECIEV
- CODIGO

Campos | **Condições** | Outros | Dados Especiais

Operadores | and / or | Comparador | Outros

Nova Linha | Elimina Linha

☐ Campo ☐ Variável ☒ Valor

(not	Campo	Operador	Campo/Comp)	and/or	De
		PRODUTOS.CODBAR	<>	VALOR[and	

2) Para que você possa determinar um **Código de Produto inicial** e um **Código de Produto final** no momento de pedir a impressão da etiqueta deverá ser cadastrado:

a) Campo = PRODUTOS.CODIGO

Operador >= (maior ou igual)

Campo/Comparador (VARIÁVEL) = EM BRANCO

And/Or = And

Descrição da Variável = Código Inicial

Gerador de Relatórios - Novo

PRODUTOS

CFOP
CFOPVD
CLASFISCAL
CLASMAT
CODBAR
CODDEPART
CODESPECIEVC
CODIGO

Campos | Condições | Outros | Dados Especiais

Operadores | and / or | Comparador | Outros

Nova Linha Elimina Linha and or

not	Campo	Operador	Campo/Comp)	and/or	Descr. da Variá
	PRODUTOS.CODBAR	<>	VALOR[]	and	
	PRODUTOS.CODIGO	>=	VAR[]	and	Código Inicial

b) Campo = PRODUTOS.CODIGO

Operador = <= (menor ou igual)

Campo/Comparador (VARIÁVEL) = EM BRANCO

And/Or = em branco

Descrição da Variável = Código Final

VD Gerador de Relatórios - Novo

PRODUTOS

- CFOP
- CFOPVD
- CLASFISCAL
- CLASMAT
- CODBAR
- CODDEPART
- CODESPECIEVC
- CODIGO**

Campos | **Condições** | Outros | Dados Especiais

Operadores | and / or | Comparador | Outros

Nova Linha | Elimina Linha

☐ Campo ☒ Variável ☐ Valor

not	Campo	Operador	Campo/Comp)	and/or	Descr. da Variá
	PRODUTOS.CODBAR	<>	VALOR[and	
	PRODUTOS.CODIGO	>=	VAR[]		and	Código Inicial
	PRODUTOS.CODIGO	<=	VAR[]			Código Final

Acesse a aba **Dados Especiais** e informe um título para o relatório

Gerador de Relatórios - Novo

PRODUTOS

- CFOP
- CFOPVD
- CLASFISCAL
- CLASMAT
- CODBAR
- CODDEPART
- CODESPECIEVC
- CODIGO**

Campos | Condições | Outros | Dados Especiais

Título para o relatório

Etiqueta com Código de Barras do Produto

Campo a ser impresso no título

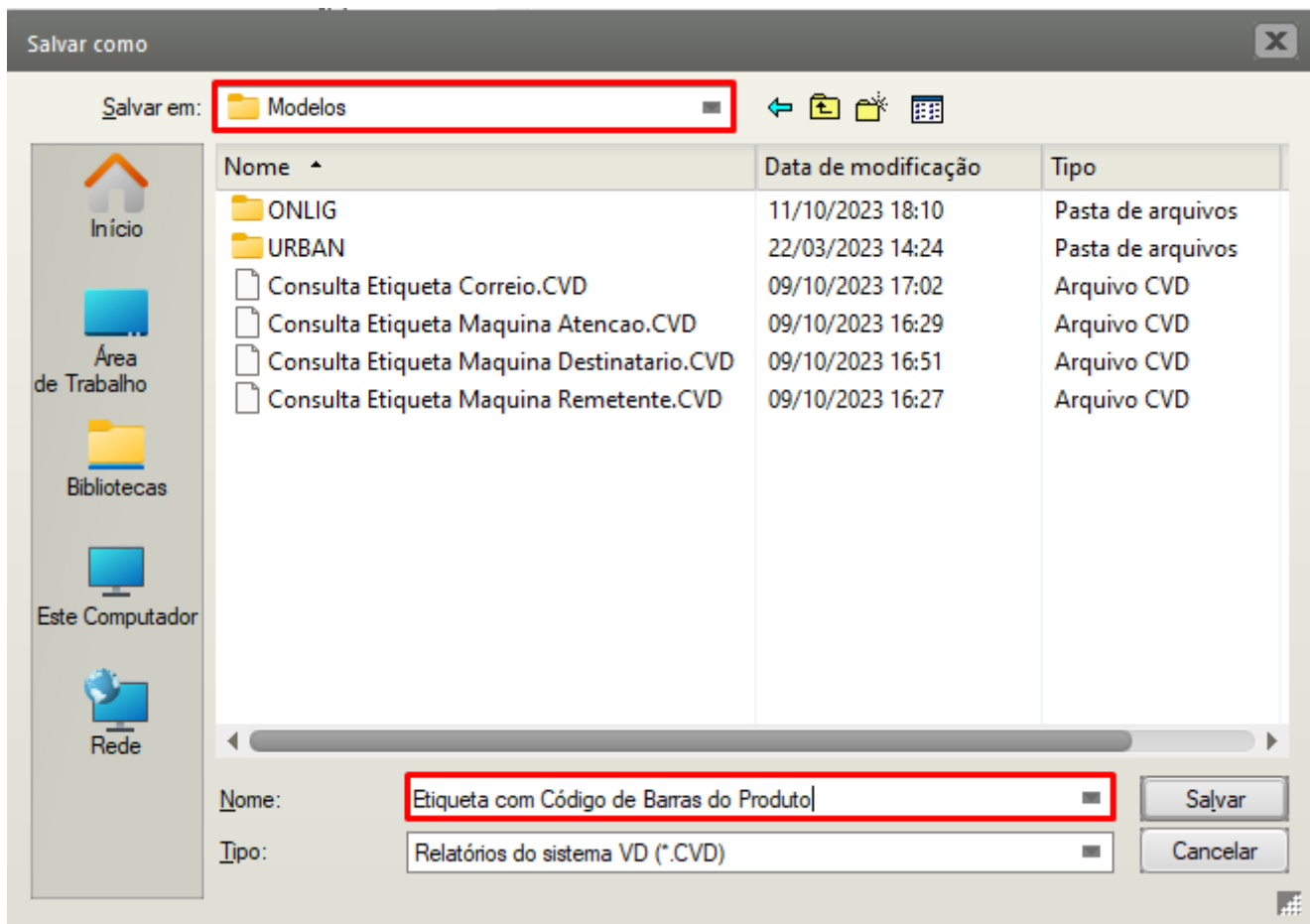
Formulário

☐ 80 Col. ☒ 132 Col. ☐ Normal ☒ Condensado

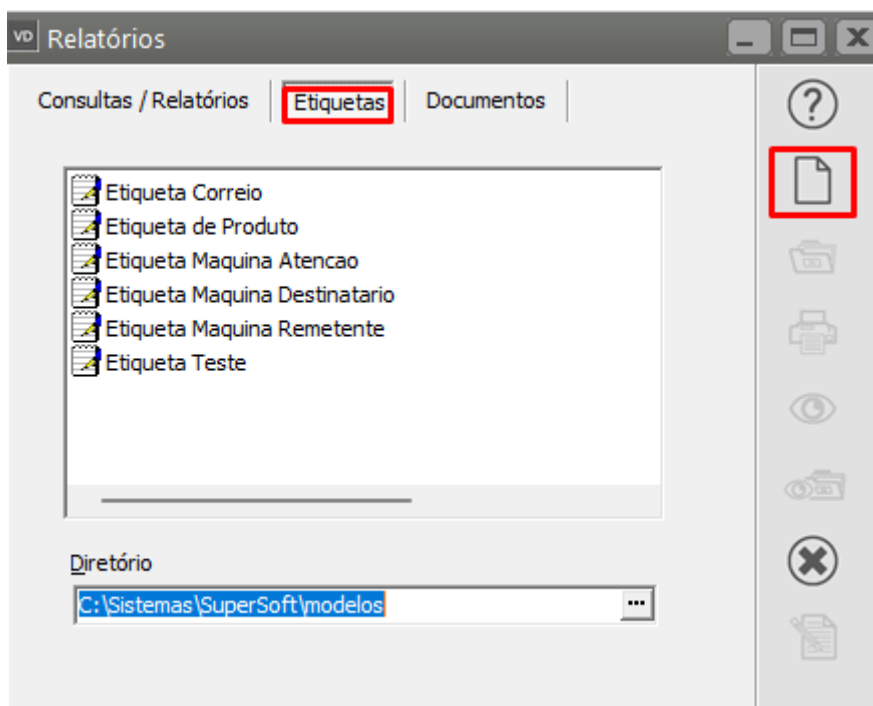
Título para coluna extra

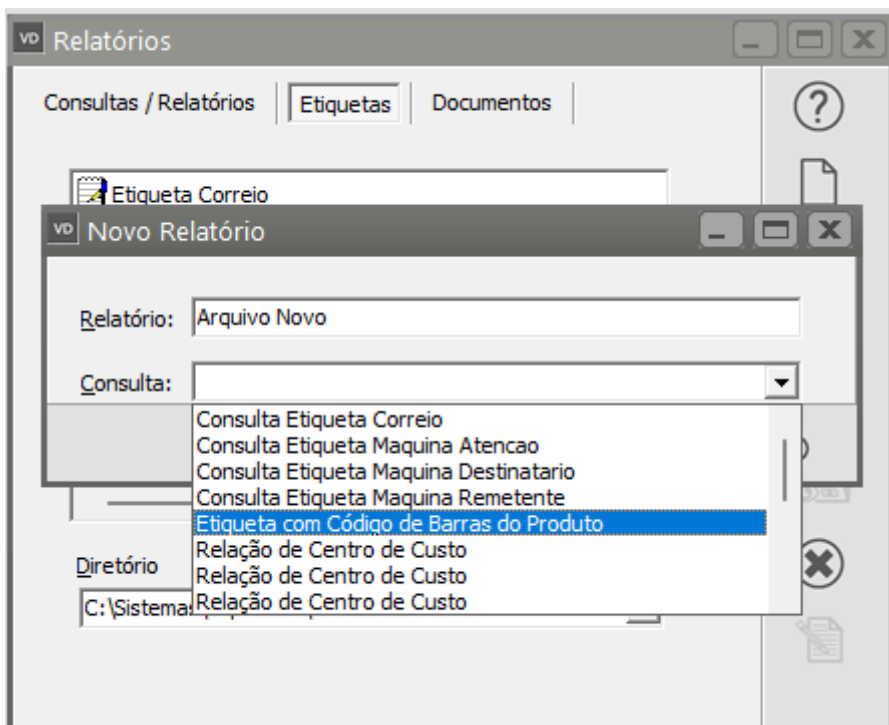
Caracter de preenchimento

Salve o arquivo dentro da pasta **Modelos** existente na pasta onde está seu banco de dados do Sistema.



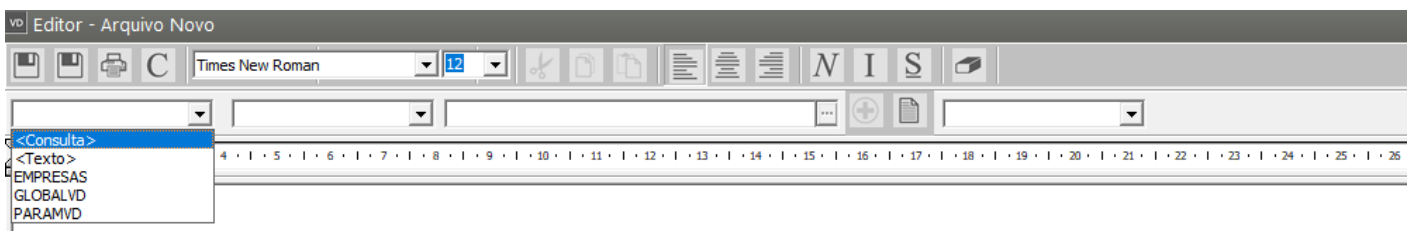
Em seguida acesse a aba **ETIQUETA** no gerador antigo e clique no botão **NOVO**, o sistema trará a tela para que seja definida a **CONSULTA** feita anteriormente. Clique em ok



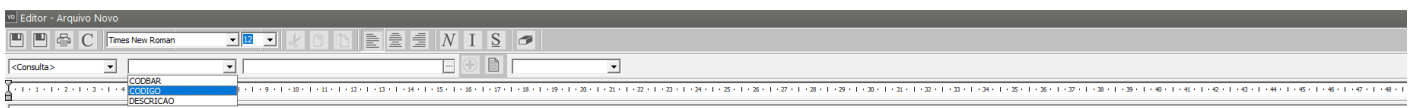


Será apresentada a tela para colocação dos campos da etiqueta (consulta cadastrada anteriormente)

- Defina no primeiro campo CONSULTA



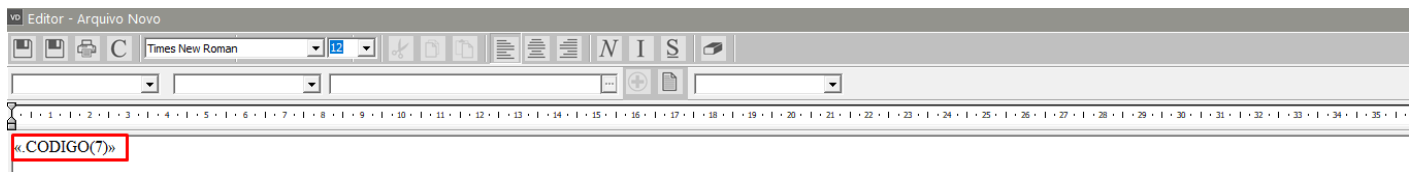
- Defina no segundo Campo qual a primeira informação que deverá constar na etiqueta



- Clique no botão Inserir Campo

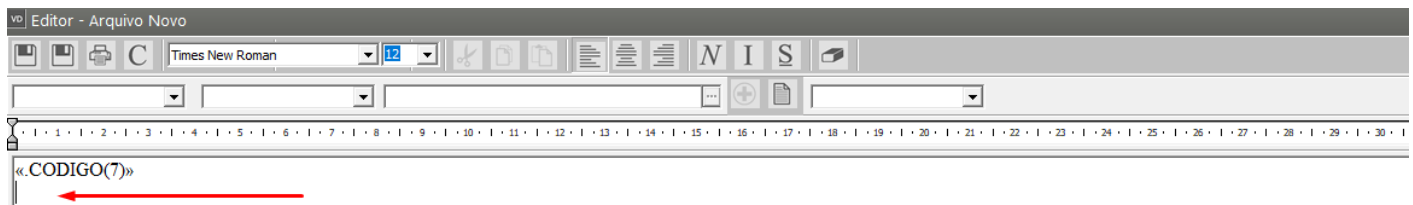


- O primeiro campo ficará definido no corpo da etiqueta

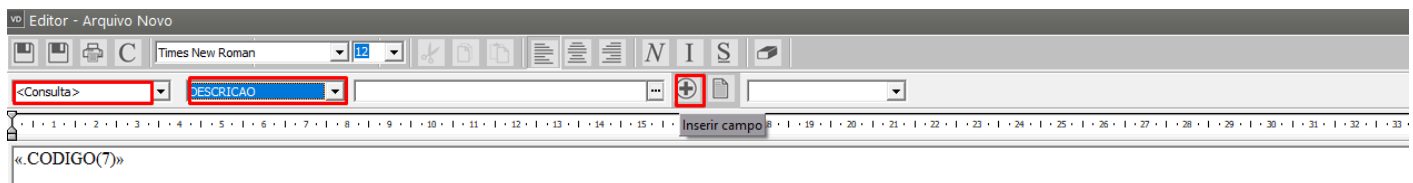


Em seguida o procedimento deverá ser repetido para colocar o segundo campo que fará parte da etiqueta

- Coloque o curso no campo que deseja que seja inserido o próximo campo no corpo da etiqueta



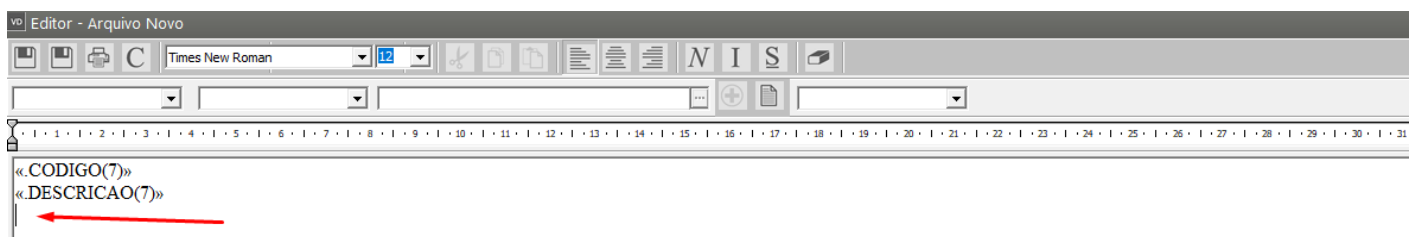
- Defina a consulta, o Campo que será inserido na etiqueta e clique em inserir campo



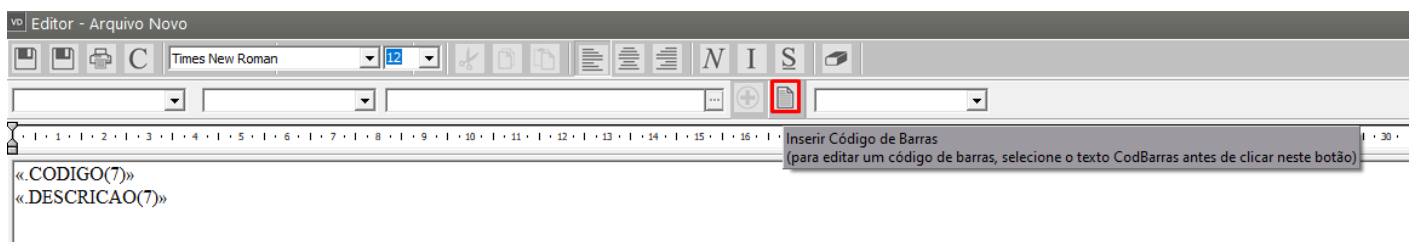
OBSERVAÇÃO: Esse procedimento deverá ser feito para todos os campos que deverão constar na etiqueta **MENOS PARA O CODIGO DE BARRAS**


No momento de Inserir o Código de Barras

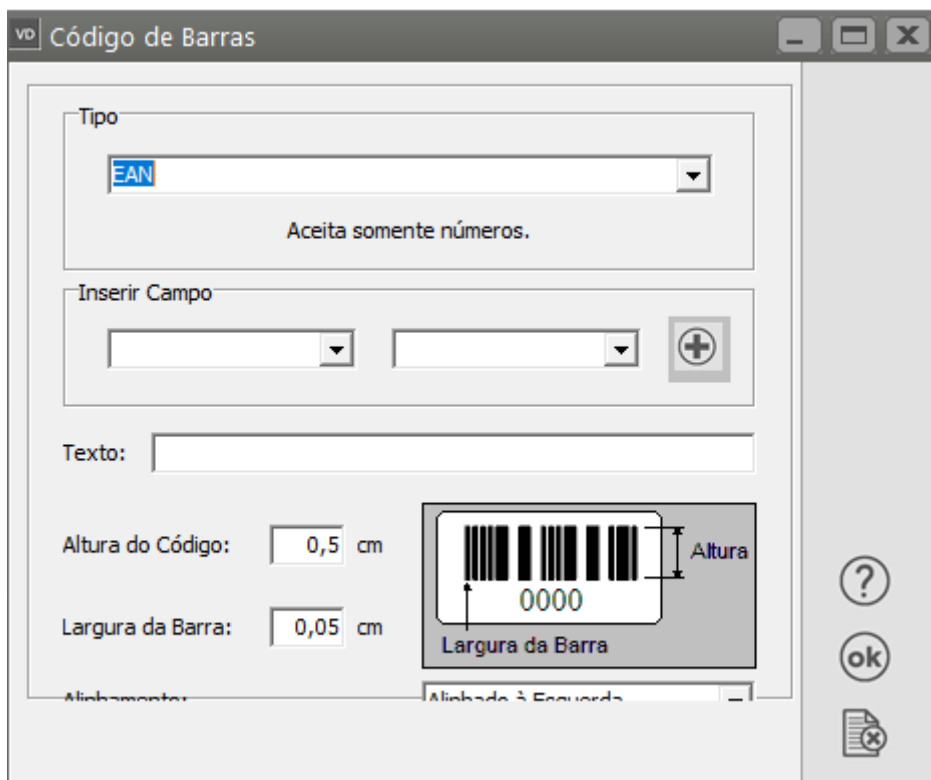
- Coloque o cursor no campo onde será inserido o código de barras do produto



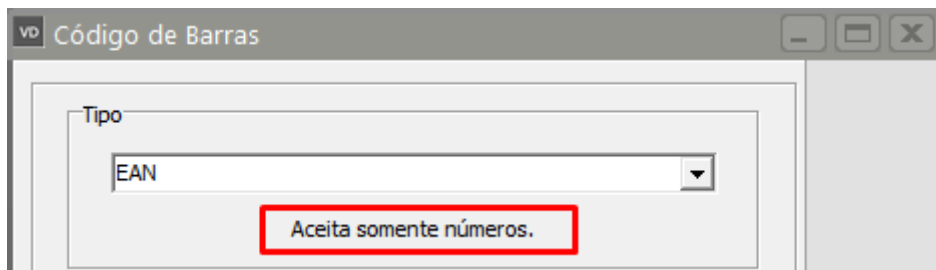
- não busque a Consulta nem o Campo
- CLIQUE NO BOTÃO INSERIR CÓDIGO DE BARRAS



-  O Sistema abrirá tela para que seja definido o Código de Barras



Existem vários Tipos de Códigos de Barras, atente para que dependendo do tipo escolhido ele aceitará apenas números, números e letras ou números e caracteres, etc.



Em **INSERIR CAMPO** o usuário poderá definir que junto com o código de barras do produto seja impresso mais alguma informação, lembrando que : **SE FOR INSERIDO NOVOS CAMPOS JUNTO COM O CÓDIGO DE BARRAS NÃO PODERÁ SER UTILIZADO O LEITOR DE CÓDIGOS DE BARRAS POIS O CAMPO INSERIDO NÃO FARÁ PARTE DO CÓDIGO.**

Código de Barras

Tipo: EAN

Aceita somente números.

Inserir Campo:

- <Consulta>
- EMPRESAS
- GLOBALVD
- PARAMVD

Text:

Altura do Código: 0,5 cm

Largura da Barra: 0,05 cm

Alinhamento: Alinhado à Esquerda

Altura

Largura da Barra

0000

O usuário poderá também inserir um TEXTO manualmente, mas lembramos que nesse caso o leitor de código de barras não conseguirá fazer a leitura, pois foi alterada as informações.

Código de Barras

Tipo: EAN

Aceita somente números.

Inserir Campo:

Texto: texto manual

Altura do Código: 0,5 cm

Largura da Barra: 0,05 cm

Alinhamento: Alinhado à Esquerda

Altura

Largura da Barra

0000

Em seguida defina a Altura do Código de Barras dentro da etiqueta impressa e a Largura da MENOR BARRA do código (será baseado nessa largura que serão definidas as larguras das demais barras)

RECOMENDAMOS QUE A LARGURA DA BARRA NÃO SEJA INFERIOR A 0,05 CM

vd Código de Barras

Tipo
EAN

Aceita somente números.

Inserir Campo

Texto: texto manual

Altura do Código: 1 cm

Largura da Barra: 0,05 cm

Alinhamento: Alinhado à Esquerda

Altura

Largura da Barra

?

ok

✖

Agora basta informar se o código de barras será impresso a direita, esquerda ou centralizado na etiqueta

vd Código de Barras

Tipo
EAN

Aceita somente números.

Inserir Campo

Texto:

Altura do Código: 1 cm

Largura da Barra: 0,05 cm

Alinhamento: Alinhado à Esquerda

Altura

Largura da Barra

Alinhado à Esquerda

Centralizado

Alinhado à Direita

?

ok

✖

Image not found or type unknown



De ok e

vd Código de Barras

Tipo
EAN
Aceita somente números.

Inserir Campo
+

Texto:

Altura do Código: 1 cm
Largura da Barra: 0,05 cm

Alinhamento: Alinhado à Esquerda

0000
Altura
Largura da Barra

?
ok
✕

Defina um título para a Etiqueta

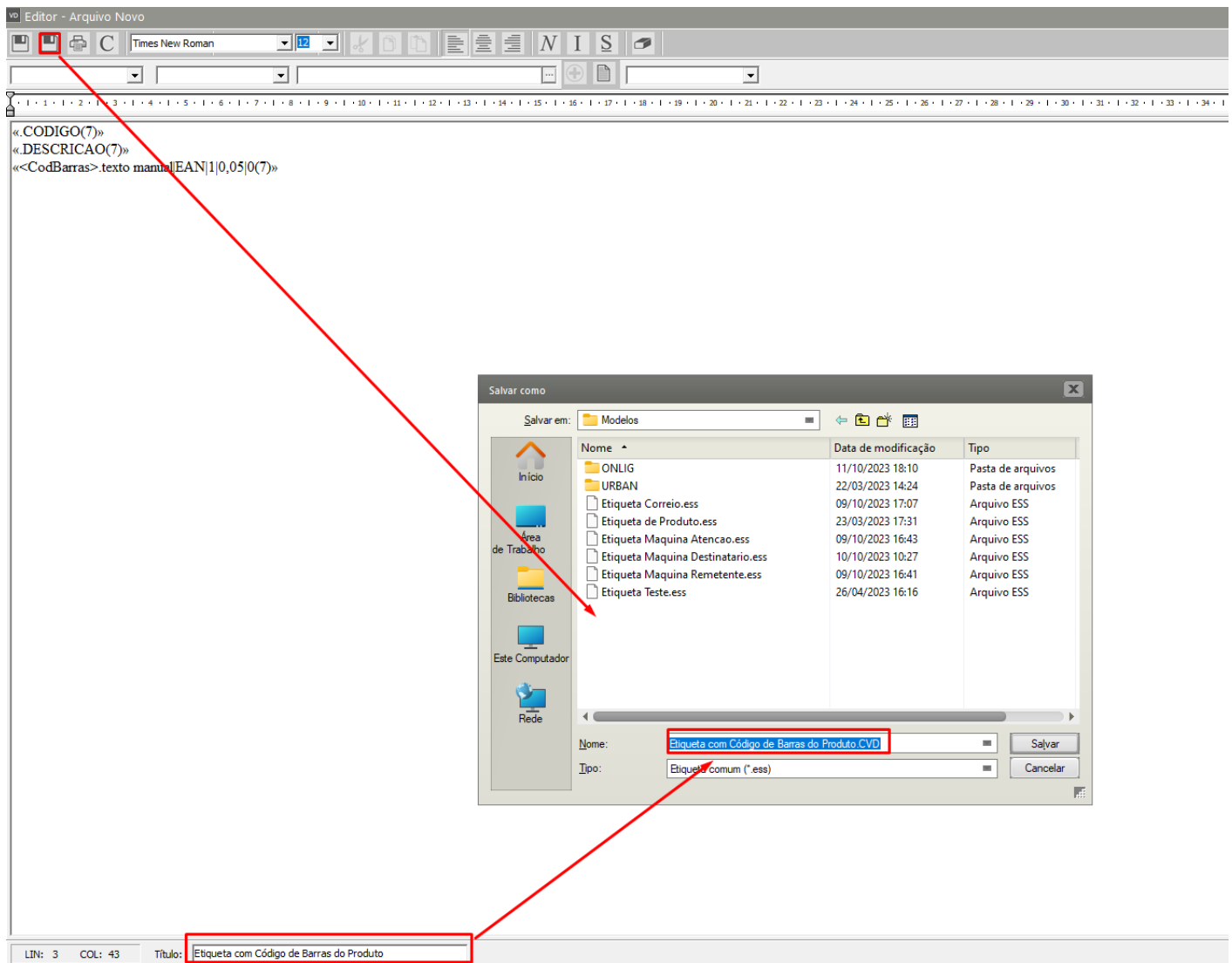
Editor - Arquivo Novo

Times New Roman 12

«.CODIGO(7)»
«.DESCRICAO(7)»
«<CodBarras>.texto manual|EAN|1|0,05|0(7)»

LIN: 3 COL: 43 Título: Etiqueta com Código de Barras do Produto

Acesse o botão Salvar como e salve o Arquivo dentro da Pasta Modelos (mesmo local onde está o banco de dados de sua empresa)



Caso seja necessário fazer a edição do arquivo, acesse novamente o Gerador Antigo, aba Etiqueta, e clique no botão Editar

Para editar o código de Barras basta Clicar em cima do campo CodBarras e o botão de Inserir Etiqueta ficará novamente habilitado para edição

Em Seguida deverá ser configurado o Tamanho e especificações da Etiqueta

Acesse o menu Relatórios/Gerador - aba Etiqueta e clique na etiqueta que foi configurada anteriormente e em seguida no botão FORMATA ETIQUETA



O Sistema apresentará a tela de formatação

Defina o nome da etiqueta, suas margens, SEMPRE CLIQUE EM ETIQUETA GRÁFICA, pois caso contrário ela não será impressa e defina se será ou não impressa as margens.

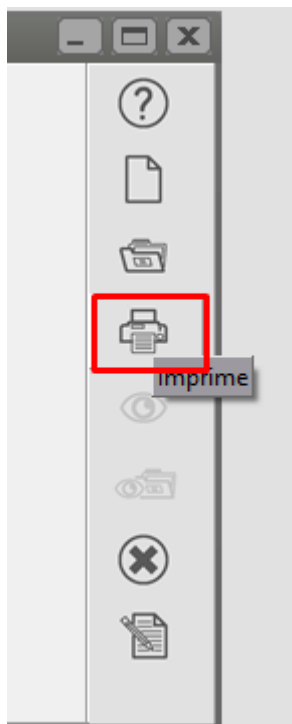
The 'Etiquetas' window displays a diagram of a label layout with the following labels: Margens laterais, Dist. horizontal, Margem superior, Largura, Altura, Dist. vertical, Linhas p/ pág., and Etiquetas por linha.

Nome da Etiqueta:	Etiqueta com Código de Barras		
Margem Superior:	1	Margem Lateral:	1
Altura da Etiqueta:	5	Largura da Etiqueta:	9
Distância Vertical:	0,25	Distância Horizontal:	0,50
Etiquetas por Linha:	1	Linhas por Página:	5
Tamanho da Página:	A4 - 210 x 297 mm		
<input type="checkbox"/> Imprime condensado			
<input checked="" type="checkbox"/> Etiqueta gráfica			
<input type="checkbox"/> Imprime margens			

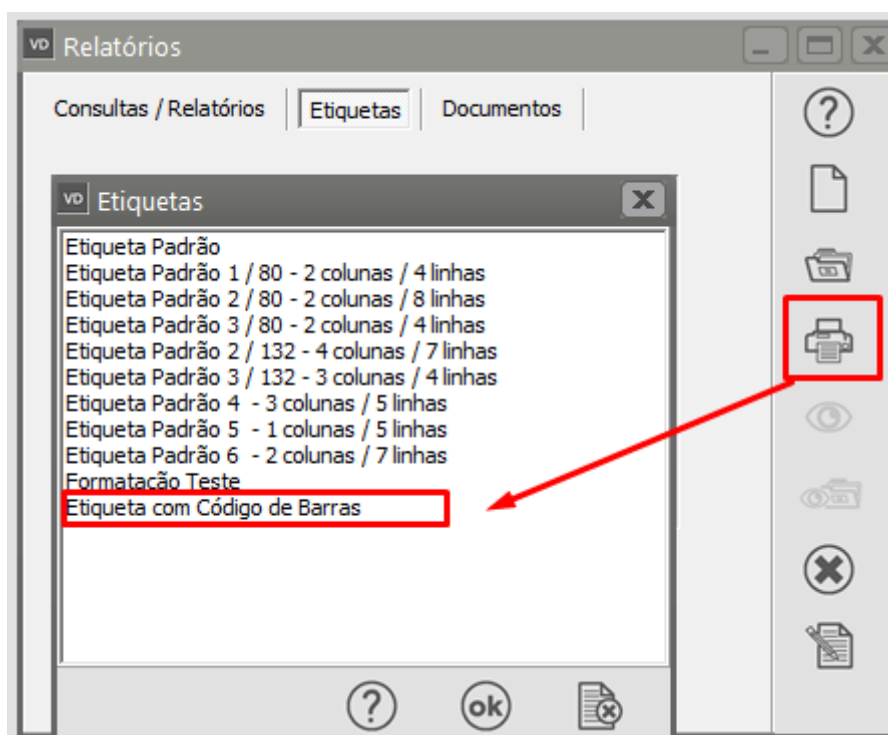
Todas as medidas são expressas em centímetros.

Buttons at the bottom: ? (help), ok, and a document with an X (cancel).

Para Imprimir a Etiqueta entre no Gerador Antigo - aba Etiqueta , escolha a etiqueta que será impressa e clique no botão IMPRIME



O Sistema abrirá a tela para definir qual modelo de etiqueta deverá ser impresso - defina Etiqueta com Código de Barras do Produto e clique em ok



O Sistema pedirá para que seja escolhida a impressora, faça a definição e a etiqueta será impressa conforme as especificações feitas, no exemplo abaixo foi pedido para imprimir as margens

vd

Imprimir

Impressora

Impres. :
Nome :
Onde :
Driver :

Brother HL-1210W series Printer

Brother HL-1210W series Printer

☐ Imprime margem esquerda?

Propriedades

Intervalo de impressão

☒ Tudo
☐ Páginas de: 0 até: 0
☐ Seleção

Cópias

Número de cópias: 1

123123

☐ Agrupar

?

ok



•