

# Rejeição 561 - Mês de Emissão informado na Chave de Acesso difere do Mês de Emissão da NFC-e

**Código: 561**

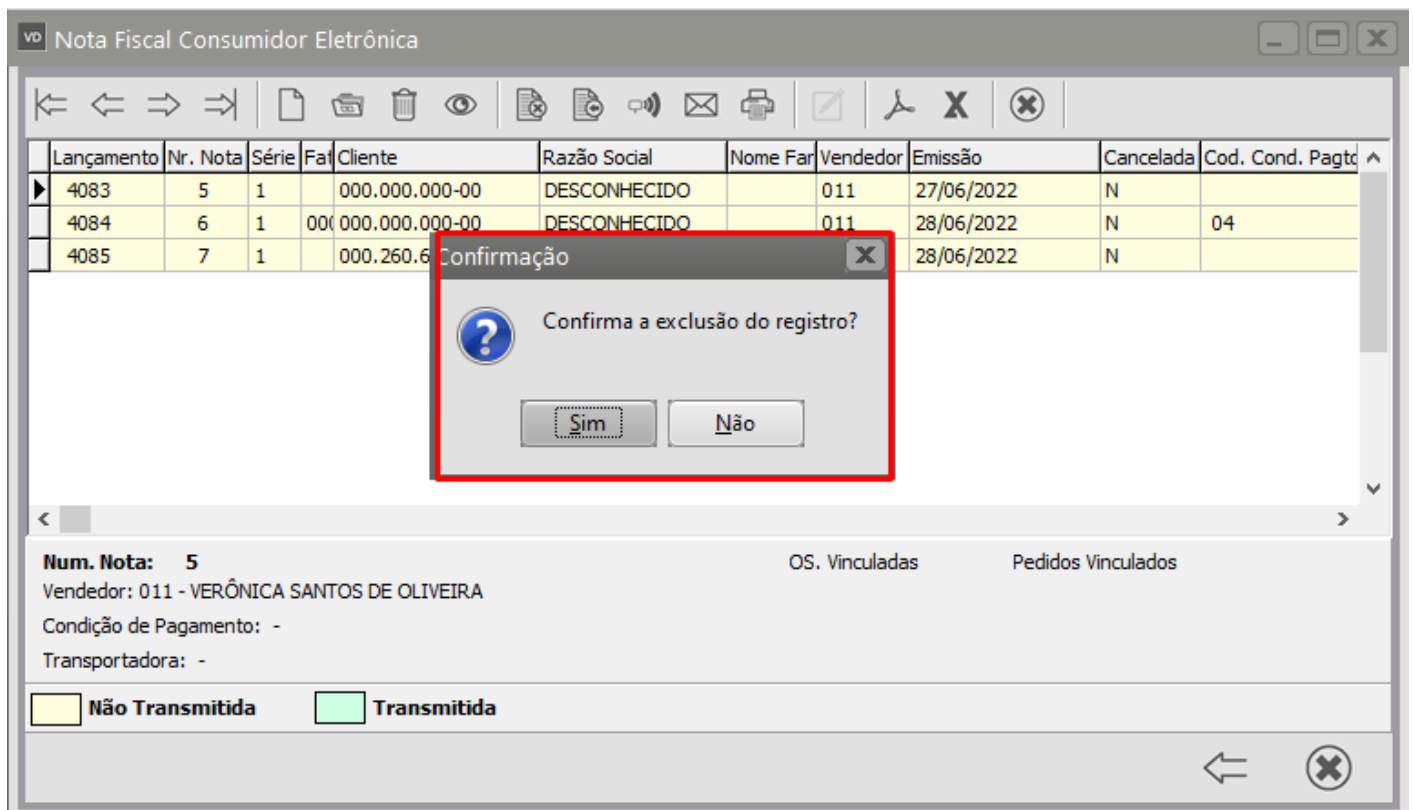
**Descrição: Mês de Emissão informado na Chave de Acesso difere do Mês de Emissão da Nota**

**Ação Sugerida:**

Exclusão ou Inutilização do formulário

Correção:

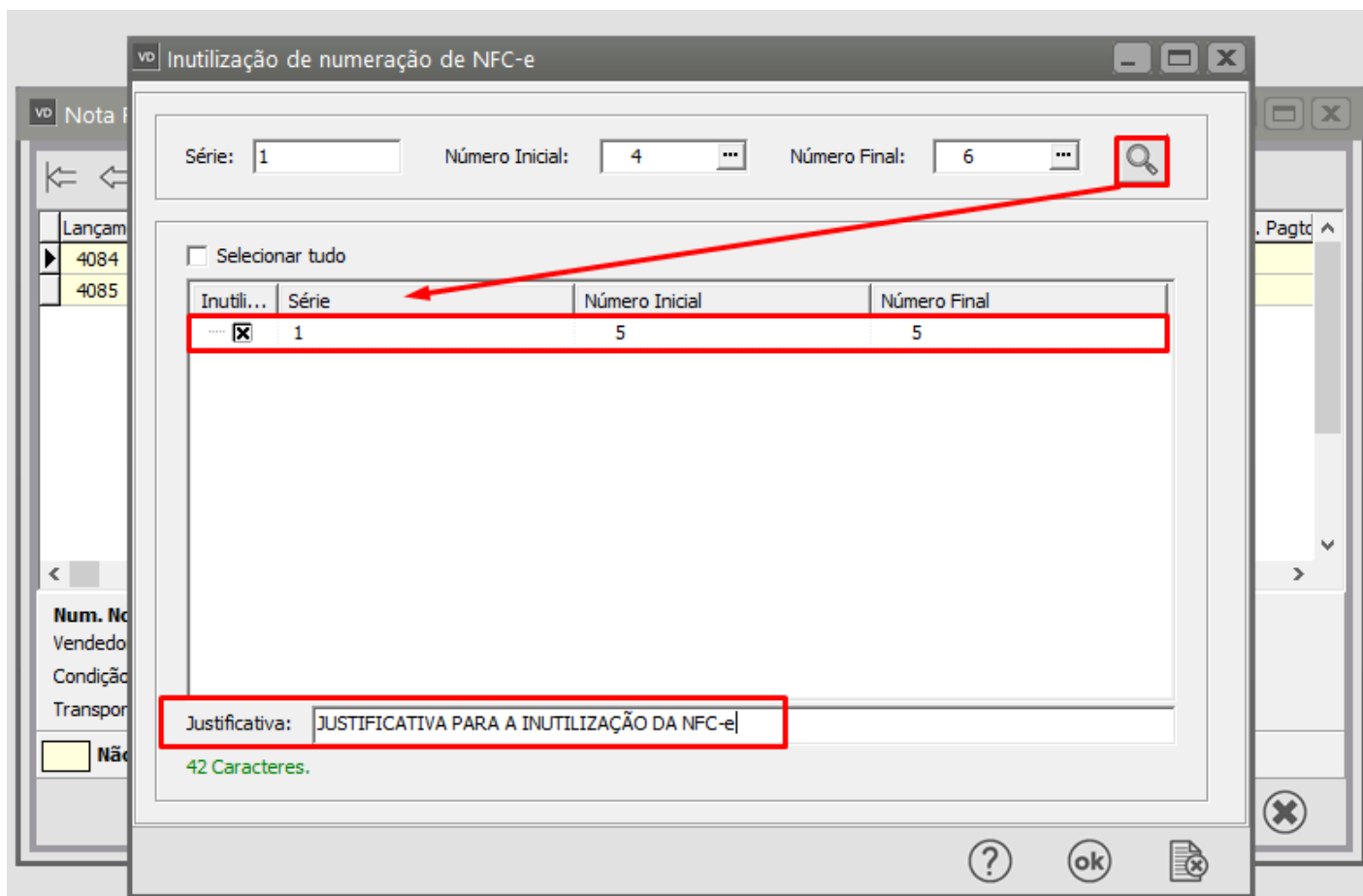
- 1) Caso seja a última NFC-e cadastrada, exclua e cadastre novamente no mês correto.
- 2) Caso não seja a última NFC-e cadastrada, acesse o menu Movimentação>Nota Fiscal do Consumidor Eletrônica>Manutenção, pesquise pela NFC-e e clique na seta Avança, em seguida exclua a NFC-e



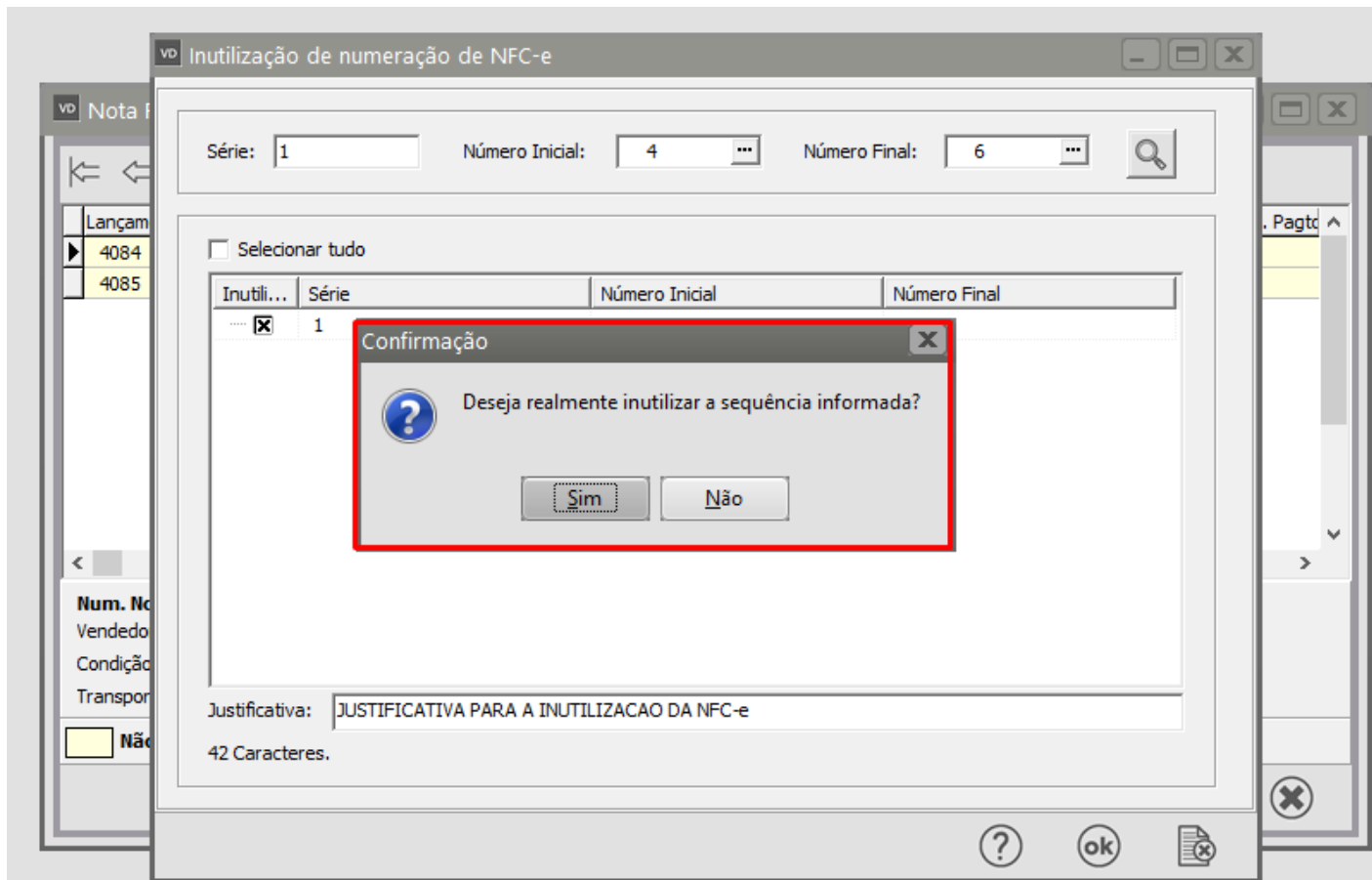
O Sistema abrirá a tela para que você faça o envio para a Sefaz da Inutilização do formulário da NFC-e excluída, clique no botão para visualizar a nota e selecione a mesma.

Em seguida digite uma justificativa com mais de 15 caracteres para a inutilização do formulário.

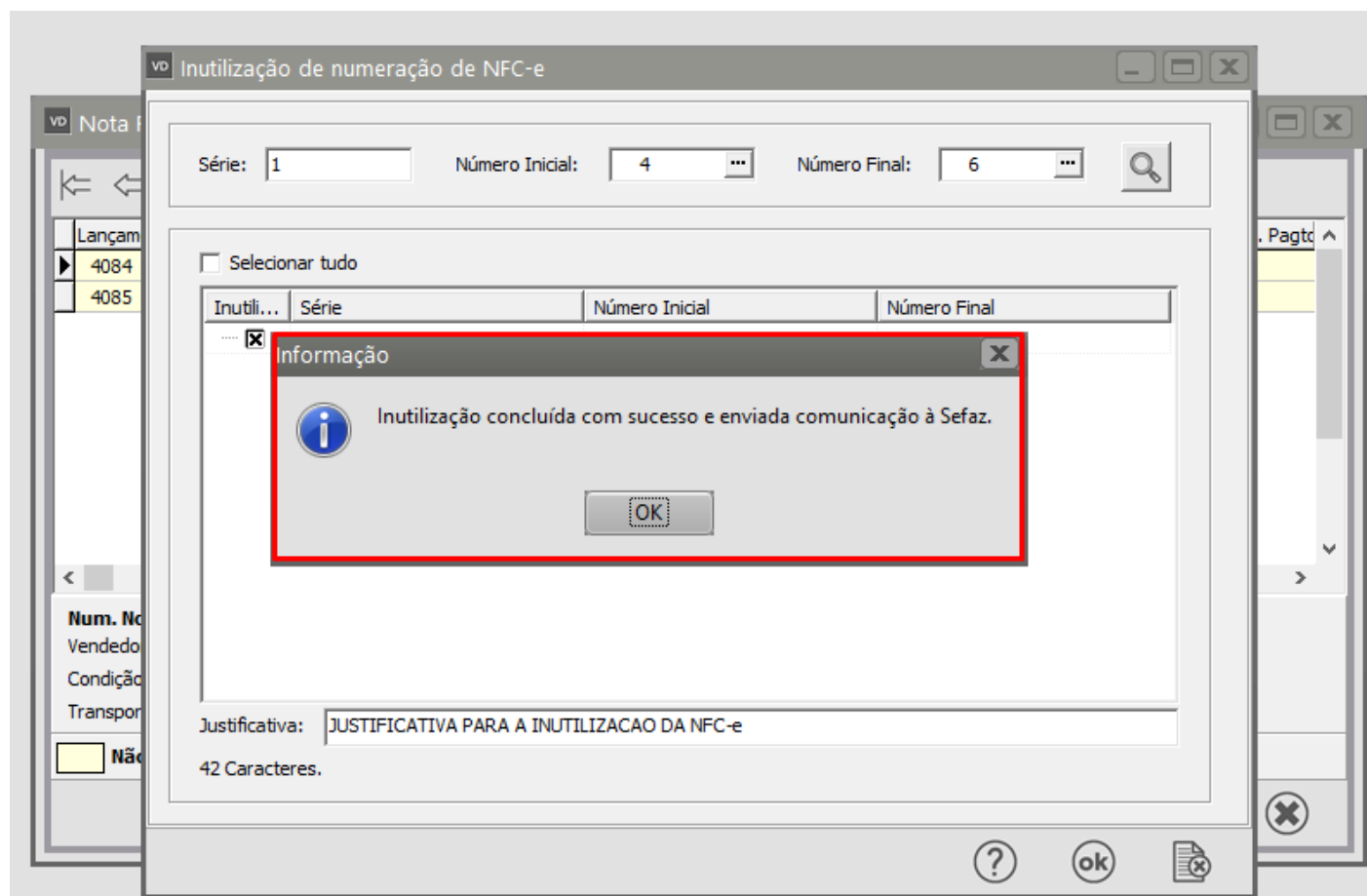
Clique em OK



Será pedida a confirmação da inutilização do formulário, clique em SIM.



A inutilização será concluída com sucesso e enviada comunicação à Sefaz, clique em OK



Agora, cadastre a nota no mês de emissão correto.

Revision #1

Created 15 September 2022 10:35:55 by ProjetosD

Updated 30 November 2022 14:02:53 by ProjetosD